



DAB22RT

La conception de cette nacelle articulée prévoit un centre de gravité surbaissé pour des performances optimales. Elle est équipée d'un moteur diesel économe en carburant et de 4 roues motrices intégrées à l'essieu pour une meilleure adhérence tout-terrain. Cette nacelle comporte également un mode de pliage de la flèche pour le transport qui permet à l'engin d'être expédié via un conteneur.

ÉQUIPEMENT STANDARD

- Contrôles proportionnels
- Bouton de direction sur le joystick
- Phare clignotant
- Klaxon
- Compte-heures
- Kit environnements extrêmes
- Alimentation de secours 12 V CC

PERFORMANCE

- Essieu avant oscillant pour une meilleure stabilité sur tous les types de terrains
- 2 roues directrices
- 4 roues motrices
- Essieu 4 roues motrices à traction positive
- Rotation 360° (continue)

MOTOR

- Moteur Stage V (Stage IIIA en option)
- Arrêt automatique du moteur en cas de panne
- Dispositif anti-inversion du moteur
- Protection contre le redémarrage moteur
- Radiateur d'huile hydraulique

PANIER

- Panier nacelle autonivelant
- Panier nacelle rotatif +/-90°
- Prise de courant sur plateforme

SÉCURITÉ

- Système de validation de la translation
- Capteur de surcharge
- Système de diagnostic embarqué
- Indicateur d'inclinaison avec alarme
- Protection anti-écrasement
- Système de descente d'urgence

APPLICATIONS PRINCIPALES



Bâtiment



Grands événements



Entretien des avions
Réparations navales



Équipements



Pétrole
et gaz



Restaurations

DAB22RT

Hauteur max. de travail	22,21 m
Hauteur max. panier nacelle	20,21 m
Point d'articulation	8,13 m
Portée max.	13,32 m
Hauteur négative	1,77 m
Portée négative	8,13 m
Capacité de charge max. de la nacelle	250 kg
Nombre max. d'occupants	2
Pente max. admissible (repliée)	35%
Pente max. de travail	X-5°/Y-5°
Vitesse du vent max.	12,5 m/s
Rayon de braquage (extérieur)	4,49 m
Rayon de braquage (intérieur)	2,92 m
Rotation de la tourelle (continue)	360°
Type potence	Standard
Longueur potence	4,20 m
Rotation verticale potence	132°
Largeur panier nacelle	0,79 m
Longueur panier nacelle	1,83 m
Rotation panier nacelle	180°
Poids total	9 500 kg
Vitesse (configuration repliée)	6,0km/h
Vitesse (configuration de travail)	1,1km/h
Pneus pleins	315/55 D20
Moteur	Kubota D1105/18kW
Capacité réservoir diesel	115 l
Capacité réservoir huile	145 l
Système d'alimentation de secours	-
Transmission	Hydrostatique

NORMATIVE: EN 280, ANSI/SAIA A92.20

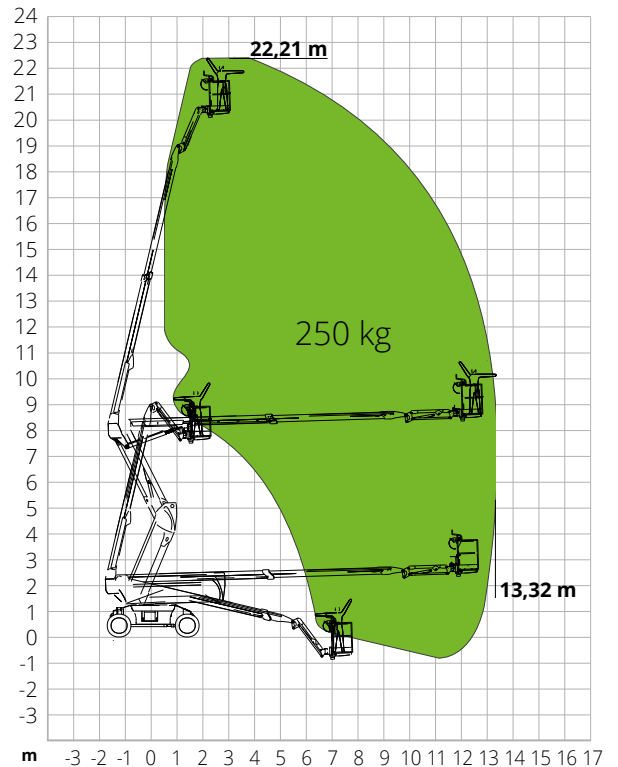
#LIFTDIFFERENT

www.magnith.com



Les données de cette brochure sont fournies à titre d'informations et peuvent faire l'objet de modifications sans préavis.

ABAQUE DE CHARGE



DIMENSIONS

A Longueur nacelle	9,55 m
Longueur nacelle (transport)	7,71 m
B Largeur nacelle (roues)	2,33 m
Largeur nacelle (transport)	2,33 m
C Hauteur nacelle	2,55 m
Hauteur nacelle (transport)	2,57 m
E Empattement	2,30 m
Garde au sol hors-tout	0,93 m
D Garde au sol	0,31 m

