



# DAB24RT

La conception de cette nacelle articulée prévoit un centre de gravité surbaissé pour des performances optimales. Sa conception offre une polyvalence maximale avec une capacité de positionnement même en négatif, pour atteindre les zones situées sous la surface d'appui. Elle est équipée d'un moteur diesel économe en carburant et de 4 roues motrices intégrées à l'essieu pour une meilleure adhérence tout-terrain.

Cette nacelle comporte également un mode de pliage de la flèche pour le transport qui permet à l'engin d'être expédié via un conteneur.



## ÉQUIPEMENT STANDARD

- Contrôles proportionnels
- Bouton de direction sur le joystick
- Phare clignotant
- Klaxon
- Compte-heures
- Kit environnements extrêmes
- Alimentation de secours 12 V CC

## PERFORMANCE

- Essieu avant oscillant pour une meilleure stabilité sur tous les types de terrains
- 4 roues directrices
- 4 roues motrices
- Essieu 4 roues motrices à traction positive
- Rotation 360° (continue)

## MOTOR

- Moteur Stage V (Stage IIIA en option)
- Arrêt automatique du moteur en cas de panne
- Dispositif anti-inversion du moteur
- Protection contre le redémarrage moteur
- Radiateur d'huile hydraulique

## PANIER

- Panier nacelle autonivelant
- Panier nacelle rotatif +/-90°
- Prise de courant sur plateforme

## SÉCURITÉ

- Système de validation de la translation
- Capteur de surcharge
- Système de diagnostic embarqué
- Indicateur d'inclinaison avec alarme
- Protection anti-écrasement
- Système de descente d'urgence

## APPLICATIONS PRINCIPALES



Bâtiment



Grands événements



Entretien des avions  
Réparations navales



Équipements



Pétrole  
et gaz



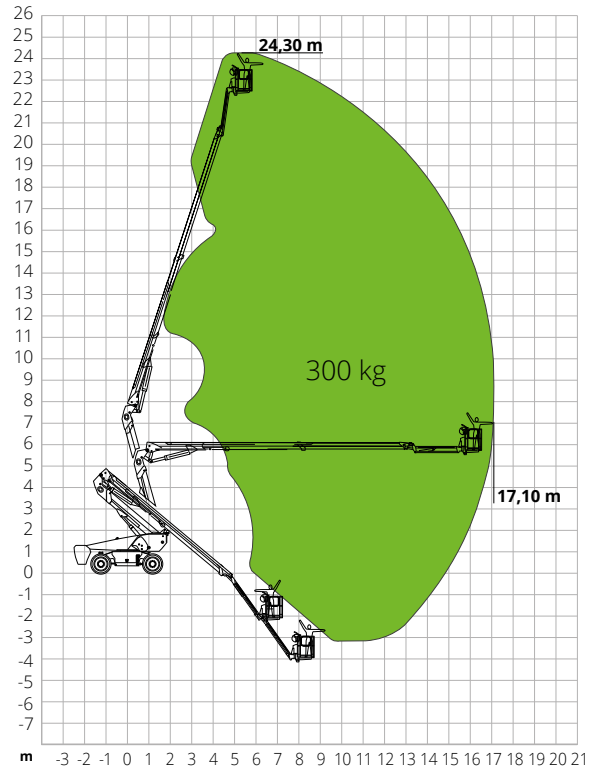
Restaurations

## DAB24RT

Hauteur max. de travail	24,30 m
Hauteur max. panier nacelle	22,30 m
Point d'articulation	9,14 m
Portée max.	17,10 m
Hauteur négative	4,03 m
Portée négative	9,14 m
Capacité de charge max. de la nacelle	300 kg
Nombre max. d'occupants	2
Pente max. admissible (repliée)	45%
Pente max. de travail	X-5°/Y-5°
Vitesse du vent max.	12,5 m/s
Rayon de braquage (extérieur)	3,22 m
Rayon de braquage (intérieur)	1,87 m
Rotation de la tourelle (continue)	360°
Type potence	Standard
Longueur potence	4,20 m
Rotation verticale potence	135°
Largeur panier nacelle	0,91 m
Longueur panier nacelle	2,44 m
Rotation panier nacelle	180°
Poids total	17 200 kg
Vitesse (configuration repliée)	6,0km/h
Vitesse (configuration de travail)	1,1km/h
Pneus pleins	385/45-28
Moteur	Deutz TD2.9 L4/55.4kW
Capacité réservoir diesel	135 l
Capacité réservoir huile	165 l
Système d'alimentation de secours	12V
Transmission	Hydrostatique

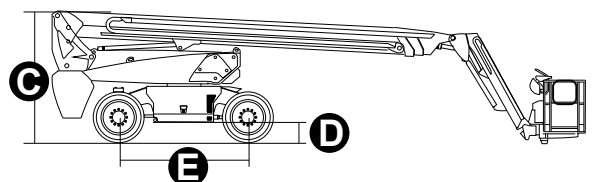
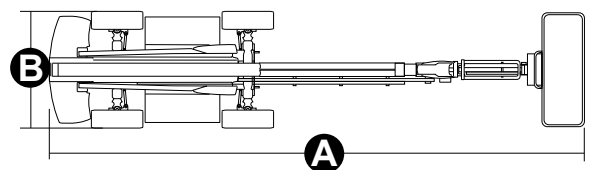
**NORMATIVE:** EN 280, ANSI/SAIA A92.20

## ABAQUE DE CHARGE



## DIMENSIONS

<b>A</b> Longueur nacelle	9,83 m
Longueur nacelle (avec panier tourné)	10,03 m
<b>B</b> Largeur nacelle (roues)	2,50 m
Largeur nacelle (transport)	2,33 m
<b>C</b> Hauteur nacelle	2,89 m
Hauteur nacelle (transport)	2,89 m
<b>E</b> Empattement	2,80 m
Garde au sol hors-tout	1,61 m
<b>D</b> Garde au sol	0,41 m



# #LIFTDIFFERENT

www.magnith.com



Les données de cette brochure sont fournies à titre d'informations et peuvent faire l'objet de modifications sans préavis.