



# HAB22RT

Cette nacelle hybride est une solution respectueuse de l'environnement qui assure, grâce au moteur Range Extender, un fonctionnement électrique avec une autonomie prolongée jusqu'à 30 jours. En effet, en combinaison avec le moteur thermique, le Range Extender peut recharger les batteries à tout moment.

La nacelle est montée sur 4 roues motrices pour une meilleure stabilité sur tous les types de terrains

Cette nacelle comporte également un mode de pliage de la flèche pour le transport qui permet à l'engin d'être expédié via un conteneur.

## ÉQUIPEMENT STANDARD

- Contrôles proportionnels
- Bouton de direction sur le joystick
- Phare clignotant
- Klaxon
- Compte-heures
- Kit environnements extrêmes
- Alimentation de secours 12 V CC

## PERFORMANCES

- Essieu avant oscillant pour une meilleure stabilité sur tous les types de terrains
- 2 roues directrices
- 4 roues motrices
- Essieu 4 roues motrices à traction positive
- Rotation 360° (continue)

## PANIER

- Panier nacelle autonivelant
- Panier nacelle rotatif +/-90°
- Prise de courant sur plateforme

## SÉCURITÉ

- Système de validation de la translation
- Capteur de surcharge
- Système de diagnostic embarqué
- Indicateur d'inclinaison avec alarme
- Protection anti-écrasement
- Système de descente d'urgence

## BATTERIE

- TIANNENG - Batterie plomb-acide
- Capacité batteries : 48V/320Ah
- Chargeur de batterie: 48VDC/60A
- Monophasé 220 V
- Temps de recharge de 0 à 100 % (heures)\*: 4,5
- FIRMAN AN192F/7.6kW

## APPLICATIONS PRINCIPALES



Bâtiment



Grands événements



Entretien des avions  
Réparations navales



Équipements



Pétrole  
et gaz



Restaurations

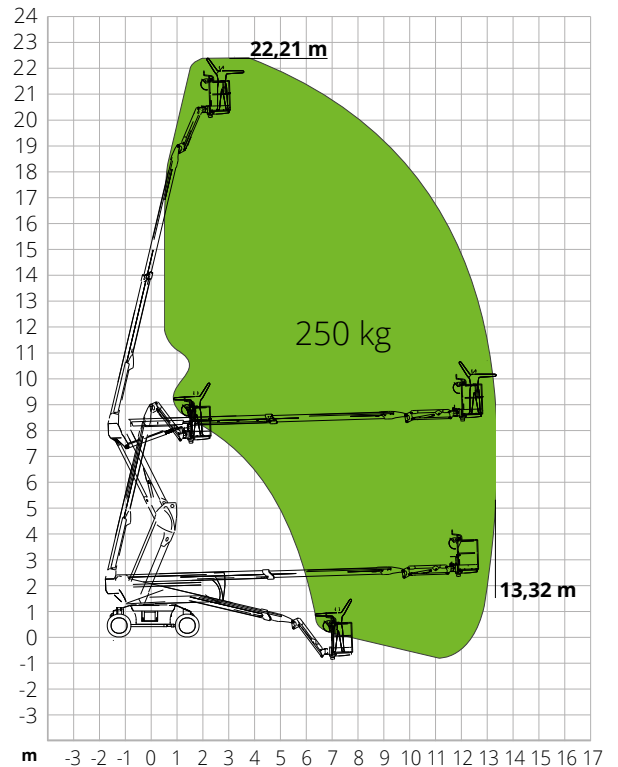
## HAB22RT

Hauteur max. de travail	22,21 m
Hauteur max. panier nacelle	20,21 m
Point d'articulation	8,13 m
Portée max.	13,32 m
Hauteur négative	1,77 m
Portée négative	8,13 m
Capacité de charge max. de la nacelle	250 kg
Nombre max. d'occupants	2
Pente max. admissible (repliée)	35%
Pente max. de travail	X-5°/Y-5°
Vitesse du vent max.	12,5m/s
Rayon de braquage (extérieur)	4,49 m
Rayon de braquage (intérieur)	2,92 m
Rotation de la tourelle (continue)	360°
Type potence	Standard
Longueur potence	4,20 m
Rotation verticale potence	132°
Largeur panier nacelle	0,79 m
Longueur panier nacelle	1,83 m
Rotation panier nacelle	180°
Poids total	9 500 kg
Vitesse (configuration repliée)	6,0km/h
Vitesse (configuration de travail)	1,1km/h
Pneus pleins	315/55 D20
Moteur Range Extender	FIRMAN AN192F/7.6kW
Capacité réservoir diesel	30 l
Capacité réservoir huile	145 l
Type de batteries	TIANNENG - Batterie plomb-acide
Capacité batteries	48V/320Ah
Chargeur de batterie	48VDC/60A
Type de chargeur	Monophasé 220 V
Temps de recharge de 0 à 100 % (heures)*	4,5
Moteurs de conduite	34VAC/9kW
Moteurs de levage	34VAC/13kW
Système d'alimentation de secours	-
Transmission	Hydrostatique

\*Calcul théorique. Le nombre est affecté par des facteurs climatiques et d'utilisation

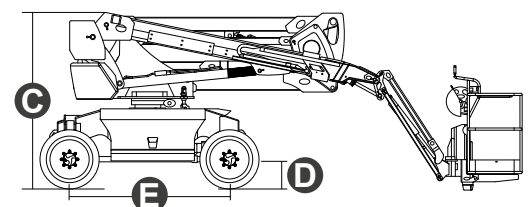
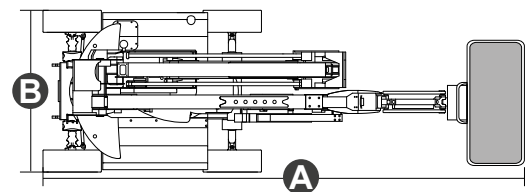
**NORMATIVE:** EN 280, ANSI/SAIA A92.20

## ABAQUE DE CHARGE



## DIMENSIONS

<b>A</b> Longueur nacelle	9,55 m
Longueur nacelle (transport)	7,71 m
<b>B</b> Largeur nacelle (roues)	2,33 m
Largeur nacelle (transport)	2,33 m
<b>C</b> Hauteur nacelle	2,55 m
Hauteur nacelle (transport)	2,57 m
<b>E</b> Empattement	2,30 m
Garde au sol hors-tout	0,93 m
<b>D</b> Garde au sol	0,31 m



# #LIFTDIFFERENT

www.magnith.com



Les données de cette brochure sont fournies à titre d'informations et peuvent faire l'objet de modifications sans préavis.