



HAB24RT

Cette nacelle hybride est une solution respectueuse de l'environnement qui assure, grâce au moteur Range Extender (prolongateur d'autonomie), un fonctionnement électrique avec une autonomie prolongée jusqu'à 30 jours. En effet, en combinaison avec le moteur thermique, le Range Extender peut recharger les batteries à tout moment. Sa conception prévoit un centre de gravité surbaissé et une capacité de positionnement même en négatif, pour atteindre les zones situées sous la surface d'appui. La nacelle est montée sur 4 roues motrices et directrices pour une meilleure stabilité sur tous les types de terrains. Cette nacelle comporte également un mode de pliage de la flèche pour le transport qui permet à l'engin d'être expédié via un conteneur.

TRANSPORT MODE

ÉQUIPEMENT STANDARD

- Contrôles proportionnels
- Bouton de direction sur le joystick
- Phare clignotant
- Klaxon
- Compte-heures
- Kit environnements extrêmes
- Alimentation de secours 12 V CC

PERFORMANCES

- Essieu avant oscillant pour une meilleure stabilité sur tous les types de terrains
- 4 roues directrices
- 4 roues motrices
- Essieu 4 roues motrices à traction positive
- Rotation 360° (continue)

PANIER

- Panier nacelle autonivelant
- Panier nacelle rotatif +/-90°
- Prise de courant sur plateforme

SÉCURITÉ

- Système de validation de la translation
- Capteur de surcharge
- Système de diagnostic embarqué
- Indicateur d'inclinaison avec alarme
- Protection anti-écrasement
- Système de descente d'urgence

BATTERIE

- Batterie au lithium - Sans entretien
- Capacité batteries : 80V/320Ah
- Chargeur de batterie: -
- Monophasé et triphasé 380 V & 220 V
- Temps de recharge de 0 à 100 % (heures)*: 4,5
- Moteur Range Extender: Kubota Z482/9.8kW

APPLICATIONS PRINCIPALES



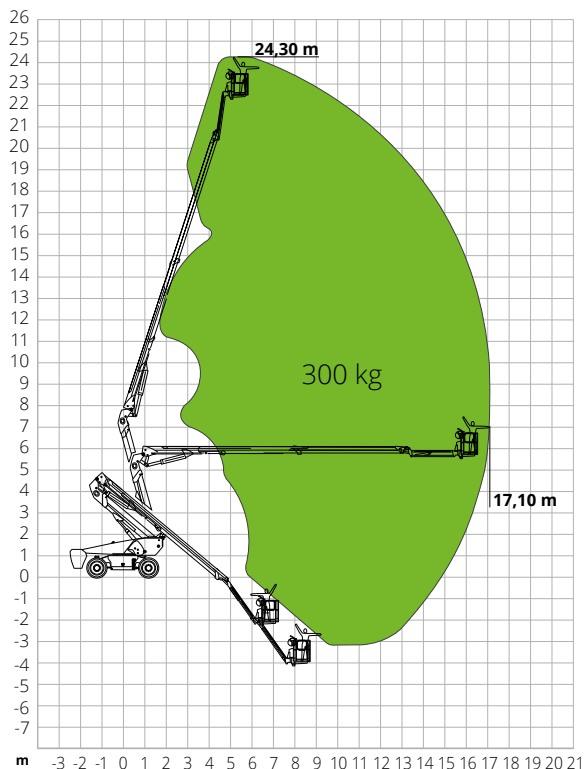
HAB24RT

Hauteur max. de travail	24,30 m
Hauteur max. panier nacelle	22,30 m
Point d'articulation	9,14 m
Portée max.	17,10 m
Hauteur négative	4,03 m
Portée négative	9,14 m
Capacité de charge max. de la nacelle	300 kg
Nombre max. d'occupants	2
Pente max. admissible (repliée)	45%
Pente max. de travail	X-5°/Y-5°
Vitesse du vent max.	12,5m/s
Rayon de braquage (extérieur)	3,22 m
Rayon de braquage (intérieur)	1,87 m
Rotation de la tourelle (continue)	360°
Type potence	Standard
Longueur potence	4,20 m
Rotation verticale potence	135°
Largeur panier nacelle	0,91 m
Longueur panier nacelle	2,44 m
Rotation panier nacelle	180°
Poids total	17 200 kg
Vitesse (configuration repliée)	6,0km/h
Vitesse (configuration de travail)	1,1km/h
Pneus pleins	385/45-29
Moteur Range Extender	Kubota Z482/9.8kW
Capacité réservoir diesel	110 l
Capacité réservoir huile	165 l
Type de batteries	Batterie au lithium - Sans entretien
Capacité batteries	80V/320Ah
Chargeur de batterie	-
Type de chargeur	Monophasé et triphasé 380 V & 220 V
Temps de recharge de 0 à 100 % (heures)*	4,5
Moteurs de conduite	54VAC/18kW
Moteurs de levage	-
Système d'alimentation de secours	12V
Transmission	Hydrostatique

*Calcul théorique. Le nombre est affecté par des facteurs climatiques et d'utilisation

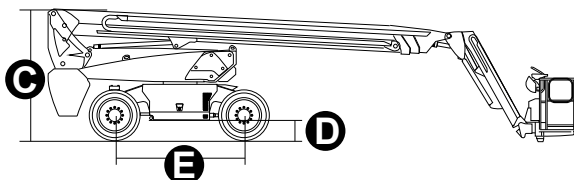
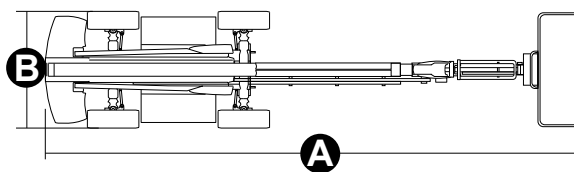
NORMATIVE: EN 280, ANSI/SAIA A92.20

ABAQUE DE CHARGE



DIMENSIONS

A Longueur nacelle	9,83 m
Longueur nacelle (avec panier tourné)	10,03 m
B Largeur nacelle (roues)	2,50 m
Largeur nacelle (transport)	2,33 m
C Hauteur nacelle	2,89 m
Hauteur nacelle (transport)	2,89 m
E Empattement	2,80 m
Garde au sol hors-tout	1,61 m
D Garde au sol	0,41 m



#LIFTDIFFERENT

www.magnith.com



Les données de cette brochure sont fournies à titre d'informations et peuvent faire l'objet de modifications sans préavis.