



# HAB28RT

Cette nacelle hybride est une solution respectueuse de l'environnement qui assure, grâce au moteur Range Extender (prolongateur d'autonomie), un fonctionnement électrique avec une autonomie prolongée jusqu'à 30 jours. En effet, en combinaison avec le moteur thermique, le Range Extender peut recharger les batteries à tout moment.

Sa conception prévoit un centre de gravité surbaissé et une capacité de positionnement même en négatif, pour atteindre les zones situées sous la surface d'appui.

La nacelle est montée sur 4 roues motrices et directrices pour une meilleure stabilité sur tous les types de terrains. Cette nacelle comporte également un mode de pliage de la flèche pour le transport qui permet à l'engin d'être expédié via un conteneur.

 **TRANSPORT MODE**

## ÉQUIPEMENT STANDARD

- Contrôles proportionnels
- Bouton de direction sur le joystick
- Phare clignotant
- Klaxon
- Compte-heures
- Kit environnements extrêmes
- Alimentation de secours 12 V CC

## PERFORMANCES

- Essieu avant oscillant pour une meilleure stabilité sur tous les types de terrains
- 4 roues directrices
- 4 roues motrices
- Essieu 4 roues motrices à traction positive
- Rotation 360° (continue)

## PANIER

- Panier nacelle autonivelant
- Panier nacelle rotatif +/-90°
- Prise de courant sur plateforme

## SÉCURITÉ

- Système de validation de la translation
- Capteur de surcharge
- Système de diagnostic embarqué
- Indicateur d'inclinaison avec alarme
- Protection anti-écrasement
- Système de descente d'urgence

## BATTERIE

- Batterie au lithium - Sans entretien
- Capacité batteries : 80V/320Ah
- Chargeur de batterie: -
- Monophasé et triphasé 380 V & 220 V
- Temps de recharge de 0 à 100 % (heures)\*: 5,5
- Moteur Range Extender: Kubota Z482/9.8kW

## APPLICATIONS PRINCIPALES



Bâtiment

Grands événements

Entretien des avions  
Réparations navales

Équipements

Pétrole  
et gaz

Restaurations

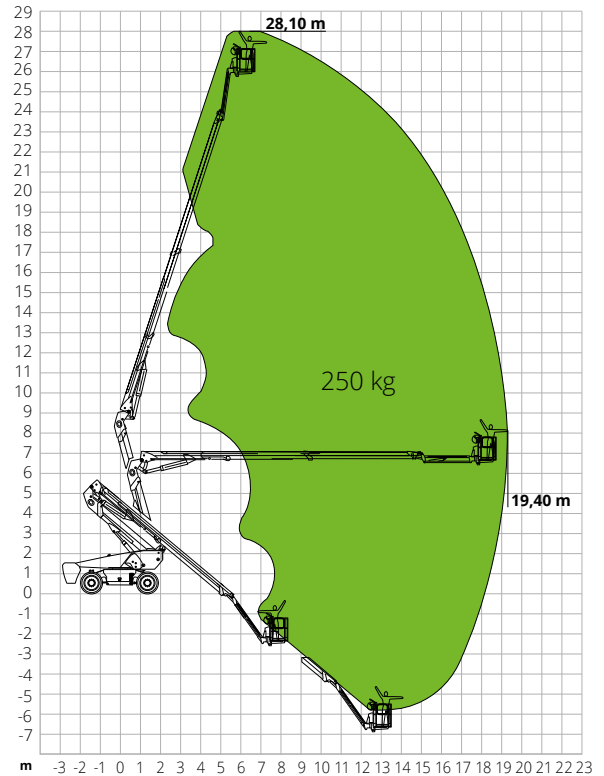
## HAB28RT

<b>Hauteur max. de travail</b>	28,10 m
<b>Hauteur max. panier nacelle</b>	26,10 m
<b>Point d'articulation</b>	9,14 m
<b>Portée max.</b>	19,40 m
<b>Hauteur négative</b>	9,14 m
<b>Portée négative</b>	6,61 m
<b>Capacité de charge max. de la nacelle</b>	250 kg
<b>Nombre max. d'occupants</b>	2
<b>Pente max. admissible (repliée)</b>	45%
<b>Pente max. de travail</b>	X-5°/Y-5°
<b>Vitesse du vent max.</b>	12,5m/s
<b>Rayon de braquage (extérieur)</b>	3,22 m
<b>Rayon de braquage (intérieur)</b>	1,87 m
<b>Rotation de la tourelle (continue)</b>	360°
<b>Type potence</b>	Standard
<b>Longueur potence</b>	4,20 m
<b>Rotation verticale potence</b>	135°
<b>Largeur panier nacelle</b>	0,91 m
<b>Longueur panier nacelle</b>	2,44 m
<b>Rotation panier nacelle</b>	180°
<b>Poids total</b>	18 400 kg
<b>Vitesse (configuration repliée)</b>	6,0km/h
<b>Vitesse (configuration de travail)</b>	1,1km/h
<b>Pneus pleins</b>	385/45-32
<b>Moteur Range Extender</b>	Kubota Z482/9.8kW
<b>Capacité réservoir diesel</b>	110 l
<b>Capacité réservoir huile</b>	165 l
<b>Type de batteries</b>	Batterie au lithium - Sans entretien
<b>Capacité batteries</b>	80V/320Ah
<b>Chargeur de batterie</b>	-
<b>Type de chargeur</b>	Monophasé et triphasé 380 V & 220 V
<b>Temps de recharge de 0 à 100 % (heures)*</b>	5,5
<b>Moteurs de conduite</b>	54VAC/18kW
<b>Moteurs de levage</b>	-
<b>Système d'alimentation de secours</b>	12V
<b>Transmission</b>	Hydrostatique

\*Calcul théorique. Le nombre est affecté par des facteurs climatiques et d'utilisation

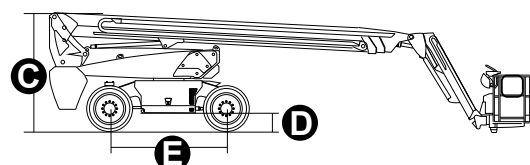
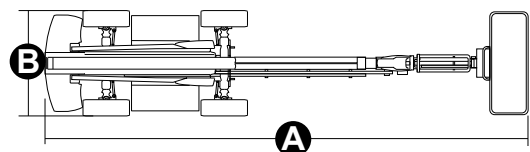
**NORMATIVE:** EN 280, ANSI/SAIA A92.20

## ABAQUE DE CHARGE



## DIMENSIONS

<b>A</b>	<b>Longueur nacelle</b>	11,83 m
	<b>Longueur nacelle (avec panier tourné)</b>	12,03 m
<b>B</b>	<b>Largeur nacelle (roues)</b>	2,50 m
	<b>Largeur nacelle (transport)</b>	2,33 m
<b>C</b>	<b>Hauteur nacelle</b>	2,89 m
	<b>Hauteur nacelle (transport)</b>	2,89 m
<b>E</b>	<b>Empattement</b>	2,80 m
	<b>Garde au sol hors-tout</b>	1,61 m
<b>D</b>	<b>Garde au sol</b>	0,41 m



# #LIFTDIFFERENT

www.magnith.com



Les données de cette brochure sont fournies à titre d'informations et peuvent faire l'objet de modifications sans préavis.