



HTH

10.10



MINIERE E
CAVE



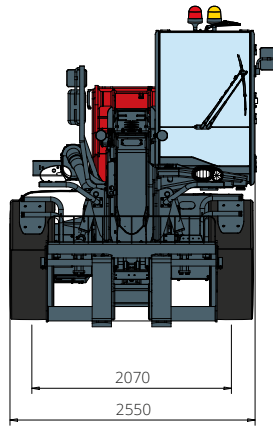
LOGISTICA
PESANTE



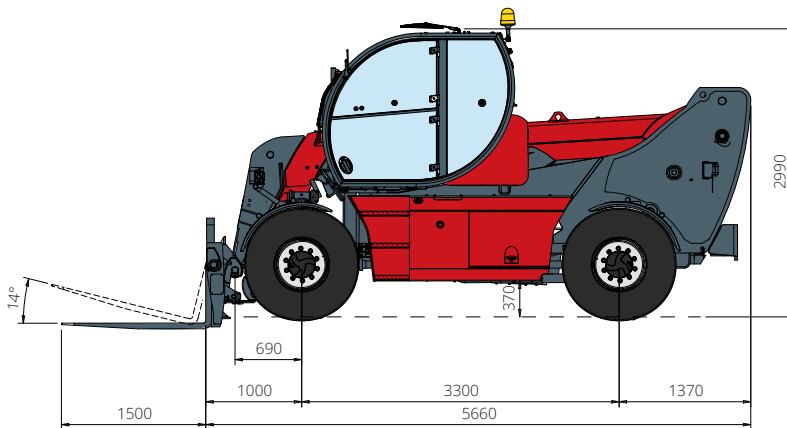
DIFESA

HTH 10.10

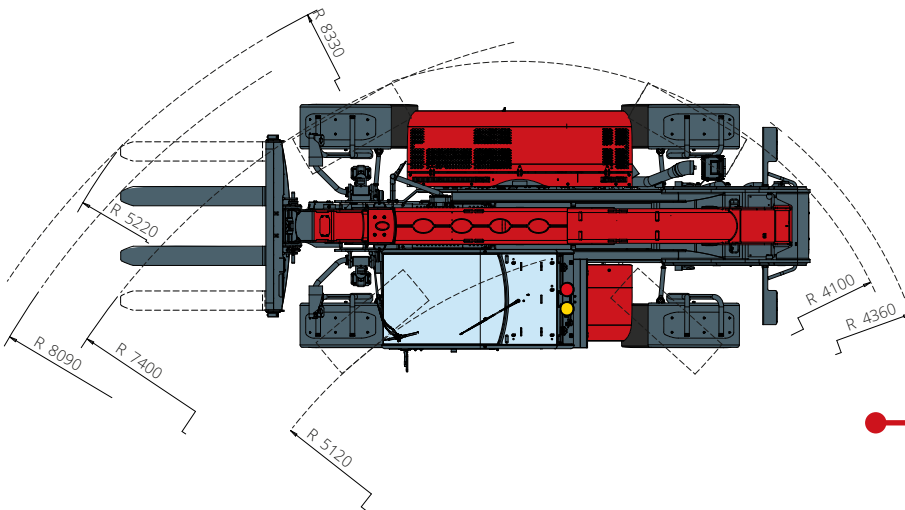
DIMENSIONI (mm)



Vista
FRONTALE



Vista
LATERALE



Vista
ZENITALE

Diagramma portate
**FRONTALE SU PNEUMATICI
 (MONDO NO AUS)**

ATT-03-018/ ATT-03-019

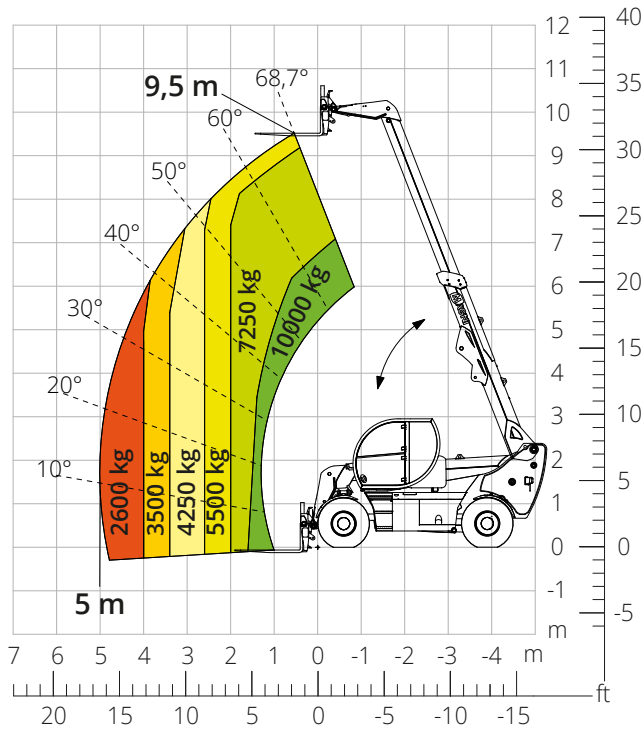


Diagramma portate
FRONTALE SU PNEUMATICI (AUS)

ATT-03-018/ ATT-03-019

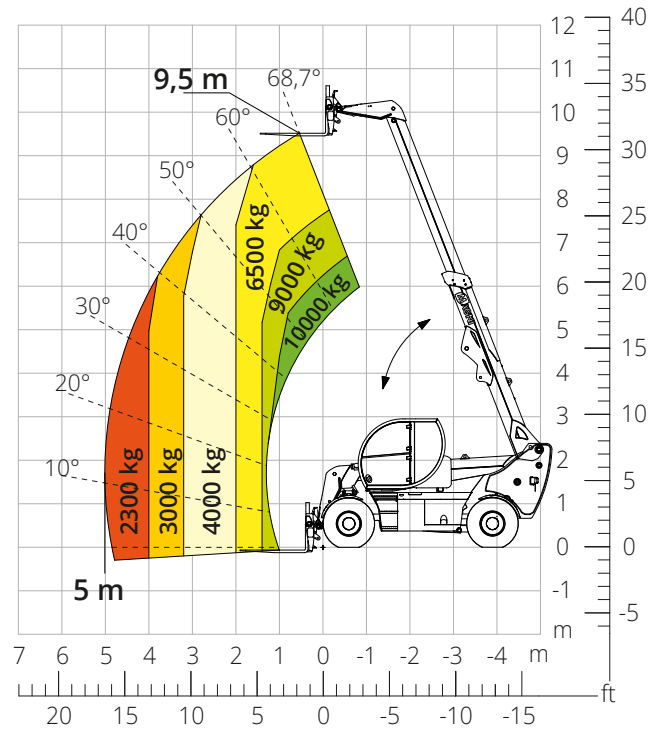


Diagramma portate con
PINZA PNEUMATICI 2.500 kg

ATT-06-003

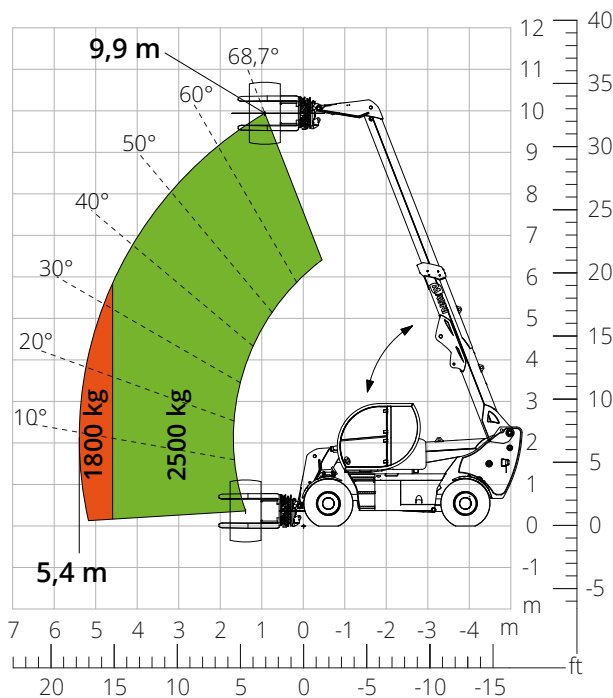


Diagramma portate con
PINZA PNEUMATICI 3.500 kg

ATT-06-004

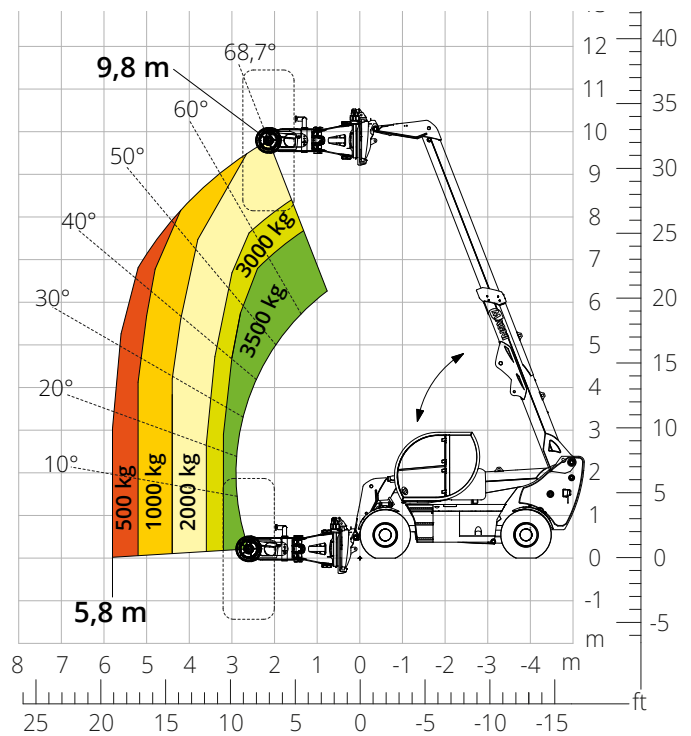


Diagramma portate con
GANCIO 10.000 kg (MONDO NO AUS)

ATT-05-005

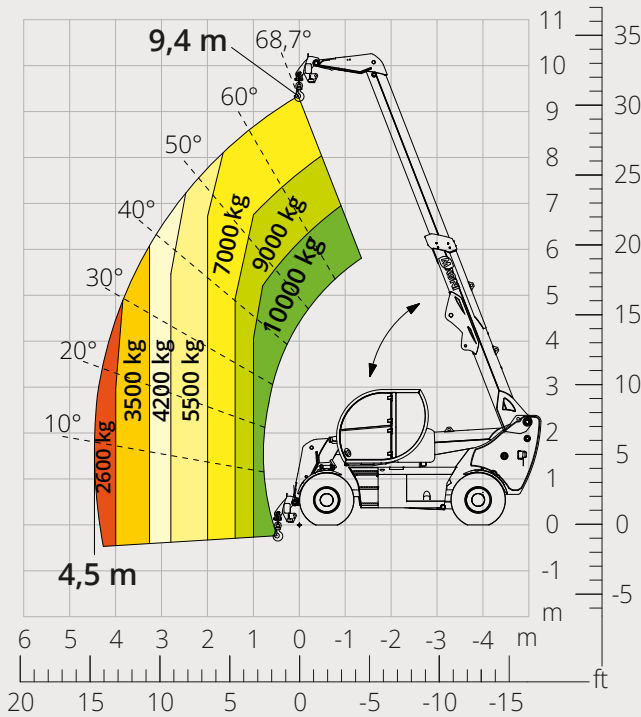


Diagramma portate con
ARGANO 6.000 kg

ATT-02-004

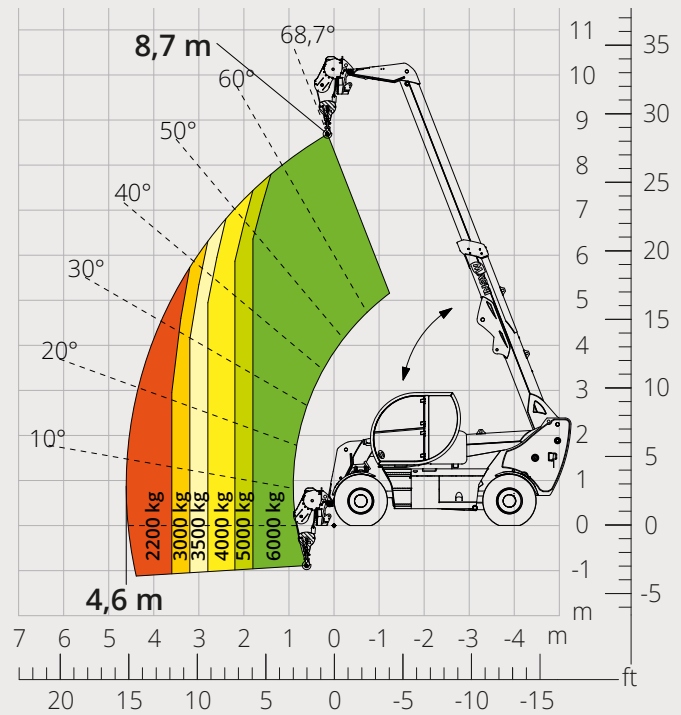


Diagramma portate con
BRACCETTO SCATOLATO 3.000 kg

ATT-04-019

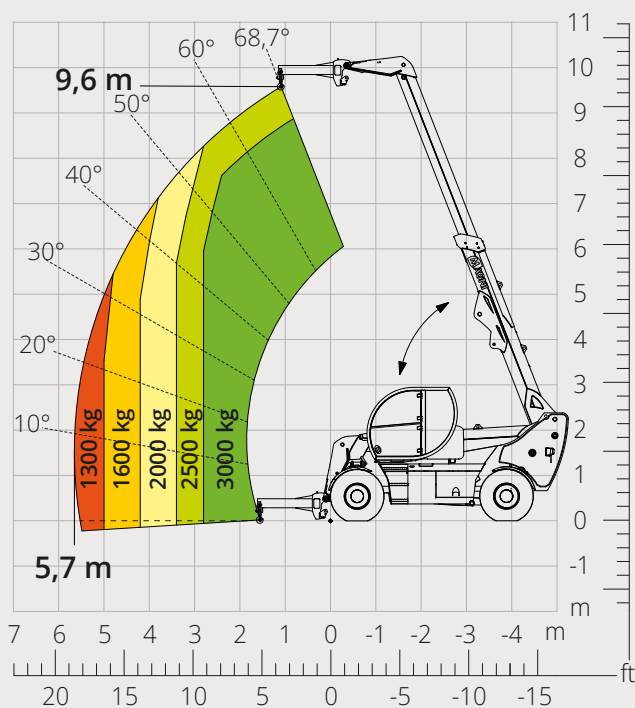
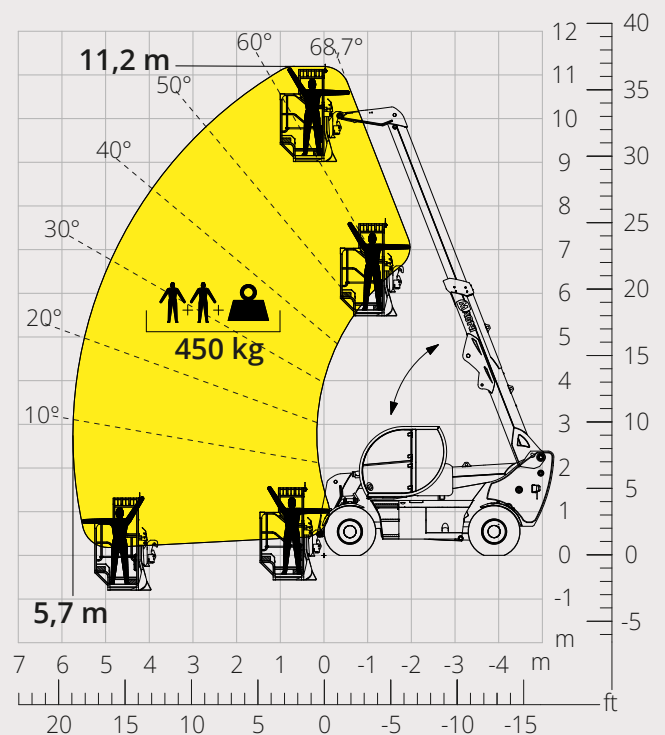


Diagramma portate con
CESTELLO 450 kg PER MINIERE

ATT-01-027



	Sollevatore telescopico	HTH 10.10
Designazione macchina	Capacità massima di sollevamento	10.000 kg
	Altezza massima di sollevamento	9,50 m
	Sbraccio massimo	5,00 m
	Modello	Deutz TCD 3,6 L4 Stage V Deutz TCD 3,6 L4 EDG - Stage IIIA
Motore	Potenza nominale	100 kW (136 cv) a 2.200 giri/min
	Coppia massima	500 Nm a 1.600 giri/min
	Cilindrata	3.620 cm ³
	Numero cilindri	4 in linea
	Configurazione motore	Diesel a iniezione diretta turbocompresso common rail
	Impianto di raffreddamento	Acqua-Intercooler
	Trasmissione	Tipo
Pressione massima		450 bar
Cambio		Dropbox a 2 rapporti avanti e indietro
Assali e freni	Tipo	Heavy-duty con riduttori epicicloidali
	Assale anteriore	Sterzante e livellante
	Assale posteriore	Sterzante e basculante
	N. ruote motrici/sterzanti	4WD - 4WS
	Modalità di sterzata	Frontale/Concentrica/A granchio
	Freno di servizio	Servoassistito a pedale, azione sulle ruote anteriori e posteriori
	Freno di stazionamento	Idraulico ad azione negativa su assale anteriore e posteriore
	Misure pneumatici	18 R22.5
	Prestazioni	Velocità massima di traslazione
Pendenza superabile (a vuoto)		63%
Raggio di sterzata		4.100 mm
Masse	Totale a vuoto*	13.200 kg
	Anteriore a vuoto (braccio retracts e abbassato)*	4.700 kg
	Posteriore a vuoto (braccio retracts e abbassato)*	8.500 kg
Capacità serbatoi e impianti	Gasolio	195 l
	AdBlue	10 l
	Olio idraulico	190 l
	Olio motore	9 l
	Liquido di raffreddamento	20 l
Impianto idraulico per movimenti	Tipologia impianti	Load Sensing
	Pompa servizi	A cilindrata variabile
	Max. portata idraulica	156 l/min
	Max. portata idraulica testa braccio	75 l/min
	Pressione max di lavoro	400 bar
	Distributore per movimenti braccio e torretta	Distributore idraulico proporzionale
	Comando movimenti	Joystick elettroproporzionale multifunzione
Conformità normative	2006/42/CE: Direttiva macchine UE	
	2016/1628: Regolamento UE relativo alle emissioni dei motori stage V	
	EN 1459-X: Relativa alle norme sui requisiti di sicurezza dei carrelli a sbraccio variabile	
	ROPS/FOPS livello 2: relativo allo standard per le strutture di protezione	

La configurazione standard della macchina include:

CABINA

- Sedile Comfort
- Colonna sterzo regolabile
- Joypad analogico
- Riscaldamento
- Aria condizionata
- Autoradio FM/AM con USB e connettività Bluetooth
- Ingressi USB Type-A (5V)

REAL TIME INFORMATION

- Schermo touch 7 pollici
- MCTS - Software di bordo Magni Combi Touch System
- Sistema di riconoscimento automatico delle attrezzature RFID
- LMI - Sistema controllo del carico
- Diagnostica integrata a bordo e da remoto

CARATTERISTICHE TECNICHE

- Standard Q-fit
- Predisposizione per piattaforme portapersona
- Sistema CAN-bus a due linee
- Allineamento automatico ruote anteriori e posteriori
- Freno di stazionamento automatico
- Staccabatterie meccanico nel vano motore
- Impianto elettrico 24V -IP67

SERVIZIO

- Sistema di connettività MyMagni by Trackunit (2 anni)
- Garanzia 24 mesi o 2000 ore