

**IN
OUT****4WD****4WS**

HAB28RT

Plataforma articulada



EQUIPAMIENTO ESTÁNDAR

- Eje delantero oscilante
- Estabilidad en todo tipo de terreno
- Dos velocidades de viaje
- 4 ruedas de dirección
- 4 ruedas motrices
- Rotación de 360° (continua)
- Eje motor especial integrado para máquinas para la construcción
- Diseño modular con compatibilidad de piezas en toda la gama
- Controles proporcionales
- Control de dirección en joystick
- Lámpara intermitente
- Neumáticos antihuellas
- Claxon
- Cuentahoras
- Kit para ambientes extremos
- Alimentación de emergencia a 12 V CC

BATERÍA

- Batería de litio - sin mantenimiento
- Capacidad de las baterías: 80V/320 Ah
- Monofásica y trifásica 220 V y 380 V
- Tiempo de carga de 0 a 100 % (horas)*: 5,5
- Motor Range Extender: Kubota Z482/9.8 kW

CESTA

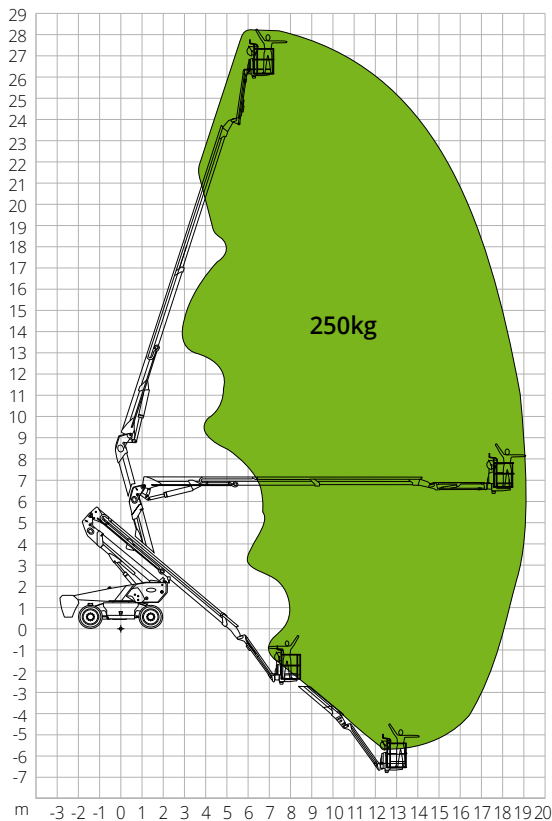
- Autonivelante
- Giratoria +/-90°
- Toma de corriente Schuko 16A/250 V

SEGURIDAD

- Sistema de habilitación de desplazamiento
- Sistema de sensores de carga plataforma
- Sistema de diagnóstico a bordo
- Sistema de bajada de emergencia
- Indicador de inclinación con alarma
- Protección antiplastamiento

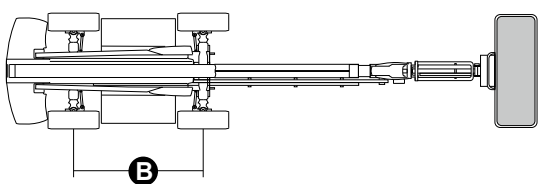
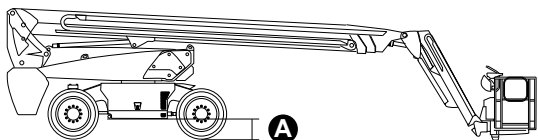
**CONSTRUCCIÓN****LOGÍSTICA**

DIAGRAMA DE CARGA



DIMENSIONES

Longitud de la plataforma	-
Longitud de la plataforma (transporte)	9.22 m
Anchura de la plataforma (ruedas)	-
Anchura de la plataforma (transporte)	2.50 m
Altura de la plataforma	-
Altura de la plataforma (transporte)	3.00 m
Distancia entre ejes	B 2.80 m
Distancia al suelo en voladizo	1.61 m
Distancia al suelo	A 0,41 m



CUMPLIMIENTO NORMATIVO: EN280-1-1, ANSI/SAIA A92.20

Los datos de este folleto se facilitan con fines informativos y están sujetos a cambios sin previo aviso. Las imágenes se presentan únicamente con fines ilustrativos; podrían no representar el producto exactamente.

HAB28RT

Datos técnicos

Altura máx. de trabajo	28,15 m
Altura máx. de la cesta	26,15 m
Punto de articulación	9,14 m
Alcance máx.	18,44 m
Radio de dirección (externo)	3,22 m
Radio de giro (interior)	1,87 m
Anchura de la cesta	0,91 m
Longitud de la cesta	2,44 m
Rotación de la cesta	180°
Tipo de plumín	Normal
Longitud del plumín	2,31 m
Rotación vertical del plumín	135 °
Altura en negativo	9,14 m
Alcance en negativo	6,61 m
Sistema de alimentación de emergencia	12V DC

Prestaciones

Capacidad máx. de carga de la plataforma	250 kg
N.º máx. de ocupantes	2
Pendiente máx. superable (cerrada)	30%
Pendiente máx. de trabajo	X-5°/Y-5°
Velocidad máx. del viento	12,5 m/s
Velocidad (configuración cerrada)	6,0 km/h
Velocidad (configuración de trabajo)	1,1 km/h
Rotación de la torreta (continua)	360°

Motor

Potencia	54VAC/18kW
Motor Range Extender	Kubota Z482/9.8kW
Capacidad del depósito de gasóleo	110 l
Capacidad del depósito de aceite	165 l
Transmisión	Hidrostática

Características específicas

Neumáticos	385/45-28
Tipo de baterías	Batería de litio - sin mantenimiento
Capacidad de las baterías	420Ah/80V
Cargador	-
Tipo de cargador	Monofásica y trifásica 220 V y 380 V
Tiempo de carga de 0 a 100 % (horas)*	5,5
Motores de elevación	-

Peso total 18.400 kg

*Cálculo teórico. El conteo depende de factores climáticos y de uso