



DTB36RT

Questa piattaforma adotta la tecnologia di espansione dell'assale, riducendo l'usura degli pneumatici e adattandosi anche a spazi ristretti.

Prevede 4 modalità di sterzata per la massima flessibilità: 4 ruote motrici, 4 ruote sterzanti, sterzata a granchio e ad U.

La piattaforma prevede anche una modalità di ripiegamento del braccio per il trasporto che permette la spedizione del mezzo tramite container.

EQUIPAGGIAMENTO STANDARD

- Design modulare con compatibilità pezzi su tutta la gamma
- Controlli proporzionali
- Faro lampeggiante
- Clacson
- Contaore
- Carter apribile per manutenzione facilitata
- Freno a pressione negativa con sensore
- Sistema di bordo real-time
- Sensore monitoraggio angolo di rotazione della piattaforma
- Monitoraggio malfunzionamento catena
- Monitoraggio velocità
- Monitoraggio condizioni di lavoro
- Sistema di guida idrostatica Rexroth
- Kit ambienti estremi
- Alimentazione di emergenza a 12 V DC

PERFORMANCE

- 4 ruote sterzanti
- 4 ruote motrici
- Allineamento automatico pneumatici durante il cambio di sterzata
- Telaio estensibile brevettato
- Espansione dell'assale in situ
- Bloccaggio differenziale
- Rotazione 360° (continua)
- Sistema di bloccaggio della torretta
- Braccio ultrarigido

MOTORE

- Motore Stage V (stage IIIA su richiesta)
- Protezione avvio e arresto motore
- Radiatore olio idraulico

SICUREZZA

- Sistema di abilitazione alla traslazione
- Sistema di controllo del carico in piattaforma
- Sistema diagnostico di bordo
- Indicatore di inclinazione con allarme
- Sensore protezione fondo del cestello
- Allarmi per discesa e movimento
- Protezione antischiacciamento
- Cat.3 Safety Architecture - ISO 13849-1

CESTELLO

- Cestello autolivellante
- Cestello rotante +/-90°
- Presa di corrente su piattaforma

APPLICAZIONI PRINCIPALI



Edilizia



Grandi
Eventi



Manutenzione
di aeromobili,
Riparazione navale



Impiantistica



Oil & gas



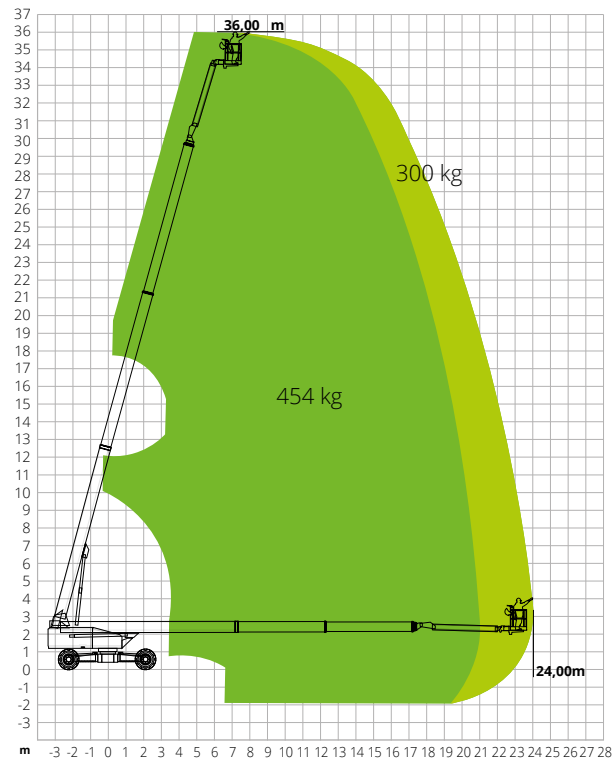
Restauri

DTB36RT

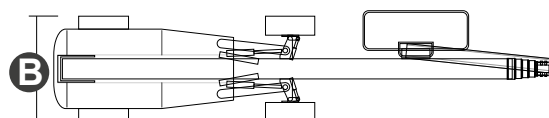
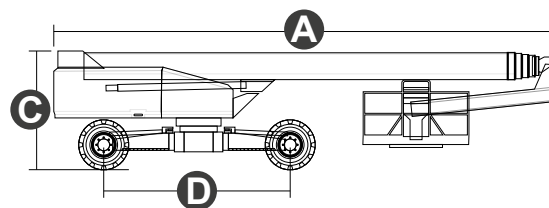
Altezza max. di lavoro	36,00 m
Altezza max. cestello	34,00 m
Max. sbraccio	24,00 m / 21,00 m
Capacità max. di carico piattaforma	300/454 kg
N. massimo occupanti	3
Pendenza max. superabile (chiusa)	45%
Pendenza di lavoro max.	5°
Velocità del vento max.	12,5 m/s
Raggio di sterzata (esterno)	6,20 m
Raggio di sterzata (interno)	2,45 m
Rotazione torretta (continua)	360°
Tipologia jib	Regolare
Lunghezza jib	4,20 m
Angolo movimento jib	75°
Rotazione Verticale jib	240°
Larghezza cestello	2,44 m
Lunghezza cestello	0,90 m
Rotazione cestello	180°
Peso totale	18.500 kg
Velocità (configurazione chiusa)	5,0 km/h
Velocità (configurazione lavoro)	0,8 km/h
Pneumatici	445/50-D710
Motore	Deutz TD2.9 L4/55.4kW
Capacità serbatoio diesel	140 l
Capacità serbatoio olio	150 l
Sistema elettrico	-
Sistema di alimentazione d'emergenza	12V/110Ax2
Trasmissione	Idrostatica

NORMATIVE: EN 280, ANSI/SAIA A92.20

DIAGRAMMA DI CARICO



A	Lunghezza piattaforma	17,00 m
	Lunghezza piattaforma (trasporto)	17,00 m
B	Larghezza piattaforma (trasporto)	2,50 m
	Larghezza piattaforma (assale espanso)	4,15 m
	Larghezza piattaforma (assale retracts)	2,45 m
C	Altezza piattaforma	2,82 m
	Altezza piattaforma (trasporto)	2,89 m
	Passo (assale espanso)	4,07 m
D	Passo (assale retracts)	4,30 m
	Luce libera fuori sagoma	1,39 m
	Luce libera dal suolo	0,38 m



#LIFTDIFFERENT

www.magnith.com



I dati del presente opuscolo sono forniti a scopo informativo e possono essere modificati senza preavviso.