



# HAB28RT

Questa piattaforma ibrida è una soluzione environmental friendly che assicura, grazie al motore Range Extender, di operare in elettrico con un'autonomia prolungata fino a 30 giorni. Infatti, in combinazione con il motore termico, il range extender può caricare le batterie in ogni momento.

Il design di questa piattaforma prevede centro di gravità abbassato e capacità di posizionamento anche in negativo, per raggiungere aree al di sotto della superficie di appoggio.

La piattaforma equipaggia 4 ruote motrici e sterzanti per una migliore stabilità su ogni tipo di terreno.

Questa piattaforma prevede anche una modalità di ripiegamento del braccio per il trasporto che permette la spedizione del mezzo tramite container.

## EQUIPAGGIAMENTO STANDARD

- Design modulare con compatibilità pezzi su tutta la gamma
- Controlli proporzionali
- Pulsante di sterzata su joystick
- Faro lampeggiante
- Clacson
- Contaore
- Kit ambienti estremi
- Alimentazione di emergenza a 12 V DC

## PERFORMANCE

- Assale anteriore oscillante per una migliore stabilità su ogni tipo di terreno
- 4 ruote sterzanti
- 4 ruote motrici
- Asse a 4 ruote motrici con trazione positiva
- Rotazione 360° (continua)

## CESTELLO

- Cestello autolivellante
- Cestello rotante +/-90°
- Presa di corrente su piattaforma

## SICUREZZA

- Sistema di abilitazione alla traslazione
- Sistema di controllo del carico in piattaforma
- Sistema diagnostico di bordo
- Indicatore di inclinazione con allarme
- Protezione antischiacciamento
- Sistema di discesa di emergenza

## BATTERIA

- Batteria al litio - Senza manutenzione
- Capacità batterie : 80V/320Ah
- Caricatore : -
- Monofase e trifase 380V & 220V
- Tempo di ricarica da 0 a 100% (ore)\*: 5,5
- Motore Range extender: Kubota Z482/9.8kW

## APPLICAZIONI PRINCIPALI



Edilizia

Grandi  
EventiManutenzione  
di aeromobili,  
Riparazione navale

Impiantistica



Oil &amp; gas



Restauri

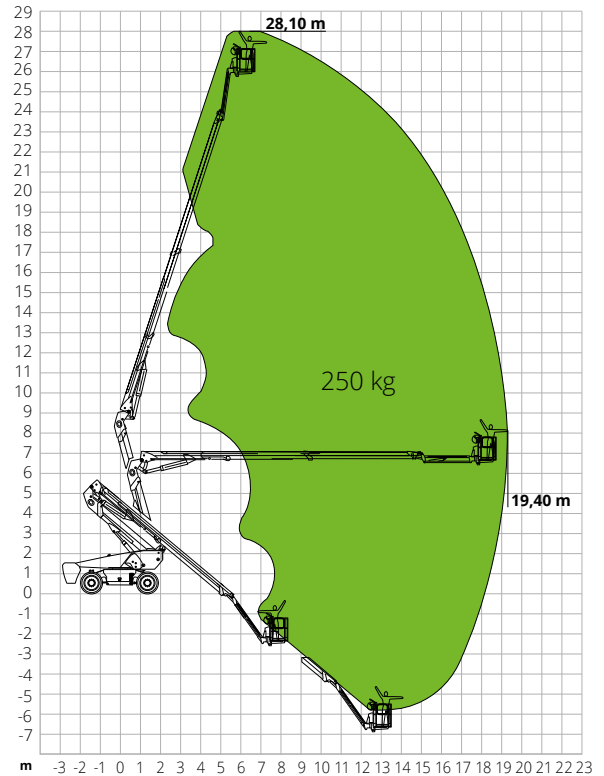
## HAB28RT

Altezza max. di lavoro	28,10 m
Altezza max. cestello	26,10 m
Punto di articolazione	9,14 m
Max. sbraccio	19,40 m
Altezza negativa	9,14 m
Sbraccio negativo	6,61 m
Capacità max. di carico piattaforma	250 kg
N. massimo occupanti	2
Pendenza max. superabile (chiusa)	45%
Pendenza di lavoro max.	X-5°/Y-5°
Velocità del vento max.	12,5m/s
Raggio di sterzata (esterno)	3,22 m
Raggio di sterzata (interno)	1,87 m
Rotazione torretta (continua)	360°
Tipologia jib	Regolare
Lunghezza jib	4,20 m
Rotazione Verticale jib	135°
Larghezza cestello	0,91 m
Lunghhezza cestello	2,44 m
Rotazione cestello	180°
Peso totale	18.400 kg
Velocità (configurazione chiusa)	6,0km/h
Velocità (configurazione lavoro)	1,1km/h
Pneumatici	385/45-32
Motore Range extender	Kubota Z482/9.8kW
Capacità serbatoio diesel	110 l
Capacità serbatoio olio	165 l
Tipo batterie	Batteria al litio - Senza manutenzione
Capacità batterie	80V/320Ah
Caricatore	-
Tipo di caricatore	Monofase e trifase 380V & 220V
Tempo di ricarica da 0 a 100% (ore)*	5,5
Motori di guida	54VAC/18kW
Motori di sollevamento	-
Sistema di alimentazione d'emergenza	12V
Trasmissione	Idrostatica

\*Calcolo teorico. Il conteggio è influenzato da fattori climatici e di utilizzo

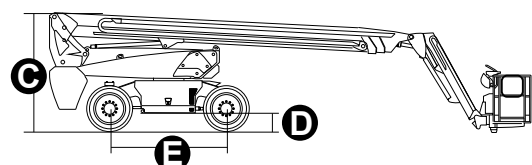
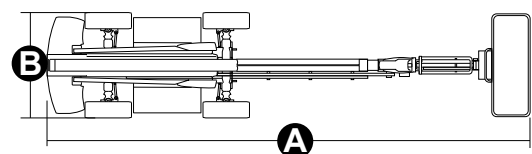
**NORMATIVE:** EN 280, ANSI/SAIA A92.20

## DIAGRAMMA DI CARICO



## DIMENSIONI

<b>A</b> Lunghezza piattaforma	11,83 m
Lunghezza piattaforma (trasporto cestello ruotato)	12,03 m
<b>B</b> Larghezza piattaforma (ruote)	2,50 m
Larghezza piattaforma (trasporto)	2,33 m
<b>C</b> Altezza piattaforma	2,89 m
Altezza piattaforma (trasporto)	2,89 m
<b>E</b> Passo	2,80 m
Luce libera fuori sagoma	1,61 m
<b>D</b> Luce libera dal suolo	0,41 m



# #LIFTDIFFERENT

www.magnith.com



I dati del presente opuscolo sono forniti a scopo informativo e possono essere modificati senza preavviso.