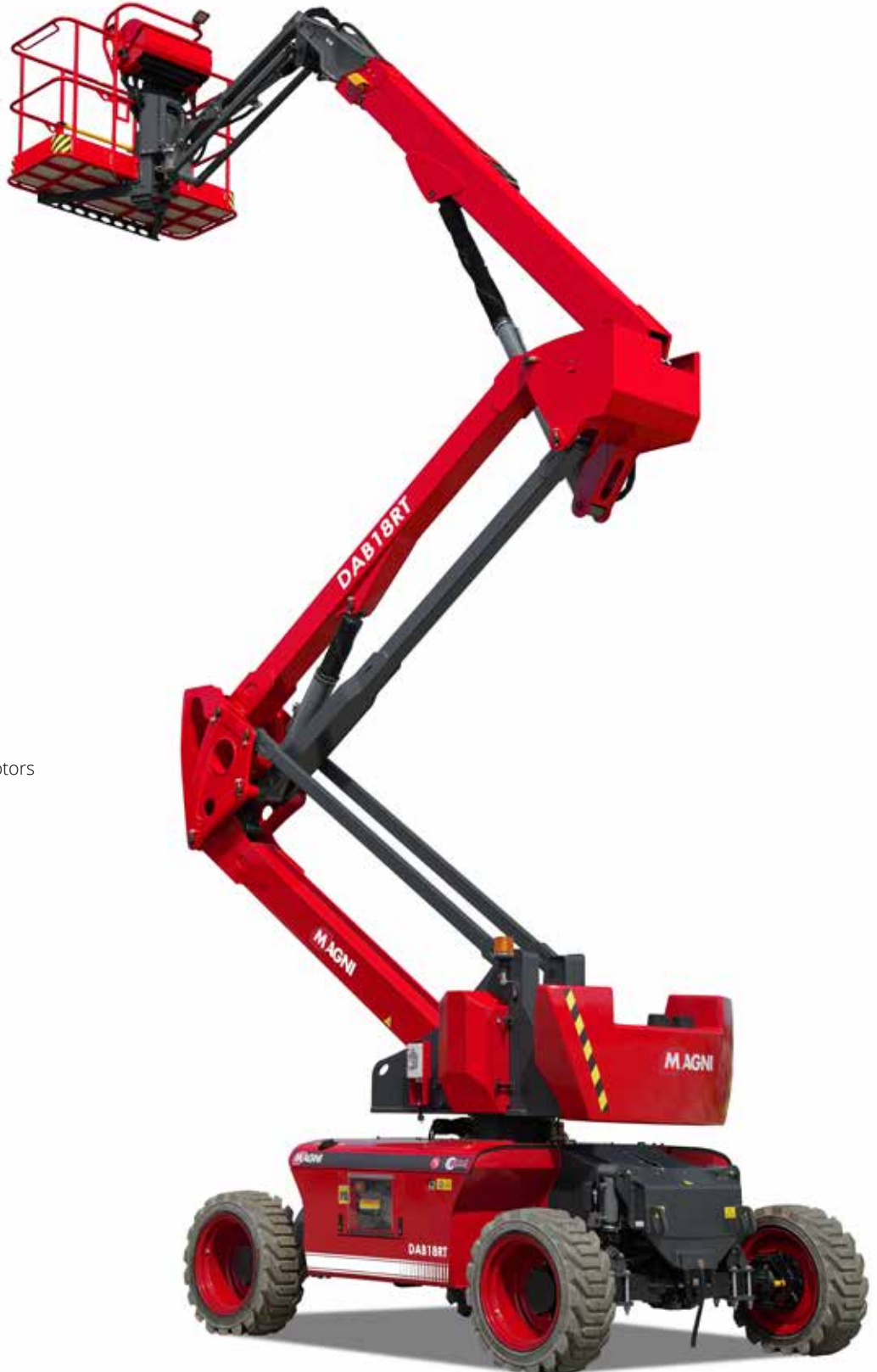


**IN**  
**OUT****4WD****2WS**

# DAB18RT

## Gelenkarbeitsbühne



### STANDARDAUSRÜSTUNG

- Vordere Pendelachse
- Zwei Fahrgeschwindigkeiten
- 2 lenkbare Räder
- 4 Antriebsräder
- Drehbereich 360° (endlos)
- Proportionalsteuerungen
- Lenkung über Joystickwippe
- Rundumleuchte
- Non-Marking-Reifen
- Hupe
- Betriebsstundenzähler
- Satz für Extrembedingungen
- Notstromversorgung mit 12V DC

### MOTOR

- Motor Stufe V
- Integrierte Spezial-Motorachse
- Automatische Störabschaltung des Motors
- Motor-Rücklauf Sperre
- Motor mit Wiederanlaufschutz
- Hydraulikölkühler

### ARBEITSKORB

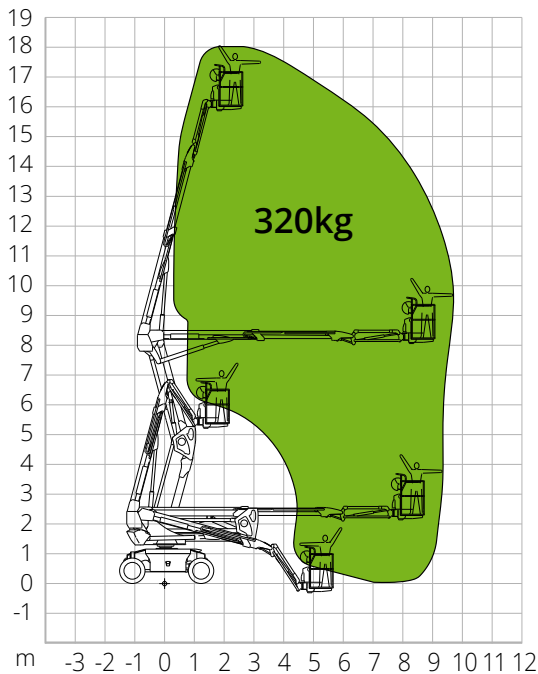
- Selbstnivellierung
- Drehend +/-90°
- Steckdose Schuko 16A/250V

### SICHERHEIT

- Fahrtrieb-Aktivierungssystem
- Plattform-Lasterfassungssystem
- Borddiagnose
- Notabsenkung
- Neigungskontrolle mit Warnmeldung
- Einklemmschutz

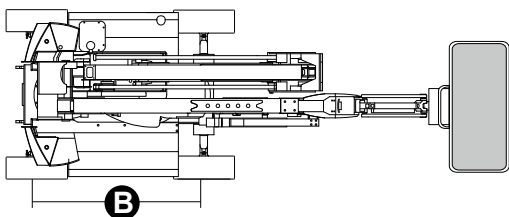
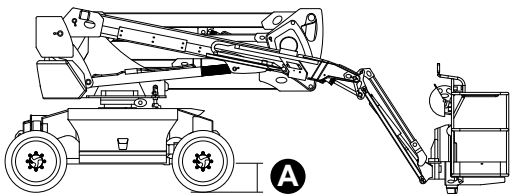
**BAUWERBE****LOGISTIK**

## LASTDIAGRAMM



## ABMESSUNGEN

Länge Arbeitsbühne	7,41 m
Länge Arbeitsbühne (gedreht Arbeitskorb)	5,47 m
Breite Arbeitsbühne (inkl. Räder)	2,33 m
Breite Arbeitsbühne (Transport)	2,44 m
Höhe Arbeitsbühne	2,55 m
Höhe Arbeitsbühne (Transport)	2,59 m
Radstand	<b>B</b> 2,40 m
Bodenfreiheit außerhalb der Fahrzeugkontur	0,13 m
Bodenfreiheit	<b>A</b> 0,31 m



## DAB18RT

### Technische Daten

Max. Arbeitshöhe	18,11 m
Max. Höhe Arbeitskorb	16,11 m
Gelenkpunkt	8,18 m
Max. Reichweite	9,45 m
Wenderadius (außen)	4,73 m
Wenderadius (innen)	3,00 m
Breite Arbeitskorb	0,79 m
Länge Arbeitskorb	1,83 m
Drehung Arbeitskorb	180°
JIB-Typ	Regulär
JIB-Länge	1,50 m
Vertikale JIB-Drehung	132°
Negative Höhe	0,68 m
Notstromversorgung	12V DC

### Leistungswerte

Max. Tragfähigkeit Arbeitsbühne	320 kg
Max. Personenzahl	2
Max. Steigfähigkeit (eingefahren)	40%
Max. Neigung	X-5°/Y-5°
Max. Windgeschwindigkeit	12,5 m/s
Geschwindigkeit (eingefahren)	6,0 km/h
Geschwindigkeit (ausgefahren)	1,1 km/h
Drehbereich Oberwagen (endlos)	360°

### Motor

Leistung	Kubota D1105/18,2 kW
Dieseltankinhalt	115 l
Fassungsvermögen Öltank	145 l
Antrieb	Hydrostatisch

**Gesamtgewicht** 8.200 kg

### Spezifische Eigenschaften

Bereifung	315/55D20
-----------	-----------

### NORMENVERWEIS: EN280-1, ANSI/SAIA A92.20

Die in dieser Broschüre enthaltenen Daten dienen zur Information und können ohne Vorankündigung geändert werden. Alle Bilder dienen nur zur Veranschaulichung und bilden das Produkt möglicherweise nicht genau ab.