

**IN  
OUT**

# DAB22RT

## Gelenkarbeitsbühne



### STANDARDAUSRÜSTUNG

- Vordere Pendelachse
- Zwei Fahrgeschwindigkeiten
- 4 lenkbare Räder
- 4 Antriebsräder
- Drehbereich 360° (endlos)
- Proportionalsteuerungen
- Lenkung über Joystickwippe
- Rundumleuchte
- Non-Marking-Reifen
- Hupe
- Betriebsstundenzähler
- Satz für Extrembedingungen
- Notstromversorgung mit 12V DC

### MOTOR

- Motor Stufe V
- Integrierte Spezial-Motorachse
- Automatische Störabschaltung des Motors
- Motor-Rücklaufsperre
- Motor mit Wiederanlaufschutz
- Hydraulikölkühler

### ARBEITSKORB

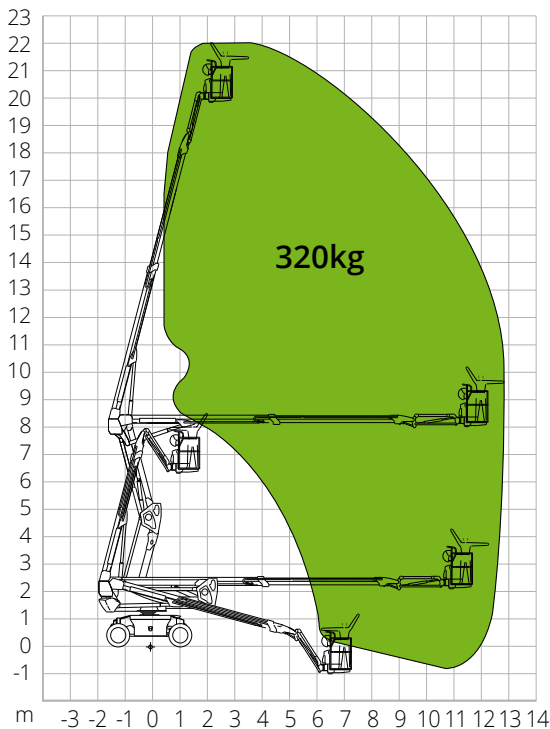
- Selbstnivellierung
- Drehend +/-90°
- Steckdose Schuko 16A/250V

### SICHERHEIT

- Fahrtrieb-Aktivierungssystem
- Plattform-Lasterfassungssystem
- Borddiagnose
- Notabsenkung
- Neigungskontrolle mit Warnmeldung
- Einklemmschutz

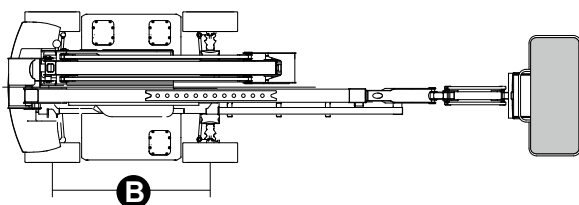
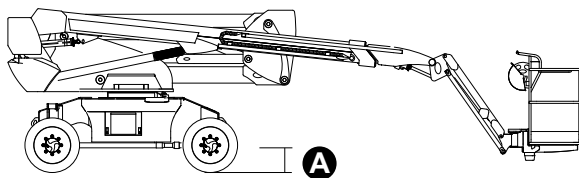
**BAUWERBE****LOGISTIK**

## LASTDIAGRAMM



## ABMESSUNGEN

|  |                 |
|--|-----------------|
| Länge Arbeitsbühne                         | 9,55 m          |
| Länge Arbeitsbühne (gedreht Arbeitskorb)   | 7,36 m          |
| Breite Arbeitsbühne (inkl. Räder)          | 2,33 m          |
| Breite Arbeitsbühne (Transport)            | 2,44 m          |
| Höhe Arbeitsbühne                          | 2,55 m          |
| Höhe Arbeitsbühne (Transport)              | 2,59 m          |
| Radstand                                   | <b>B</b> 2,40 m |
| Bodenfreiheit außerhalb der Fahrzeugkontur | 0,70 m          |
| Bodenfreiheit                              | <b>A</b> 0,31 m |



## DAB22RT

### Technische Daten

|                       |         |
|-----------------------|---------|
| Max. Arbeitshöhe      | 22,04 m |
| Max. Höhe Arbeitskorb | 20,04 m |
| Gelenkpunkt           | 8,18 m  |
| Max. Reichweite       | 13,17 m |
| Wenderadius (außen)   | 4,73 m  |
| Wenderadius (innen)   | 3,00 m  |
| Breite Arbeitskorb    | 0,79 m  |
| Länge Arbeitskorb     | 1,83 m  |
| Drehung Arbeitskorb   | 180°    |
| JIB-Typ               | Regulär |
| JIB-Länge             | 1,50 m  |
| Vertikale JIB-Drehung | 132°    |
| Negative Höhe         | 1,74 m  |
| Notstromversorgung    | 12V DC  |

### Leistungswerte

|                                   |           |
|-----------------------------------|-----------|
| Max. Tragfähigkeit Arbeitsbühne   | 320 kg    |
| Max. Personenzahl                 | 2         |
| Max. Steigfähigkeit (eingefahren) | 35%       |
| Max. Neigung                      | X-5°/Y-5° |
| Max. Windgeschwindigkeit          | 12,5 m/s  |
| Geschwindigkeit (eingefahren)     | 6,0 km/h  |
| Geschwindigkeit (ausgefahren)     | 1,1 km/h  |
| Drehbereich Oberwagen (endlos)    | 360°      |

### Motor

|                         |                      |
|-------------------------|----------------------|
| Leistung                | Kubota D1105/18.2 kW |
| Dieseltankinhalt        | 115 l                |
| Fassungsvermögen Öltank | 145 l                |
| Antrieb                 | Hydrostatisch        |
| <b>Gesamtgewicht</b>    | <b>9.700 kg</b>      |

### Spezifische Eigenschaften

|           |           |
|-----------|-----------|
| Bereifung | 315/55D20 |
|-----------|-----------|

### NORMENVERWEIS: EN280-1, ANSI/SAIA A92.20

Die in dieser Broschüre enthaltenen Daten dienen zur Information und können ohne Vorankündigung geändert werden. Alle Bilder dienen nur zur Veranschaulichung und bilden das Produkt möglicherweise nicht genau ab.