

**IN
OUT****4WD****4WS**

DAB24RT

Nacelle à flèche articulée



ÉQUIPEMENT STANDARD

- Essieu avant oscillant
- Deux vitesses de déplacement
- 4 roues directrices
- 4 roues motrices
- Rotation 360° (continue)
- Contrôles proportionnels
- Bouton de direction sur le joystick
- Phare clignotant
- Pneus pleins non marquants
- Klaxon
- Compte-heures
- Kit environnements extrêmes
- Alimentation de secours 12V CC

MOTOR

- Moteur Stage V
- Essieu moteur spécial intégré
- Arrêt automatique du moteur en cas de panne
- Dispositif anti-inversion du moteur
- Protection contre le redémarrage moteur
- Radiateur d'huile hydraulique

PANIER NACELLE

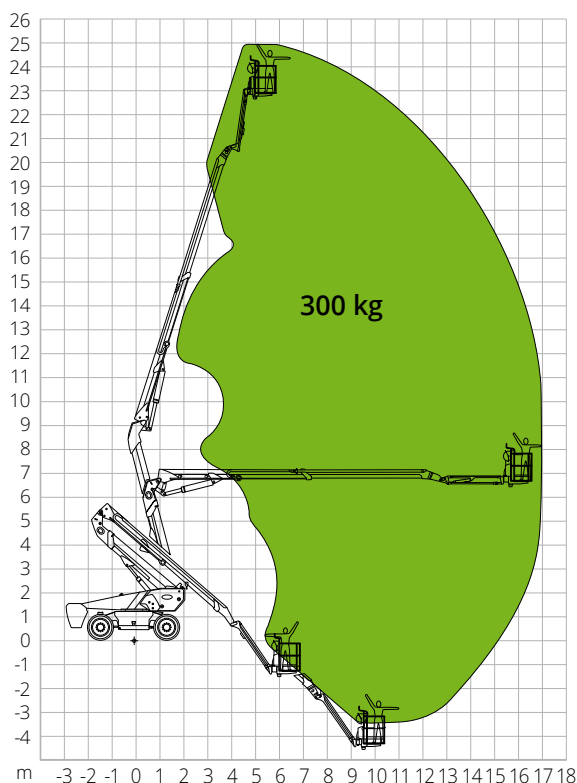
- Autonivelant
- Rotatif +/-90°
- Prise de courant Schuko 16A/250V

SÉCURITÉ

- Système de validation de la translation
- Capteur de surcharge dans la nacelle
- Système de diagnostic embarqué
- Système de descente d'urgence
- Indicateur d'inclinaison avec alarme
- Protection anti-écrasement

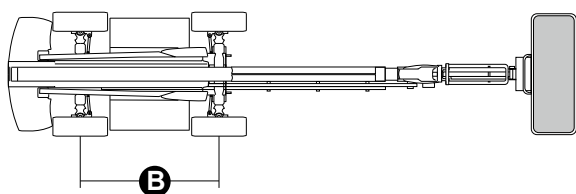
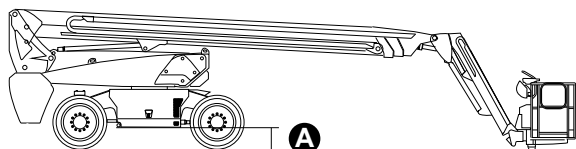
**BÂTIMENT****LOGISTIQUE**

ABAQUE DE CHARGE



DIMENSIONS

Longueur nacelle	9,83 m
Longueur nacelle (avec panier tourné)	7,67 m
Largeur nacelle (roues)	2,50 m
Largeur nacelle (transport)	2,50 m
Hauteur nacelle	2,89 m
Hauteur nacelle (transport)	3,00 m
Empattement	B 2,80 m
Garde au sol hors-tout	1,61 m
Garde au sol	A 0,41 m



DAB24RT

Caractéristiques techniques

Hauteur max. de travail	24,82 m
Hauteur max. panier nacelle	22,82 m
Point d'articulation	9,14 m
Portée max.	17,60 m
Rayon de braquage (extérieur)	3,22 m
Rayon de braquage (intérieur)	1,87 m
Largeur panier nacelle	0,91 m
Longueur panier nacelle	2,44 m
Rotation panier nacelle	180°
Type potence	Standard
Longueur potence	2,31 m
Rotation verticale potence	135 °
Hauteur négative	4,03 m
Système d'alimentation de secours	12V CC

Performances

Capacité de charge max. de la nacelle	300 kg
Nombre max. d'occupants	2
Pente max. admissible (repliée)	4%
Pente max. de travail	X-5°/Y-5°
Vitesse du vent max.	12,5 m/s
Vitesse (configuration repliée)	6,0 km/h
Vitesse (configuration de travail)	1,1 km/h
Rotation de la tourelle (continue)	360°

Moteur

Puissance	Deutz TD2.9 L4/55.4kW
Capacité réservoir diesel	135 l
Capacité réservoir huile	165 l
Transmission	Hydrostatique
Poids total	17 200 kg

Caractéristiques spécifiques

Pneus pleins	385/45-28
--------------	-----------

NORMATIVE: EN280-1, ANSI/SAIA A92.20

Les données de cette brochure sont fournies à titre d'informations et peuvent faire l'objet de modifications sans préavis. Toutes les images sont fournies à titre indicatif uniquement et pourraient ne pas représenter exactement le produit.