

**IN**
OUT**4WD****4WS**

DAB28RT

Gelenkarbeitsbühne



STANDARDAUSRÜSTUNG

- Vordere Pendelachse
- Zwei Fahrgeschwindigkeiten
- 4 lenkbare Räder
- 4 Antriebsräder
- Drehbereich 360° (endlos)
- Proportionalsteuerungen
- Lenkung über Joystickwippe
- Rundumleuchte
- Non-Marking-Reifen
- Hupe
- Betriebsstundenzähler
- Satz für Extrembedingungen
- Notstromversorgung mit 12V DC

MOTOR

- Motor Stufe V
- Integrierte Spezial-Motorachse
- Automatische Störabschaltung des Motors
- Motor-Rücklaufsperre
- Motor mit Wiederanlaufschutz
- Hydraulikölkühler

ARBEITSKORB

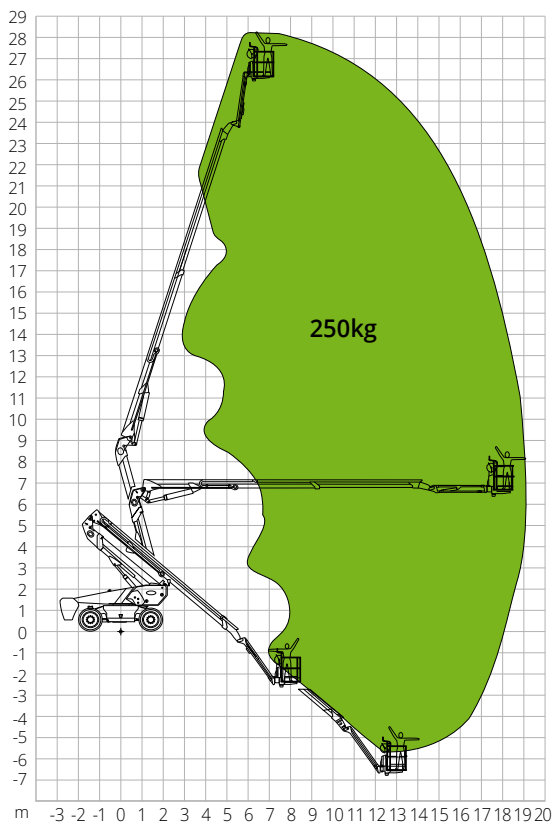
- Selbstnivellierung
- Drehend +/-90°
- Steckdose Schuko 16A/250V

SICHERHEIT

- Fahrtrieb-Aktivierungssystem
- Plattform-Lasterfassungssystem
- Borddiagnose
- Notabsenkung
- Neigungskontrolle mit Warnmeldung
- Einklemmschutz

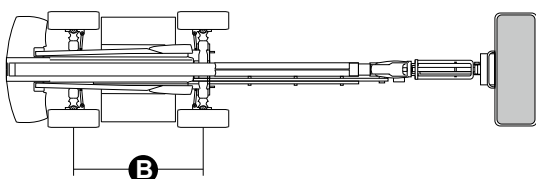
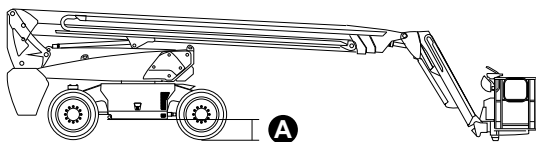
**BAUWERBE****LOGISTIK**

LASTDIAGRAMM



ABMESSUNGEN

Länge Arbeitsbühne		11,83 m
Länge Arbeitsbühne (gedreht Arbeitskorb)		9,22 m
Breite Arbeitsbühne (inkl. Räder)		2,50 m
Breite Arbeitsbühne (Transport)		2,50 m
Höhe Arbeitsbühne		2,89 m
Höhe Arbeitsbühne (Transport)		3,00 m
Radstand	B	2,80 m
Bodenfreiheit außerhalb der Fahrzeugkontur		1,61 m
Bodenfreiheit	A	0,41 m



DAB28RT

Technische Daten

Max. Arbeitshöhe	28,15 m
Max. Höhe Arbeitskorb	26,15 m
Gelenkpunkt	9,14 m
Max. Reichweite	19,04 m
Wenderadius (außen)	3,22 m
Wenderadius (innen)	1,87 m
Breite Arbeitskorb	0,91 m
Länge Arbeitskorb	2,44 m
Drehung Arbeitskorb	180°
JIB-Typ	Regulär
JIB-Länge	4,20 m
Vertikale JIB-Drehung	135 °
Negative Höhe	9,14 m
Notstromversorgung	12V DC

Leistungswerte

Max. Tragfähigkeit Arbeitsbühne	250 kg
Max. Personenzahl	2
Max. Steigfähigkeit (eingefahren)	45%
Max. Neigung	X-5°/Y-5°
Max. Windgeschwindigkeit	12,5 m/s
Geschwindigkeit (eingefahren)	6,0 km/h
Geschwindigkeit (ausgefahren)	1,1 km/h
Drehbereich Oberwagen (endlos)	360°

Motor

Leistung	Deutz TD2.9 L4/55.4kW
Dieseltankinhalt	135 l
Fassungsvermögen Öltank	165 l

Antrieb	Hydrostatisch
---------	---------------

Gesamtgewicht	18.400 kg
----------------------	-----------

Spezifische Eigenschaften

Bereifung	385/45-28
-----------	-----------

NORMENVERWEIS: EN280-1, ANSI/SAIA A92.20

Die in dieser Broschüre enthaltenen Daten dienen zur Information und können ohne Vorankündigung geändert werden. Alle Bilder dienen nur zur Veranschaulichung und bilden das Produkt möglicherweise nicht genau ab.