

**IN
OUT****4WD****4WS**

DAB28RT

Plataforma de brazo articulada



EQUIPAMIENTO ESTÁNDAR

- Eje delantero oscilante
- Dos velocidades de viaje
- 4 ruedas de dirección
- 4 ruedas motrices
- Rotación de 360° (continua)
- Controles proporcionales
- Control de dirección en joystick
- Lámpara intermitente
- Neumáticos antihuellas
- Claxon
- Cuentahoras
- Kit para ambientes extremos
- Alimentación de emergencia a 12V CC

MOTOR

- Motor Stage V
- Eje motor especial integrado
- Apagado automático del motor en caso de avería
- Dispositivo antirretroceso del motor
- Protección contra re arranque del motor
- Radiador de aceite hidráulico

CESTA

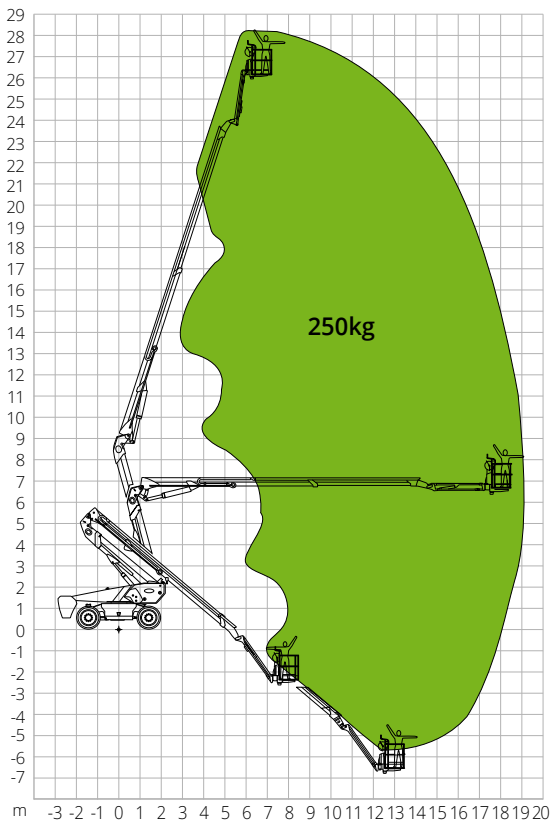
- Autonivelante
- Giratoria +/-90°
- Toma de corriente Schuko 16A/250V

SEGURIDAD

- Sistema de habilitación de desplazamiento
- Sistema de sensores de carga plataforma
- Sistema de diagnóstico a bordo
- Sistema de bajada de emergencia
- Indicador de inclinación con alarma
- Protección antiplastamiento

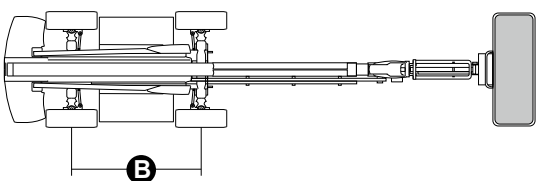
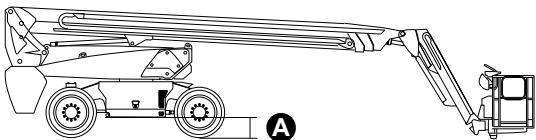
**CONSTRUCCIÓN****LOGÍSTICA**

DIAGRAMA DE CARGA



DIMENSIONES

Longitud de la plataforma		11,83 m
Longitud de la plataforma (con cesta rotada)		9,22 m
Anchura de la plataforma (ruedas)		2,50 m
Anchura de la plataforma (transporte)		2,50 m
Altura de la plataforma		2,89 m
Altura de la plataforma (transporte)		3,00 m
Distancia entre ejes	B	2,80 m
Distancia al suelo en voladizo		1,61 m
Distancia al suelo	A	0,41 m



DAB28RT

Datos técnicos

Altura máx. de trabajo	28,15 m
Altura máx. de la cesta	26,15 m
Punto de articulación	9,14 m
Alcance máx.	19,04 m
Radio de dirección (externo)	3,22 m
Radio de giro (interior)	1,87 m
Anchura de la cesta	0,91 m
Longitud de la cesta	2,44 m
Rotación de la cesta	180°
Tipo de plumín	Normal
Longitud del plumín	4,20 m
Rotación vertical del plumín	135 °
Altura en negativo	9,14 m
Sistema de alimentación de emergencia	12V CC

Prestaciones

Capacidad máx. de carga de la plataforma	250 kg
N.º máx. de ocupantes	2
Pendiente máx. superable (cerrada)	45%
Pendiente máx. de trabajo	X-5°/Y-5°
Velocidad máx. del viento	12,5 m/s
Velocidad (configuración cerrada)	6,0 km/h
Velocidad (configuración de trabajo)	1,1 km/h
Rotación de la torreta (continua)	360°

Motor

Potencia	Deutz TD2.9 L4/55.4kW
Capacidad del depósito de gasóleo	135 l
Capacidad del depósito de aceite	165 l

Transmisión	Hidrostática
-------------	--------------

Peso total	18400 kg
-------------------	----------

Características específicas

Neumáticos	385/45-28
------------	-----------

CUMPLIMIENTO NORMATIVO: EN280-1, ANSI/SAIA A92.20

Los datos de este folleto se facilitan con fines informativos y están sujetos a cambios sin previo aviso. Las imágenes se presentan únicamente con fines ilustrativos; podrían no representar el producto exactamente.