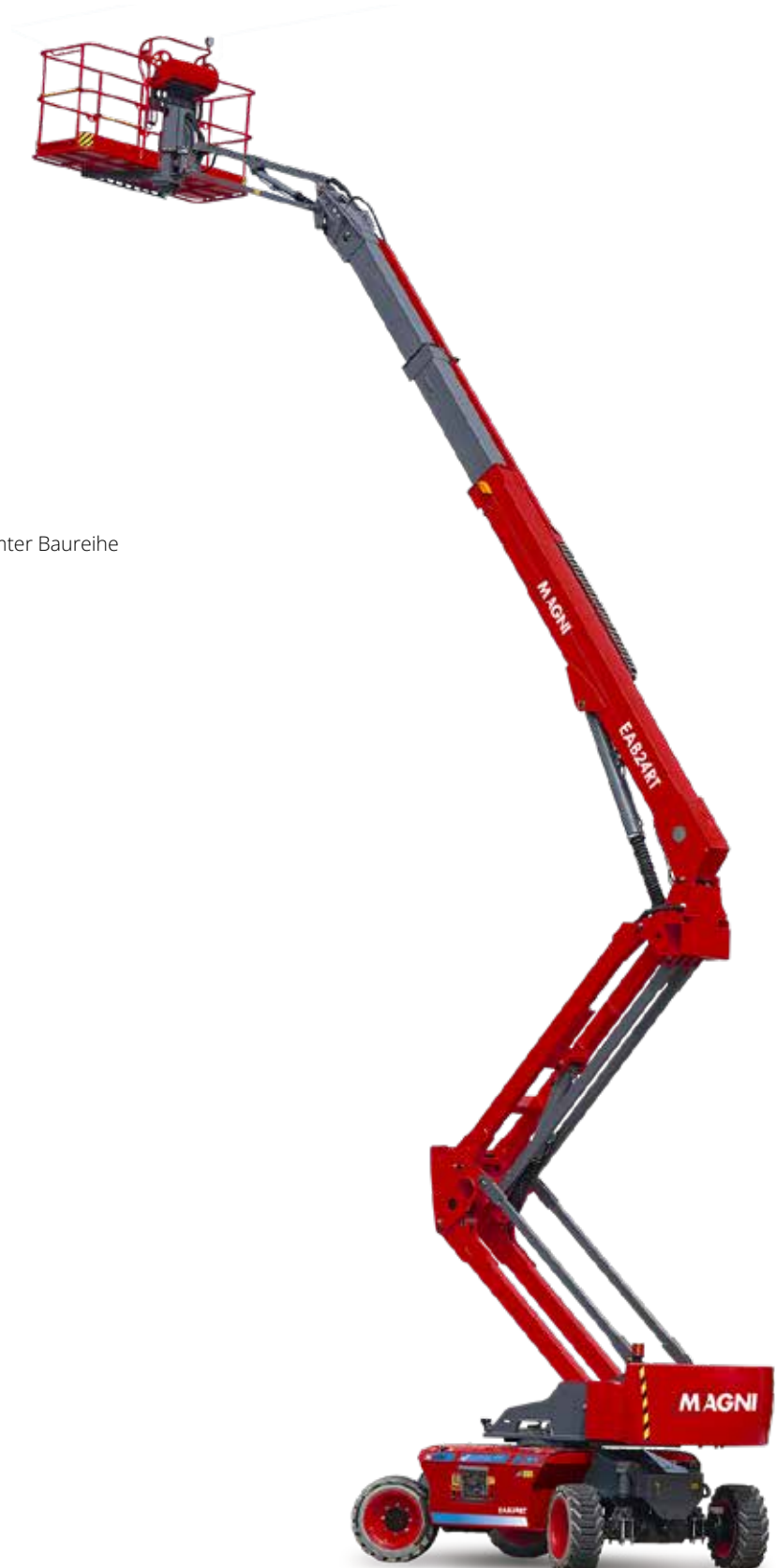


**IN**
OUT
4WD
4WS

EAB24RT

Gelenkarbeitsbühne



STANDARDAUSRÜSTUNG

- Vordere Pendelachse
- Zwei Fahrgeschwindigkeiten
- 2 lenkbare Räder
- 4 Antriebsräder
- Drehbereich 360° (endlos)
- Integrierte Spezialantriebsachse
- Modulares Design mit Teilekompatibilität in gesamter Baureihe
- Proportionalsteuerungen
- Lenkung über Joystickwippe
- Rundumleuchte
- Non-Marking-Reifen
- Hupe
- Betriebsstundenzähler
- Satz für Extrembedingungen
- Notstromversorgung mit 12V DC

BATTERIE

- Lithium-Batterie - wartungsfrei
- Batteriekapazität: 80V/320Ah
- Ladegerät: -
- Einphasig und dreiphasig 220V und 380V
- Ladezeit von 0 auf 100 % (h)*: 5,5

ARBEITSKORB

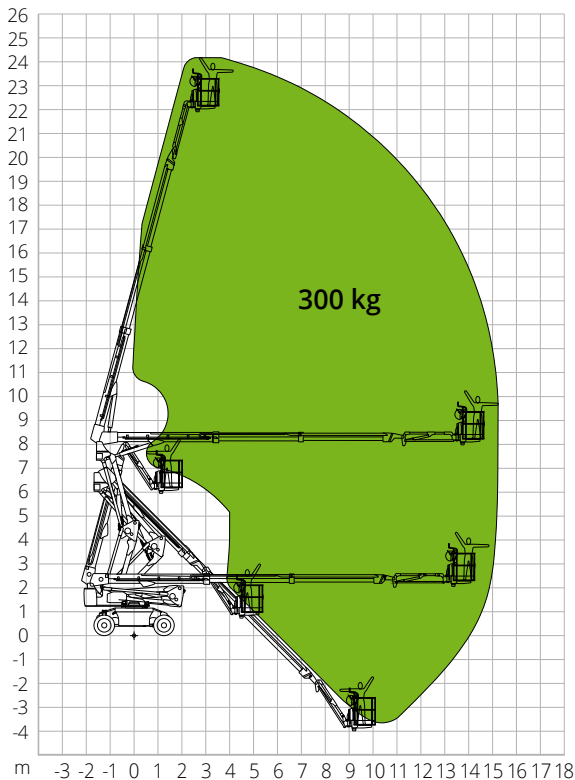
- Selbstnivellierung
- Drehend +/-90°
- Steckdose Schuko 16 A/250 V

SICHERHEIT

- Fahrtrieb-Aktivierungssystem
- Plattform-Lasterfassungssystem Arbeitsbühne
- Borddiagnose
- Notabsenkung
- Neigungskontrolle mit Warnmeldung
- Einklemmschutz

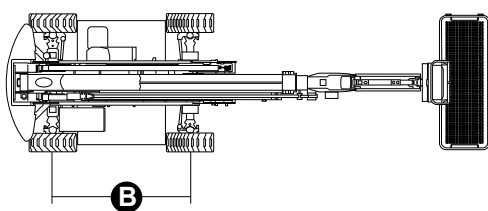
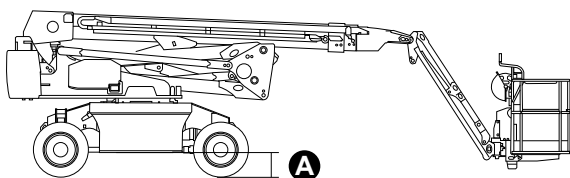
**BAUWERBE****LOGISTIK**

LASTDIAGRAMM



ABMESSUNGEN

Länge Arbeitsbühne	-
Länge Arbeitsbühne (Transport)	8,80 m
Breite Arbeitsbühne (inkl. Räder)	-
Breite Arbeitsbühne (Transport)	2,50 m
Höhe Arbeitsbühne	-
Höhe Arbeitsbühne (Transport)	2,60 m
Radstand	B 2,50 m
Bodenfreiheit außerhalb der Fahrzeugkontur	0,85 m
Bodenfreiheit	A 0,28 m



NORMENVERWEIS: EN280-1, ANSI/SAIA A92.20

Die in dieser Broschüre enthaltenen Daten dienen zur Information und können ohne Vorankündigung geändert werden. Alle Bilder dienen nur zur Veranschaulichung und bilden das Produkt möglicherweise nicht genau ab.

EAB24RT

Technische Daten

Max. Arbeitshöhe	24,27 m
Max. Höhe Arbeitskorb	22,27 m
Gelenkpunkt	8,10 m
Max. Reichweite	15,29 m
Wenderadius (außen)	5,54 m
Wenderadius (innen)	3,68 m
Breite Arbeitskorb	0,91 m
Länge Arbeitskorb	2,44 m
Drehung Arbeitskorb	180°
JIB-Typ	Regulär
JIB-Länge	1,50 m
Vertikale JIB-Drehung	132°
Negative Höhe	3,74 m
Notstromversorgung	12V DC

Leistungswerte

Max. Tragfähigkeit Arbeitsbühne	300 kg
Max. Personenzahl	2
Max. Steigfähigkeit (eingefahren)	40%
Max. Neigung	X-5°/Y-5°
Max. Windgeschwindigkeit	12,5 m/s
Geschwindigkeit (eingefahren)	6,0 km/h
Geschwindigkeit (ausgefahren)	1,1 km/h
Drehbereich Oberwagen (endlos)	360°

Motor

Leistung	80VDC/30kW
Fassungsvermögen Öltank	160 l
Antrieb	Hydrostatisch

Gesamtgewicht

12.000 kg

Spezifische Eigenschaften

Bereifung	315/55 D20
Batterietyp	Lithium-Batterie
Batteriekapazität	80V/320Ah
Ladegerät	-
Ladegerättyp	Einphasig und dreiphasig 220 V und 380 V
Ladezeit von 0 auf 100 % (h)*	5,5
Hubantrieb	80VDC/26kW

*Rechnerisch ermittelter Wert. Die Zählung wird von klimatischen und nutzungsbedingten Faktoren beeinflusst