

**IN**
OUT
4WD
4WS

HAB24RT

Plataforma articulada



EQUIPAMIENTO ESTÁNDAR

- Eje delantero oscilante
- Estabilidad en todo tipo de terreno
- Dos velocidades de viaje
- 4 ruedas de dirección
- 4 ruedas motrices
- Rotación de 360° (continua)
- Eje motor especial integrado para máquinas para la construcción
- Diseño modular con compatibilidad de piezas en toda la gama
- Controles proporcionales
- Control de dirección en joystick
- Lámpara intermitente
- Neumáticos antihuellas
- Claxon
- Cuentahoras
- Kit para ambientes extremos
- Alimentación de emergencia a 12V CC

BATERÍA

- Batería de litio - sin mantenimiento
- Capacidad de las baterías: 80V/280Ah
- Cargador: -
- Monofásica y trifásica 220V y 380V
- Tiempo de carga de 0 a 100 % (horas)*: 4,5
- Motor Range Extender: Kubota Z482/9.8 kW

CESTA

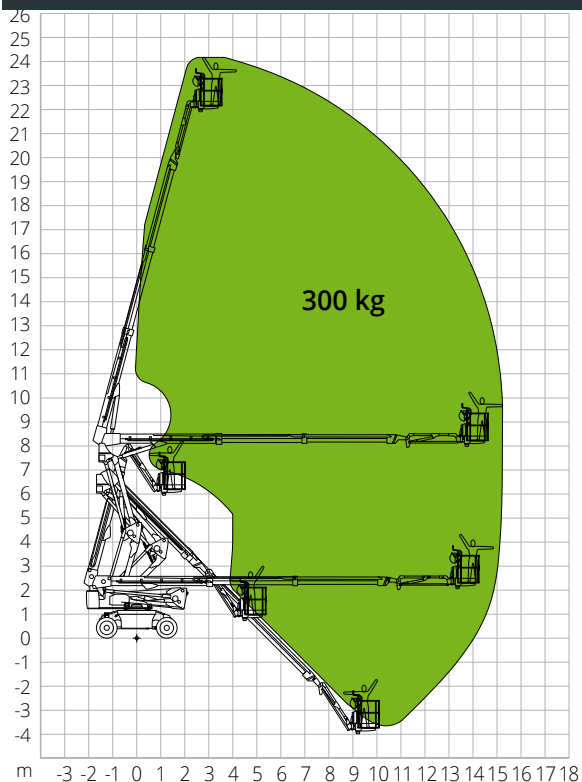
- Autonivelante
- Giratoria +/-90°
- Toma de corriente Schuko 16A/250V

SEGURIDAD

- Sistema de habilitación de desplazamiento
- Sistema de sensores de carga en cesta
- Sistema de diagnóstico a bordo
- Sistema de bajada de emergencia
- Indicador de inclinación con alarma
- Protección antiplastamiento

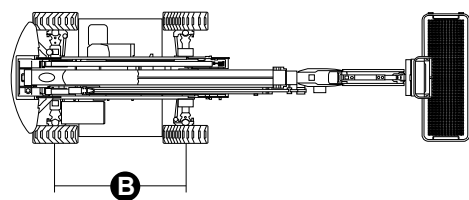
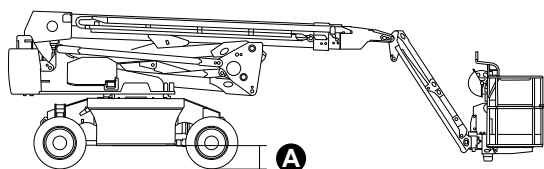
**CONSTRUCCIÓN****LOGÍSTICA**

DIAGRAMA DE CARGA



DIMENSIONES

Longitud de la plataforma	-
Longitud de la plataforma (transporte)	8,80 m
Anchura de la plataforma (ruedas)	-
Anchura de la plataforma (transporte)	2,50 m
Altura de la plataforma	-
Altura de la plataforma (transporte)	2,60 m
Distancia entre ejes	B 2,50 m
Distancia al suelo en voladizo	0,85 m
Distancia al suelo	A 0,28 m



CUMPLIMIENTO NORMATIVO: EN280-1-1, ANSI/SAIA A92.20

Los datos de este folleto se facilitan con fines informativos y están sujetos a cambios sin previo aviso. Las imágenes se presentan únicamente con fines ilustrativos; podrían no representar el producto exactamente.

HAB24RT

Datos técnicos

Altura máx. de trabajo	24,27 m
Altura máx. de la cesta	22,27 m
Punto de articulación	8,10 m
Alcance máx.	15,29 m
Radio de dirección (externo)	5,54 m
Radio de giro (interior)	3,68 m
Anchura de la cesta	0,91 m
Longitud de la cesta	2,44 m
Rotación de la cesta	180°
Tipo de plumín	Normal
Longitud del plumín	1,50 m
Rotación vertical del plumín	132°
Altura en negativo	3,74 m
Sistema de alimentación de emergencia	12V DC

Prestaciones

Capacidad máx. de carga de la plataforma	300 kg
N.º máx. de ocupantes	2
Pendiente máx. superable (cerrada)	40%
Pendiente máx. de trabajo	X-5°/Y-5°
Velocidad máx. del viento	12,5 m/s
Velocidad (configuración cerrada)	6,0 km/h
Velocidad (configuración de trabajo)	1,1 km/h
Rotación de la torreta (continua)	360°

Motor

Potencia	80VDC/30kW
Motor Range Extender	Kubota Z482/9.8 kW
Capacidad del depósito de gasóleo	110 l
Capacidad del depósito de aceite	160 l
Transmisión	Hidrostática

Peso total 12.000 kg

Características específicas

Neumáticos	315/55 D20
Tipo de baterías	Batería de litio
Capacidad de las baterías	80V/280Ah
Cargador	-
Tipo de cargador	Monofásica y trifásica 220 V y 380 V
Tiempo de carga de 0 a 100 % (horas)*	4,5
Motores de elevación	80VDC/26kW

*Cálculo teórico. El conteo depende de factores climáticos y de uso