

**IN**  
**OUT**  
**4WD**  
**4WS**

# HAB24RT

## Nacelle Articulées



### ÉQUIPEMENT STANDARD

- Essieu avant oscillant
- Stabilité sur tous les types de terrains
- Deux vitesses de déplacement
- 4 roues directrices
- 4 roues motrices
- Rotation 360° (continue)
- Essieu moteur spécial intégré pour machines de construction
- Conception modulaire avec compatibilité des pièces sur toute la gamme
- Contrôles proportionnels
- Bouton de direction sur le joystick
- Phare clignotant
- Pneus pleins non marquants
- Klaxon
- Compte-heures
- Kit environnements extrêmes
- Alimentation de secours 12V CC

### BATTERIE

- Batterie au lithium - Sans entretien
- Capacité batteries : 80V/280Ah
- Chargeur de batterie : -
- Monophasé et triphasé 220V et 380V
- Temps de recharge de 0 à 100 % (heures)\* : 4,5
- Moteur Range Extender : Kubota Z482/9.8 kW

### PANIER NACELLE

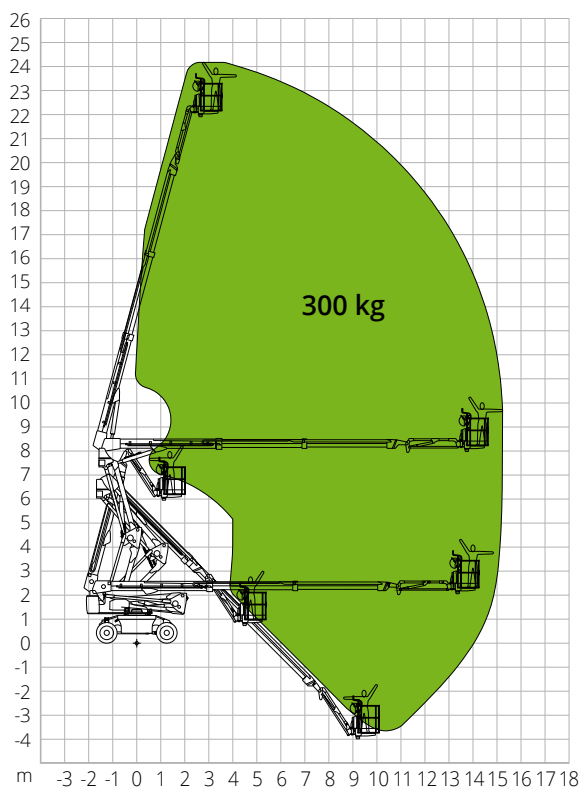
- Autonivelant
- Rotatif +/-90°
- Prise de courant Schuko 16A/250V

### SÉCURITÉ

- Système de validation de la translation
- Capteur de surcharge dans la nacelle
- Système de diagnostic embarqué
- Système de descente d'urgence
- Indicateur d'inclinaison avec alarme
- Protection anti-écrasement

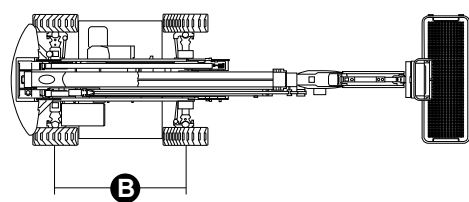
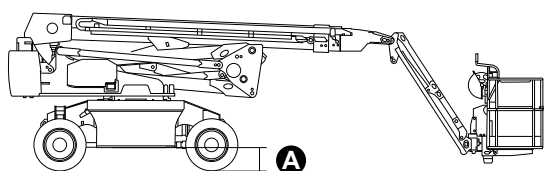
**BÂTIMENT****LOGISTIQUE**

## ABAQUE DE CHARGE



## DIMENSIONS

Longueur nacelle	-
Longueur nacelle (transport)	8,80 m
Largeur nacelle (roues)	-
Largeur nacelle (transport)	2,50 m
Hauteur nacelle	-
Hauteur nacelle (transport)	2,60 m
Empattement	<b>B</b> 2,50 m
Garde au sol hors-tout	0,85 m
Garde au sol	<b>A</b> 0,28 m



**NORMATIVE:** EN280-1-1, ANSI/SAIA A92.20

Les données de cette brochure sont fournies à titre d'informations et peuvent faire l'objet de modifications sans préavis. Toutes les images sont fournies à titre indicatif uniquement et pourraient ne pas représenter exactement le produit.

## HAB24RT

### Caractéristiques techniques

Hauteur max. de travail	24,27 m
Hauteur max. panier nacelle	22,27 m
Point d'articulation	8,10 m
Portée max.	15,29 m
Rayon de braquage (extérieur)	5,54 m
Rayon de braquage (intérieur)	3,68 m
Largeur panier nacelle	0,91 m
Longueur panier nacelle	2,44 m
Rotation panier nacelle	180°
Type potence	Standard
Longueur potence	1,50 m
Rotation verticale potence	132°
Hauteur négative	3,74 m
Système d'alimentation de secours	12V CC

### Performances

Capacité de charge max. de la nacelle	300 kg
Nombre max. d'occupants	2
Pente max. admissible (repliée)	40%
Pente max. de travail	X-5°/Y-5°
Vitesse du vent max.	12,5 m/s
Vitesse (configuration repliée)	6,0 km/h
Vitesse (configuration de travail)	1,1 km/h
Rotation de la tourelle (continue)	360°

### Moteur

Puissance	80VDC/30kW
Moteur Range Extender	Kubota Z482/9.8 kW
Capacité réservoir diesel	110 l
Capacité réservoir huile	160 l
Transmission	Hydrostatique

**Poids total** 12 000 kg

### Caractéristiques spécifiques

Pneus pleins	315/55 D20
Type de batteries	Batterie au lithium
Capacité batteries	80V/280Ah
Chargeur de batterie	-
Type de chargeur	Monophasé et triphasé 220 V et 380 V
Temps de recharge de 0 à 100 % (heures)*	4,5
Moteurs de levage	80VDC/26kW

\*Calcul théorique. Le comptage est influencé par des facteurs climatiques et d'utilisation