



HAB44RT

Podnośnik wysięgnikowy przegubowy



WYPOSAŻENIE STANDARDOWE

- Oś przednia wahliwa
- Dwie prędkości jazdy
- 4 koła skrętne
- 4 koła napędzające
- Opatentowana rozsuwana rama
- Technologia rozsuwania osi na miejscu
- Obrót 360°(ciągły)
- System blokowania wieżyczki
- Wysięgnik ultrasztywny
- Chłodnica oleju hydraulicznego
- Specjalna oś napędowa na cztery koła do maszyn budowlanych
- Kontrole proporcjonalne
- Przycisk skręcania na joysticku
- Reflektor migający
- Opony niepozostawiające śladów
- Klakson
- Licznik godzin
- Otwierana osłona dla łatwiejszej konserwacji
- Hamulec podciśnieniowy z czujnikiem
- System pokładowy real-time
- Czujnik monitorowania kąta obrotu platformy
- Monitorowanie nieprawidłowego działania łańcucha
- Monitorowanie prędkości
- Monitorowanie warunków pracy
- System jazdy hydrostatycznej Rexroth
- Zestaw do pracy w trudnych warunkach
- Zasilanie awaryjne 12 V DC

AKUMULATOR

- Akumulator litowy – Bezobsługowy
- Pojemność akumulatorów: 358,4 V/173 Ah
- Ładowarka: 360 V/30 A
- Trójfazowy 380 V
- Silnik Range extender: Kubota D1105/18,2 kW
- Czas doładowywania od 0 do 100% (godziny)*: 12

KOSZ

- Samopoziomująca
- Obrotowy +/-90°
- Gniazdo wtyczkowe na platformie

BEZPIECZEŃSTWO

- System aktywacji przesuwu
- System kontroli obciążenia w platformie
- Pokładowy system diagnostyczny
- Wskaźnik nachylenia z alarmem
- Czujnik ochrony dna kosza
- Alarmy ruchu i opuszczania
- Zabezpieczenie przed zgnieciem
- Cat.3 Safety Architecture -ISO 13849-1

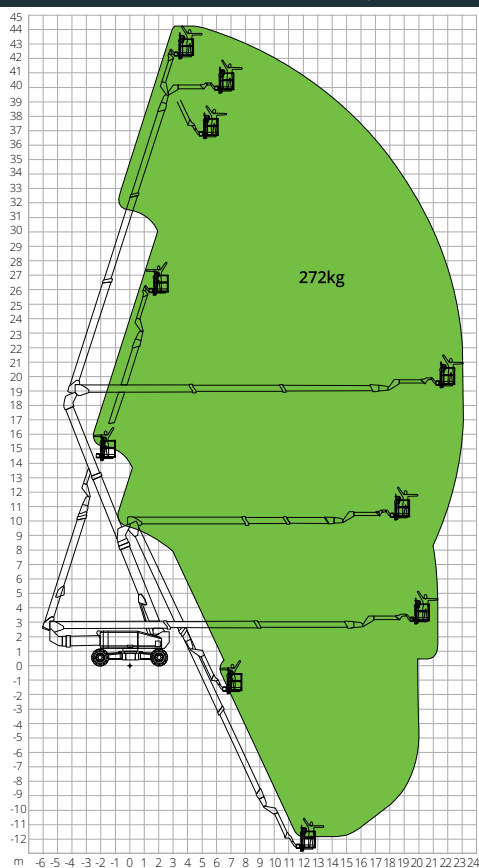


BUDOWNICTWO



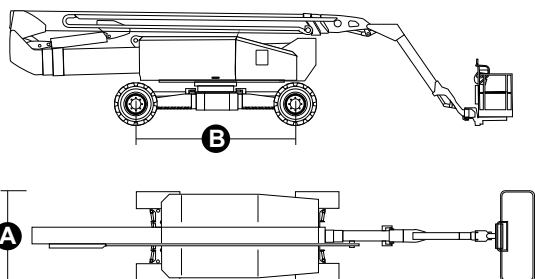
LOGISTYKA

WYKRES OBCIĄŻENIA



WYMIARY

Długość platformy	13,52 m
Długość platformy(transport)	11,97 m
Szerokość platformy (transport)	2,44 m A
Szerokość platformy (oś rozsunięta)	4,17 m
Wysokość platformy	3,10 m
Skok (oś rozsunięta)	4,07 m
Skok (oś zamknięta)	4,27 m B
Prześwit poza obrysem (wysięgnik obniżony rozsunięty)	2,47 m
Prześwit poza obrysem (wysięgnik obniżony schowany)	3,45 m
Prześwit od podłoża	0,40 m



NORMAMI: EN280-1-1, ANSI/SAIA A92.20

Dane zawarte w tej broszurze mają charakter informacyjny i mogą ulec zmianie bez wcześniejszego powiadomienia. Wszystkie zdjęcia mają charakter poglądowy i mogą nie odzwierciedlać dokładnie rzeczywistego wyglądu produktu.

HAB44RT

Dane techniczne

Maks. wysokość robocza	44,06 m
Maks. wysokość kosza	42,06 m
Przegub	18,80 m
Maks. rozpiętość	22,37 m
Promień skrętu z rozsuniętą osią (wewnętrzny/zewnętrzny)	2,99 m / 5,41 m
Promień skrętu z schowaną osią (wewnętrzny/zewnętrzny)	8,27 m / 10,85 m
Szerokość kosza	0,91 m
Długość kosza	2,44 m
Obrót kosza	180°
Typologia jib	Wyregulować
Długość jib	4,20 m
Obrót pionowy jib	226°
Wysokość ujemna	9,65 m
Rozpiętość ujemna	18,80 m
System zasilania awaryjnego	12 V

Osiągi

Maks. ładowność platformy	272 kg
Maksymalna liczba osób na pokładzie	2
Maks. nachylenie możliwe do pokonania (zamknięta)	45%
Maks. nachylenie robocze	5°
Maks. prędkość wiatru	12,5 m/s
Prędkość (konfiguracja zamknięta)	6,0 km/h
Prędkość (konfiguracja pracy)	1,1 km/h
Obrót wieżyczki (ciągły)	360°

Silnik

Moc podczas jazdy	-
Silnik Range extender	Kubota D1105/18,2kW
Pojemność zbiornika Diesla	100 l
Pojemność zbiornika oleju	230 l
Napęd	Hydrostatyka

Dane szczegółowe

Opony	445/50D710
Rodzaj akumulatorów	Akumulator litowy – Bezobsługowy
Pojemność akumulatorów	173Ah/358,4V
Ładowarka	360V/30A
Rodzaj ładowarki	Trójfazowy 380 V
Czas doładowywania od 0 do 100% (godziny)*	12
Silniki do podnoszenia	360V/30 kW

Masa całkowita

23 950 kg

*Obliczenie teoretyczne. Na obliczanie wpływają czynniki klimatyczne i użytkowe