



RTH

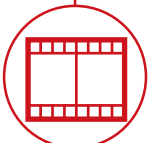
6.22



BÂTIMENT



LOGISTIQUE

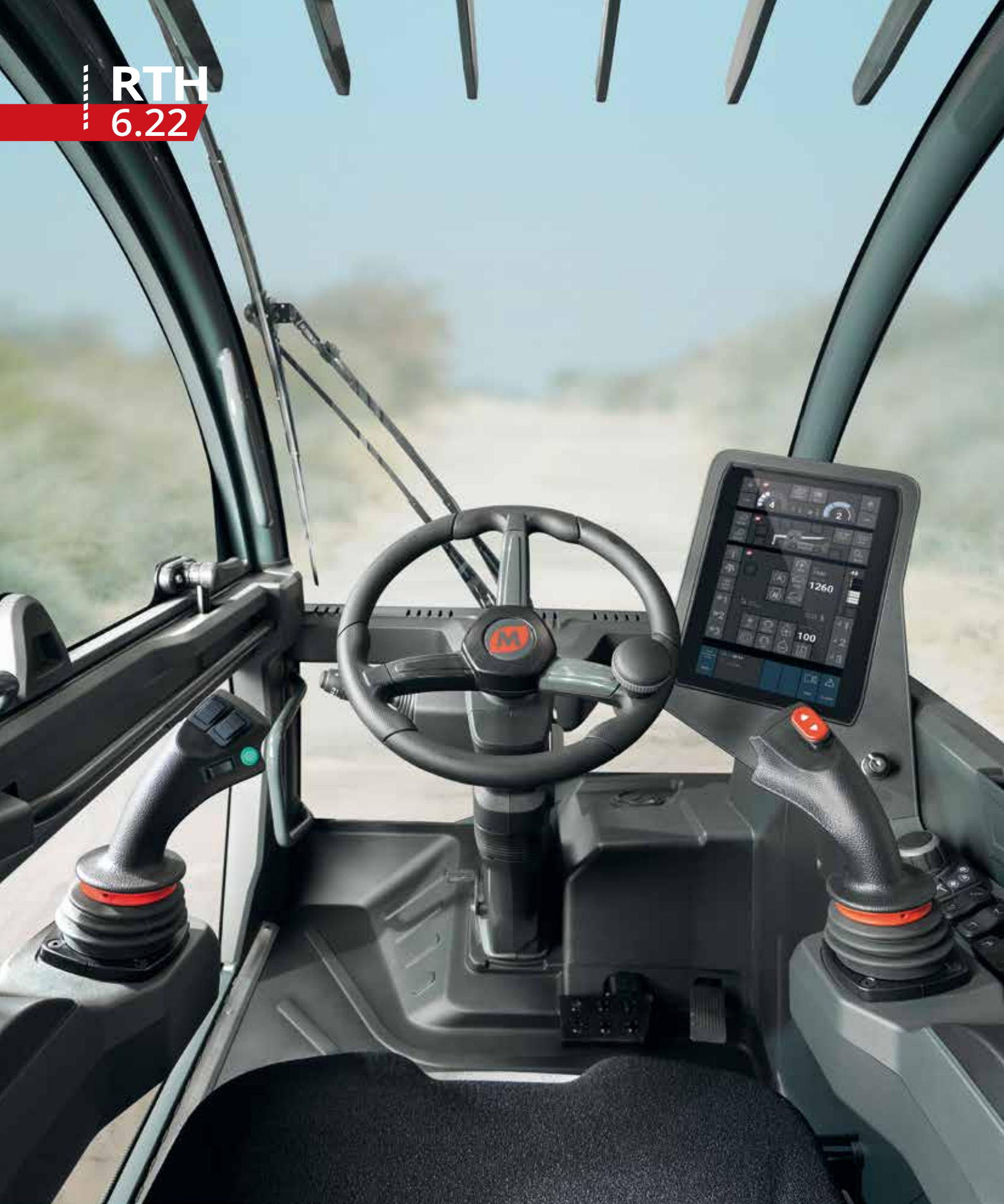


ÉVÈNEMENTIEL
ET CINÉMA



FORÊTS

RTH
6.22



CABINE

Sécurité et visibilité
au top de la catégorie



PERFORMANCES

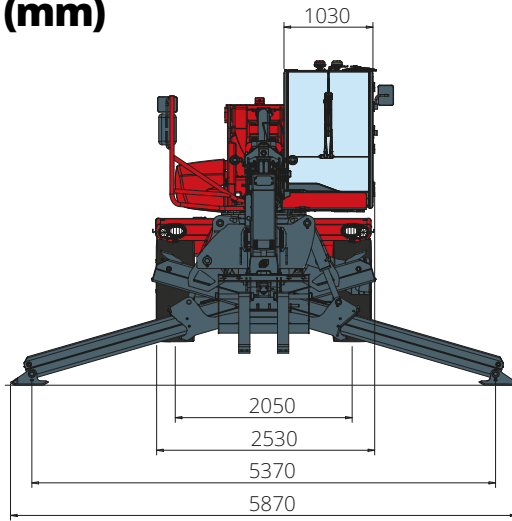
Levage avec des performances
sans égales



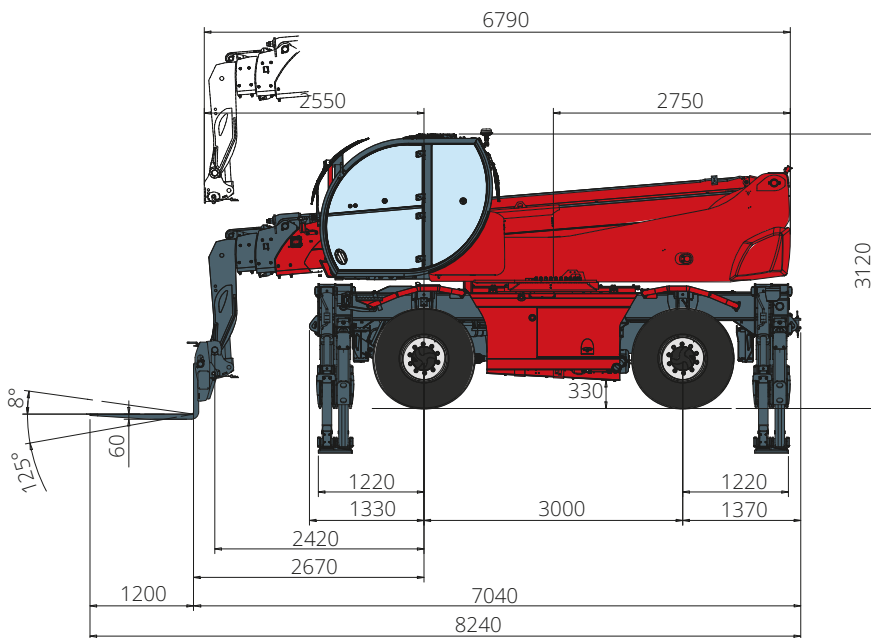
LOAD LIVE DIAGRAM

3 affichages dynamiques de
l'abaque de charge en temps réel

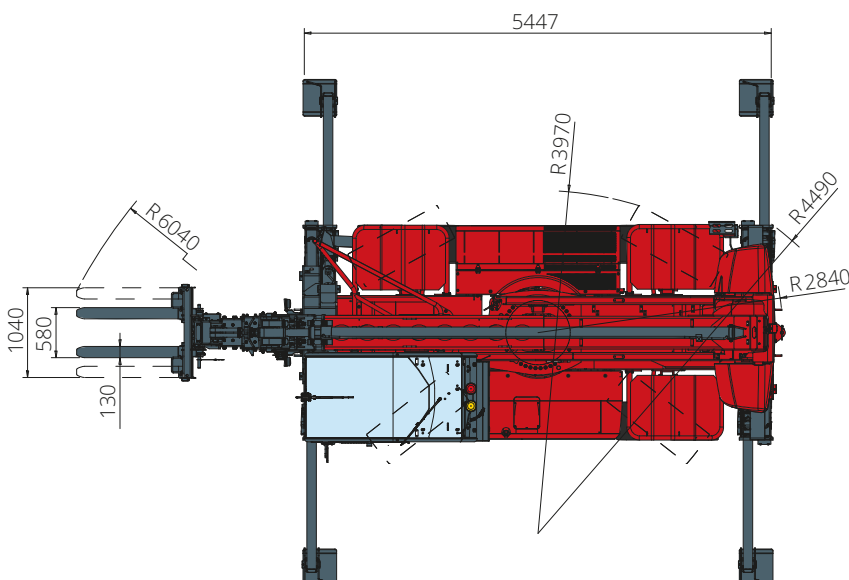
DIMENSIONS (mm)



Vue
FRONTALE

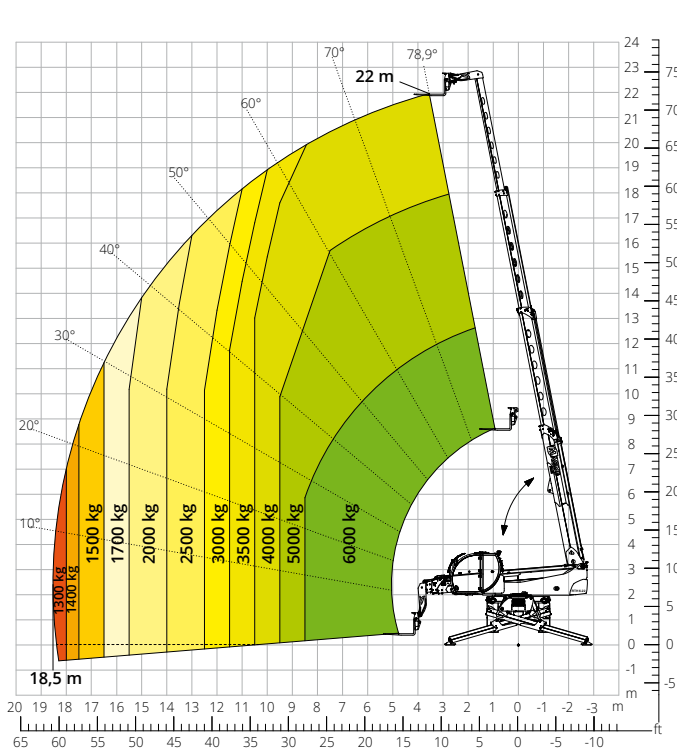


Vue
LATÉRALE

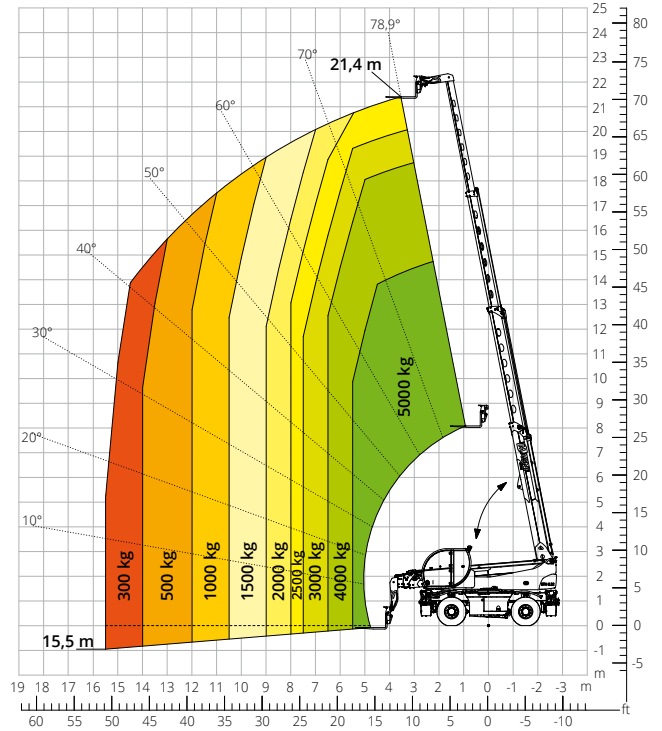


Vue
DE HAUT

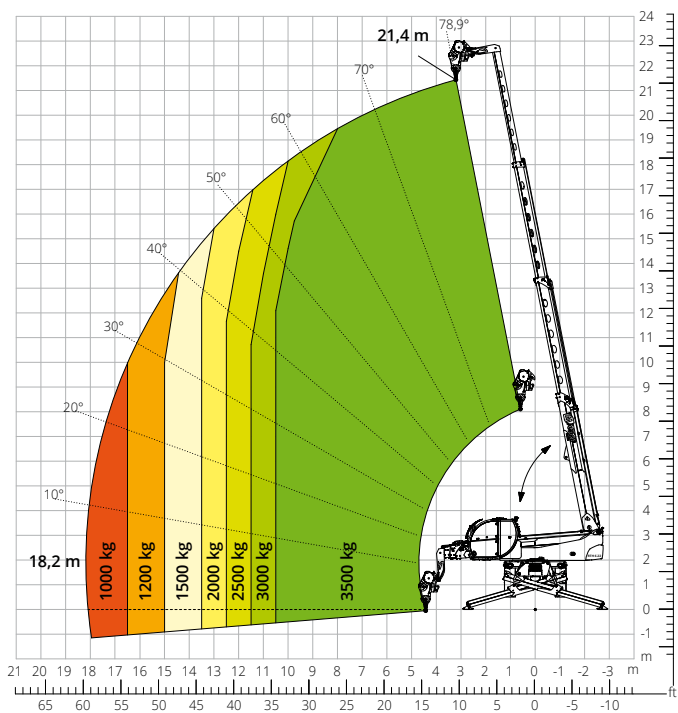
Abaque de charge avec
STABILISATEURS DÉPLOYÉS 360°
 ATT-03-004



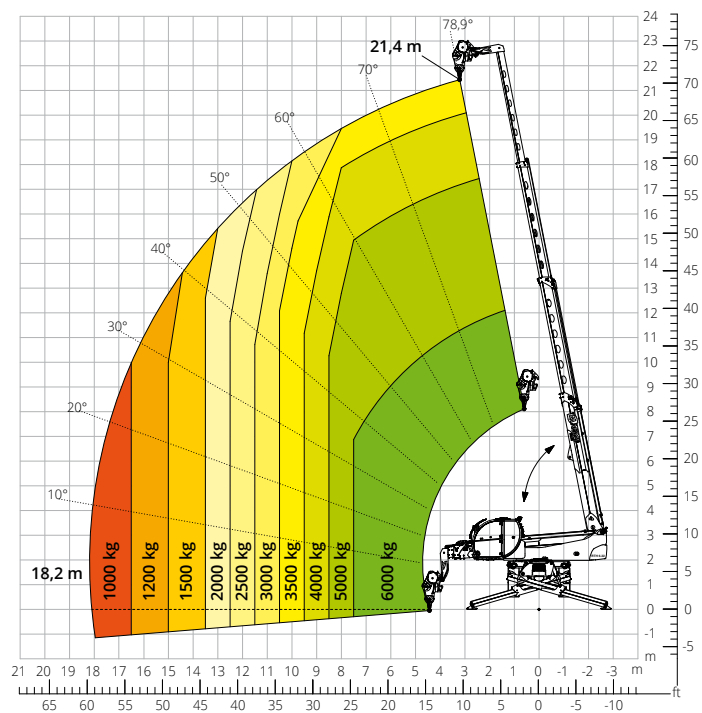
Abaque de charge
FRONTAL SUR PNEUS
 ATT-03-004



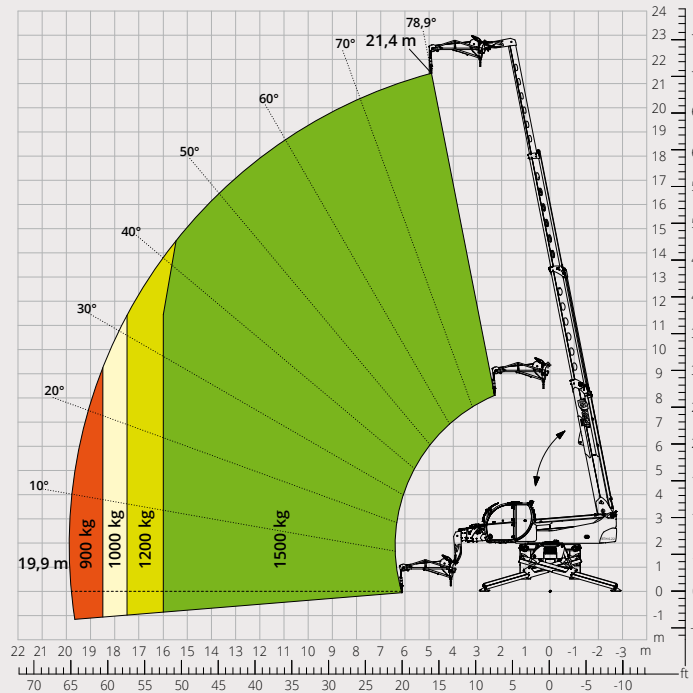
Abaque de charge avec
TREUIL 3 500 kg
 ATT-02-002



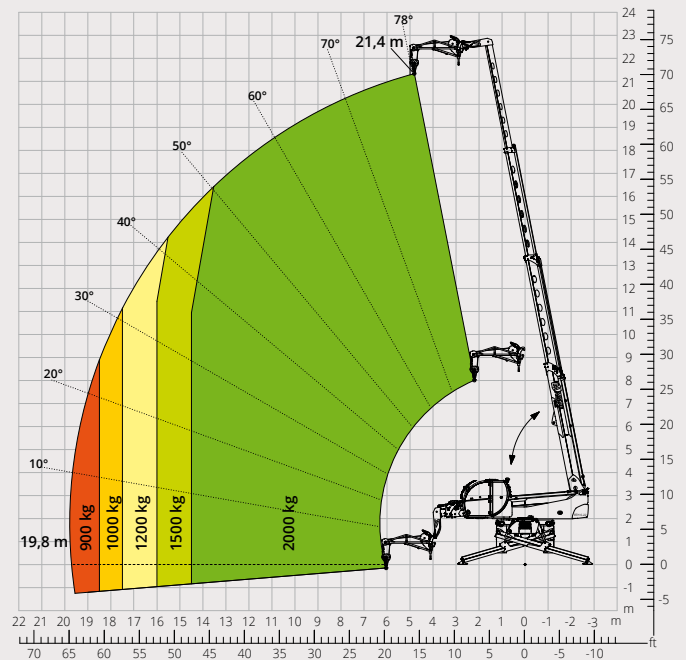
Abaque de charge avec
TREUIL 6 000 kg
 ATT-02-004



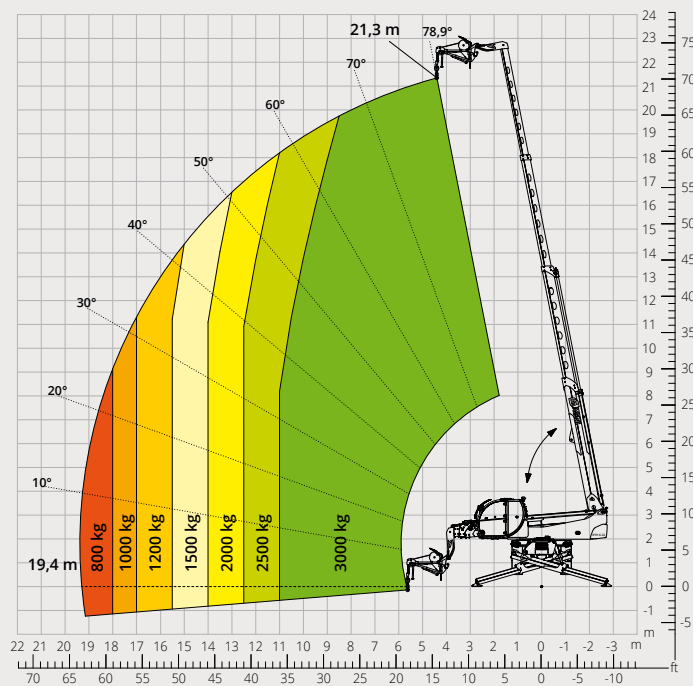
Abaque de charge avec
POTENCE AVEC TREUIL 1 500 kg
 ATT - 04 - 011



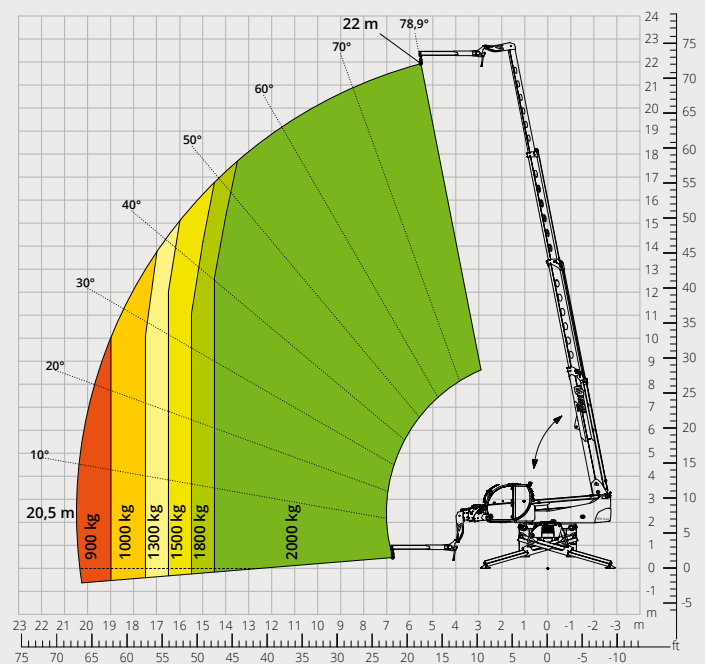
Abaque de charge avec
POTENCE AVEC TREUIL 2 000 kg
 ATT - 04 - 015



Abaque de charge avec
POTENCE AVEC TREUIL 3 000 kg
 ATT - 04 - 019



Abaque de charge avec
POTENCE 2 000 kg
 ATT - 04 - 013

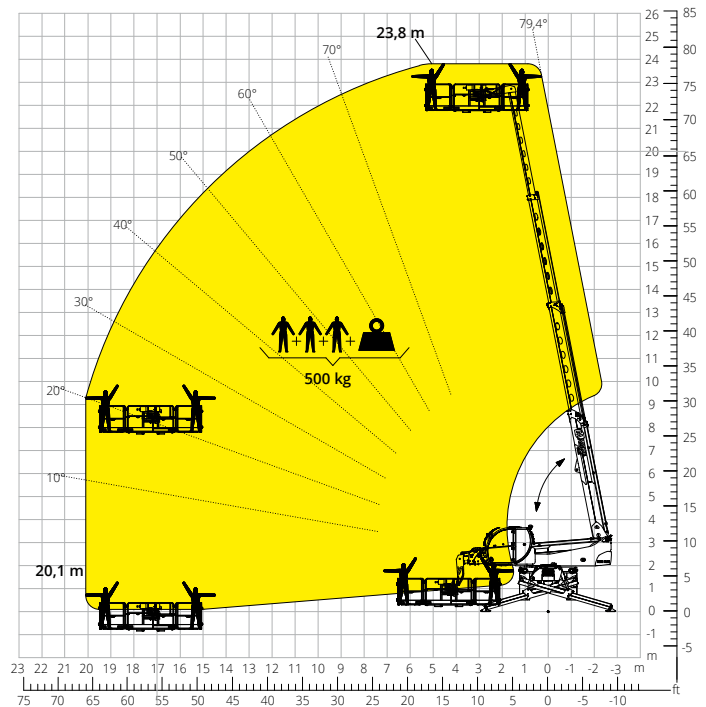
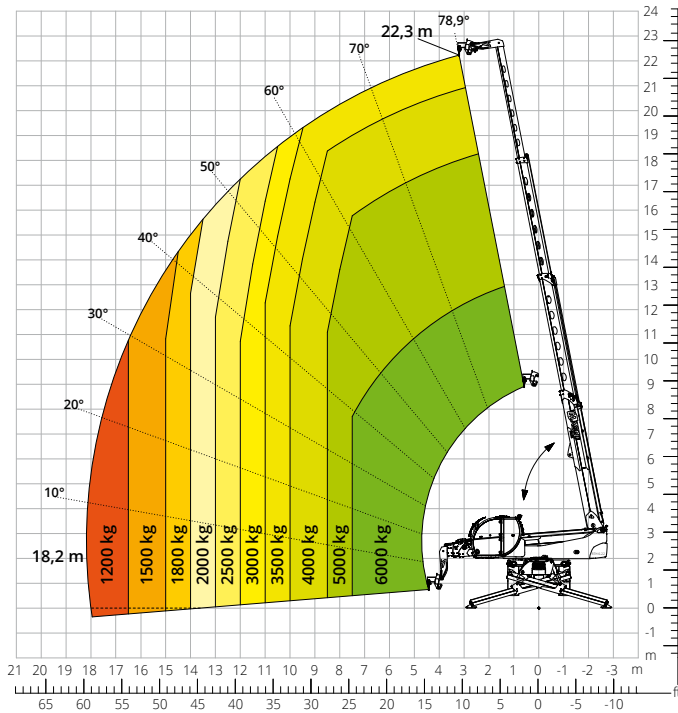


Abaque de charge avec
CROCHET 6 000 kg

ATT - 05 - 001

Abaque de charge avec
**PANIER NACELLE EXTENSIBLE
ROTATIF 500 kg**

ATT - 01 - 007

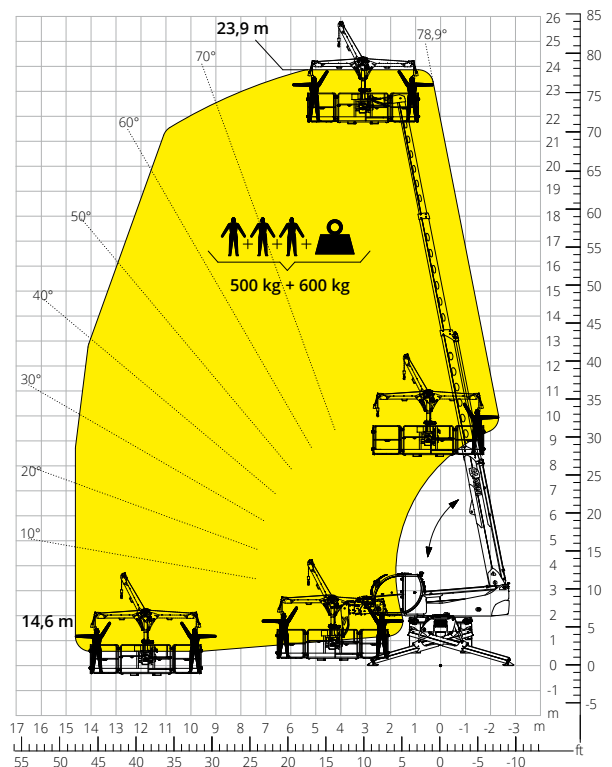
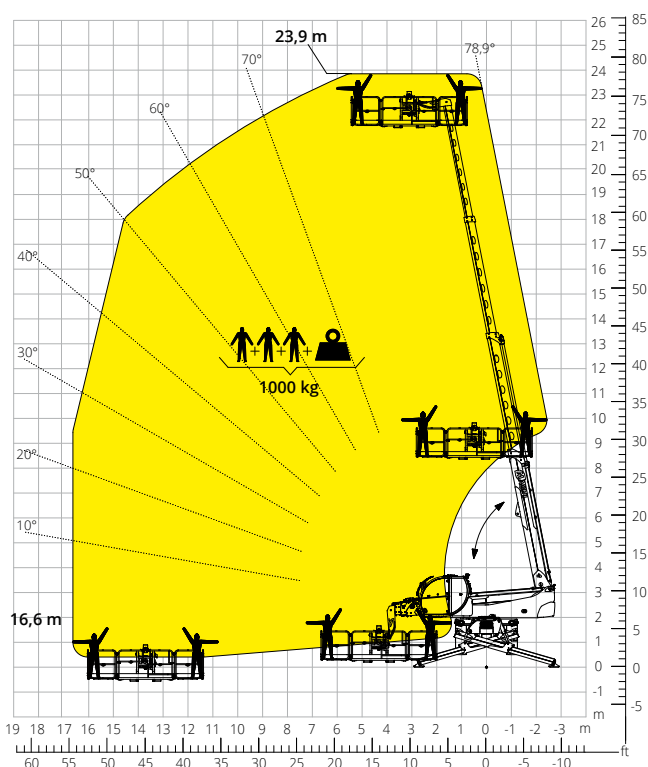


Abaque de charge avec
**PANIER NACELLE EXTENSIBLE
ROTATIF 1 000 kg**

ATT - 01 - 016

Abaque de charge avec
**PANIER NACELLE 500 kg
AVEC TREUIL 600 kg**

ATT - 01 - 026



Désignation machine	Chariot élévateur télescopique rotatif	RTH 6.22		
	Capacité max. de levage	6 000 kg		
	Hauteur max. de levage	22,00 m		
	Portée max. de la flèche	18,50 m		
	Rotation	360° (continue)		
Stabilisateurs	Type	Télescopiques à ciseaux		
Moteur	Modèle	Deutz TCD 3,6 L4 EDG Stage IIIA	Deutz TCD 3,6 L4 Stage V	
	Puissance nominale	100 kW (136 ch) à 2 200 t/min		
	Couple maximal	500 Nm à 1 600 t/min	500 Nm à 1 600 t/min	
	Cylindrée	3,6 l		
	Nombre de cylindres	4 en ligne		
	Configuration moteur	Diesel à injection directe turbocompressé		
	Circuit de refroidissement	Eau – intercooler		
Transmission	Type	Hydrostatique		
	Pression maximale	480 bar		
	Boîte de vitesses	Boîte transfert à 2 rapports avant et arrière		
Essieux et freins	Type	Essieux avec réducteurs épicycloïdaux		
	Essieu avant	Oscillant, directionnel avec nivellement +/- 8°		
	Essieu arrière	Oscillant, directionnel avec blocage hydraulique		
	Nbre roues motrices/directrices	4 roues motrices/directrices		
	Modes de braquage	Frontal/À quatre roues/En crabe		
	Frein de service	Multidisque à bain d'huile sur essieux avant et arrière		
	Frein de stationnement	Hydraulique à action négative sur essieu avant		
Performances	Dimensions des pneus	445/65 R22,5		
	Vitesse maximale de déplacement	40 km/h		
	Pente accessible (sans charge)	36%		
Poids	Rayon de braquage (aux fourches)	6 040 mm		
	Total à vide*	19 100 kg		
Capacité réservoirs et circuits	Gazole	240 l	240 l	
	AdBlue	-	10 l	
	Huile hydraulique	117 l	117 l	
	Huile moteur	9 l	9 l	
	Liquide de refroidissement	20 l	20 l	
Circuit hydraulique mouvements	Type circuits	Load sensing		
	Pompe services	Variable displacement		
	Capacité hydraulique maximale	130 l/min		
	Capacité hydraulique maximale tête de flèche	75 l/min		
	Pression maximale de travail	350 bar		
	Distributeur pour mouvements flèche et tourelle	Distributeur électro-proportionnel SIL 2		
Normes appliquées	Commande mouvements	Double joystick avec consentement manœuvre intégré		
	2006/42/CE: Directive Machines UE			
	2016/1628: Règlement UE relatif aux émissions des moteurs Stage V			
	EN 1459-X : Normes relatives à la sécurité des chariots automoteurs à portée variable			
	EN 280-1/EN 280-2 : normes relatives aux plates-formes élévatrices mobiles de personnel (si disponibles)			
ROPS/FOPS niveau 2 : normes pour la structure de protection				

Les données de cette brochure sont fournies à titre d'informations et peuvent faire l'objet de modifications sans préavis.

Toutes les images sont fournies à titre indicatif uniquement et pourraient ne pas représenter exactement le produit.

* Le poids mentionné se rapporte à l'engin à vide avec équipement standard et pourrait varier selon la configuration choisie.

La configuration standard de la machine inclut :

CABINE

- Système « easy access »
- Siège Premium avec inclinaison, suspension pneumatique et appui-tête
- Colonne de direction réglable
- Joypad analogique
- Pare-soleil réglable
- Chauffage
- Climatisation
- Autoradio FM/AM avec USB et connexion Bluetooth
- Éclairage d'ambiance LED
- Entrées USB Type-A et Type-C (5 V)

INFORMATIONS EN TEMPS RÉEL

- Écran tactile 12 pouces
- MCTS - Logiciel embarqué Magni Combi Touch System
- Système de reconnaissance automatique des outils RFID
- LMI - Système de contrôle de charge
- LLD - Abaques de charge en temps réel
- Diagnostic intégré à bord et à distance
- Caméra de recul avec vue intégrée sur le MCTS

CARACTÉRISTIQUES TECHNIQUES

- Q-Fit standard
- Préconfiguration pour panier nacelle
- Système avancé CAN-BUS à trois lignes
- Système de nivellement automatique pour stabilisateurs
- Alignement automatique des roues avant et arrière
- Moteur rotation de la tourelle haute précision by Liebherr
- Frein de stationnement automatique
- Coupe-batterie mécanique du compartiment moteur
- Circuit électrique : 24 V -IP67

SERVICE

- Système de connectivité MyMagni by Trackunit (Gratuit sur demande)
- Garantie 24 mois ou 2 000 heures