

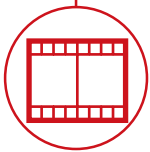
RTH 6.26 EC



BÂTIMENT



LOGISTIQUE



ÉVÈNEMENTIEL
ET CINÉMA



FORÊTS



RTH 6.26 EC



CABINE

Sécurité et visibilité
au top de la catégorie



PERFORMANCES

Levage avec des performances
sans égales

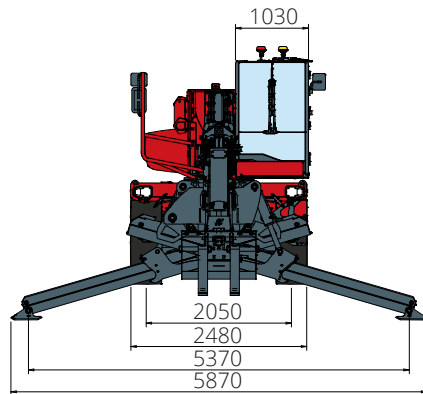


LOAD LIVE DIAGRAM

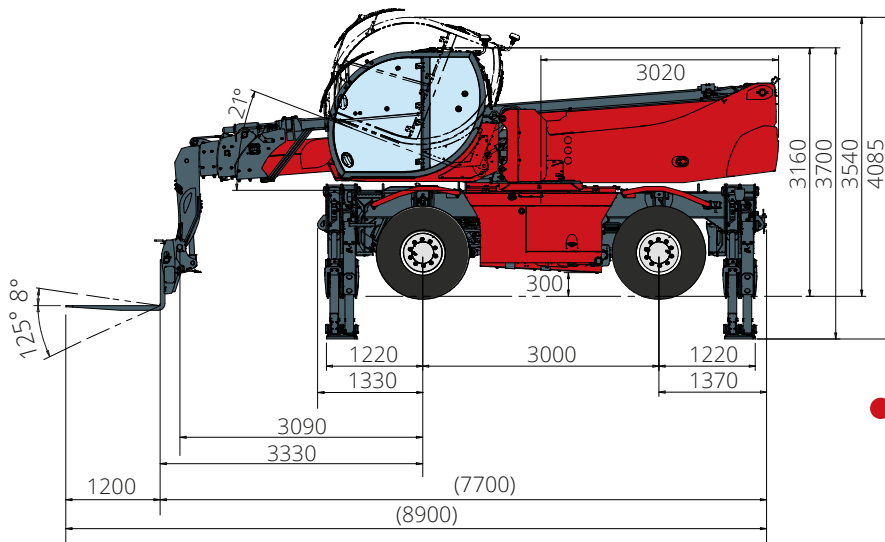
3 affichages dynamiques de
l'abaque de charge en temps réel

RTH 6.26 EC

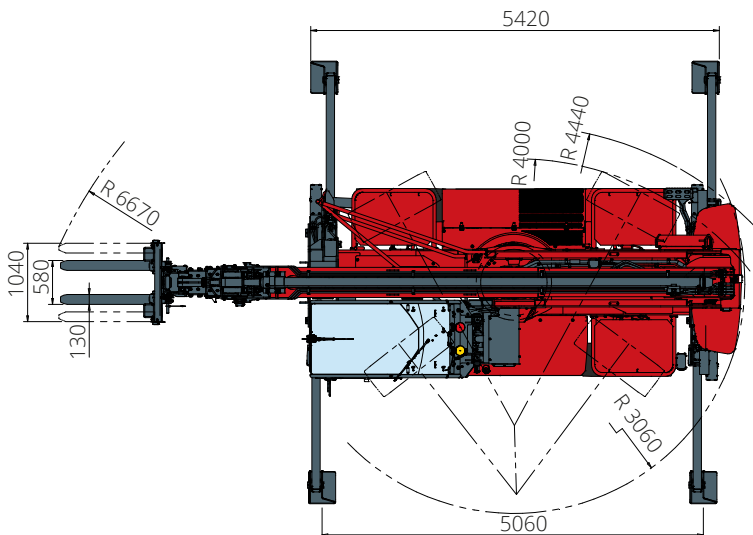
DIMENSIONS (mm)



Vue
FRONTALE



Vue
LATÉRALE



Vue
DE HAUT

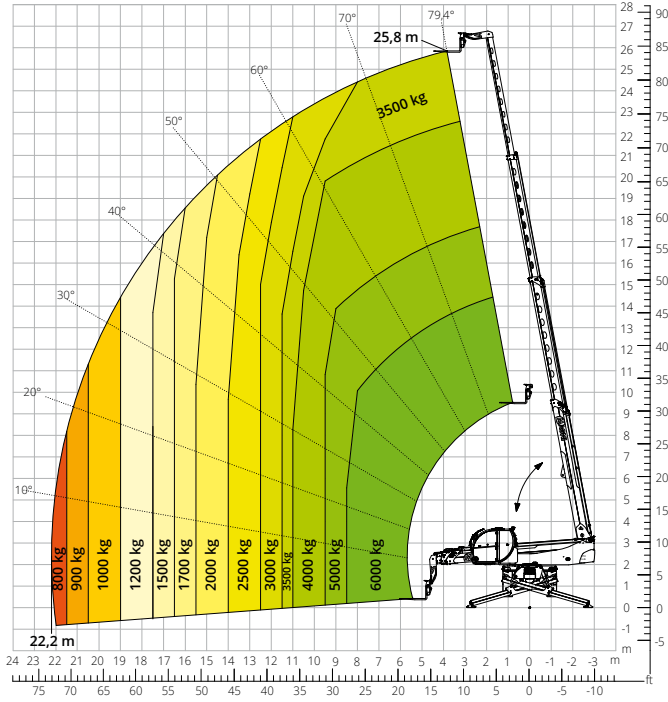
Désignation machine	Chariot élévateur télescopique rotatif	RTH 6.26 EC		
	Capacité max. de levage	6 000 kg		
	Hauteur max. de levage	25,80 m		
	Déport maximal	22,20 m		
	Rotation	360° (continue)		
Stabilisateurs	Type	Télescopiques à ciseaux		
Moteur	Modèle	Deutz TCD 3,6 L4 EDG Stage IIIA	Deutz TCD 3,6 L4 Stage V	
	Puissance nominale	100 kW (136 ch) à 2 200 t/min		
	Couple maximal	500 Nm à 1 600 t/min	500 Nm à 1 600 t/min	
	Cylindrée	3,6 l		
	Nombre de cylindres	4 en ligne		
	Configuration moteur	Diesel à injection directe turbocompressé		
	Circuit de refroidissement	Eau - intercooler		
Transmission	Type	Hydrostatique		
	Pression maximale	480 bar		
	Boîte de vitesses	Boîte transfert à 2 rapports avant et arrière		
Essieux et freins	Type	Essieux avec réducteurs épicycloïdaux		
	Essieu avant	Oscillant, directionnel avec nivellement +/- 8°		
	Essieu arrière	Oscillant, directionnel avec blocage hydraulique		
	Nbre roues motrices/directrices	4 roues motrices/directrices		
	Modes de braquage	Frontal/À quatre roues/En crabe		
	Frein de service	Multidisque à bain d'huile sur essieux avant et arrière		
	Frein de stationnement	Hydraulique à action négative sur essieu avant		
	Dimensions des pneus	445/65 R22,5		
Performances	Vitesse maximale de déplacement**	25 km/h		
	Pente accessible (à vide)	33%		
	Rayon de braquage (aux fourches)	6 670 mm		
Poids	Total à vide*	20 600 kg		
Capacité réservoirs et circuits	Gazole	240 l	240 l	
	AdBlue	-	10 l	
	Huile hydraulique	117 l	117 l	
	Huile moteur	9 l	9 l	
	Liquide de refroidissement	20 l	20 l	
Circuit hydraulique mouvements	Type installations	Load sensing		
	Pompe services	Variable displacement		
	Capacité hydraulique maximale	130 l/min		
	Capacité hydraulique maximale tête de flèche	75 l/min		
	Pression maximale de travail	350 bar		
	Distributeur pour mouvements flèche et tourelle	Distributeur électro-proportionnel SIL 2		
Commande mouvements	Double joystick avec consentement manœuvre intégré			
Normes appliquées	2006/42/CE: Directive Machines UE			
	2016/1628: Règlement UE relatif aux émissions des moteurs Stage V			
	EN 1459-X : Normes relatives à la sécurité des chariots automoteurs à portée variable			
	EN 280-1/EN 280-2 : normes relatives aux plates-formes élévatrices mobiles de personnel (si disponibles) ROPS/FOPS niveau 2 : normes pour la structure de protection			

Les données de cette brochure sont fournies à titre d'informations et peuvent faire l'objet de modifications sans préavis.
Toutes les images sont fournies à titre indicatif uniquement et pourraient ne pas représenter exactement le produit.

* Le poids mentionné se rapporte à l'engin à vide avec équipement standard et pourrait varier selon la configuration choisie.
**La vitesse maximale peut être limitée en fonction du pays de destination.

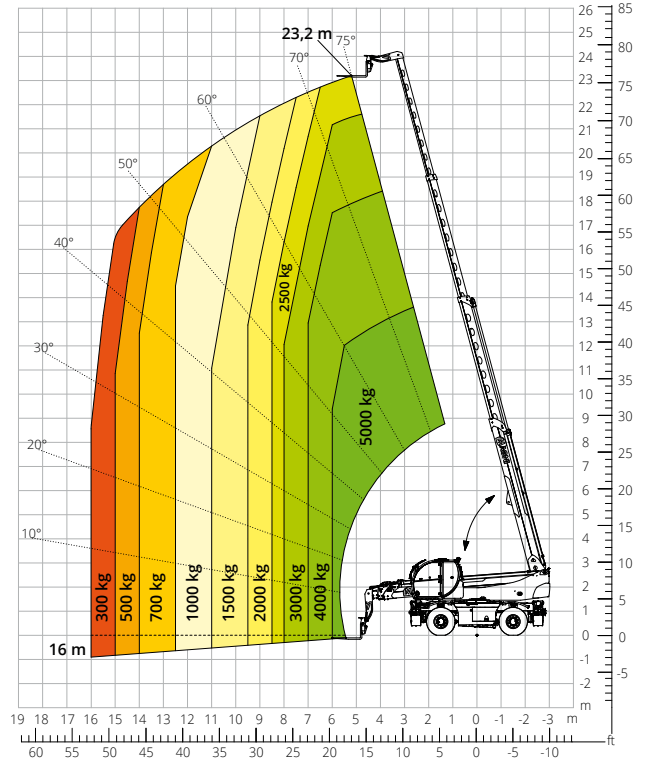
Abaque de charge avec
STABILISATEURS DÉPLOYÉS 360°

ATT-03-004



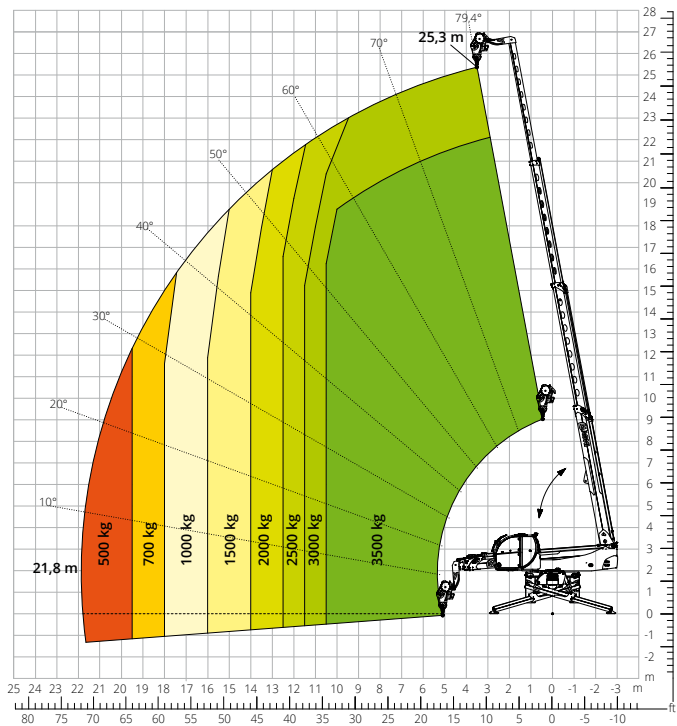
Abaque de charge
FRONTAL SUR PNEUS

ATT-03-004



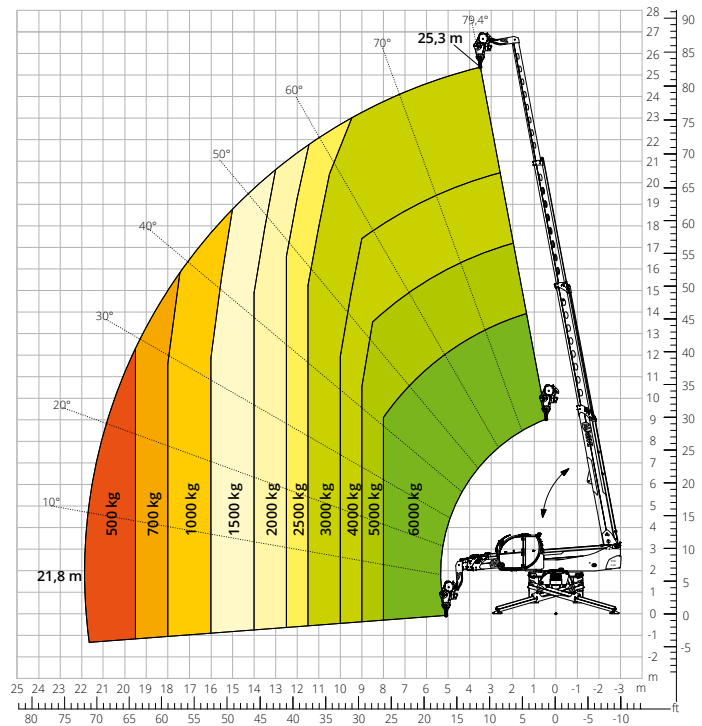
Abaque de charge avec
TREUIL 3 500 kg

ATT - 02 - 002

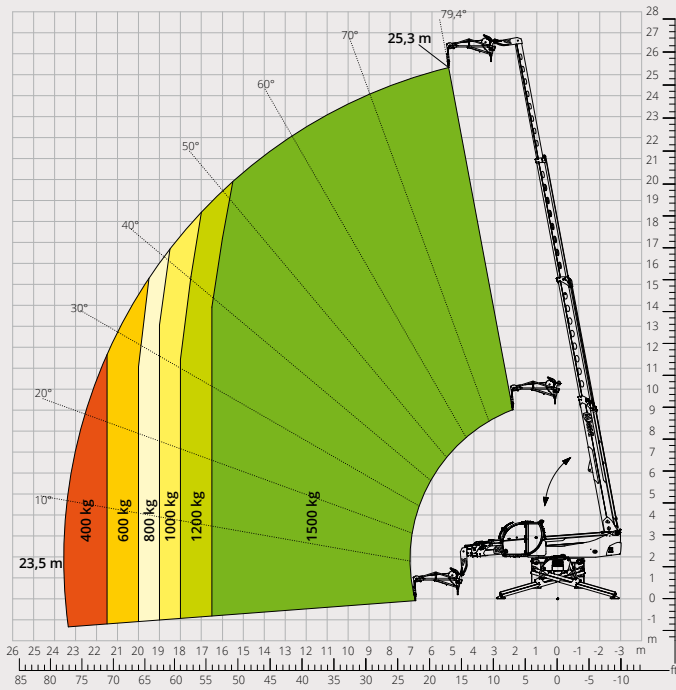


Abaque de charge avec
TREUIL 6 000 kg

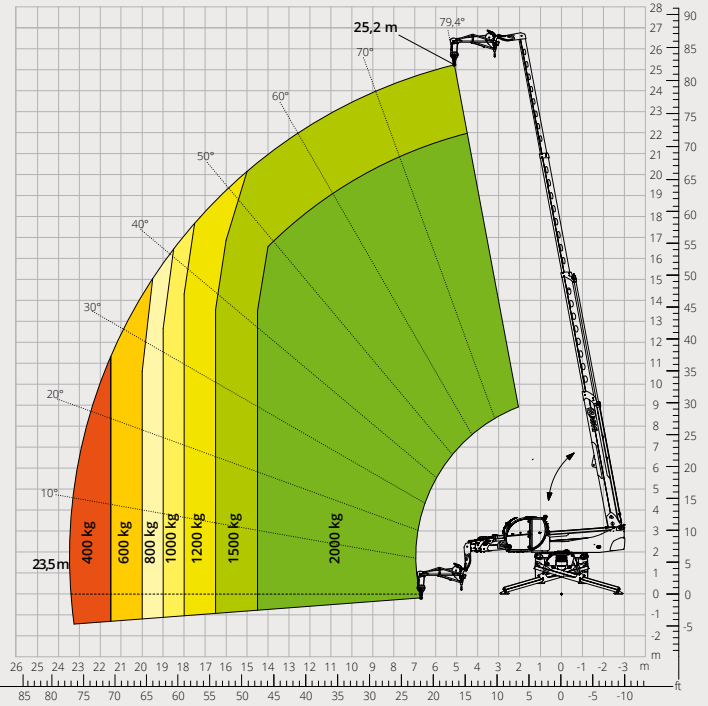
ATT - 02 - 004



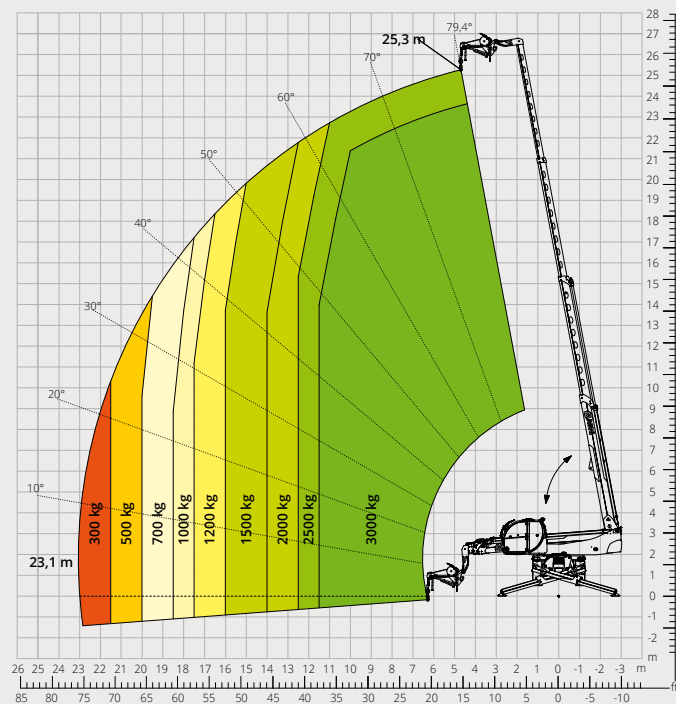
Abaque de charge avec
POTENCE AVEC TREUIL 1 500 kg
 ATT - 04 - 011



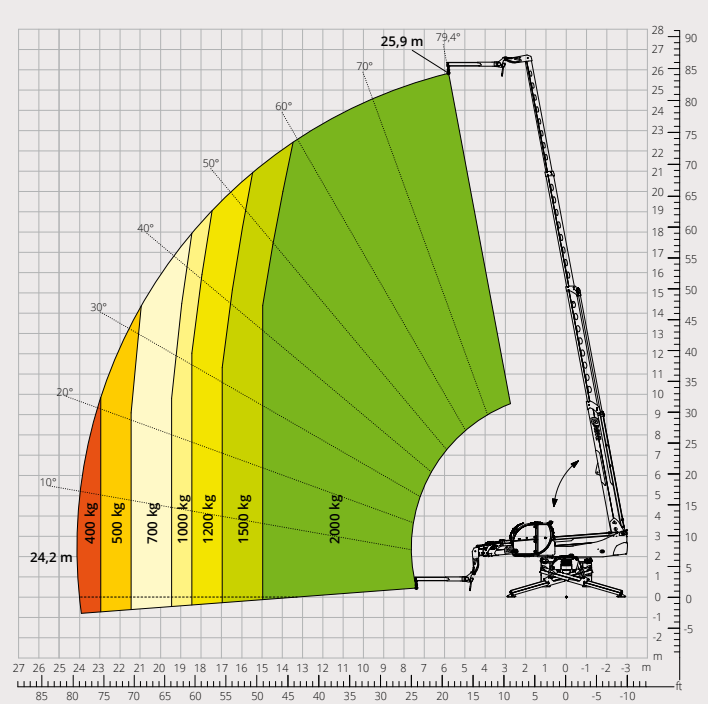
Abaque de charge avec
POTENCE AVEC TREUIL 2 000 kg
 ATT - 04 - 015



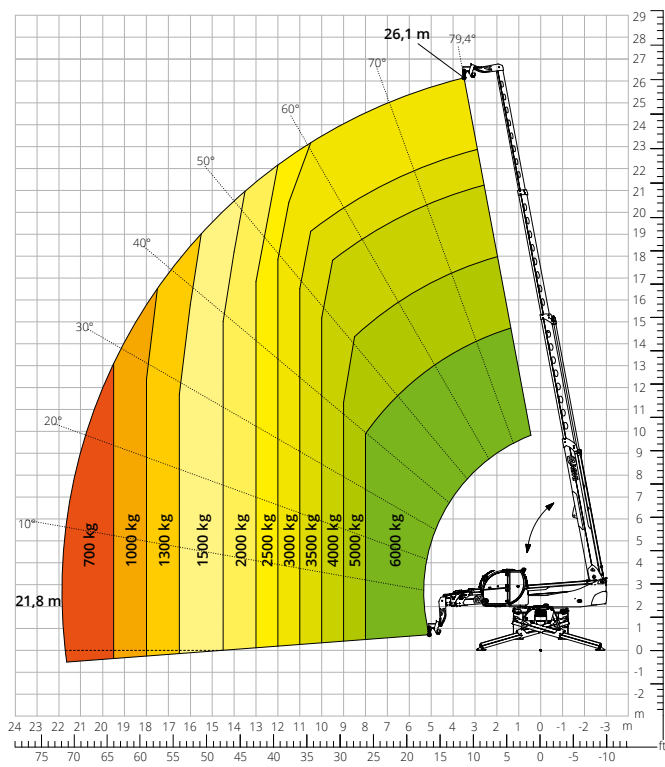
Abaque de charge avec
POTENCE AVEC TREUIL 3 000 kg
 ATT - 04 - 019



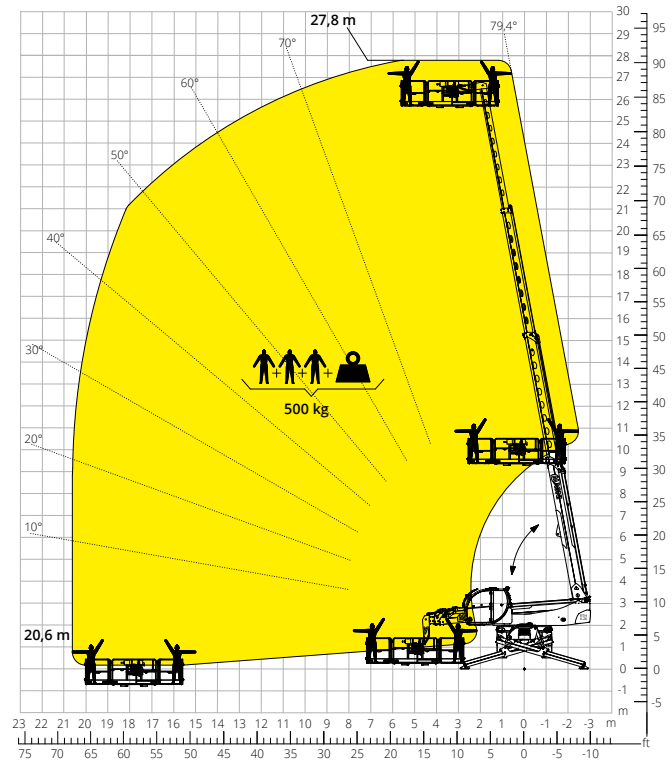
Abaque de charge avec
POTENCE 2 000 kg
 ATT - 04 - 013



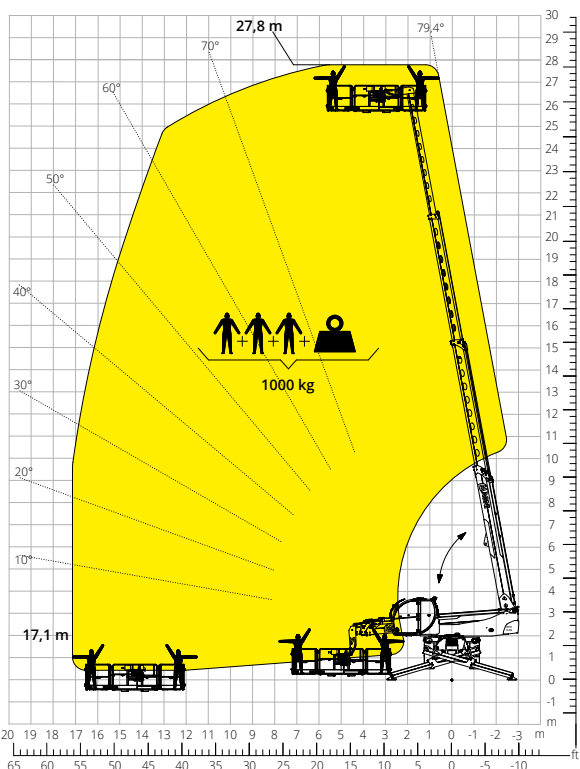
Abaque de charge avec
CROCHET 6 000 kg
ATT - 05 - 001



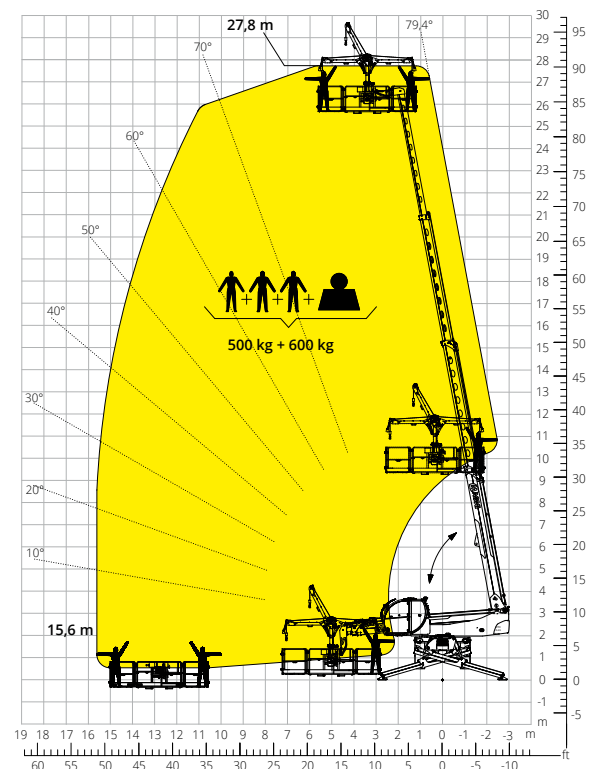
Abaque de charge avec
PANIER NACELLE EXTENSIBLE ROTATIF
500 kg
ATT - 01 - 007



Abaque de charge avec
PANIER NACELLE EXTENSIBLE ROTATIF
1 000 kg
ATT - 01 - 016



Abaque de charge avec
PANIER NACELLE 500 kg AVEC TREUIL
600 kg
ATT - 01 - 026



La configuration standard de la machine inclut :

CABINE

- Cabine élévatrice et inclinable +1,5 m / 16° d'inclinaison
- Système « easy access »
- Siège Premium avec inclinaison, suspension pneumatique et appui-tête
- Colonne de direction réglable
- Joypad analogique
- Pare-soleil réglable
- Chauffage
- Climatisation
- Autoradio FM/AM avec USB et connexion Bluetooth
- Éclairage d'ambiance LED
- Entrées USB Type-A et Type-C (5 V)

INFORMATIONS EN TEMPS RÉEL

- Écran tactile 12 pouces
- MCTS - Logiciel embarqué Magni Combi Touch System
- Système de reconnaissance automatique des outils RFID
- LMI - Système de contrôle de charge
- LLD - Abaques de charge en temps réel
- Diagnostic intégré à bord et à distance
- Caméra de recul avec vue intégrée sur le MCTS

CARACTÉRISTIQUES TECHNIQUES

- Q-Fit standard
- Préconfiguration pour panier nacelle
- Système avancé CAN-BUS à trois lignes
- Système de nivellement automatique pour stabilisateurs
- Alignement automatique des roues avant et arrière
- Moteur rotation de la tourelle haute précision by Liebherr
- Frein de stationnement automatique
- Coupe-batterie mécanique du compartiment moteur
- Circuit électrique : 24 V -IP67

SERVICE

- Système de connectivité MyMagni by Trackunit (Gratuit sur demande)
- Garantie 24 mois ou 2 000 heures