

RTH

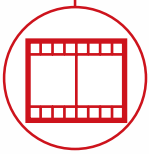
6.26 TC



BÂTIMENT



LOGISTIQUE



ÉVÈNEMENTIEL
ET CINÉMA



FORÊTS



RTH 6.26 TC



CABINE

Sécurité et visibilité
au top de la catégorie



PERFORMANCES

Levage avec des performances
sans égales

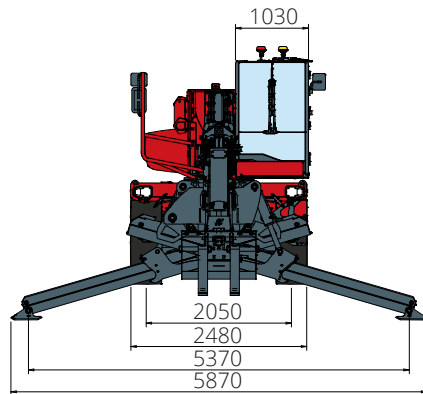


LOAD LIVE DIAGRAM

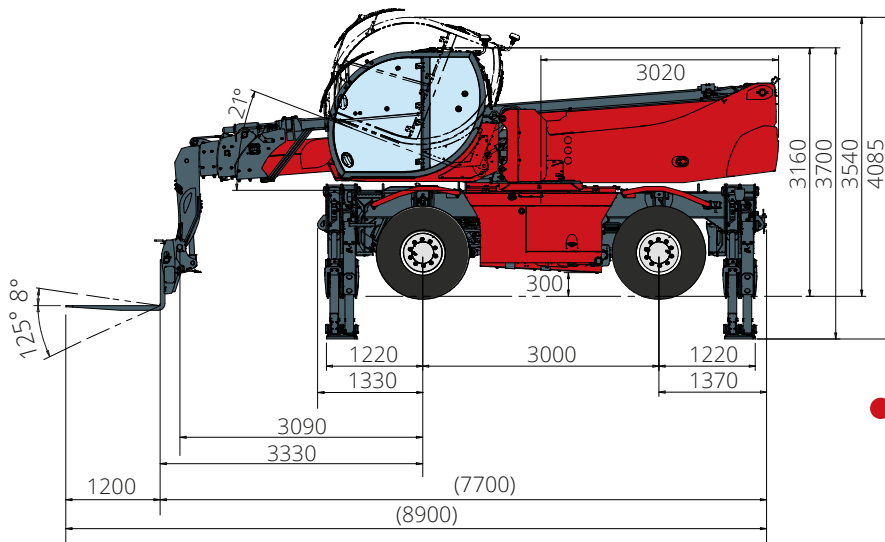
3 affichages dynamiques de
l'abaque de charge en temps réel

RTH 6.26 TC

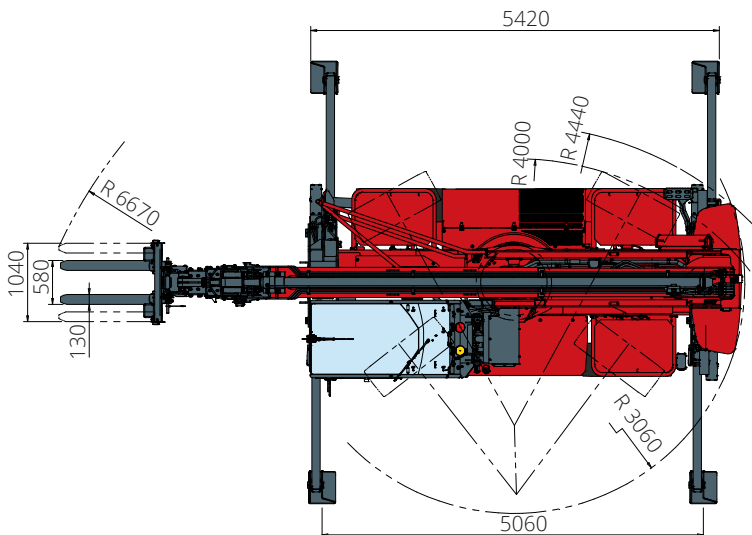
DIMENSIONS (mm)



Vue
FRONTALE



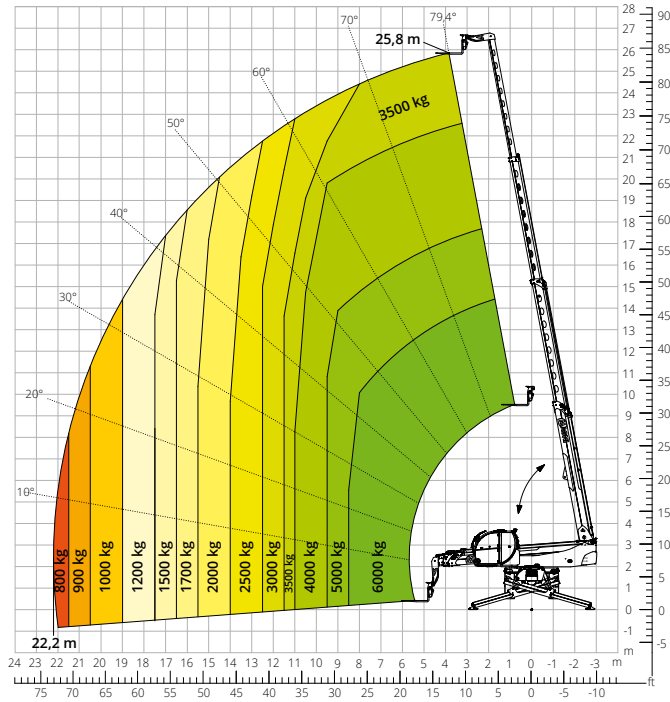
Vue
LATÉRALE



Vue
DE HAUT

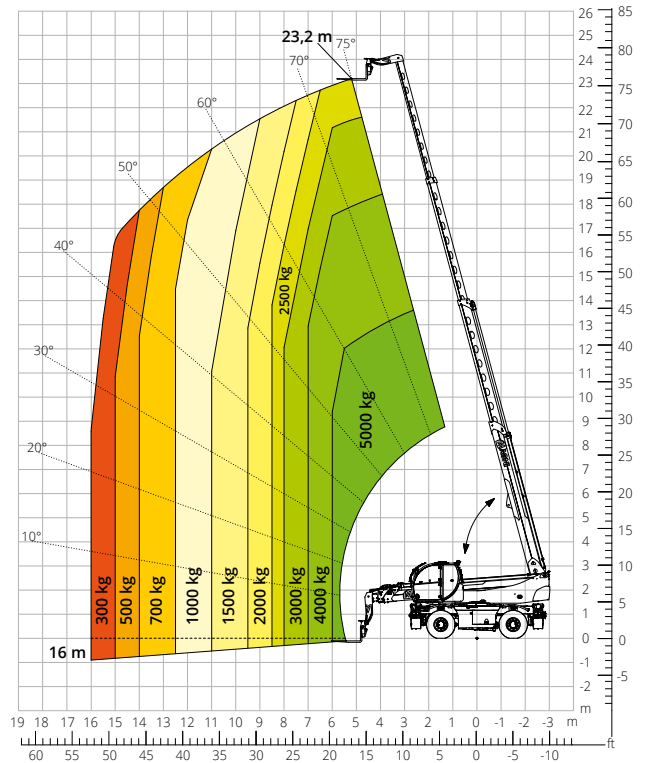
Abaque de charge avec
STABILISATEURS DÉPLOYÉS 360°

ATT-03-004



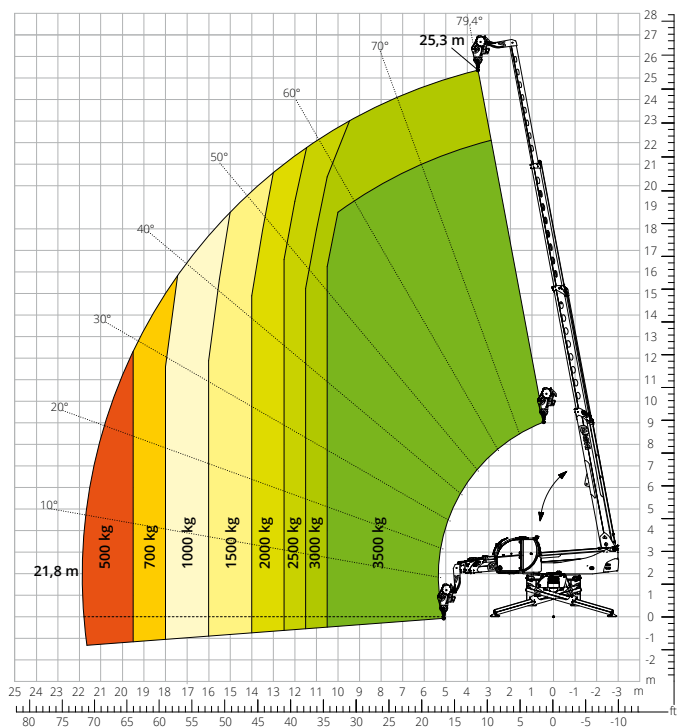
Abaque de charge
FRONTAL SUR PNEUS

ATT-03-004



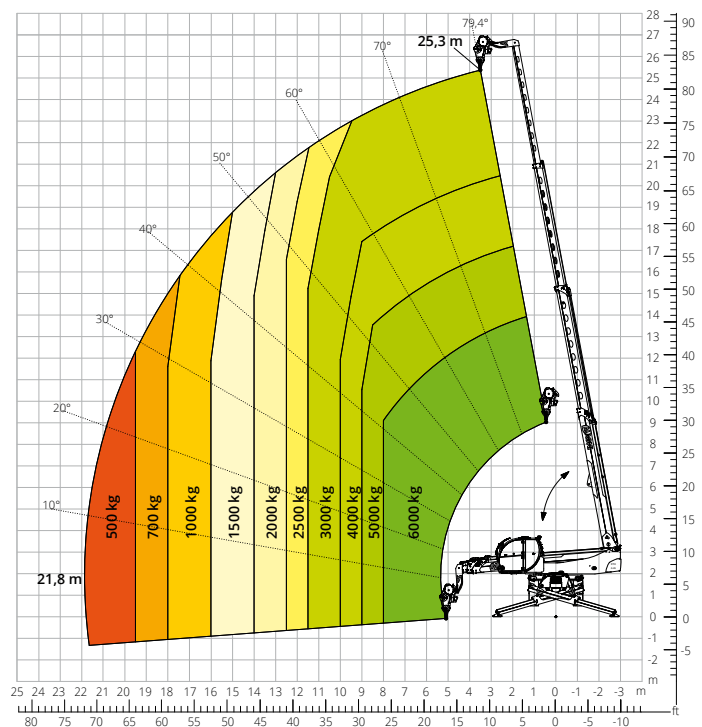
Abaque de charge avec
TREUIL 3 500 kg

ATT - 02 - 002

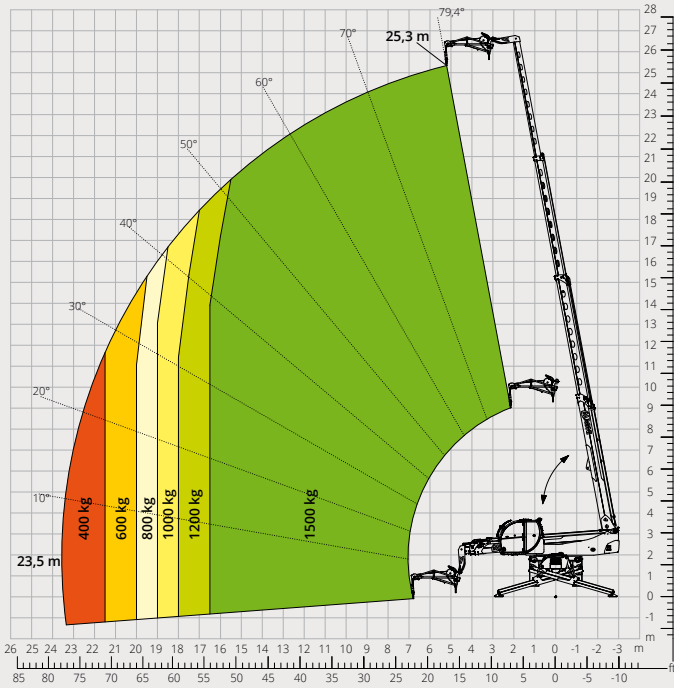


Abaque de charge avec
TREUIL 6 000 kg

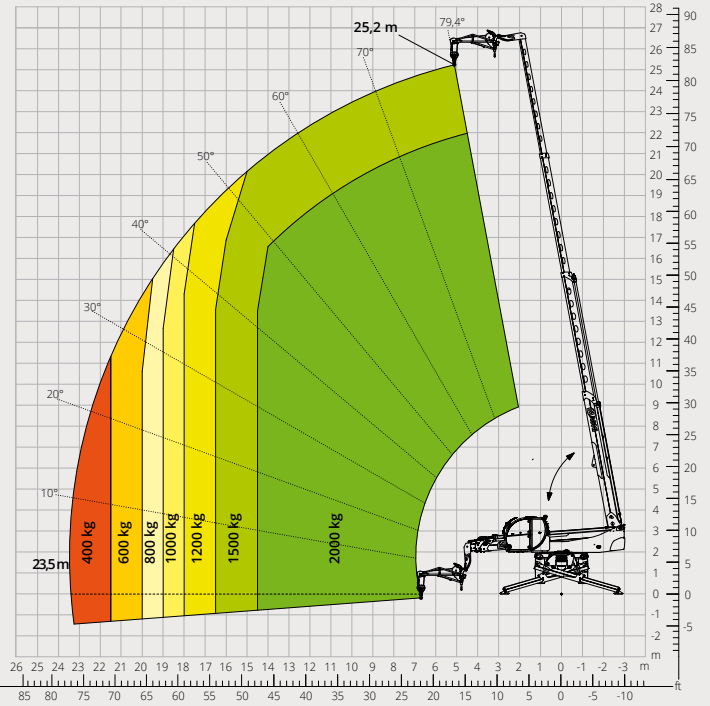
ATT - 02 - 004



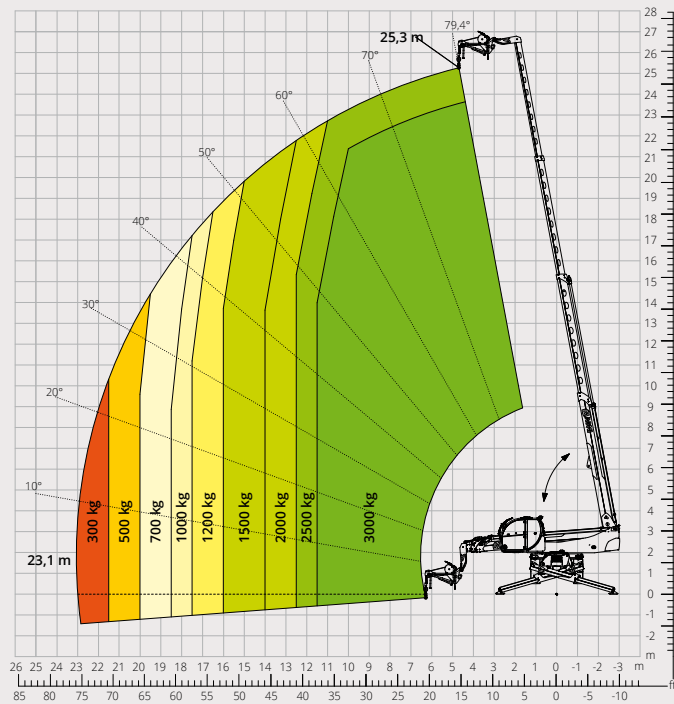
Abaque de charge avec
POTENCE AVEC TREUIL 1 500 kg
 ATT - 04 - 011



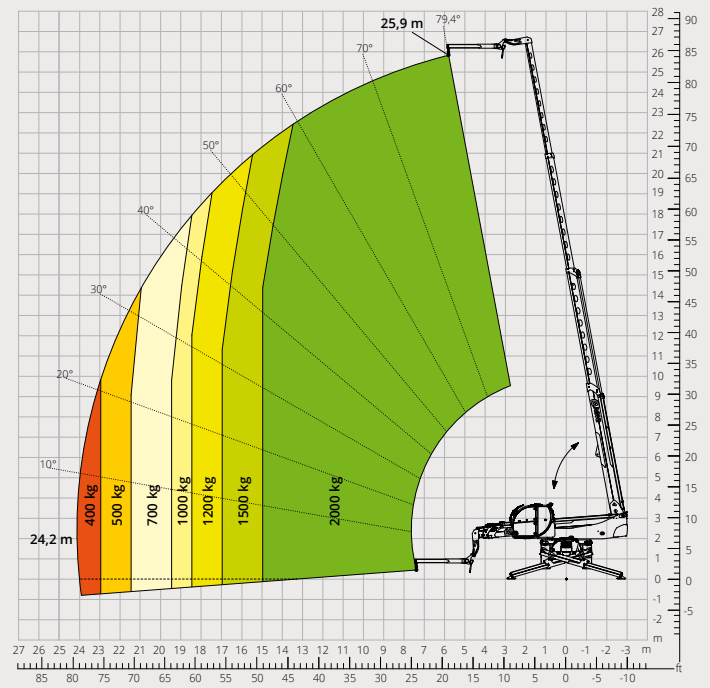
Abaque de charge avec
POTENCE AVEC TREUIL 2 000 kg
 ATT - 04 - 015



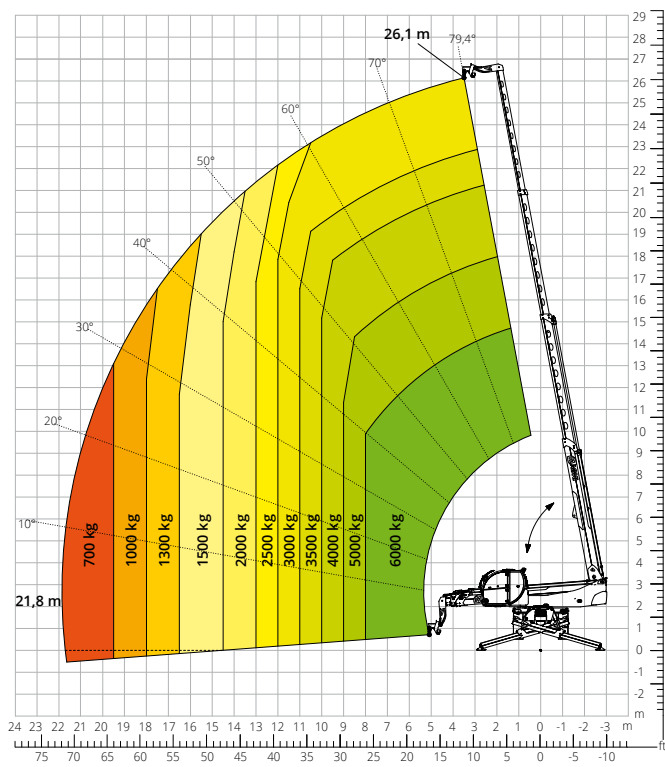
Abaque de charge avec
POTENCE AVEC TREUIL 3 000 kg
 ATT - 04 - 019



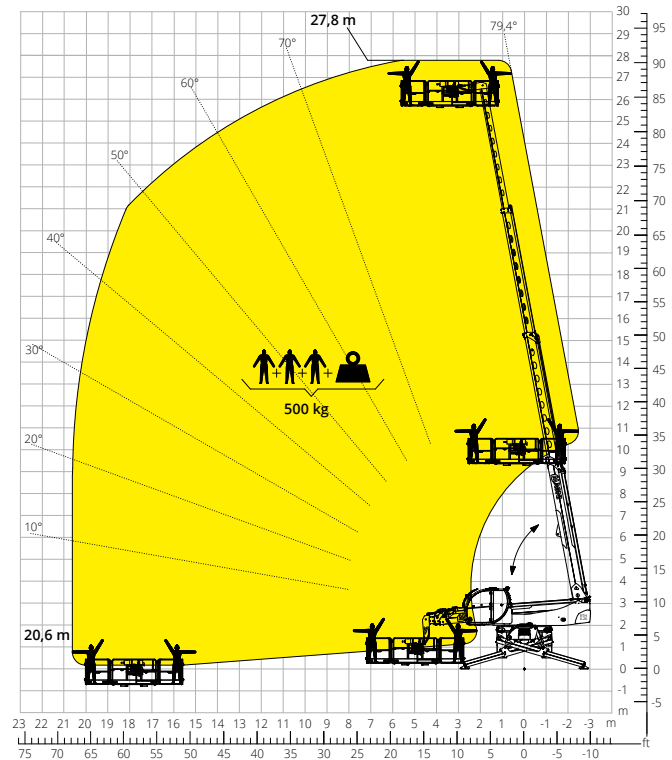
Abaque de charge avec
POTENCE 2 000 kg
 ATT - 04 - 013



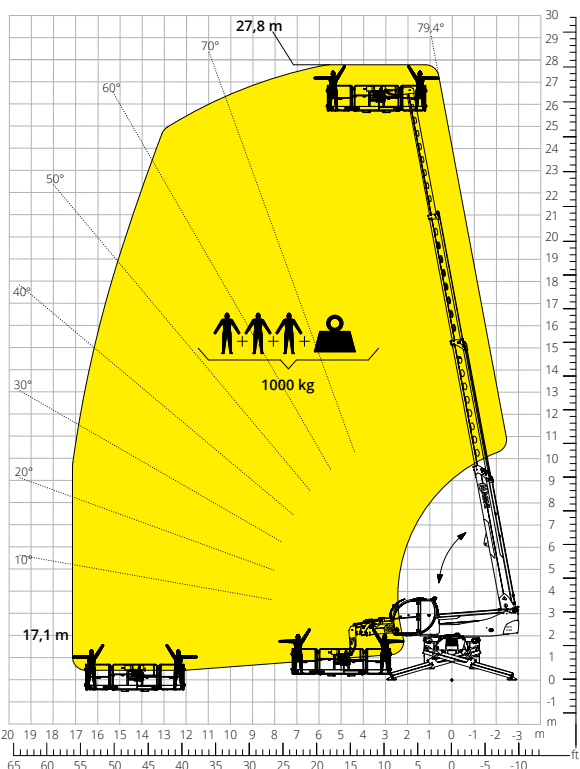
Abaque de charge avec
CROCHET 6 000 kg
ATT - 05 - 001



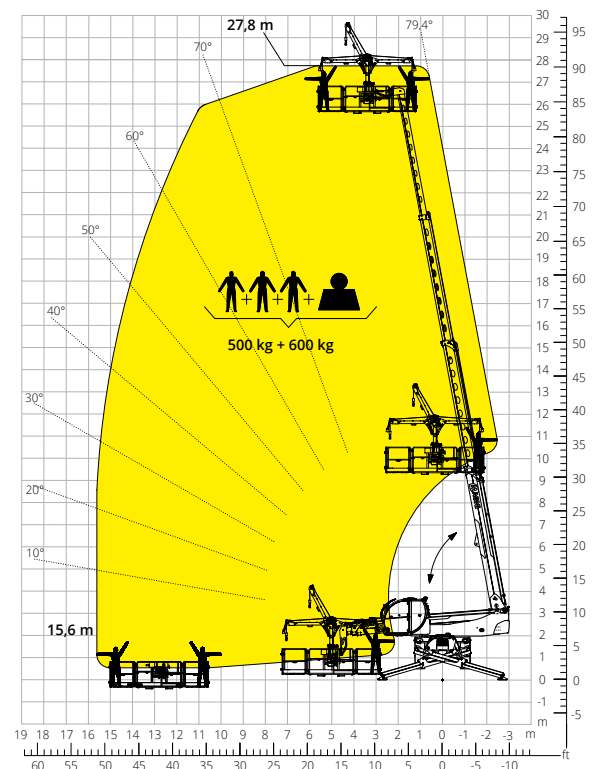
Abaque de charge avec
PANIER NACELLE EXTENSIBLE ROTATIF
500 kg
ATT - 01 - 007



Abaque de charge avec
PANIER NACELLE EXTENSIBLE ROTATIF
1 000 kg
ATT - 01 - 016



Abaque de charge avec
PANIER NACELLE 500 kg AVEC TREUIL
600 kg
ATT - 01 - 026



| | | | |
|--|---|---|---------------------------------|
| Désignation machine | Chariot élévateur télescopique rotatif | RTH 6.26 TC | |
| | Capacité max. de levage | 6 000 kg | |
| | Hauteur max. de levage | 25,80 m | |
| | Déport maximal | 22,20 m | |
| | Rotation | 360° (continue) | |
| Stabilisateurs | Type | Télescopiques à ciseaux | |
| Moteur | Modèle | Deutz TCD 3,6 L4 EDG Stage IIIA | Deutz TCD 3,6 L4 Stage V |
| | Puissance nominale | 100 kW (136 ch) à 2 200 t/min | |
| | Couple maximal | 500 Nm à 1 600 t/min | 500 Nm à 1 600 t/min |
| | Cylindrée | 3,6 l | |
| | Nombre de cylindres | 4 en ligne | |
| | Configuration moteur | Diesel à injection directe turbocompressé | |
| | Circuit de refroidissement | Eau - intercooler | |
| Transmission | Type | Hydrostatique | |
| | Pression maximale | 480 bar | |
| | Boîte de vitesses | Boîte transfert à 2 rapports avant et arrière | |
| Essieux et freins | Type | Essieux avec réducteurs épicycloïdaux | |
| | Essieu avant | Oscillant, directionnel avec nivellement +/- 8° | |
| | Essieu arrière | Oscillant, directionnel avec blocage hydraulique | |
| | Nbre roues motrices/directrices | 4 roues motrices/directrices | |
| | Modes de braquage | Frontal/À quatre roues/En crabe | |
| | Frein de service | Multidisque à bain d'huile sur essieux avant et arrière | |
| | Frein de stationnement | Hydraulique à action négative sur essieu avant | |
| | Dimensions des pneus | 445/65 R22,5 | |
| Performances | Vitesse maximale de déplacement** | 25 km/h | |
| | Pente accessible (sans charge) | 35% | |
| | Rayon de braquage (aux fourches) | 6 670 mm | |
| Poids | Total à vide* | 21 000 kg | |
| Capacité réservoirs et circuits | Gazole | 240 l | |
| | AdBlue | - | |
| | Huile hydraulique | 117 l | |
| | Huile moteur | 9 l | |
| | Liquide de refroidissement | 20 l | |
| Circuit hydraulique mouvements | Type circuits | Load sensing | |
| | Pompe services | Variable displacement | |
| | Capacité hydraulique maximale | 130 l/min | |
| | Capacité hydraulique maximale tête de flèche | 75 l/min | |
| | Pression maximale de travail | 350 bar | |
| | Distributeur pour mouvements flèche et tourelle | Distributeur électro-proportionnel SIL 2 | |
| | Commande mouvements | Double joystick avec consentement manœuvre intégré | |
| Normes appliquées | 2006/42/CE: Directive Machines UE | | |
| | 2016/1628: Règlement UE relatif aux émissions des moteurs Stage V | | |
| | EN 1459-X : Normes relatives à la sécurité des chariots automoteurs à portée variable | | |
| | EN 280-1/EN 280-2 : normes relatives aux plates-formes élévatrices mobiles de personnel (si disponibles) ROPS/FOPS niveau 2 : normes pour la structure de protection | | |

Les données de cette brochure sont fournies à titre d'informations et peuvent faire l'objet de modifications sans préavis.
Toutes les images sont fournies à titre indicatif uniquement et pourraient ne pas représenter exactement le produit.

* Le poids mentionné se rapporte à l'engin à vide avec équipement standard et pourrait varier selon la configuration choisie.
**La vitesse maximale peut être limitée en fonction du pays de destination.

La configuration standard de la machine inclut :

CABINE

- Cabine inclinable / 21° d'inclinaison
- Système « easy access »
- Siège Premium avec inclinaison, suspension pneumatique et appui-tête
- Colonne de direction réglable
- Joypad analogique
- Pare-soleil réglable
- Chauffage
- Climatisation
- Autoradio FM/AM avec USB et connexion Bluetooth
- Éclairage d'ambiance LED
- Entrées USB Type-A et Type-C (5 V)

INFORMATIONS EN TEMPS RÉEL

- Écran tactile 12 pouces
- MCTS - Logiciel embarqué Magni Combi Touch System
- Système de reconnaissance automatique des outils RFID
- LMI - Système de contrôle de charge
- LLD - Abaques de charge en temps réel
- Diagnostic intégré à bord et à distance
- Caméra de recul avec vue intégrée sur le MCTS

CARACTÉRISTIQUES TECHNIQUES

- Q-Fit standard
- Préconfiguration pour panier nacelle
- Système avancé CAN-BUS à trois lignes
- Système de nivellement automatique pour stabilisateurs
- Alignement automatique des roues avant et arrière
- Moteur rotation de la tourelle haute précision by Liebherr
- Frein de stationnement automatique
- Coupe-batterie mécanique du compartiment moteur
- Circuit électrique : 24 V -IP67

SERVICE

- Système de connectivité MyMagni by Trackunit (Gratuit sur demande)
- Garantie 24 mois ou 2 000 heures