

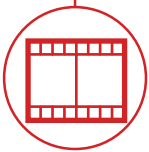
RTH 6.26 TC



BUDOWNICTWO



LOGISTYKA



WYDARZENIA
I FILM



LEŚNICTWO



RTH

6.26 TC



KABINA

Najlepsze w swojej klasie
bezpieczeństwo i widoczność



WYDAJNOŚĆ

Niezrównana efektywność
podnoszenia

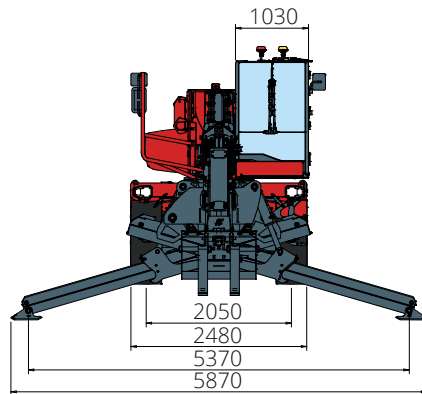


SCHEMAT OBCIĄŻENIA NA ŻYWO

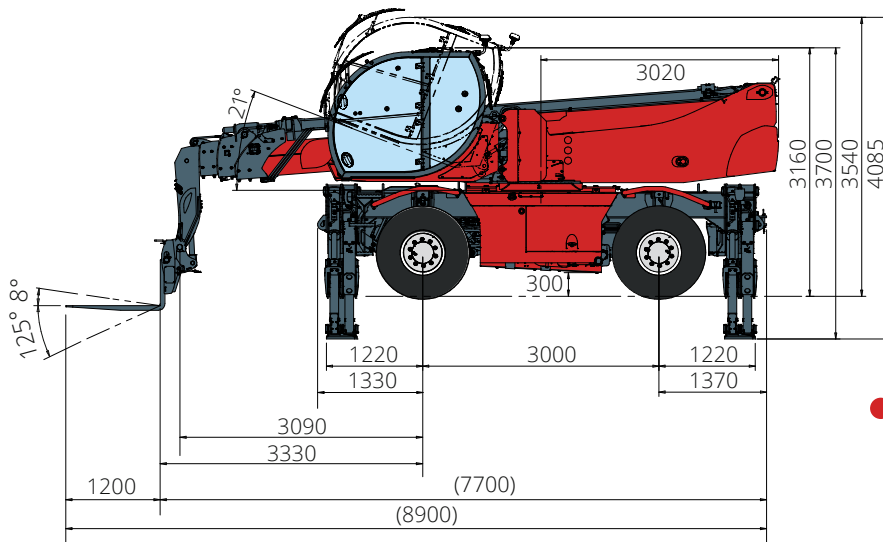
Trzy dynamiczne diagramy
obciążeń w czasie rzeczywistym

RTH 6.26 TC

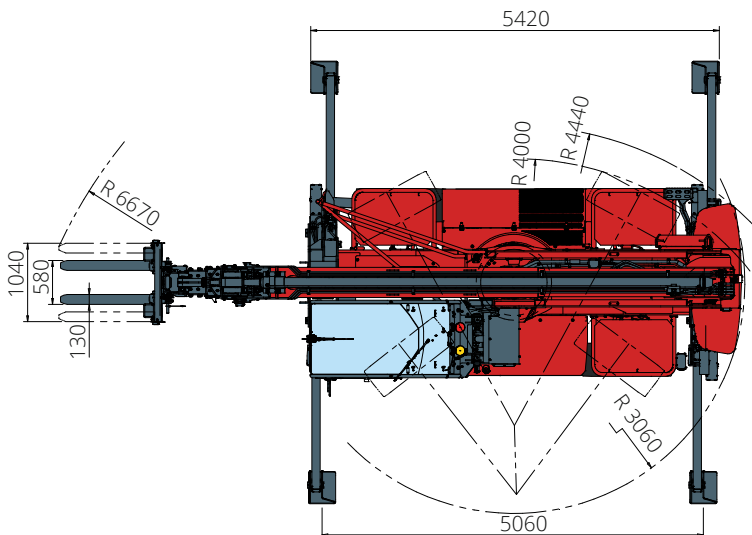
WYMIARY (mm)



**Widok
Z PRZODU**



**Widok
Z BOKU**



**Widok
Z GÓRY**

Diagram obciążeń z
**CAŁKOWICIE ROZSUNIĘTYMI
PODPORAMI (360°)**

ATT-03-004

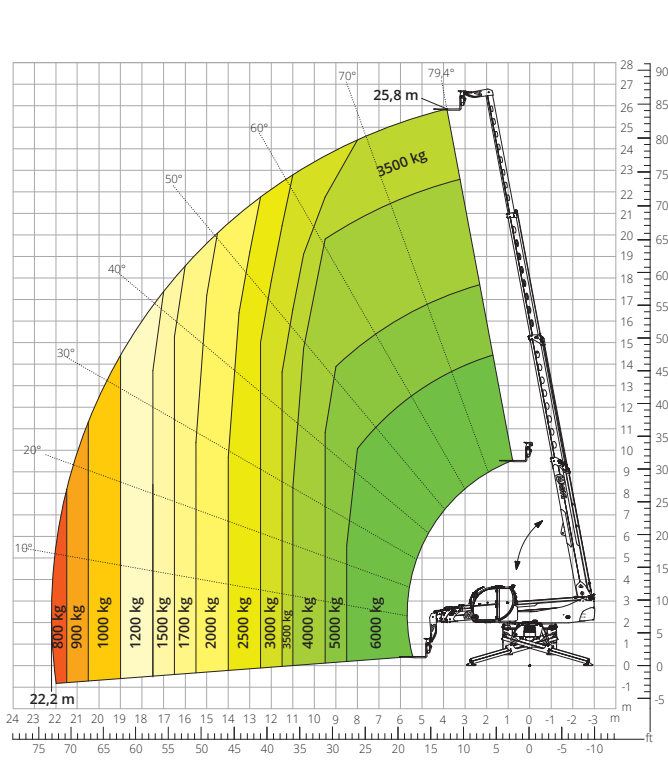


Diagram obciążeń
**OSPRZĘT PRZEDNI,
NA KOŁACH**

ATT-03-004

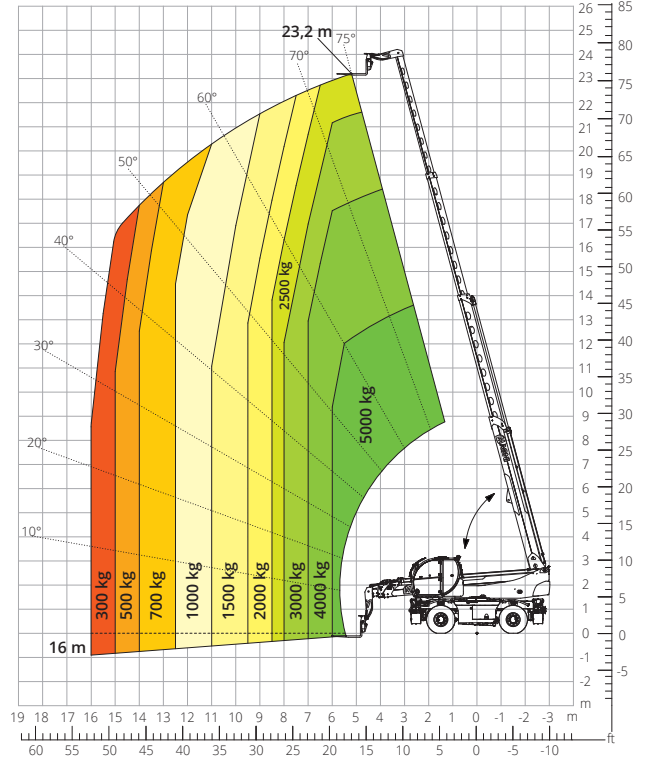


Diagram obciążeń z
WCIĄGARKĄ, 3.500 kg

ATT - 02 - 002

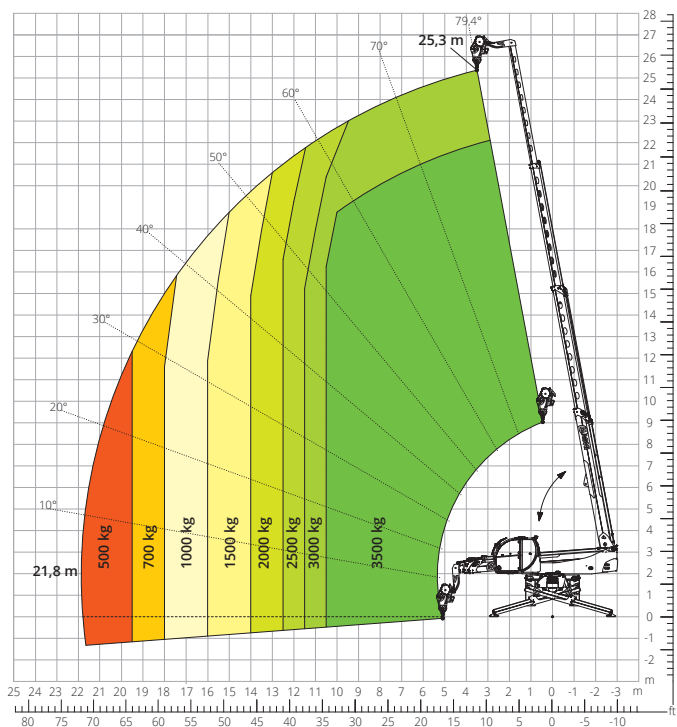


Diagram obciążeń z
WCIĄGARKĄ, 6.000 kg

ATT - 02 - 004

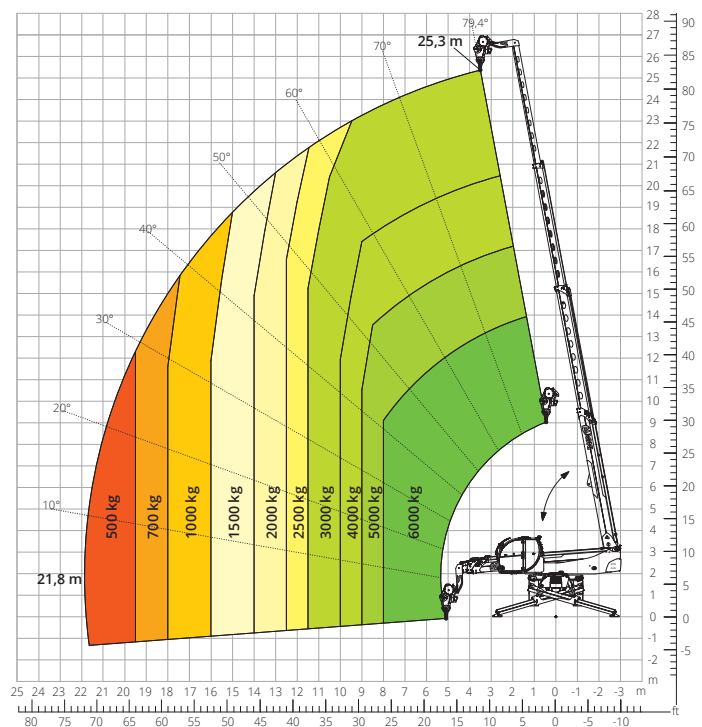


Diagram obciążeń z
**ŻURAWIEM Z WCIĄGARKĄ,
 1.500 kg**
 ATT - 04 - 011

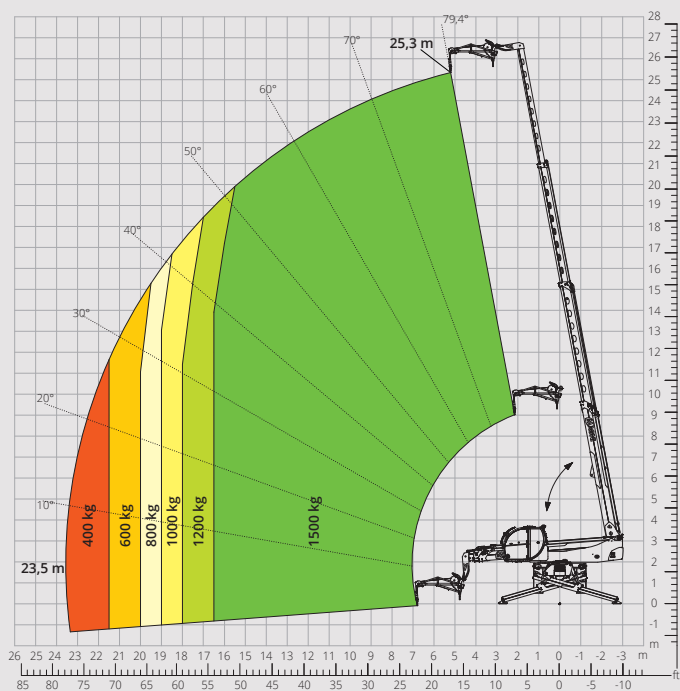


Diagram obciążeń z
**ŻURAWIEM Z WCIĄGARKĄ,
 2.000 kg**
 ATT - 04 - 015

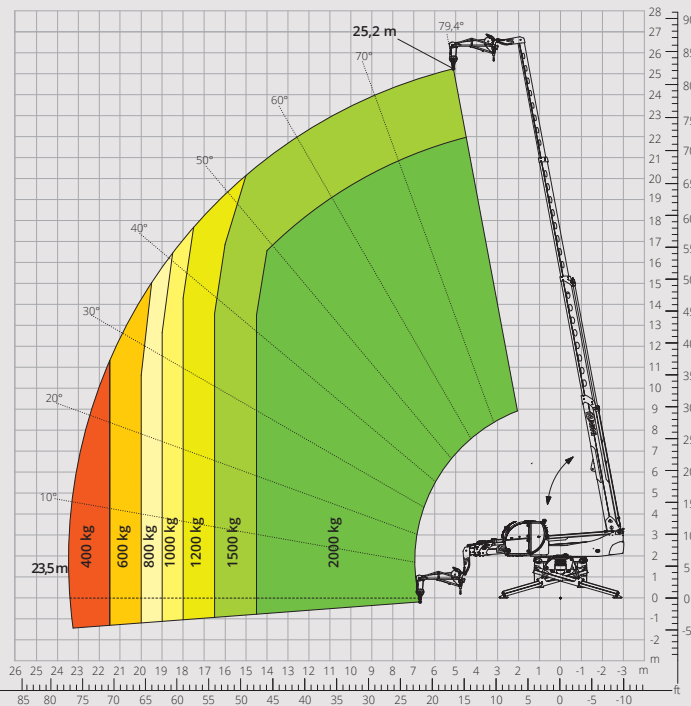


Diagram obciążeń z
ŻURAWIEM Z WCIĄGARKĄ, 3.000 kg
 ATT - 04 - 019

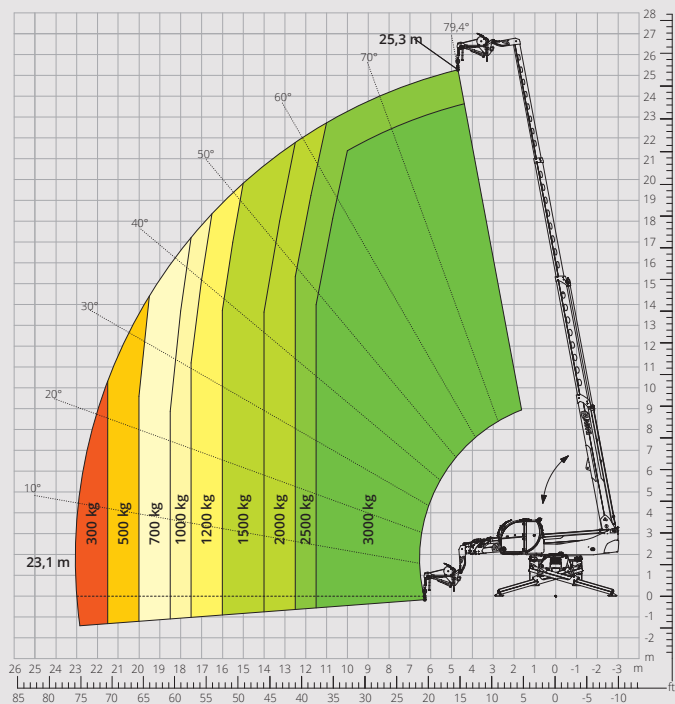


Diagram obciążeń z
ŻURAWIEM, 2.000 kg
 ATT - 04 - 013

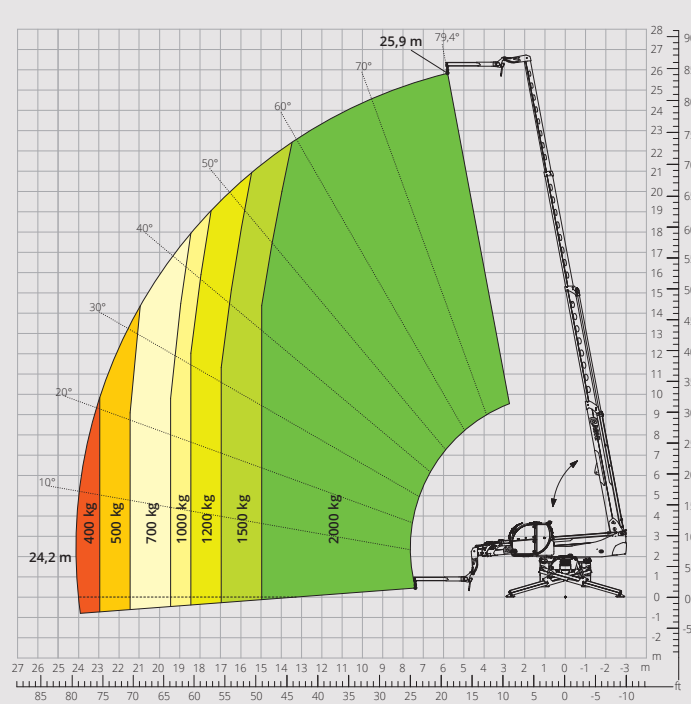


Diagram obciążeń z
HAKIEM, 6.000 kg

ATT - 05 - 001

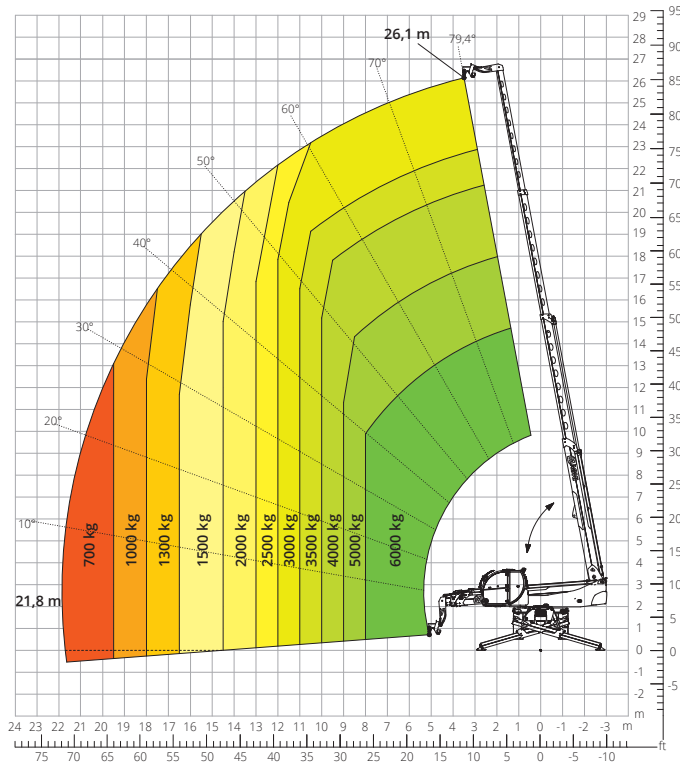


Diagram obciążeń z
**PLATFORMĄ OBROTOWĄ
ROZSUWANĄ, 500 kg**

ATT - 01 - 007

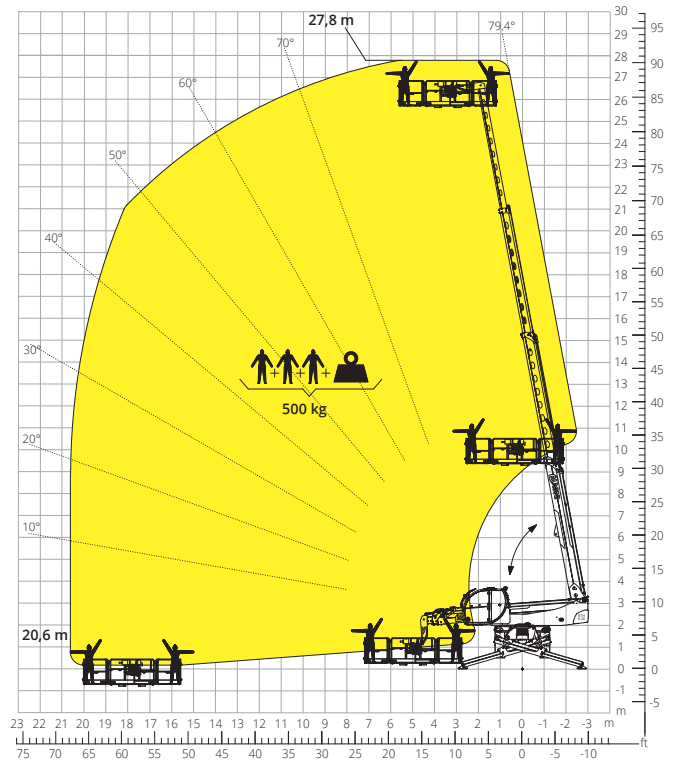


Diagram obciążeń z
**PLATFORMĄ OBROTOWĄ
ROZSUWANĄ, 1.000 kg**

ATT - 01 - 016

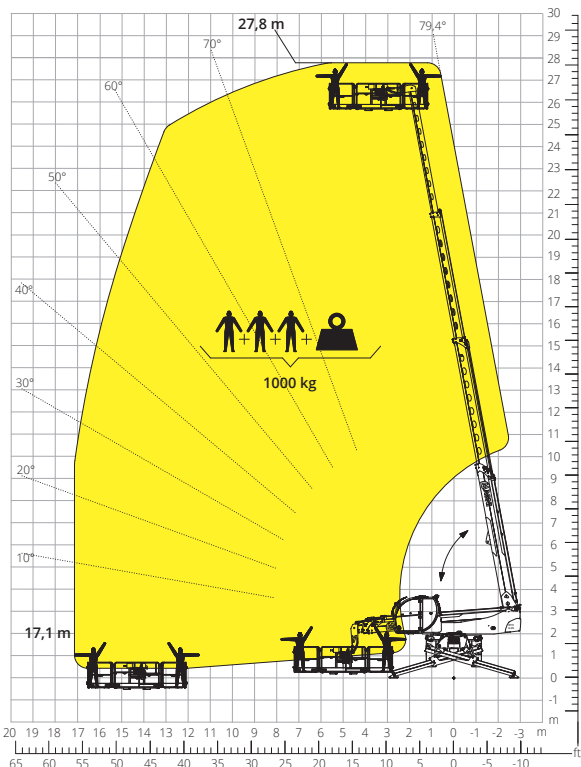
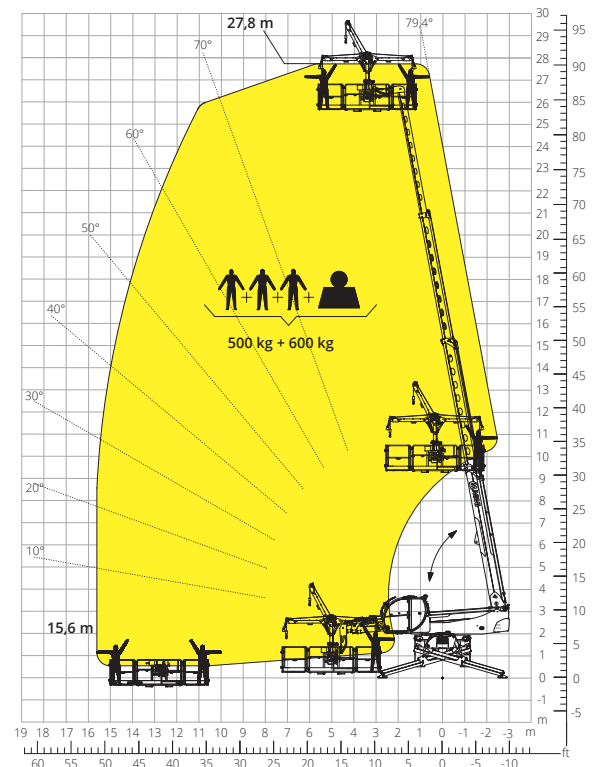


Diagram obciążeń z
**PLATFORMĄ, 500 kg, Z WCIĄGARKĄ,
600 kg**

ATT - 01 - 026



| | | | |
|--|---|--|---------------------------------|
| Opis maszyny | Podnośnik teleskopowy | RTH 6.26 TC | |
| | Maksymalny udźwig | 6.000 kg | |
| | Maksymalna wysokość podnoszenia | 25,80 m | |
| | Maksymalna rozpiętość | 22,20 m | |
| | Obrót | 360° (w trybie ciągłym) | |
| Podpory | Typ | Teleskopowe, nożycowe | |
| Silnik | Model | Deutz TCD 3,6 L4 EDG Stage IIIA | Deutz TCD 3,6 L4 Stage V |
| | Moc znamionowa | 100 kW (136 KM) przy 2.200 obr./min | |
| | Maksymalny moment obrotowy | 500 Nm przy 1.600 obr./min | 500 Nm przy 1.600 obr./min |
| | Pojemność | 3,6 l | |
| | Liczba cylindrów | 4 w układzie rzędowym | |
| | Konfiguracja silnika | Turbodoładowany diesel z bezpośrednim wtryskiem | |
| | Układ chłodzenia | Płyn chłodzący – intercooler | |
| Napęd | Typ | Hydrostatyczny | |
| | Ciśnienie maksymalne | 480 barów | |
| | Skrzynia biegów | Dropbox, 2 prędkości: przód – tył | |
| Osie i hamulce | Typ | Osie z przekładniami planetarnymi | |
| | Oś przednia | Wahliwa i skrętna, z poziomowaniem, +/- 8° | |
| | Oś tylna | Wahliwa i skrętna, z hydrauliczną blokadą | |
| | Przesuw boczny | 4WD – 4WS | |
| | Liczba kół skrętnych | Jedna oś skrętna / dwie osie skrętne / funkcja kraba | |
| | Tryby skrętu | Wielotarczowy w kąpeli olejowej na przedniej i tylnej osi | |
| | Hamulec główny | Hydrauliczny, z ujemnym oddziaływaniem na oś przednią | |
| Osiągi | Hamulec postojowy | 445/65 R22,5 | |
| | Rozmiary opon** | 25 km/h | |
| | Promień skrętu (po oponach) | 35% | |
| | Promień skrętu wideł | 6.670 mm | |
| Masy | Całkowita na pusto* | 21 000 kg | |
| Pojemność zbiorników i instalacji | Olej napędowy | 240 l | |
| | AdBlue | - | |
| | Olej hydrauliczny | 117 l | |
| | Olej silnikowy | 9 l | |
| | Płyn chłodzący | 20 l | |
| Instalacja hydrauliczna do ruchu | Typologia instalacji | Wykrywanie obciążenia | |
| | Pompa główna | Zmienny wydatek | |
| | Maks. przepływ hydrauliczny | 130 l/min | |
| | Maks. przepływ hydrauliczny głowicy wysięgnika | 75 l/min | |
| | Ciśnienie robocze maks. | 350 barów | |
| | Rozdzielacz dla ruchów wysięgnika | Zawór elektroproporcjonalny SIL 2 | |
| | Sterowaniem ruchem | Dwa joysticki ze zintegrowanym przyciskiem aktywacji manewru | |
| Zgodność z normami | 2006/42/WE: Dyrektywa maszynowa UE | | |
| | 2016/1628: Rozporządzenie UE dotyczące emisji silników spalinowych (etap V) | | |
| | EN 1459-X: Dotycząca wymogów bezpieczeństwa wózków jezdniowych podnośnikowych ze zmiennym wysięgiem | | |
| | EN 280-1/EN 280-2: Normy dotyczące podestów ruchomych przejezdnych (jeśli dostępne) | | |
| ROPS/FOPS poziom 2: dotycząca norm dla struktur ochronnych | | | |

Dane zawarte w tej broszurze mają charakter informacyjny i mogą ulec zmianie bez wcześniejszego powiadomienia. Wszystkie zdjęcia mają charakter poglądowy i mogą nie odzwierciedlać dokładnie rzeczywistego wyglądu produktu.

**Podana masa odnosi się do pojazdu bez obciążenia z wyposażeniem standardowym i może się różnić w zależności od wybranej konfiguracji.
**W zależności od kraju przeznaczenia prędkość maksymalna może być ograniczona.*

Standardowa konfiguracja maszyny obejmuje następujące elementy:

KABINA

- Uchylna kabina / 21° nachylenia
- System „Easy access”
- Fotel Premium z możliwością odchylenia, pneumatyczną amortyzacją i zagłówkiem
- Regulowana kolumna kierownicy
- Analogowy joystick
- Regulowana roleta przeciwsłoneczna
- Ogrzewanie
- Klimatyzacja
- Radio FM/AM z łącznością USB i Bluetooth
- Ambientowe oświetlenie LED
- Złącza USB typu A i typu C (5 V)

INFORMACJE W CZASIE RZECZYWISTYM

- Ekran dotykowy, 12”
- MCTS – Magni Combi Touch System – oprogramowanie pokładowe
- Automatyczny system rozpoznawania narzędzi RFID
- LMI – wskaźnik momentu obciążenia
- LLD – schemat obciążenia na żywo
- Zintegrowana diagnostyka pokładowa i zdalna
- Kamera wsteczna z obrazem wyświetlanym w systemie MCTS

DANE TECHNICZNE

- Standardowe szybkozłącze
- Przygotowanie do platformy
- Zaawansowany trzyliniowy system magistrali CAN
- Automatyczny system poziomowania podpór
- Automatyczne wyrównywanie kół przednich i tylnych
- Wysokoprecyzyjny silnik obrotu wieży firmy Liebherr
- Automatyczny hamulec postojowy
- Mechaniczny wyłącznik akumulatora w komorze silnika
- Układ elektryczny: 24 V – IP67

OBSŁUGA SERWISOWA

- System łączności MyMagni by Trackunit (bezpłatnie na życzenie)
- Gwarancja: 24 miesiące/2.000 godzin