



HTH

10.10



MINES ET
CARRIÈRES



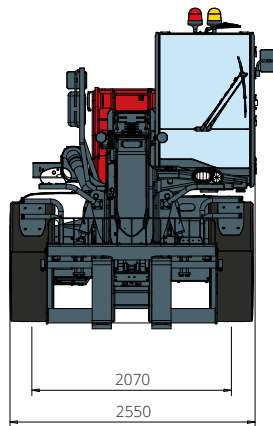
LOGISTIQUE
LOURDE



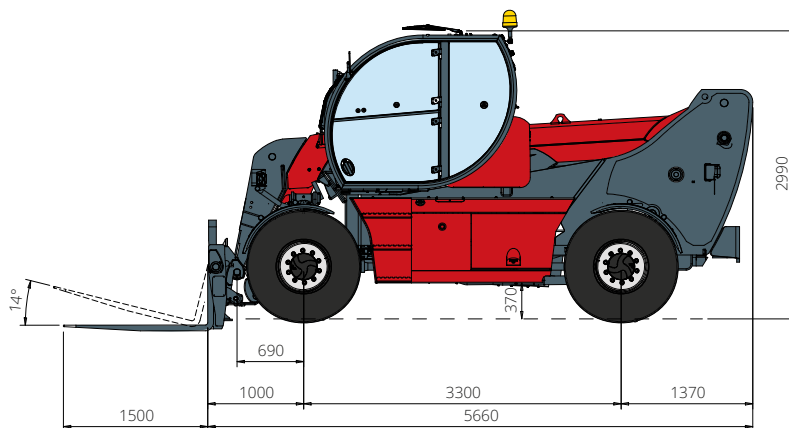
DÉFENSE

HTH 10.10

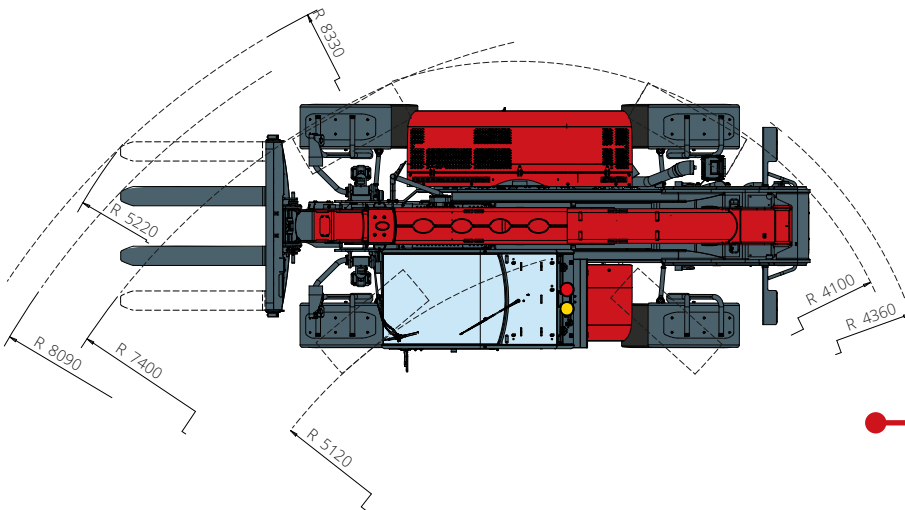
DIMENSIONS (mm)



Vue
FRONTALE



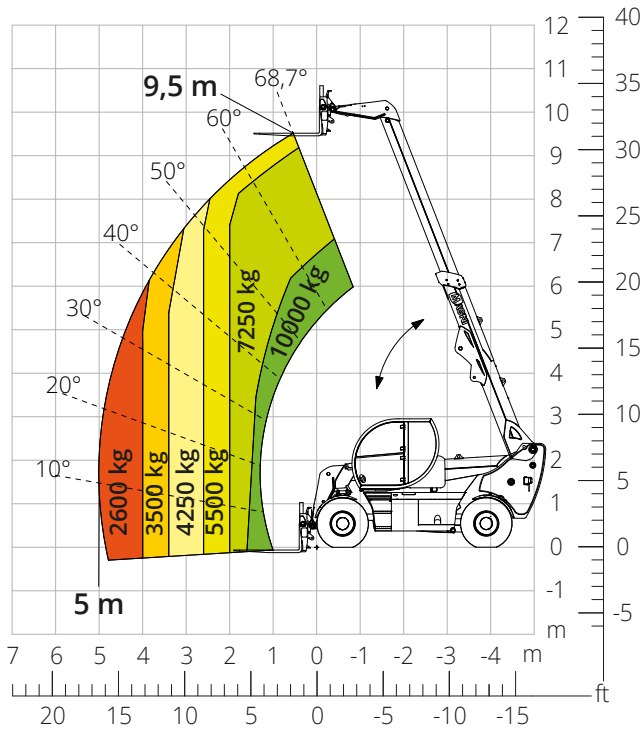
Vue
LATÉRALE



Vue
DE HAUT

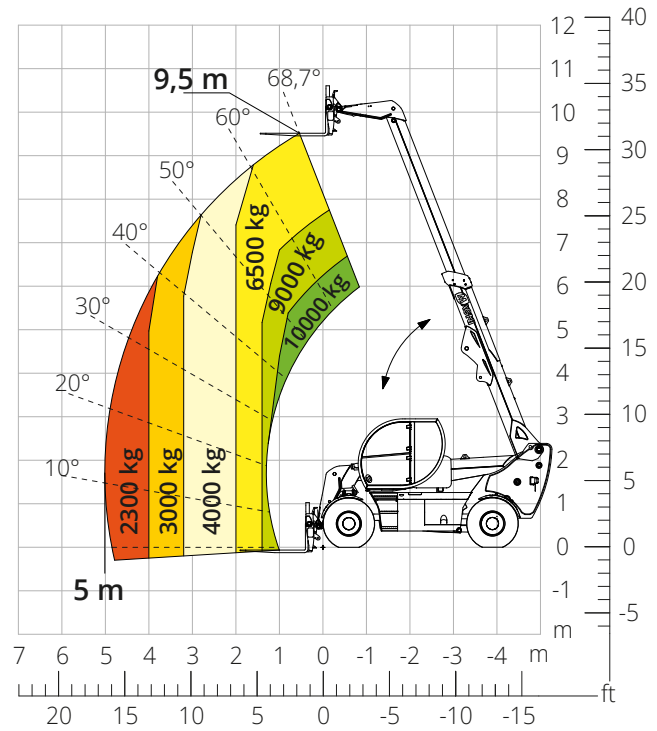
Abaque de charge
FRONTAL SUR PNEUS (MONDE PAS AUS)

ATT-03-018/ ATT-03-019



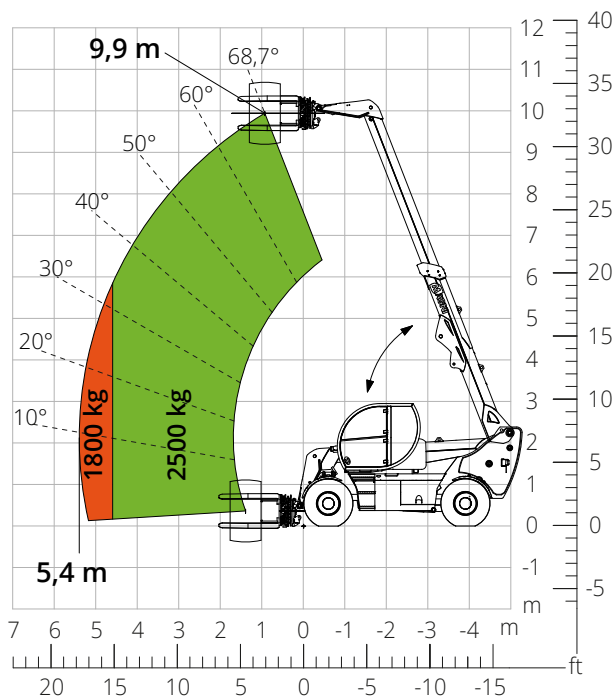
Abaque de charge
FRONTAL SUR PNEUS (AUS)

ATT-03-018/ ATT-03-019



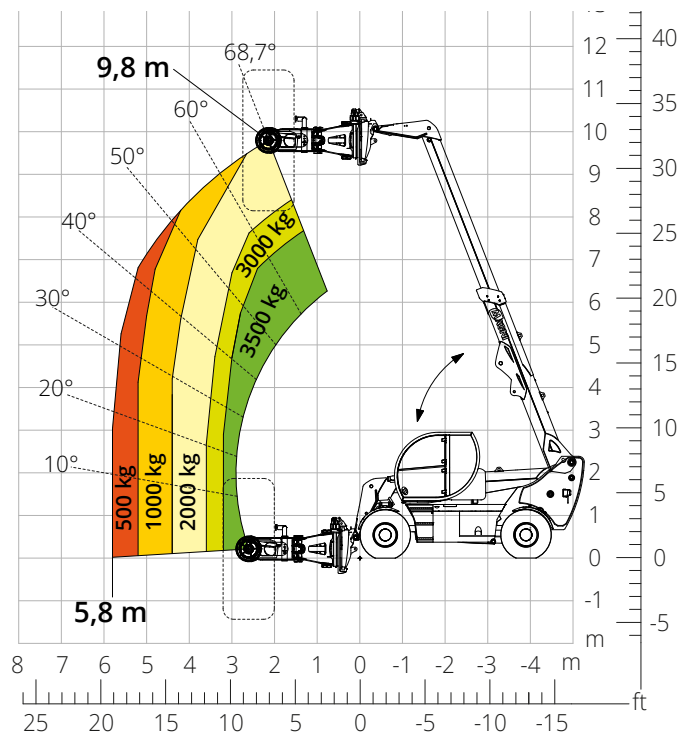
Abaque de charge avec
MANIPULATEUR ROUES 2 500 kg

ATT-06-003



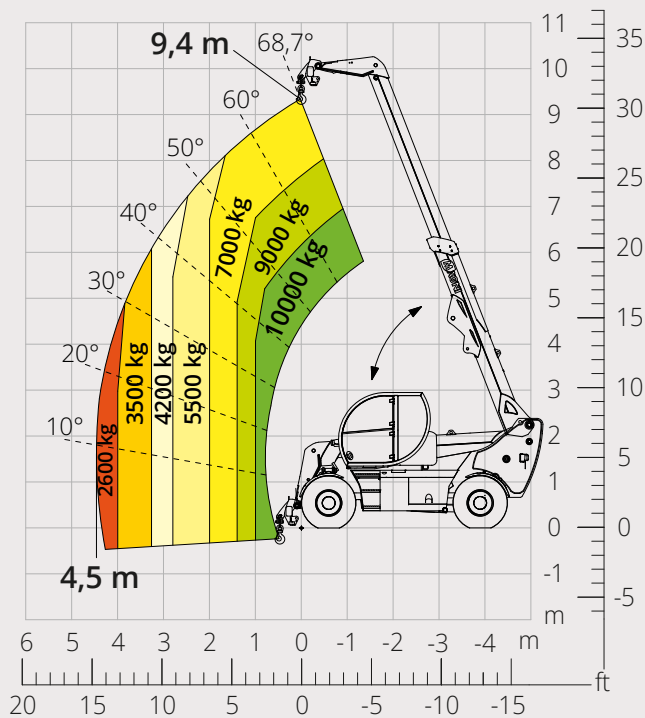
Abaque de charge avec
MANIPULATEUR ROUES 3 500 kg

ATT-06-004



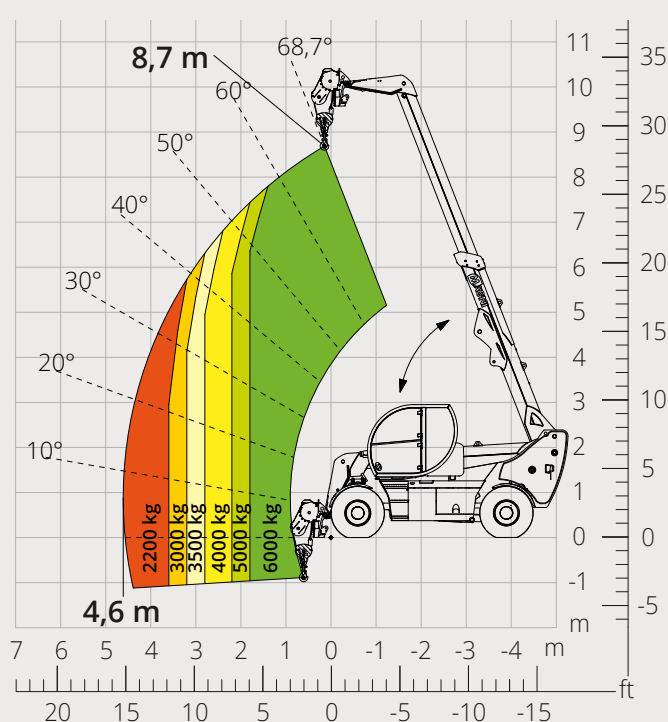
Abaque de charge avec
CROCHET 10 000 kg (MONDE PAS AUS)

ATT-05-005



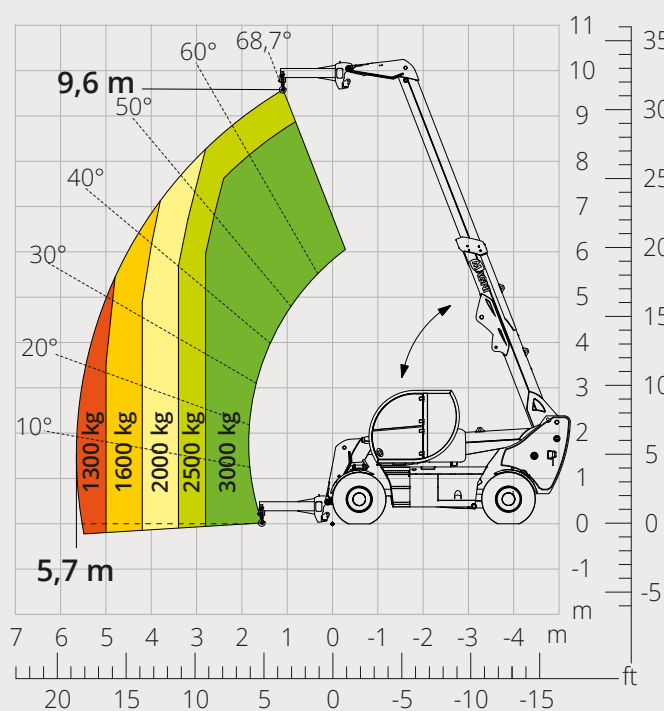
Abaque de charge avec
TREUIL 6 000 kg

ATT-02-004



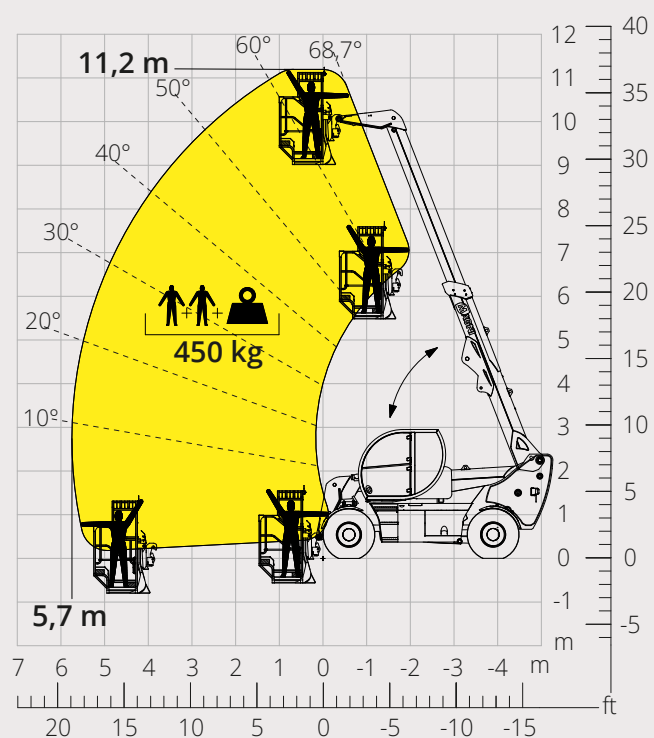
Abaque de charge avec
POTENCE 3 000 kg"

ATT-04-019



Abaque de charge avec
PANIER NACELLE 450 kg POUR MINES

ATT-01-027



Désignation machine	Chariot élévateur télescopique	HTH 10.10	
	Capacité max. de levage	10 000 kg	
	Hauteur max. de levage	9,50 m	
	Déport maximal	5,00 m	
Moteur	Modèle	Deutz TCD 3,6 L4 - Stage V	Deutz TCD 3,6 L4 - Stage IIIA
	Puissance nominale	100 kW (136 ch) à 2 200 t/min	
	Couple maximal	500 Nm à 1 600 t/min	
	Cylindrée	3,62 l	
	Nombre de cylindres	4 en ligne	
	Configuration moteur	Diesel à injection directe turbocompressé common rail	
	Circuit de refroidissement	Eau – intercooler	
Transmission	Type	Hydrostatique	
	Pression maximale	450 bar	
	Boîte de vitesses	Boîte transfert à 2 rapports avant et arrière	
Essieux et freins	Type	Heavy-duty avec réducteurs épicycloïdaux	
	Essieu avant	Directionnel avec nivellement +/- 8°	
	Essieu arrière	Directionnel et oscillant	
	Nbre roues motrices/directrices	4 roues motrices/directrices	
	Modes de braquage	Frontal/À quatre roues/En crabe	
	Frein de service	Assisté à pédale, action sur les roues avant et arrière	
	Frein de stationnement	Hydraulique à action négative sur essieux avant et arrière	
	Dimensions des pneus	18 R22.5	
Performances	Vitesse maximale de déplacement	40 km/h	
	Pente accessible (sans charge)	63%	
	Rayon de braquage	4 100 mm	
Poids	Total à vide*	13 200 kg	
Capacité réservoirs et circuits	Gazole	195 l	
	AdBlue	10 l	
	Huile hydraulique	190 l	
	Huile moteur	9 l	
	Liquide de refroidissement	20 l	
Circuit hydraulique mouvements	Type circuits	Load sensing	
	Pompe services	Variable displacement	
	Capacité hydraulique maximale	156 l/min	
	Capacité hydraulique maximale tête de flèche	75 l/min	
	Pression maximale de travail	350 bar	
	Distributeur pour mouvements flèche et tourelle	Distributeur hydraulique proportionnel	
	Commande mouvements	Joystick électroproportionnel multifonction	
Normes appliquées	2006/42/CE: Directive Machines UE		
	2016/1628: Règlement UE relatif aux émissions des moteurs Stage V		
	EN 1459-X : Normes relatives à la sécurité des chariots automoteurs à portée variable		
	ROPS/FOPS niveau 2 : normes pour la structure de protection		

Les données de cette brochure sont fournies à titre d'informations et peuvent faire l'objet de modifications sans préavis.

Toutes les images sont fournies à titre indicatif uniquement et pourraient ne pas représenter exactement le produit.

* Le poids mentionné se rapporte à l'engin à vide avec équipement standard et pourrait varier selon la configuration choisie.

La configuration standard de la machine inclut :

CABINE

- Siège Comfort
- Colonne de direction réglable
- Joypad analogique
- Chauffage
- Climatisation
- Autoradio FM/AM avec USB et connexion Bluetooth
- Entrées USB Type-A (5 V)

INFORMATIONS EN TEMPS RÉEL

- Écran tactile 7 pouces
- MCTS - Logiciel embarqué Magni Combi Touch System
- Système de reconnaissance automatique des outils RFID
- LMI - Système de contrôle de charge
- Diagnostic intégré à bord et à distance

CARACTÉRISTIQUES TECHNIQUES

- Q-Fit standard
- Préconfiguration pour panier nacelle
- Système CAN-BUS à deux lignes
- Alignement automatique des roues avant et arrière
- Frein de stationnement automatique
- Coupe-batterie mécanique du compartiment moteur
- Circuit électrique : 24 V -IP67

SERVICE

- Système de connectivité MyMagni by Trackunit (Gratuit sur demande)
- Garantie 24 mois ou 2 000 heures