

# HTH 10.10



MINIERE E  
CAVE



LOGISTICA  
PESANTE

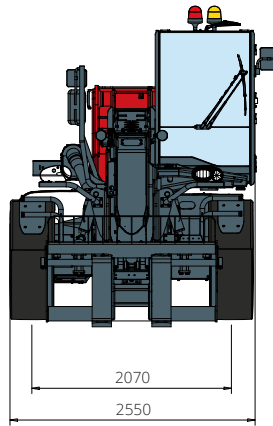


DIFESA

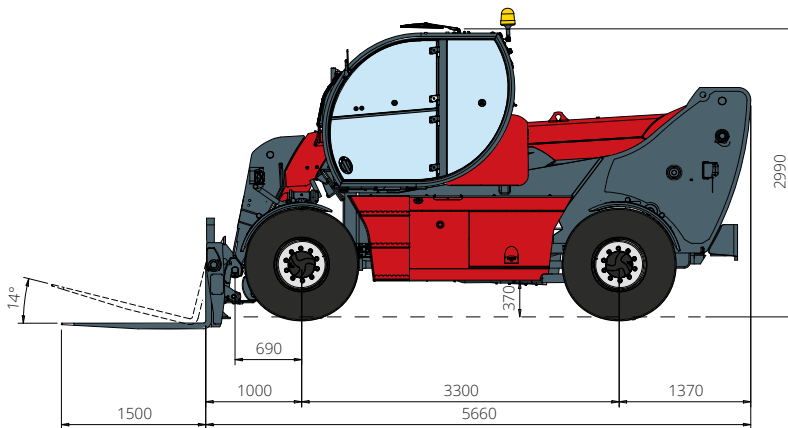


# HTH 10.10

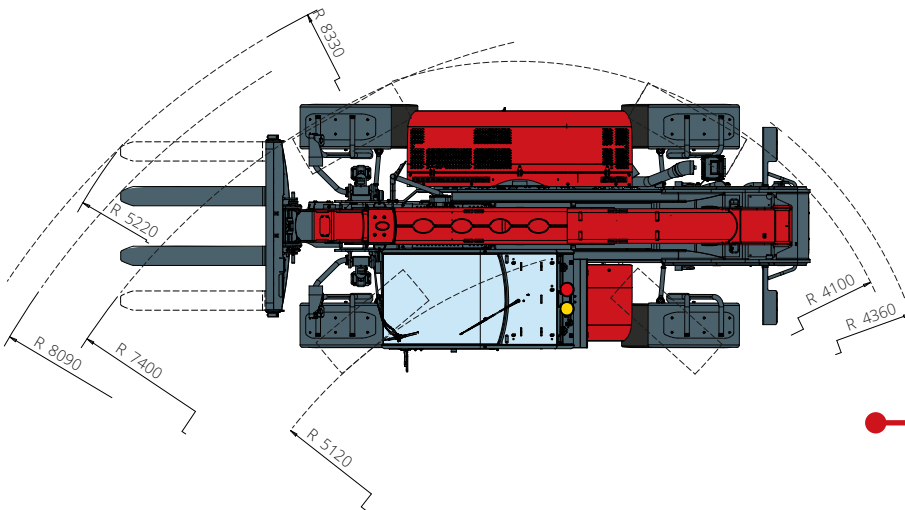
## DIMENSIONI (mm)



Vista  
**FRONTALE**



Vista  
**LATERALE**



Vista  
**ZENITALE**

Diagramma portate  
**FRONTALE SU PNEUMATICI  
 (MONDO NO AUS)**

ATT-03-018/ ATT-03-019

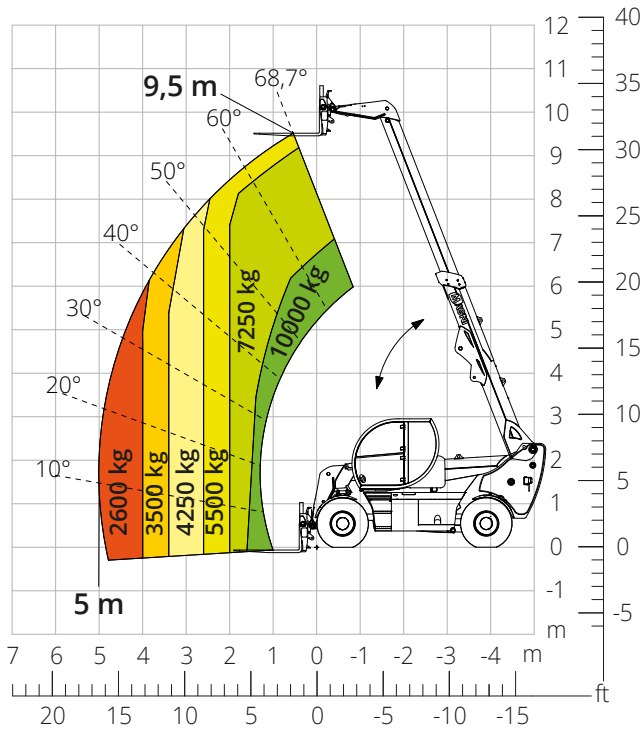


Diagramma portate  
**FRONTALE SU PNEUMATICI (AUS)**

ATT-03-018/ ATT-03-019

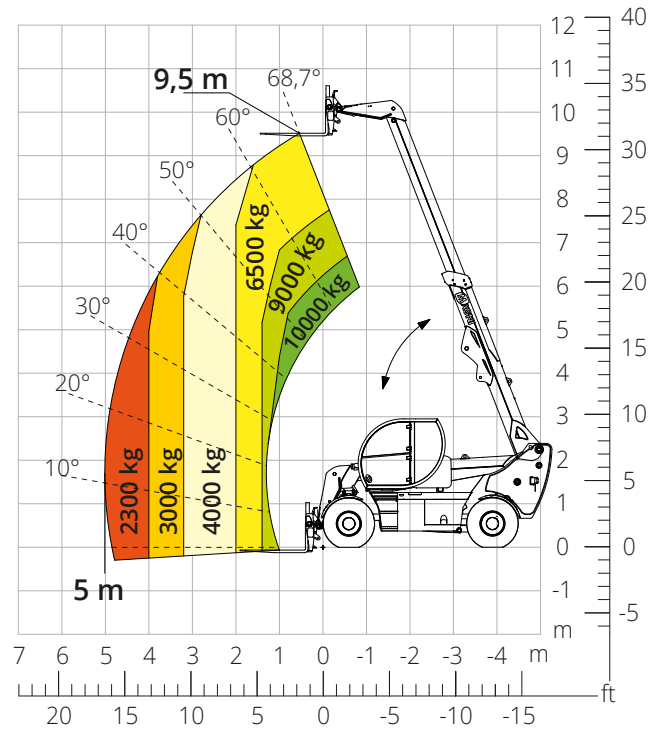


Diagramma portate con  
**PINZA PNEUMATICI 2.500 kg**

ATT-06-003

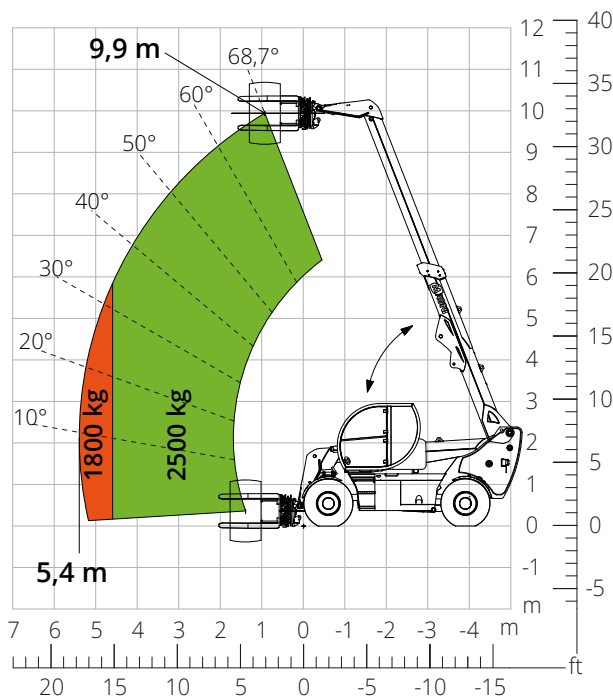


Diagramma portate con  
**PINZA PNEUMATICI 3.500 kg**

ATT-06-004

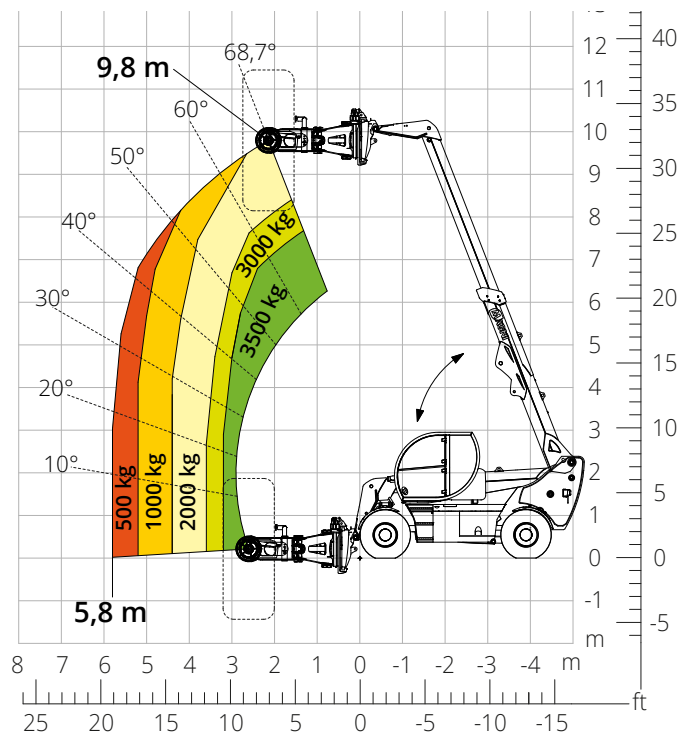


Diagramma portate con  
**GANCIO 10.000 kg (MONDO NO AUS)**

ATT-05-005

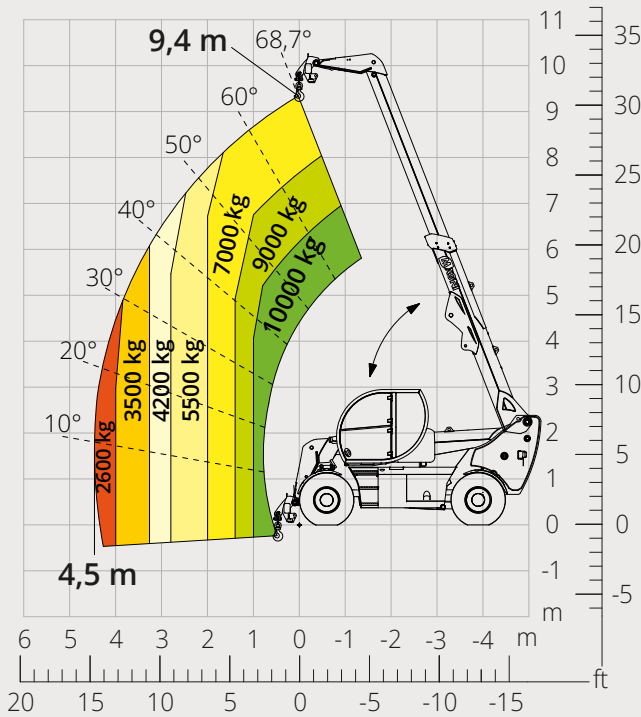


Diagramma portate con  
**ARGANO 6.000 kg**

ATT-02-004

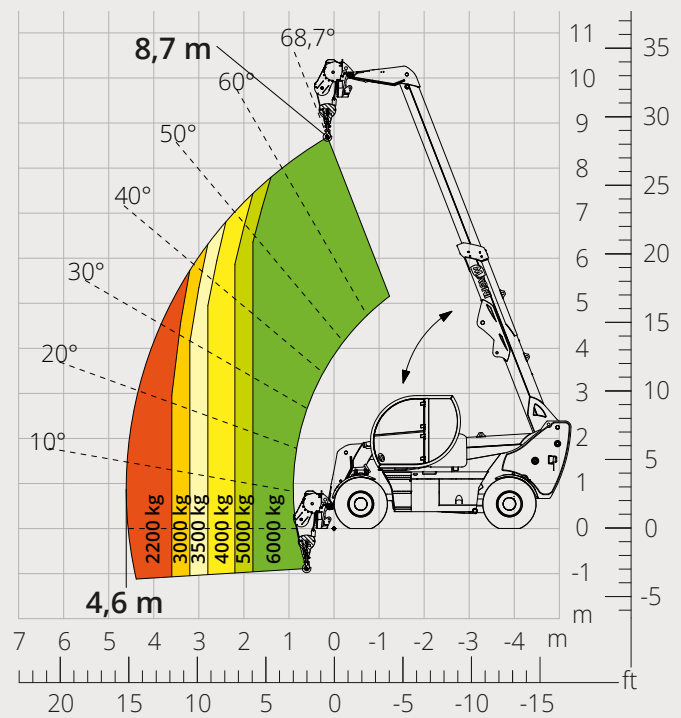


Diagramma portate con  
**BRACCETTO SCATOLATO 3.000 kg**

ATT-04-019

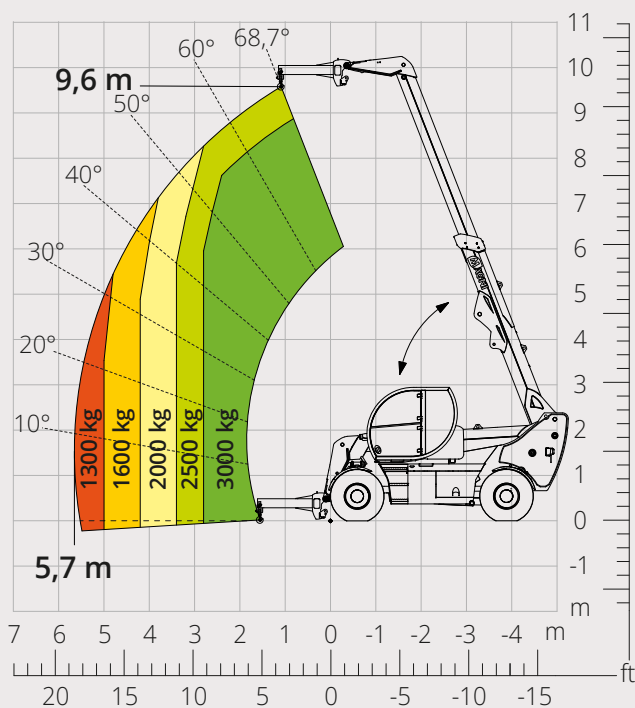
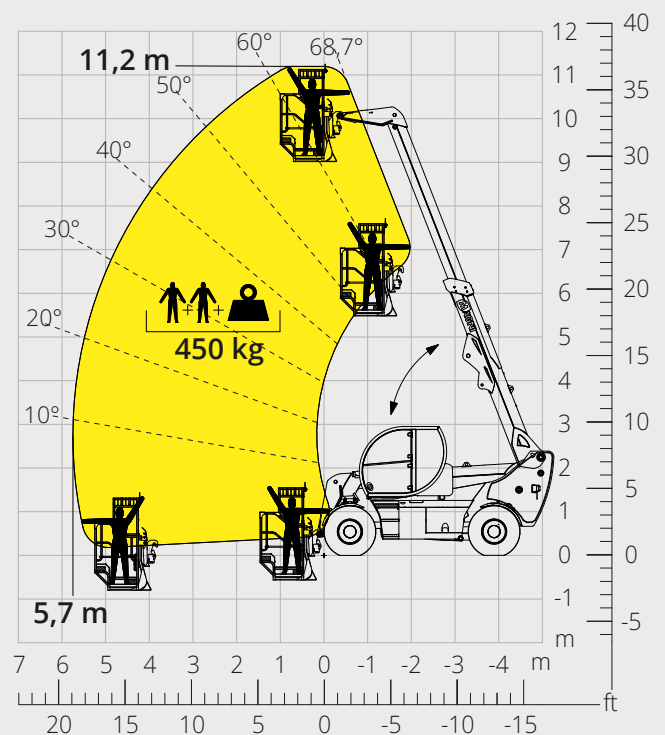


Diagramma portate con  
**CESTELLO 450 kg PER MINIERE**

ATT-01-027



|   |   |  |
|---|---|--|
| <b>Designazione macchina</b>            | Sollevatore telescopico   | HTH 10.10  |
|   | Capacità massima di sollevamento  | 10.000 kg  |
|   | Altezza massima di sollevamento   | 9,50 m   |
|   | Sbraccio massimo  | 5,00 m   |
| <b>Motore</b>                           | Modello   | <b>Deutz TCD 3,6 L4 - Stage V</b>   <b>Deutz TCD 3,6 L4 EDG - Stage IIIA</b> |
|   | Potenza nominale  | 100 kW (136 cv) a 2.200 giri/min   |
|   | Coppia massima  | 500 Nm a 1.600 giri/min  |
|   | Cilindrata  | 3,62 l   |
|   | Numero cilindri   | 4 in linea   |
|   | Configurazione motore   | Diesel a iniezione diretta turbocompresso common rail                        |
|   | Impianto di raffreddamento  | Acqua-Intercooler  |
| <b>Trasmissione</b>                     | Tipo  | Idrostatica  |
|   | Pressione massima   | 450 bar  |
|   | Cambio  | Dropbox a 2 rapporti avanti e indietro                                       |
| <b>Assali e freni</b>                   | Tipo  | Heavy-duty con riduttori epicicloidali                                       |
|   | Assale anteriore  | Sterzante con livellamento +/- 8°  |
|   | Assale posteriore   | Sterzante e basculante   |
|   | N. ruote motrici/sterzanti  | 4WD - 4WS  |
|   | Modalità di sterzata  | Frontale/Concentrica/A granchio  |
|   | Freno di servizio   | Servoassistito a pedale, azione sulle ruote anteriori e posteriori           |
|   | Freno di stazionamento  | Idraulico ad azione negativa su assale anteriore e posteriore                |
|   | Misure pneumatici   | 18 R22.5   |
| <b>Prestazioni</b>                      | Velocità massima di traslazione   | 40 km/h  |
|   | Pendenza superabile (a vuoto)   | 63%  |
|   | Raggio di sterzata  | 4.100 mm   |
| <b>Masse</b>                            | Totale a vuoto*   | 13.200 kg  |
| <b>Capacità serbatoi e impianti</b>     | Gasolio   | 195 l  |
|   | AdBlue  | 10 l   |
|   | Olio idraulico  | 190 l  |
|   | Olio motore   | 9 l  |
|   | Liquido di raffreddamento   | 20 l   |
| <b>Impianto idraulico per movimenti</b> | Tipologia impianti  | Load Sensing   |
|   | Pompa servizi   | A cilindrata variabile   |
|   | Max. portata idraulica  | 156 l/min  |
|   | Max. portata idraulica testa braccio  | 75 l/min   |
|   | Pressione max di lavoro   | 350 bar  |
|   | Distributore per movimenti braccio e torretta   | Distributore idraulico proporzionale   |
| <b>Conformità normative</b>             | Comando movimenti   | Joystick elettroproporzionale multifunzione                                  |
|   | 2006/42/CE: Direttiva macchine UE   |  |
|   | 2016/1628: Regolamento UE relativo alle emissioni dei motori stage V  |  |
|   | EN 1459-X: Relativa alle norme sui requisiti di sicurezza dei carrelli a sbraccio variabile<br>ROPS/FOPS livello 2: relativo allo standard per le strutture di protezione |  |

*I dati del presente opuscolo sono informativi e possono essere modificati senza preavviso.*

*Tutte le immagini sono fornite unicamente a scopo illustrativo e potrebbero non rappresentare esattamente il prodotto.*

*\* il peso indicato si riferisce al mezzo a vuoto con allestimento standard e potrebbe variare in base alla configurazione scelta.*

La configurazione standard della macchina include:

## CABINA

- Sedile Comfort
- Colonna sterzo regolabile
- Joypad analogico
- Riscaldamento
- Aria condizionata
- Autoradio FM/AM con USB e connettività Bluetooth
- Ingressi USB Type-A (5V)

## REAL TIME INFORMATION

- Schermo touch 7 pollici
- MCTS - Software di bordo Magni Combi Touch System
- Sistema di riconoscimento automatico delle attrezzature RFID
- LMI - Sistema controllo del carico
- Diagnostica integrata a bordo e da remoto

## CARATTERISTICHE TECNICHE

- Standard Q-fit
- Predisposizione per piattaforme portapersona
- Sistema CAN-bus a due linee
- Allineamento automatico ruote anteriori e posteriori
- Freno di stazionamento automatico
- Staccabatterie meccanico nel vano motore
- Impianto elettrico 24V -IP67

## SERVIZIO

- Sistema di connettività MyMagni by Trackunit (Disponibile gratuitamente su richiesta)
- Garanzia 24 mesi o 2000 ore