

HTH 10.10



GÓRNICTWO
I WYDOBYWANIE
KAMIENIA



LOGISTYKA
CIĘŻKA

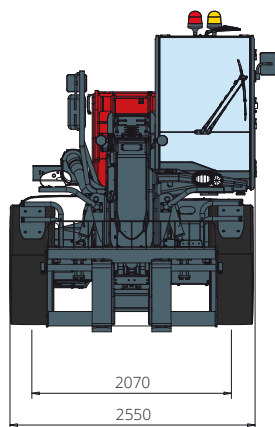


SEKTOR
OBRONNY

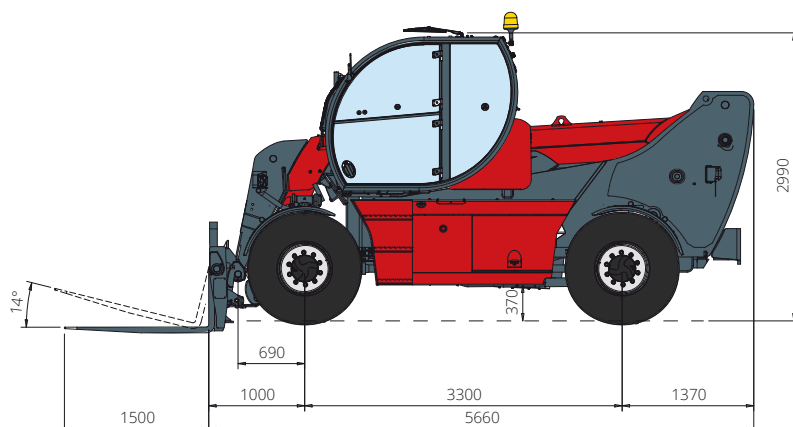


HTH 10.10

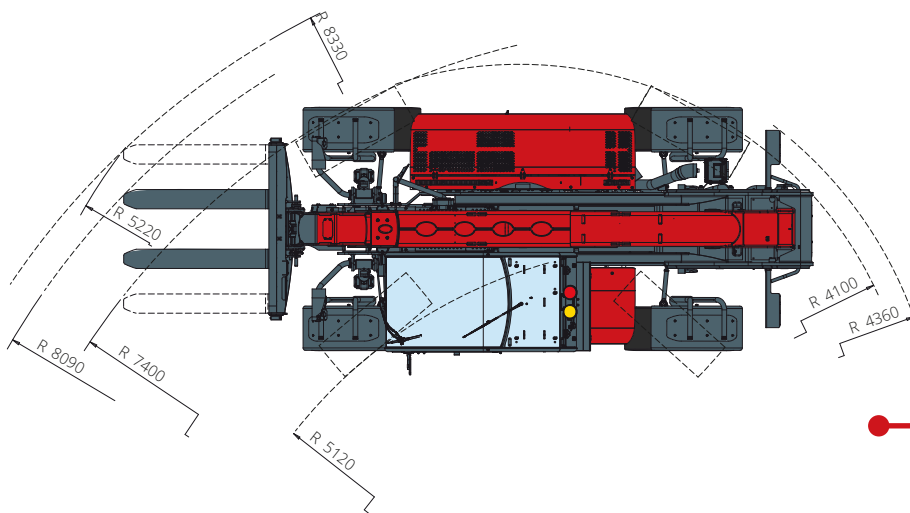
WYMIARY (mm)



Widok
Z PRZODU



Widok
Z BOKU



Widok
Z GÓRY

Diagram obciążeń
OSPRZĘT PRZEDNI, NA KOŁACH (ŚWIAT, OPRÓCZ AUSTRALII)

ATT-03-018/ ATT-03-019

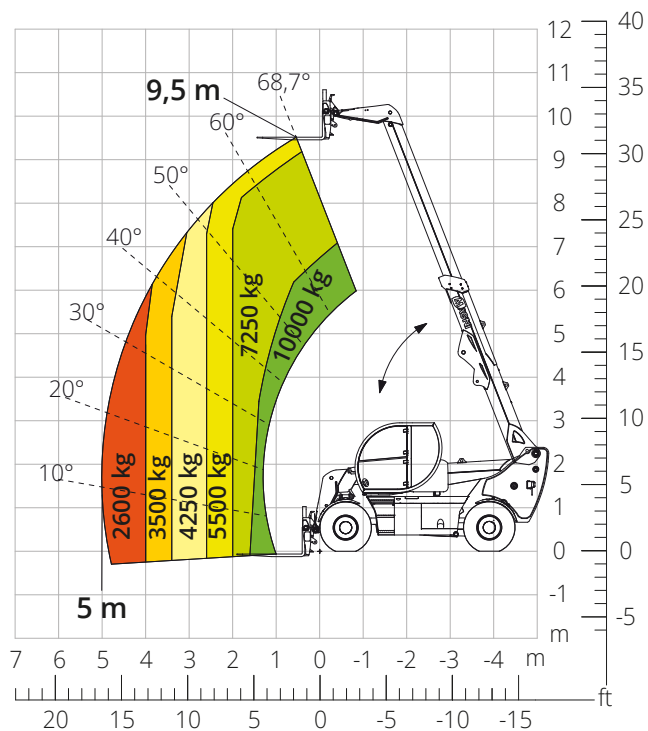


Diagram obciążeń
OSPRZĘT PRZEDNI, NA KOŁACH (AUSTRALIA)

ATT-03-018/ ATT-03-019

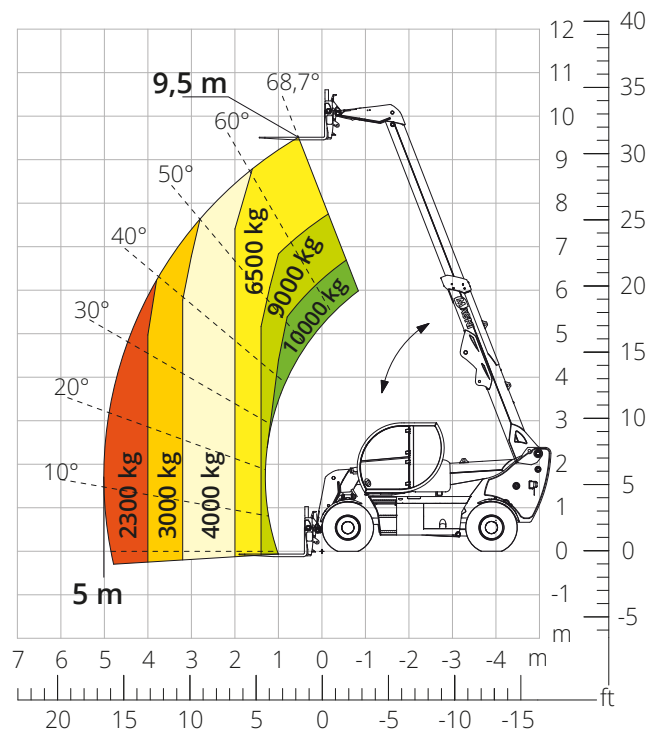


Diagram obciążeń z
MANIPULATOREM DO OPON, 2.500 kg

ATT-06-003

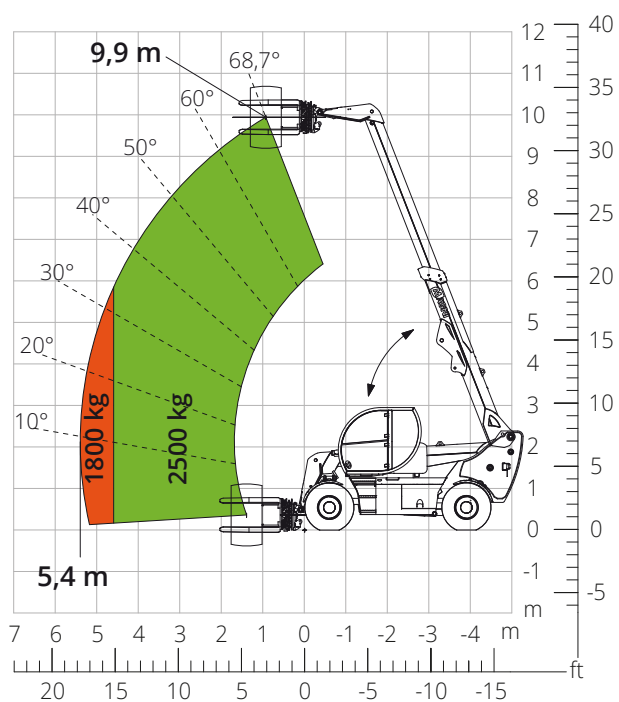


Diagram obciążeń z
MANIPULATOREM DO OPON, 3.500 kg

ATT-06-004

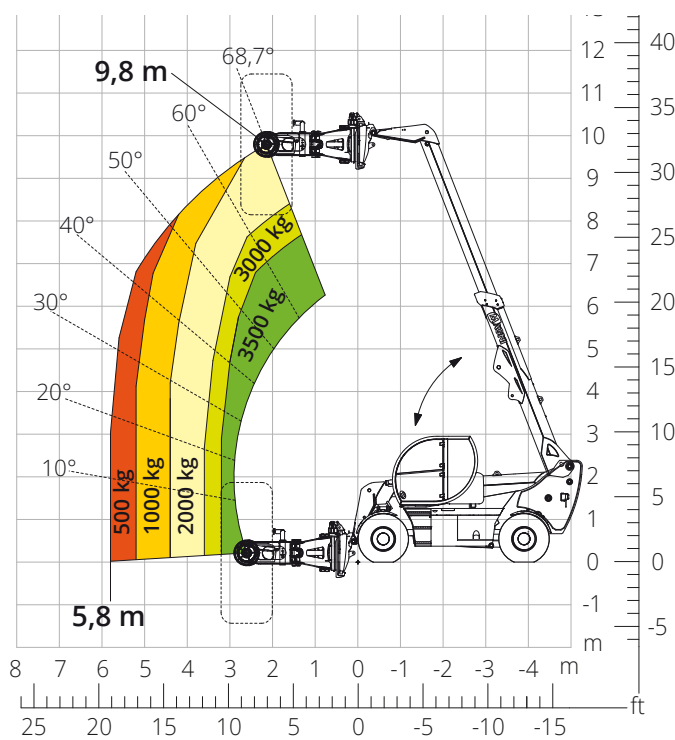


Diagram obciążeń z
HAKIEM, 10 000 kg (ŚWIAT, OPRÓCZ AUSTRALII)

ATT-05-005

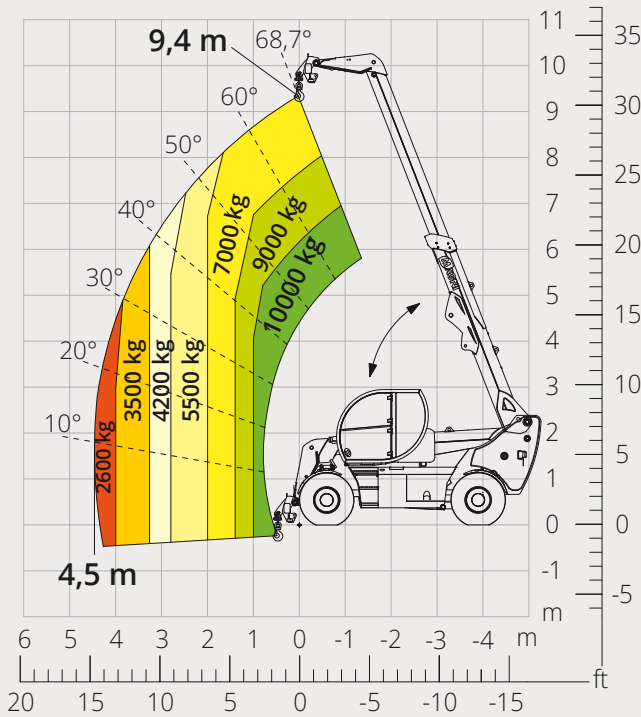


Diagram obciążeń z
WCIĄGARKĄ, 6.000 kg

ATT-02-004

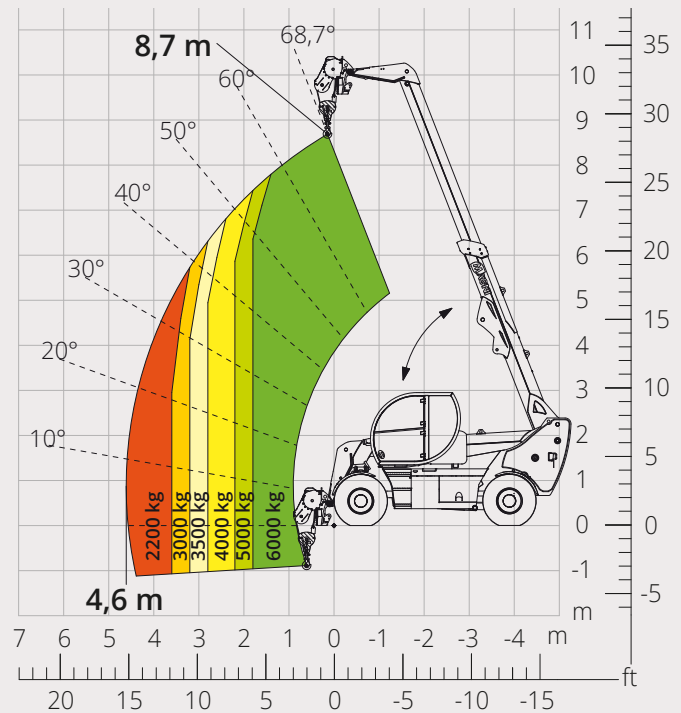


Diagram obciążeń z
ŻURAWIEM, 3.000 kg

ATT-04-019

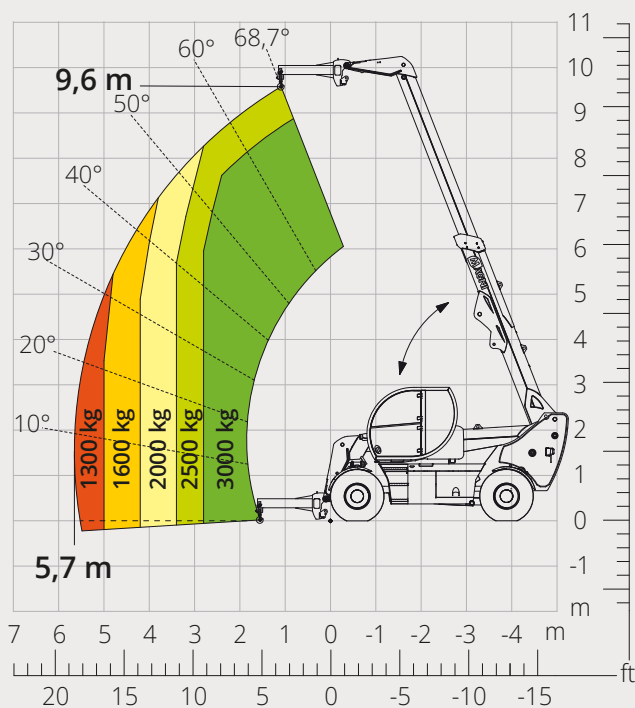
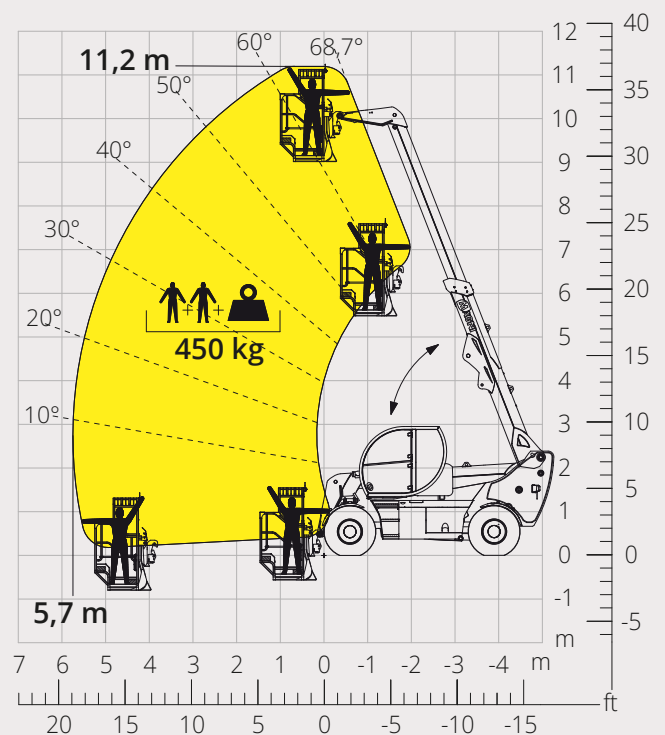


Diagram obciążeń z
PLATFORMĄ, 450 kg, DO STOSOWANIA W KOPALNIACH

ATT-01-027



Opis maszyny	Podnośnik teleskopowy	HTH 10.10	
	Maksymalny udźwig	10 000 kg	
	Maksymalna wysokość podnoszenia	9,50 m	
	Maksymalna rozpiętość	5,00 m	
Silnik	Model	Deutz TCD 3,6 - L4-Stage V	Deutz TCD 3,6 L4 - Stage IIIA
	Moc znamionowa	100 kW (136 KM) przy 2.200 obr./min	
	Maksymalny moment obrotowy	500 Nm przy 1.600 obr./min	
	Pojemność	3,62 l	
	Liczba cylindrów	4 w układzie rzędowym	
	Konfiguracja silnika	Turbodoładowany diesel z bezpośrednim wtryskiem i systemem common rail	
	Układ chłodzenia	Płyn chłodzący - intercooler	
Napęd	Typ	Hydrostatyczny	
	Ciśnienie maksymalne	450 barów	
	Skrzynia biegów	Dropbox, 2 prędkości: przód - tył	
Osie i hamulce	Typ	Wzmocnione, z przekładniami planetarnymi	
	Oś przednia	Skrętna, z poziomowaniem, +/- 8°	
	Oś tylna	Skrętna i wahliwa	
	Przesuw boczny	4WD - 4WS	
	Liczba kół skrętnych	Jedna oś skrętna / dwie osie skrętne / funkcja kraba	
	Tryby skrętu	Pedał wspomagany serwomechanizmem, działający na koła przednie i tylne	
	Hamulec główny	Hydrauliczny, z ujemnym oddziaływaniem na osie przednią i tylną	
	Hamulec postojowy	18 R22,5	
Osiągi	Rozmiary opon	40 km/h	
	Promień skrętu (po oponach)	63%	
	Promień skrętu	4.100 mm	
Masy	Całkowita na pusto*	13 200 kg	
Pojemność zbiorników i instalacji	Olej napędowy	195 l	
	AdBlue	10 l	
	Olej hydrauliczny	190 l	
	Olej silnikowy	9 l	
	Płyn chłodzący	20 l	
Instalacja hydrauliczna do ruchu	Typologia instalacji	Wykrywanie obciążenia	
	Pompa główna	Zmienny wydatek	
	Maks. przepływ hydrauliczny	156 l/min	
	Maks. przepływ hydrauliczny głowicy wysięgnika	75 l/min	
	Ciśnienie robocze maks.	350 barów	
	Rozdzielacz dla ruchów wysięgnika	Rozdzielacz hydrauliczny proporcjonalny	
	Sterowaniem ruchem	Wielofunkcyjny joystick elektro-proporcjonalny	
Zgodność z normami	2006/42/WE: Dyrektywa maszynowa UE		
	2016/1628: Rozporządzenie UE dotyczące emisji silników spalinowych (etap V)		
	EN 1459-X: Dotycząca wymogów bezpieczeństwa wózków jezdniowych podnośnikowych ze zmiennym wysięgiem ROPS/FOPS poziom 2: dotycząca norm dla struktur ochronnych		

Dane zawarte w tej broszurze mają charakter informacyjny i mogą ulec zmianie bez wcześniejszego powiadomienia. Wszystkie zdjęcia mają charakter poglądowy i mogą nie odzwierciedlać dokładnie rzeczywistego wyglądu produktu.

**Podana masa odnosi się do pojazdu bez obciążenia z wyposażeniem standardowym i może się różnić w zależności od wybranej konfiguracji.*

Standardowa konfiguracja maszyny obejmuje następujące elementy:

KABINA

- Wygodny fotel
- Regulowana kolumna kierownicy
- Analogowy joystick
- Ogrzewanie
- Klimatyzacja
- Radio FM/AM z łącznością USB i Bluetooth
- Złącza USB typu A (5 V)

INFORMACJE W CZASIE RZECZYWISTYM

- Ekran dotykowy, 7"
- MCTS – Magni Combi Touch System – oprogramowanie pokładowe
- Automatyczny system rozpoznawania narzędzi RFID
- LMI – wskaźnik momentu obciążenia
- Zintegrowana diagnostyka pokładowa i zdalna

DANE TECHNICZNE

- Standardowe szybkozłącze
- Przygotowanie do platformy
- dwuliniowy system magistrali CAN
- Automatyczne wyrównywanie kół przednich i tylnych
- Automatyczny hamulec postojowy
- Mechaniczny wyłącznik akumulatora w komorze silnika
- Układ elektryczny: 24 V – IP67

OBSŁUGA SERWISOWA

- System łączności MyMagni by Trackunit (bezpłatnie na życzenie)
- Gwarancja: 24 miesiące/2.000 godzin