



# HTH

## 12.10



MINAS/  
CANTERAS



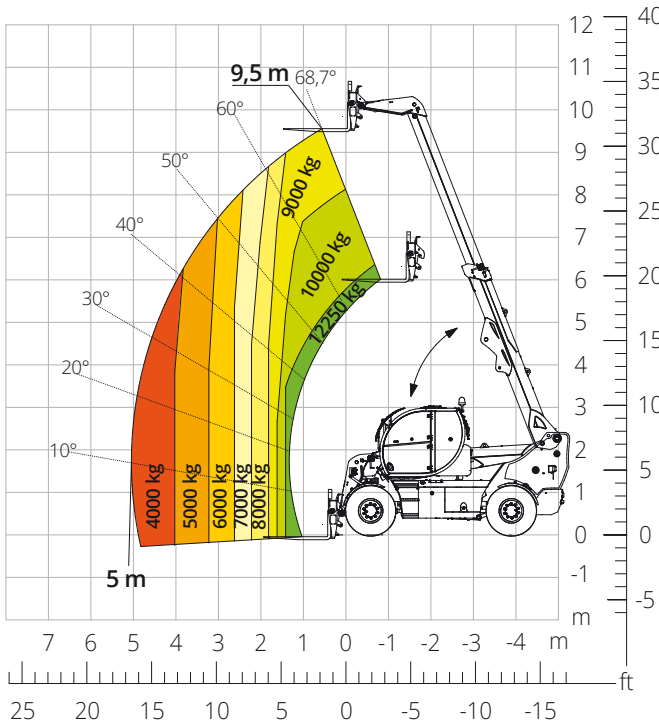
LOGÍSTICA  
PESADA



DEFENSA

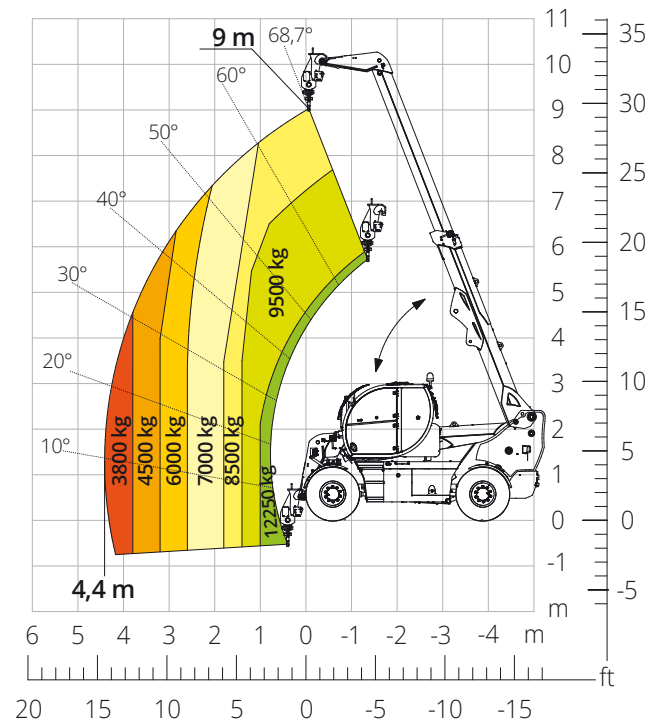
Esquema de capacidades de carga  
**DELANTERA SOBRE NEUMÁTICOS**

ATT-03-013



Esquema de capacidades de carga con  
**GANCHO 13000 kg**

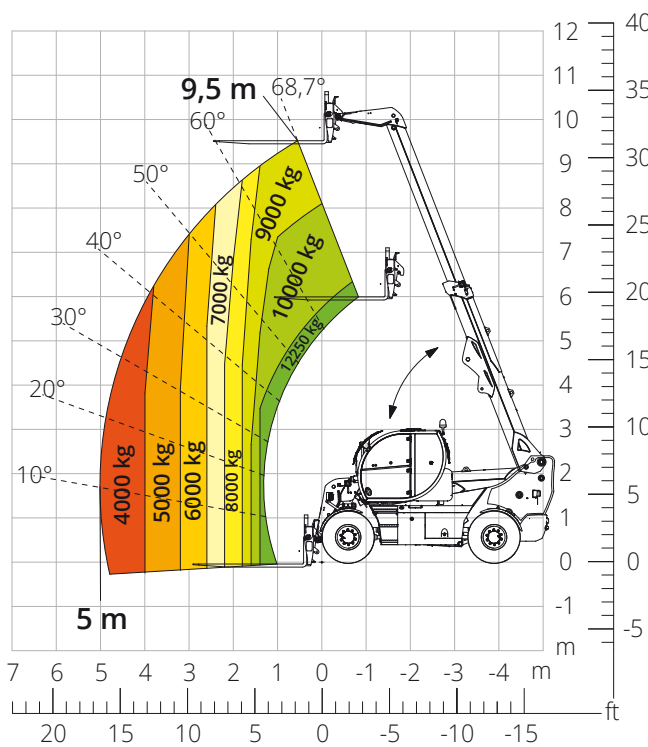
ATT-05-013



Esquema de capacidades de carga con  
**HORQUILLAS CON POSICIONADOR**

**12000 kg**

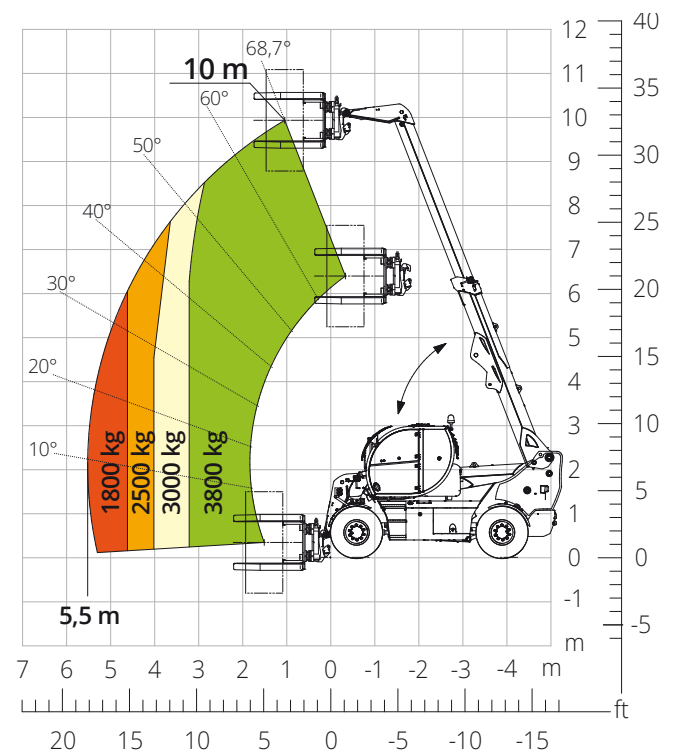
ATT-03-050



Esquema de capacidades de carga con  
**MANIPULADOR DE NEUMÁTICOS**

**3800 kg**

ATT-06-005



<b>Descripción de la máquina</b>	Manipulador telescópico	HTH 12.10	
	Capacidad máxima de elevación	12000 kg	
	Altura máxima de elevación	9,50 m	
	Alcance máximo	5,00 m	
<b>Motor</b>	Modelo	<b>Deutz TCD 3,6 L4 - Stage V</b>	<b>Deutz TCD 3,6 L4 - Stage IIIA</b>
	Potencia nominal	100 kW (136 CV) a 2200 rpm	
	Par máximo	500 Nm a 1600 rpm	
	Cilindrada	3,62 l	
	Número de cilindros	4 en línea	
	Configuración del motor	Diésel de inyección directa turboalimentado common rail	
	Sistema de refrigeración	Agua - intercooler	
<b>Transmisión</b>	Tipo	Hidrostática	
	Presión máxima	450 bar	
	Caja de cambios	Caja de transferencia de 2 marchas adelante y atrás	
<b>Ejes y frenos</b>	Tipo	Para carga pesada con reductores epicicloidales	
	Eje delantero	De dirección con nivelación +/-8°	
	Eje trasero	De dirección con inclinación	
	Número de ruedas motrices/directrices	4 ruedas motrices/directrices	
	Tipos de dirección	Frontal/Giro reducido/De cangrejo	
	Freno de servicio	Servofreno de pedal, actúa en las ruedas delanteras y traseras	
	Freno de estacionamiento	Hidráulico negativo en eje delantero y trasero	
<b>Prestaciones</b>	Medidas de neumáticos	18 R22.5	
	Velocidad máxima de desplazamiento	40 km/h	
	Pendiente superable (sin carga)	63%	
<b>Pesos</b>	Radio de giro	4100 mm	
	Total en vacío*	15100 kg	
<b>Capacidad de depósitos y sistemas</b>	Combustible	195 l	
	AdBlue	10 l	
	Aceite hidráulico	210 l	
	Aceite del motor	9 l	
	Líquido refrigerante	25 l	
<b>Sistema hidráulico para movimientos</b>	Tipo de sistemas	Detección de carga	
	Bomba de servicios	Desplazamiento variable	
	Máximo caudal hidráulico	156 l/min	
	Máximo caudal hidráulico en cabeza de brazo	75 l/min	
	Presión máx. de trabajo	350 bar	
	Distribuidor para movimientos de brazo	Distribuidor hidráulico proporcional	
<b>Cumplimiento normativo</b>	Control de movimientos	Joystick electroproporcional multifunción	
	2006/42/CE: Directiva de Máquinas UE		
	2016/1628: Reglamento UE sobre las emisiones de los motores Stage V		
	EN 1459-X: relativa a las normas sobre requisitos de seguridad de carretillas de alcance variable		
	ROPS/FOPS de nivel 2: sobre la norma para las estructuras de protección		

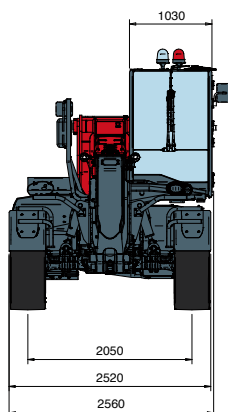
Los datos de este folleto son informativos y están sujetos a cambios sin previo aviso.

Las imágenes se presentan únicamente con fines ilustrativos; podrían no representar el producto exactamente.

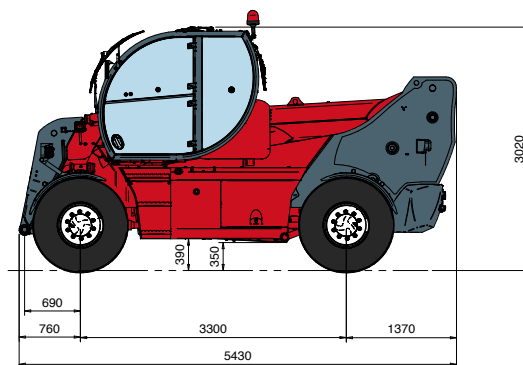
\* El peso indicado se refiere al vehículo en vacío con equipamiento estándar y puede variar en función de la configuración elegida.

# HTH 12.10

## DIMENSIONES (mm)

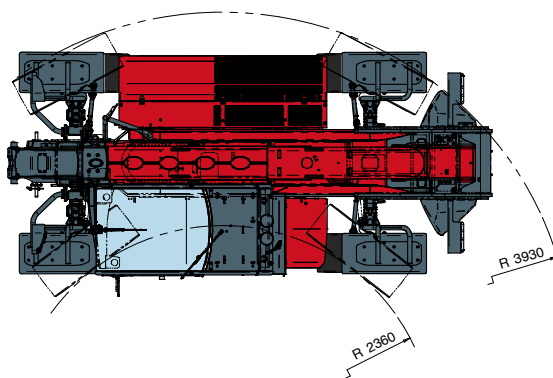


Vista  
**FRONTAL**



Vista  
**LATERAL**

Vista  
**SUPERIOR**



La configuración estándar de la máquina incluye:

### CABINA

- Asiento Comfort
- Columna de dirección ajustable
- Joypad analógico
- Calefacción
- Aire acondicionado
- Autorradio AM/FM con USB y conectividad Bluetooth
- Entradas USB tipo A (5 V)

### CARACTERÍSTICAS TÉCNICAS

- Q-Fit para carga pesada
- Sistema CAN-BUS de dos líneas
- Alineación automática de las ruedas delanteras y traseras
- Freno de estacionamiento automático
- Desconector de batería mecánico en el compartimiento del motor
- Sistema eléctrico 24 V - IP67

### INFORMACIÓN EN TIEMPO REAL

- Pantalla táctil de 7 pulgadas
- MCTS - Software de a bordo Magni Combi Touch System
- Sistema automático de reconocimiento de accesorios RFID
- LMI - Indicador del momento de carga
- Diagnóstico integrado a bordo y a distancia

### SERVICIO

- Sistema de conectividad MyMagni by Trackunit (Disponible de forma gratuita bajo petición)
- Garantía de 24 meses o 2000 horas