



HTH 12.10



MINES ET
CARRIÈRES



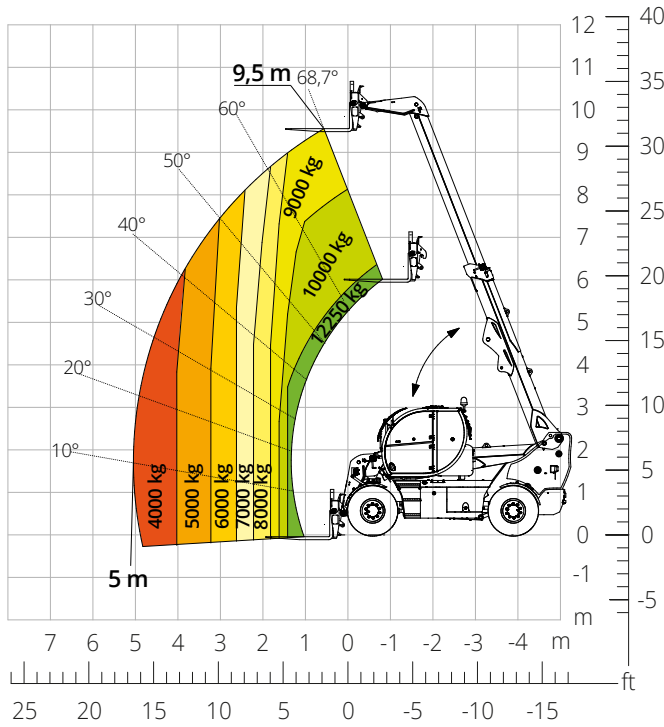
LOGISTIQUE
LOURDE



DÉFENSE

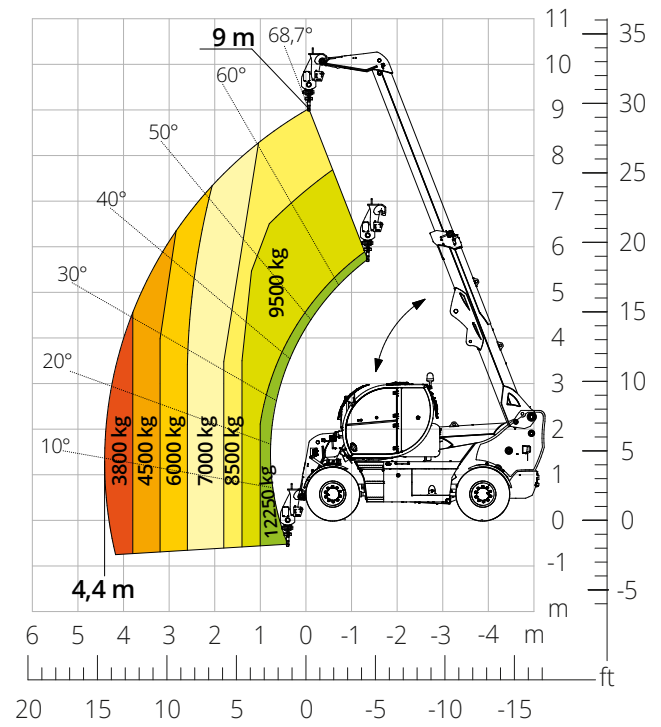
Abaque de charge
FRONTAL SUR PNEUS

ATT-03-013



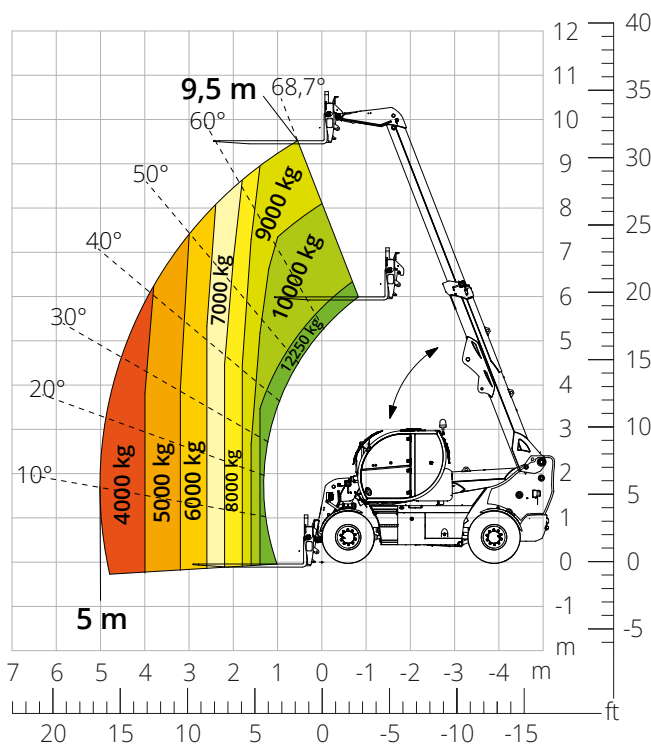
Abaque de charge avec
CROCHET 13 000 kg

ATT-05-013



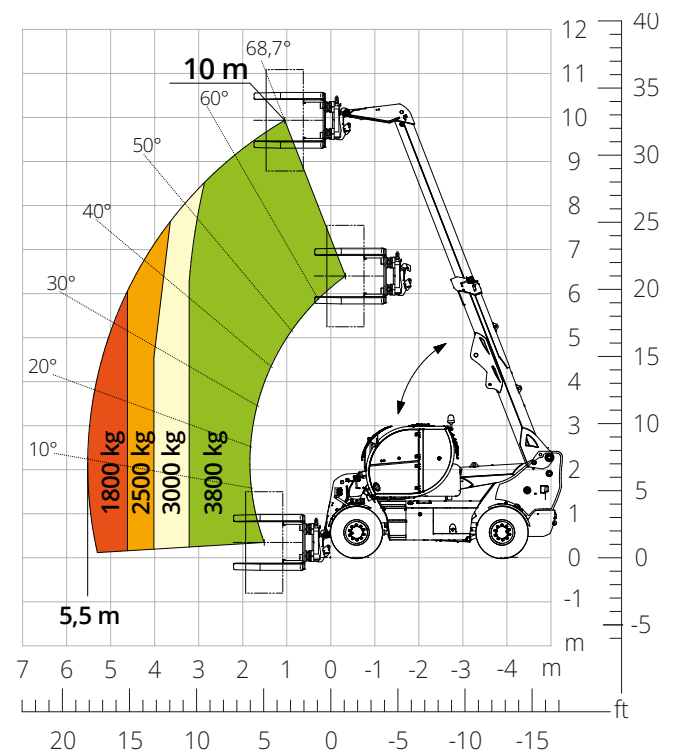
Abaque de charge avec
FOURCHES AVEC POSITIONNEUR 12 000 kg

ATT-03-050



Abaque de charge avec
MANIPULATEUR ROUES 3 800 kg

ATT-06-005



Désignation machine	Chariot élévateur télescopique	HTH 12.10
	Capacité max. de levage	12 000 kg
	Hauteur max. de levage	9,50 m
	Déport maximal	5,00 m
Moteur	Modèle	Deutz TCD 3,6 L4-Stage V / Deutz TCD 3,6 L4-Stage IIIA
	Puissance nominale	100 kW (136 ch) à 2 200 t/min
	Couple maximal	500 Nm à 1 600 t/min
	Cylindrée	3,62 l
	Nombre de cylindres	4 en ligne
	Configuration moteur	Diesel à injection directe turbocompressé common rail
	Circuit de refroidissement	Eau – intercooler
Transmission	Type	Hydrostatique
	Pression maximale	450 bar
	Boîte de vitesses	Boîte transfert à 2 rapports avant et arrière
Essieux et freins	Type	Heavy-duty avec réducteurs épicycloïdaux
	Essieu avant	Directionnel avec nivellement +/- 8°
	Essieu arrière	Directionnel et oscillant
	Nbre roues motrices/directrices	4 roues motrices/directrices
	Modes de braquage	Frontal/À quatre roues/En crabe
	Frein de service	Assisté à pédale, action sur les roues avant et arrière
	Frein de stationnement	Hydraulique à action négative sur essieux avant et arrière
Performances	Dimensions des pneus	18 R22.5
	Vitesse maximale de déplacement	40 km/h
	Pente accessible (sans charge)	63%
Poids	Rayon de braquage	4 100 mm
	Total à vide*	15 100 kg
Capacité réservoirs et circuits	Gazole	195 l
	AdBlue	10 l
	Huile hydraulique	210 l
	Huile moteur	9 l
	Liquide de refroidissement	25 l
Circuit hydraulique mouvements	Type circuits	Load sensing
	Pompe services	Variable displacement
	Capacité hydraulique maximale	156 l/min
	Capacité hydraulique maximale tête de flèche	75 l/min
	Pression maximale de travail	350 bar
	Distributeur pour mouvements flèche	Distributeur hydraulique proportionnel
Normes appliquées	Commande mouvements	Joystick électroproportionnel multifonction
	2006/42/CE: Directive Machines UE	
	2016/1628: Règlement UE relatif aux émissions des moteurs Stage V	
	EN 1459-X : Normes relatives à la sécurité des chariots automoteurs à portée variable	
	ROPS/FOPS niveau 2 : normes pour la structure de protection	

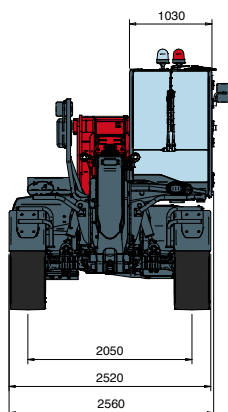
Les données de cette brochure sont fournies à titre d'informations et peuvent faire l'objet de modifications sans préavis.

Toutes les images sont fournies à titre indicatif uniquement et pourraient ne pas représenter exactement le produit.

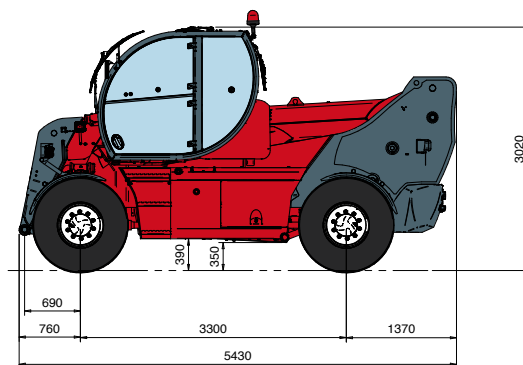
* Le poids mentionné se rapporte à l'engin à vide avec équipement standard et pourrait varier selon la configuration choisie.

HTH 12.10

DIMENSIONS (mm)

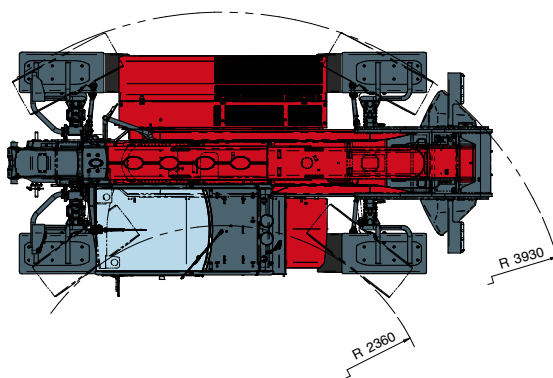


Vue
FRONTALE



Vue
LATÉRALE

Vue
DE HAUT



La configuration standard de la machine inclut :

CABINE

- Siège Comfort
- Colonne de direction réglable
- Joypad analogique
- Chauffage
- Climatisation
- Autoradio FM/AM avec USB et connexion Bluetooth
- Entrées USB Type-A (5 V)

CARACTÉRISTIQUES TECHNIQUES

- Q-Fit à usage intensif
- Système CAN-BUS à deux lignes
- Alignement automatique des roues avant et arrière
- Frein de stationnement automatique
- Coupe-batterie mécanique du compartiment moteur
- Circuit électrique : 24 V -IP67

INFORMATIONS EN TEMPS RÉEL

- Écran tactile 7 pouces
- MCTS - Logiciel embarqué Magni Combi Touch System
- Système de reconnaissance automatique des outils RFID
- LMI - Système de contrôle de charge
- Diagnostic intégré à bord et à distance

SERVICE

- Système de connectivité MyMagni by Trackunit (Gratuit sur demande)
- Garantie 24 mois ou 2 000 heures