

HTH 12.10



MINIERE E
CAVE



LOGISTICA
PESANTE



DIFESA



Diagramma portate
FRONTALE SU PNEUMATICI

ATT-03-013

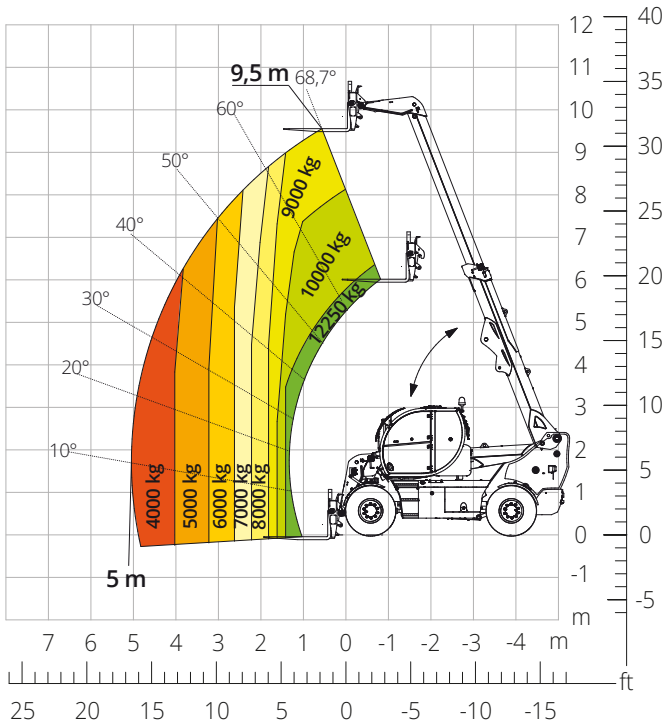


Diagramma portate con
GANCIO 13.000 kg

ATT-05-013

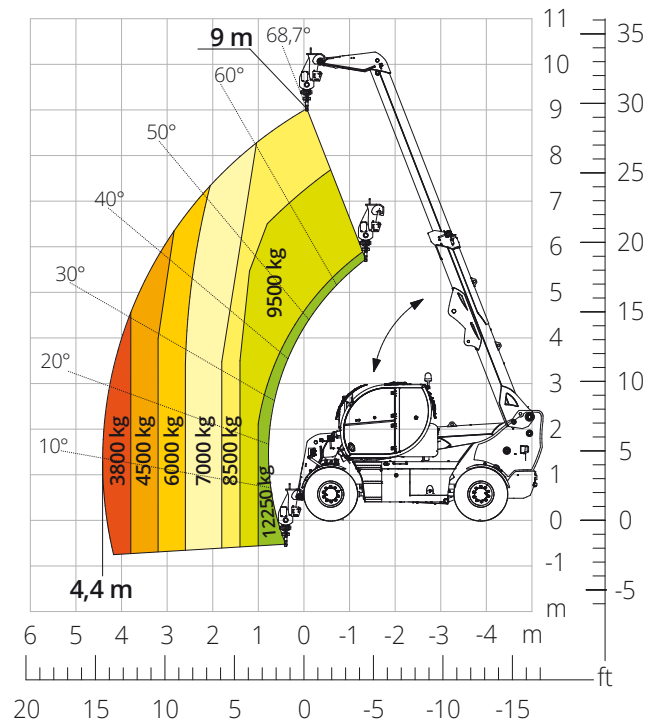


Diagramma portate con
FORCHE CON POSIZIONATORE 12.000 kg

ATT-03-050

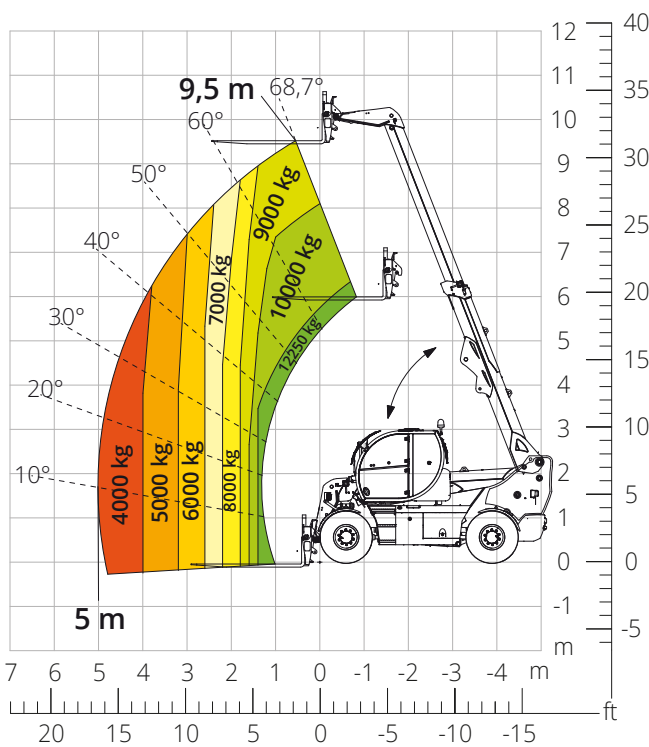
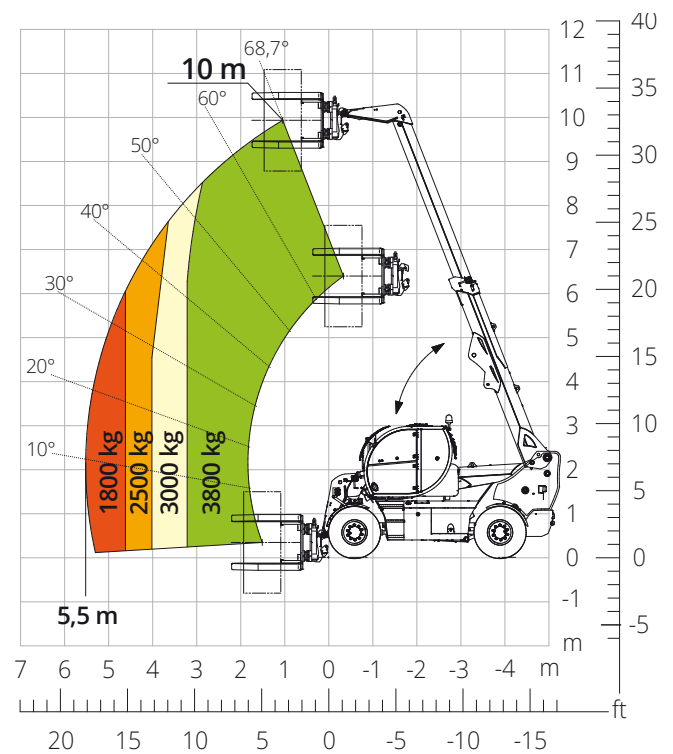


Diagramma portate con
PINZA PNEUMATICI 3.800 kg

ATT-06-005



Designazione macchina	Sollevatore telescopico	HTH 12.10	
	Capacità massima di sollevamento	12.000 kg	
	Altezza massima di sollevamento	9,50 m	
	Sbraccio massimo	5,00 m	
Motore	Modello	Deutz TCD 3,6 L4-Stage V	Deutz TCD 3,6 L4-Stage IIIA
	Potenza nominale	100 kW (136 cv) a 2.200 giri/min	
	Coppia massima	500 Nm a 1.600 giri/min	
	Cilindrata	3,62 l	
	Numero cilindri	4 in linea	
	Configurazione motore	Diesel a iniezione diretta turbocompresso common rail	
	Impianto di raffreddamento	Acqua - Intercooler	
	Trasmissione	Tipo	Idrostatica
Pressione massima		450 bar	
Cambio		Dropbox a 2 rapporti avanti e indietro	
Tipo		Heavy-duty con riduttori epicicloidali	
Assali e freni	Assale anteriore	Sterzante con livellamento +/- 8°	
	Assale posteriore	Sterzante e basculante	
	N. ruote motrici/sterzanti	4WD - 4WS	
	Modalità di sterzata	Frontale/Concentrica/A granchio	
	Freno di servizio	Servoassistito a pedale, azione sulle ruote anteriori e posteriori	
	Freno di stazionamento	Idraulico ad azione negativa su assale anteriore e posteriore	
	Misure pneumatici	18 R22.5	
	Prestazioni	Velocità massima di traslazione	40 km/h
Pendenza superabile (a vuoto)		63%	
Raggio di sterzata		4.100 mm	
Masse	Totale a vuoto*	15.100 kg	
	Gasolio	195 l	
Capacità serbatoi e impianti	AdBlue	10 l	
	Olio idraulico	210 l	
	Olio motore	9 l	
	Liquido di raffreddamento	25 l	
	Impianto idraulico per movimenti	Tipologia impianti	Load Sensing
Pompa servizi		A cilindrata variabile	
Max. portata idraulica		156 l/min	
Max. portata idraulica testa braccio		75 l/min	
Pressione max di lavoro		350 bar	
Distributore per movimenti braccio		Distributore idraulico proporzionale	
Comando movimenti		Joystick elettroproporzionale multifunzione	
Conformità normative	2006/42/CE: Direttiva macchine UE		
	2016/1628: Regolamento UE relativo alle emissioni dei motori stage V		
	EN 1459-X: Relativa alle norme sui requisiti di sicurezza dei carrelli a sbraccio variabile		
	ROPS/FOPS livello 2: relativo allo standard per le strutture di protezione		

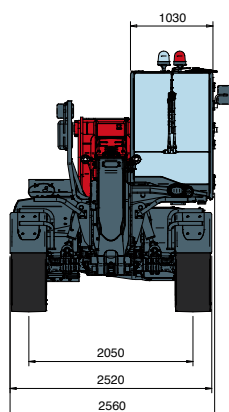
I dati del presente opuscolo sono informativi e possono essere modificati senza preavviso.

Tutte le immagini sono fornite unicamente a scopo illustrativo e potrebbero non rappresentare esattamente il prodotto.

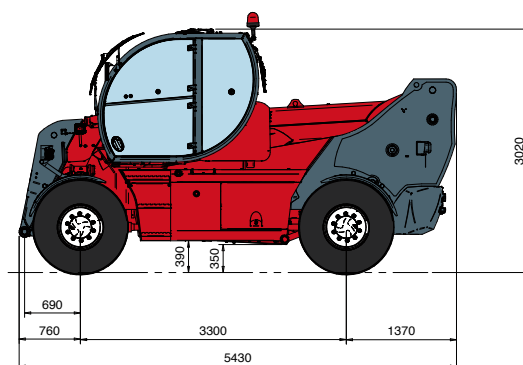
** il peso indicato si riferisce al mezzo a vuoto con allestimento standard e potrebbe variare in base alla configurazione scelta.*

HTH 12.10

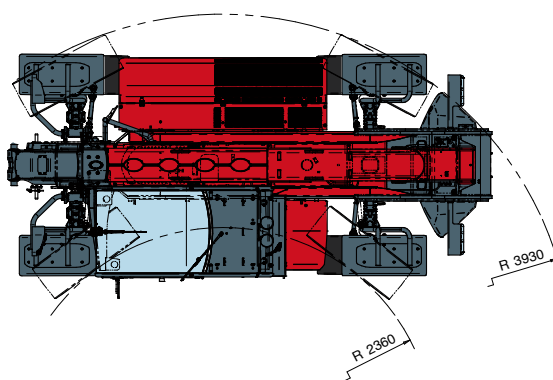
DIMENSIONI (mm)



Vista
FRONTALE



Vista
LATERALE



Vista
ZENITALE

La configurazione standard della macchina include:

CABINA

- Sedile Comfort
- Colonna sterzo regolabile
- Joypad analogico
- Riscaldamento
- Aria condizionata
- Autoradio FM/AM con USB e connettività Bluetooth
- Ingressi USB Type-A (5V)

CARATTERISTICHE TECNICHE

- Standard Q-fit
- Predisposizione per piattaforme portapersona
- Sistema CAN-bus a due linee
- Allineamento automatico ruote anteriori e posteriori
- Freno di stazionamento automatico
- Staccabatterie meccanico nel vano motore
- Impianto elettrico 24V -IP67

REAL TIME INFORMATION

- Schermo touch 7 pollici
- MCTS - Software di bordo Magni Combi Touch System
- Sistema di riconoscimento automatico delle attrezzature RFID
- LMI - Sistema controllo del carico
- Diagnostica integrata a bordo e da remoto

SERVIZIO

- Sistema di connettività MyMagni by Trackunit (Disponibile gratuitamente su richiesta)
- Garanzia 24 mesi o 2000 ore