



# HTH

## 12.10



MIJNEN EN  
STEENGROEVEN



ZWARE  
LOGISTIEK



DEFENSIE

Diagram draagvermogens  
**VOORZIJD OP BANDEN**

ATT-03-013

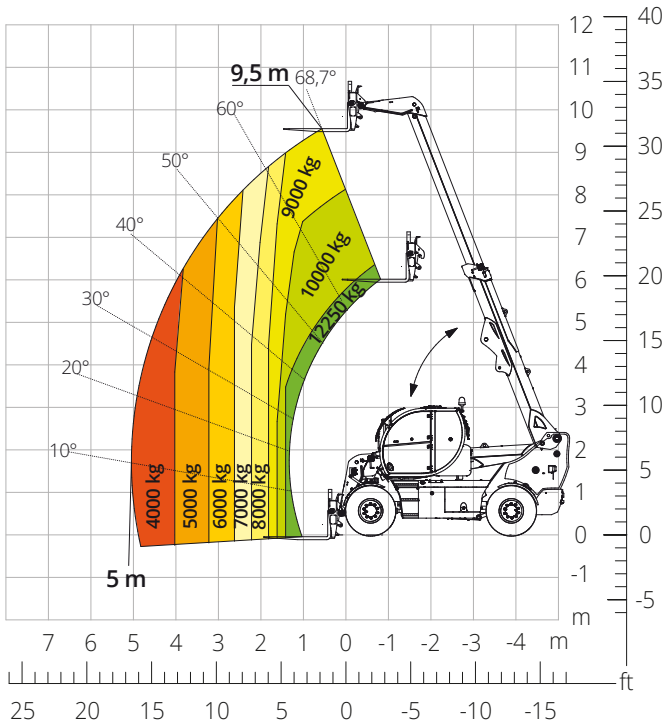


Diagram draagvermogens met  
**HAAK 13.000 kg**

ATT-05-013

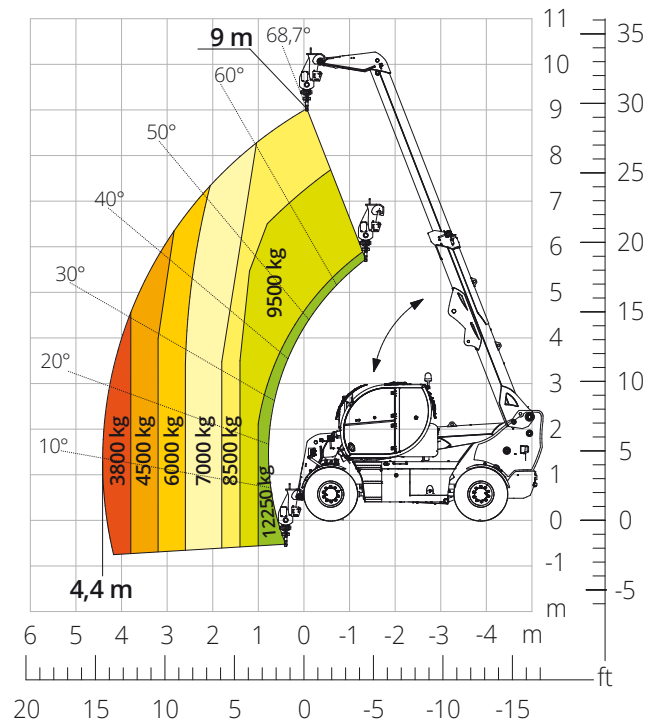


Diagram draagvermogens met  
**VORKEN MET KLEPSTANDSTELLER**

**12.000 kg**

ATT-03-050

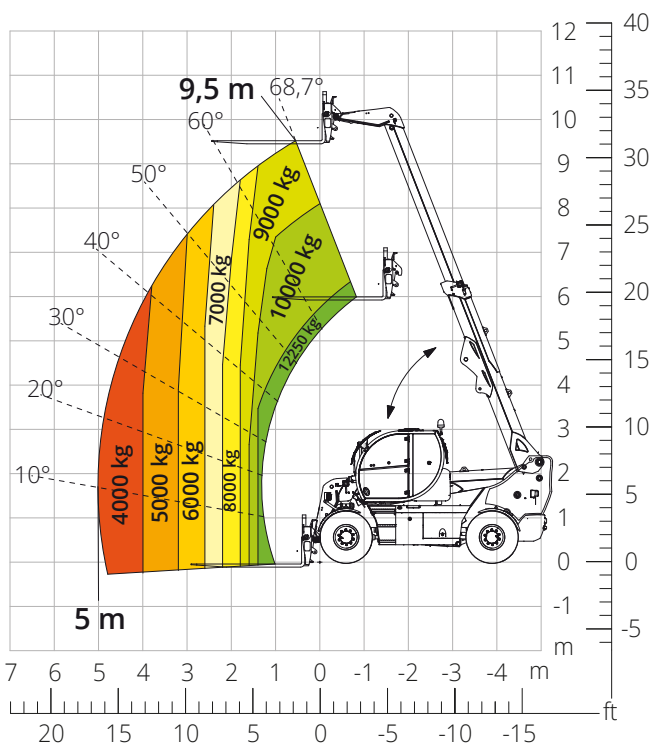
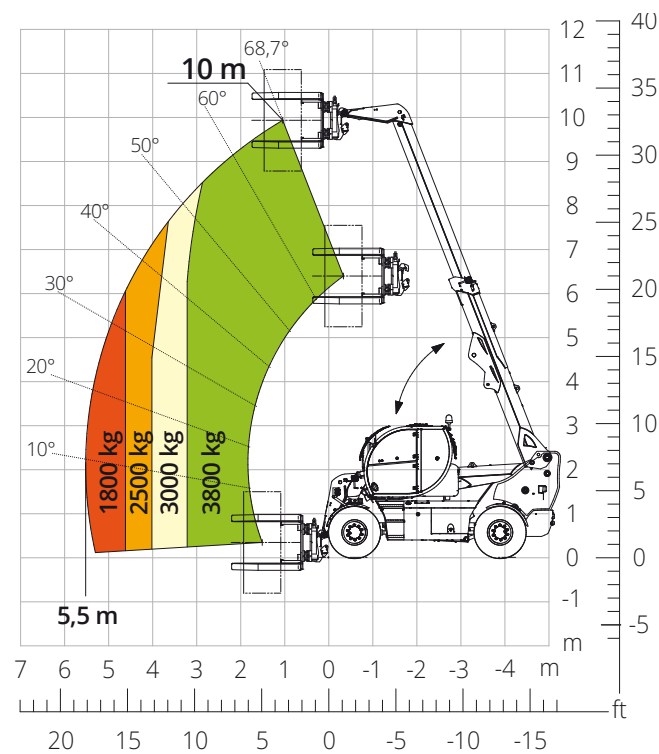


Diagram draagvermogens met  
**BANDENKLEM 3.800 kg**

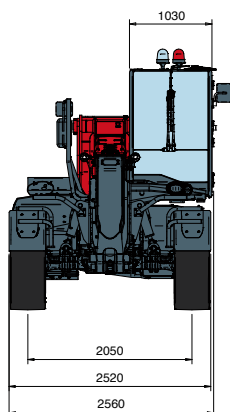
ATT-06-005



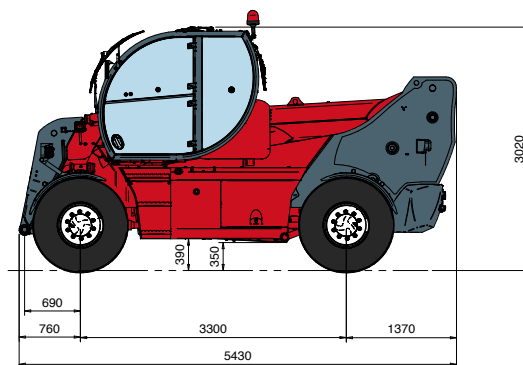
<b>Aanduiding van de machine</b>	Verreiker	HTH 12.10	
	Maximaal hefvermogen	12.000 kg	
	Maximale hefhoogte	9,50 m	
	Maximale reikwijdte	5,00 m	
<b>Motor</b>	Model	<b>Deutz TCD 3,6 L4-Stage V</b>	<b>Deutz TCD 3,6 L4-Stage IIIA</b>
	Nominaal vermogen	100 kW (136 pk) bij 2.200 omw/min	
	Maximaal koppel	500 Nm bij 1.600 omw/min	
	Cilinderinhoud	3,62 l	
	Aantal cilinders	4 in lijn	
	Motorconfiguratie	Common rail turbodiesel met directe inspuiting	
	Koelsysteem	Water - intercooler	
<b>Transmissie</b>	Type	Hydrostatisch	
	Maximale druk	450 bar	
	Versnellingsbak	Dropbox met 2 versnellingen vooruit en achteruit	
	Type	Heavy-duty met planetaire overbrengingen	
<b>Assen en remmen</b>	Vooras	Sturend, met nivellering +/-8°	
	Achteras	Sturend en pendelend	
	Aantal aandrijf/sturende wielen	4WD/4WS	
	Types besturing	Voorwielbesturing/Concentrische besturing/Krabbesturing	
	Bedrijfsrem	Bekrachtigd met pedaal, werkend op voor- en achteras	
	Parkeerrem	Hydraulisch met negatieve werking op de voor- en achteras	
	Bandenmaten	18 R22.5	
<b>Prestaties</b>	Maximale verplaatsingssnelheid	40 km/h	
	Klimvermogen (onbelast)	63%	
	Draaicirkel	4.100 mm	
<b>Gewichten</b>	Totaal leeggewicht*	15.100 kg	
<b>Inhoud tanks en systemen</b>	Diesel	195 l	
	AdBlue	10 l	
	Hydraulische olie	210 l	
	Motorolie	9 l	
	Koelvloeistof	25 l	
<b>Hydraulisch systeem voor de bewegingen</b>	Type systemen	Load Sensing	
	Servicepomp	Met variabel slagvolume	
	Max. hydraulisch draagvermogen	156 l/min	
	Max. hydraulisch draagvermogen armkop	75 l/min	
	Max. werkdruk	350 bar	
	Ventielenblok voor bewegingen arm en bovenwagen	Proportioneel hydraulisch ventielenblok	
	Bedieningsinstrument bewegingen	Multifunctionele elektro-proportionele joystick	
<b>Overeenstemming met de normen</b>	2006/42/CE: Machinerichtlijn EU		
	2016/1628: verordening (EU) betreffende de emissies van stage V-motoren		
	EN 1459-X: inzake de normen betreffende de veiligheidseisen van transportwerktuigen met variabele reikwijdte ROPS/FOPS niveau 2: inzake de norm voor de beveiligingsinrichtingen/-constructies		

De gegevens in deze brochure zijn informatief en kunnen te allen tijde zonder voorafgaande kennisgeving worden gewijzigd.  
Alle afbeeldingen dienen slechts ter illustratie en zijn mogelijk geen exacte weergaven van het product.

\* Het aangegeven gewicht verwijst naar een leeg voertuig met standaarduitrusting en kan variëren afhankelijk van de gekozen configuratie.

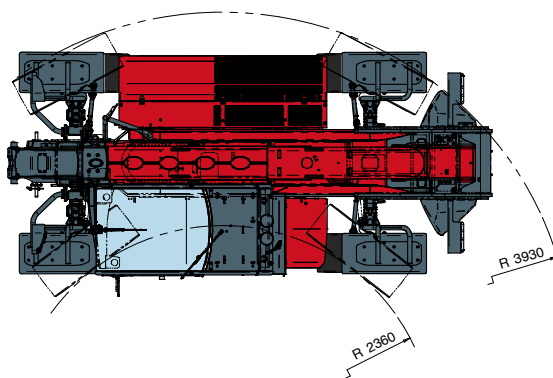


VOORAANZICHT



ZIJAAANZICHT

BOVENAANZICHT



De standaardconfiguratie van de machine omvat:

### CABINE

- Stoel Comfort
- Verstelbare stuurkolom
- Analoge joystick
- Verwarming
- Airconditioning
- FM/AM-autoradio met USB- en Bluetooth-connectiviteit
- USB Type-A-ingangen (5 V)

### TECHNISCHE SPECIFICATIES

- Heavy-Duty Q-Fit
- CAN-BUS-systeem met twee lijnen
- Automatische uitlijning voor- en achterwielen
- Automatische parkeerrem
- Mechanische accu-uitschakeling in de motorruimte
- Elektrisch systeem: 24 V - IP67

### REALTIME INFORMATIE

- 7 inch touchscreen
- MCTS - Boordcomputersoftware Magni Combi Touch System
- Automatisch herkenningssysteem van de RFID-apparatuur
- LMI - Systeem van lastmoment-indicatoren
- Geïntegreerde diagnose aan boord en op afstand

### SERVICE

- MyMagni-connectiviteitssysteem van Trackunit (Gratis op aanvraag)
- Garantie van 24 maanden of 2.000 uur