



# HTH

## 16.10



BERGBAU

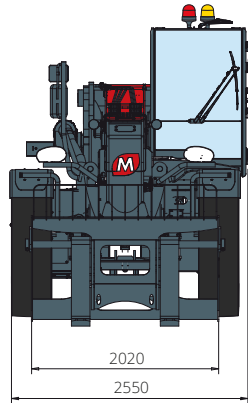


SCHWERTEIL-  
LOGISTIK

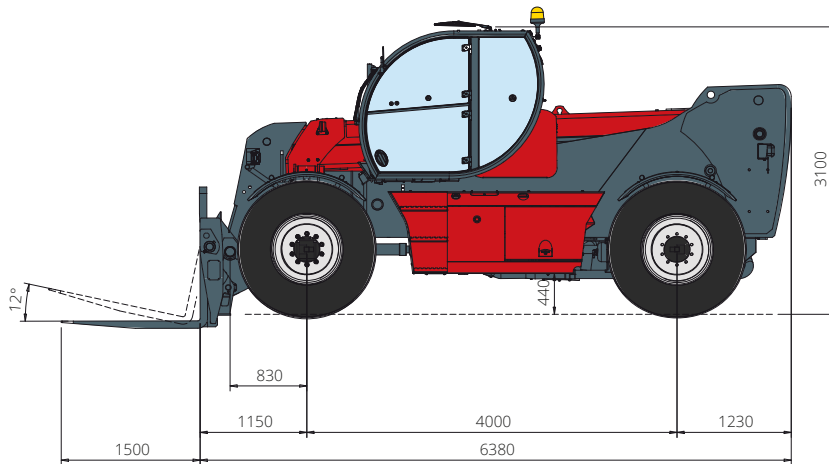


MILITÄRTECHNIK

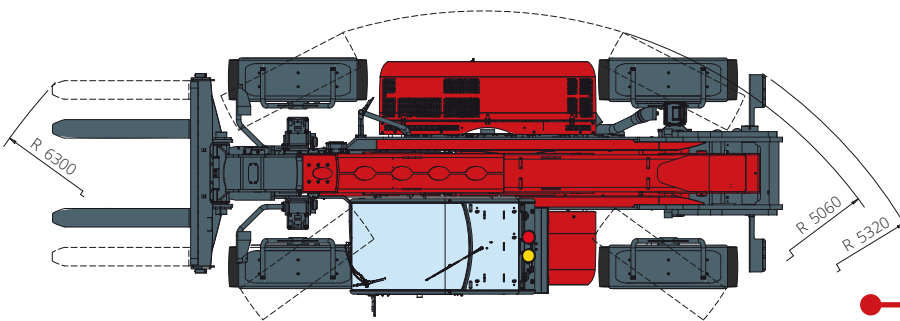
**ABMESSUNGEN (mm)**



**FRONTANSICHT**



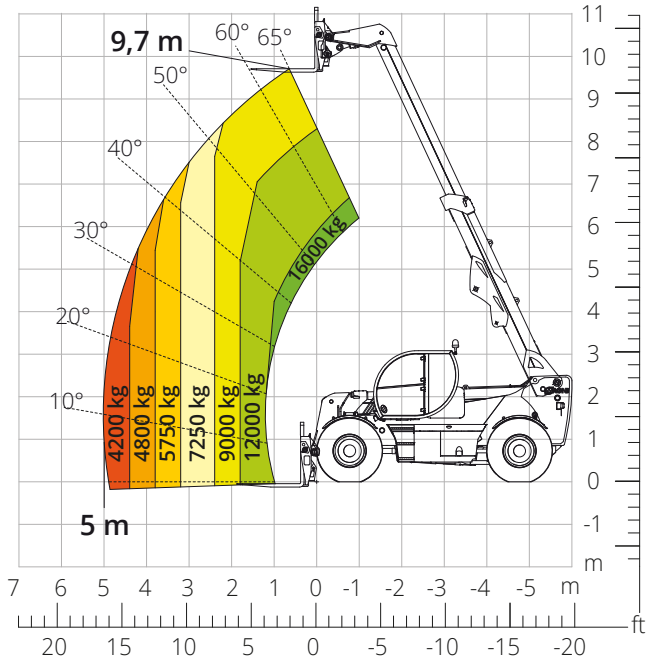
**SEITENANSICHT**



**AUFSICHT**

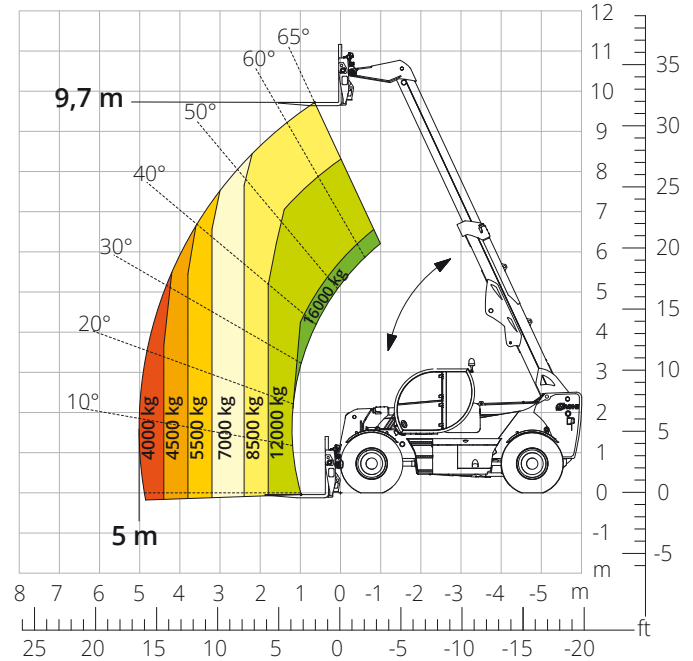
Lastdiagramm  
**FRONTAL AUF REIFEN  
(WELT OHNE AUS)**

ATT-03-022/ ATT-03-023



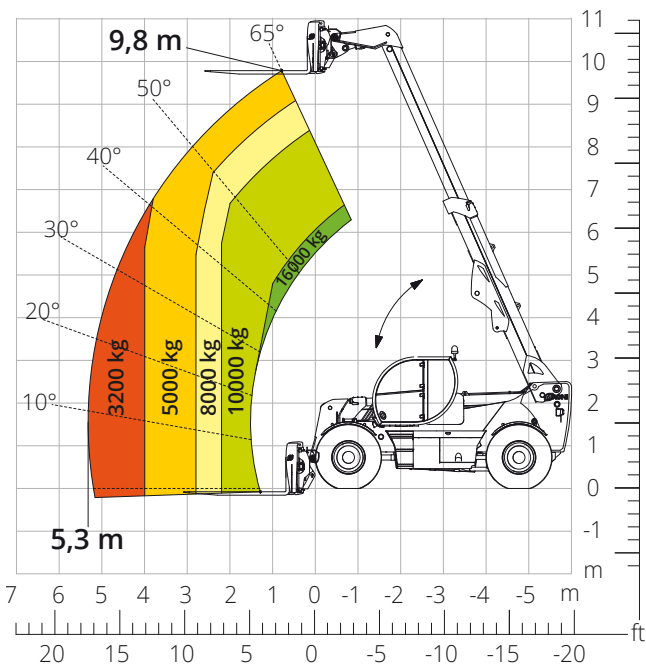
Lastdiagramm  
**FRONTAL AUF REIFEN (AUS)**

ATT-03-022/ ATT-03-023



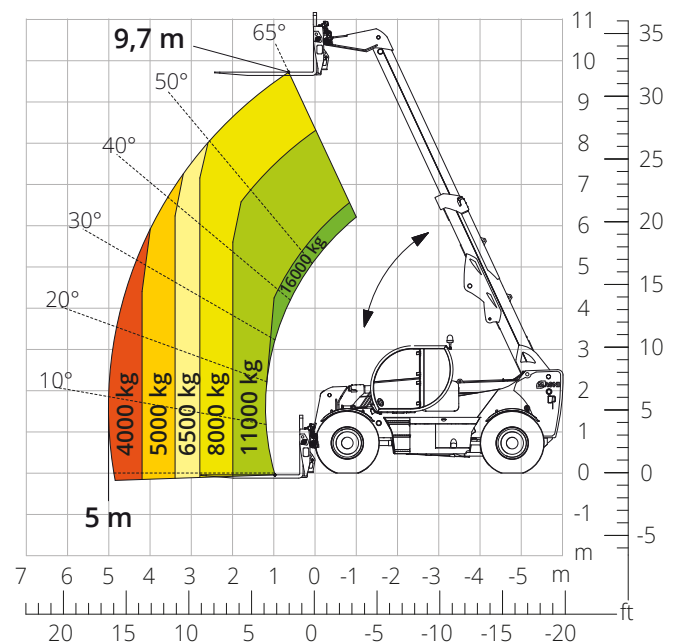
Lastdiagramm mit  
**GABELTRÄGER 16.000 kg MIT  
ZINKENVERSTELLUNG  
UND SEITENSCHIEBER**

ATT-03-024



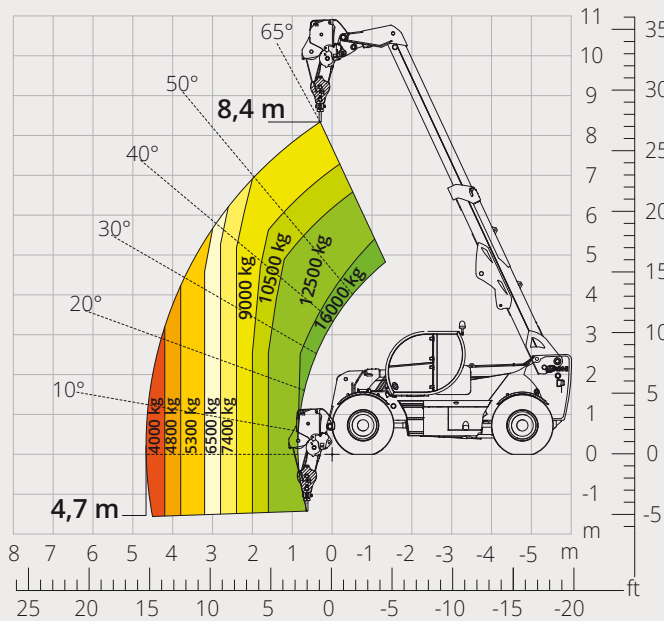
Lastdiagramm mit  
**GABELTRÄGER 16.000 kg  
MIT ZINKENVERSTELLUNG**

ATT-03-025



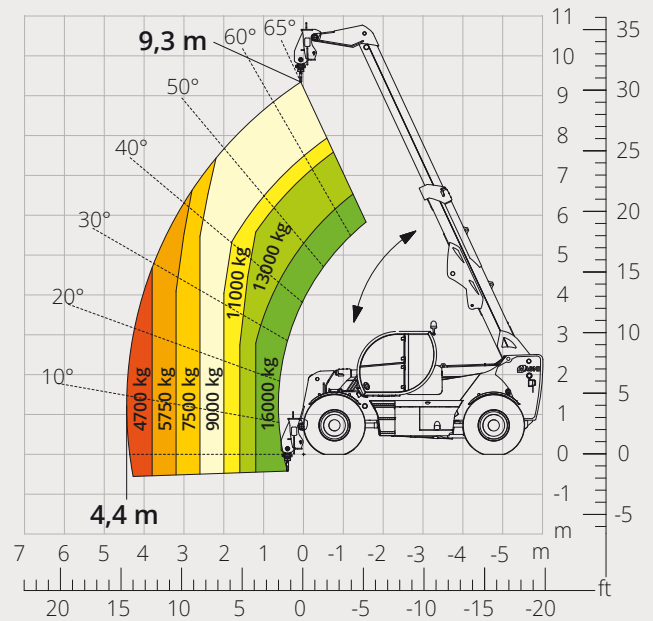
Lastdiagramm mit  
**SEILWINDE 16.000 kg**

ATT-02-008



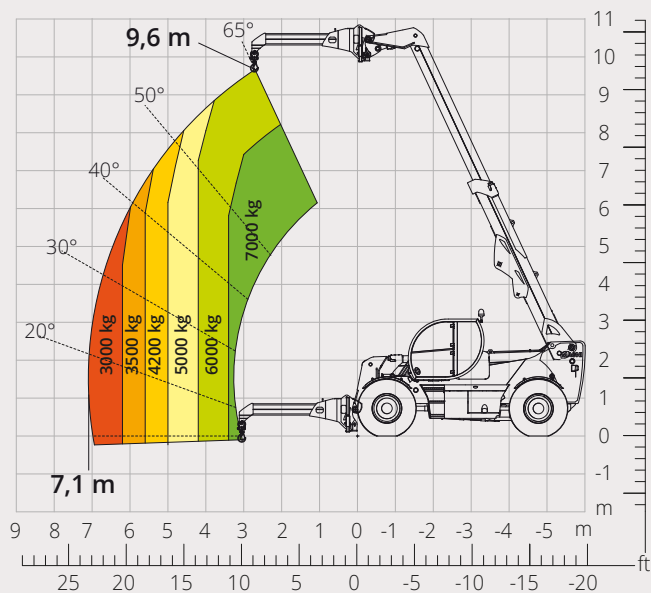
Lastdiagramm mit  
**LASTHAKEN 16.000 kg**

ATT-05-007



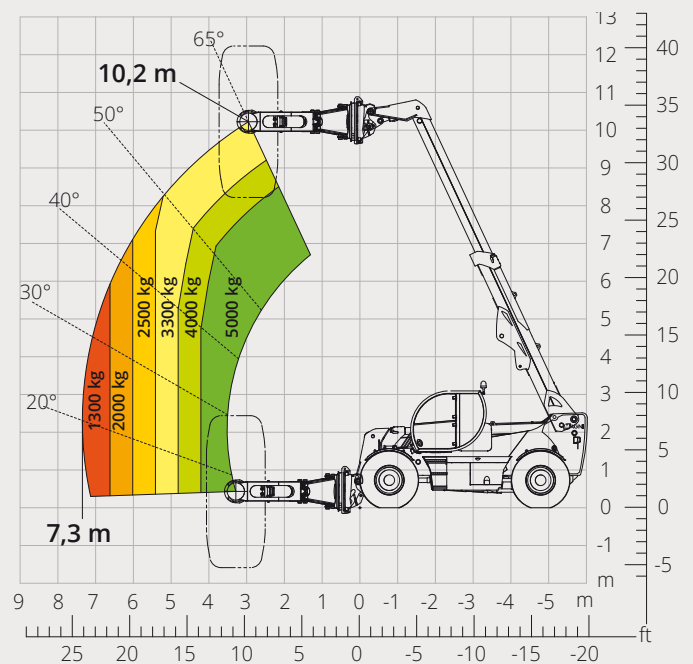
Lastdiagramm mit  
**AUSLEGER 8.000 kg**

ATT-04-026



Lastdiagramm mit  
**REIFENKLAMMER 8.000 kg**

ATT-06-006



<b>Maschinenbezeichnung</b>	Teleskopstapler	HTH 16.10	
	Maximale Tragkraft	16.000 kg	
	Maximale Hubhöhe	9,70 m	
	Max. Reichweite	5,00 m	
<b>Motor</b>	Modell	<b>Volvo TAD582 VE-Stage V</b>	<b>Volvo TAD552 VE-Stage IIIA</b>
	Nennleistung	160 kW (218 PS) bei 2.300 U/min	160 kW (218 PS) bei 2.200 U/min
	Max. Drehmoment	925 Nm bei 1.380 U/min	910 Nm bei 1.450 U/min
	Hubraum	5,13 l	
	Zylinderzahl	4 in Reihe	
	Bauart	Dieselmotor mit Common Rail Direkteinspritzung und Turboaufladung	
	Kühlsystem	Wassergekühlter Ladeluftkühler	
	<b>Fahrtrieb</b>	Typ	Hydrostatisch
Max. Druck		450 bar	
Getriebe		Dropbox-Getriebe mit 2 Fahrstufen für Vorwärts- und Rückwärtsfahrt	
<b>Achsen und Bremsen</b>		Typ	Heavy-Duty mit Planeten-Endantrieben
	Vorderachse	Automatischem Niveaueausgleich +/-8 Grad	
	Hinterachse	Pendel-Lenkachse	
	Anzahl der Antriebs-/Lenkräder	Allradantrieb/Allradlenkung	
	Lenkungsarten	Vorderrad-/Allrad-/Hundeganglenkung	
	Betriebsbremse	Servounterstützt, mit Pedal, an den Vorder- und Hinterrädern wirkend	
	Feststellbremse	Negativbremse, hydraulisch betätigt, an der Vorder- und Hinterachse wirkend	
	Bereifung	16,00- R 25	
<b>Leistungen</b>	Max. Fahrgeschwindigkeit	25 km/h	
	Steigfähigkeit (unbeladen)	56%	
	Wenderadius	5.060 mm	
<b>Gewichte</b>	Leergewicht*	20.500 kg	
	<b>Füllmengen</b>	Dieselmotorkraftstoff	200 l
AdBlue		40 l	
Hydrauliköl		210 l	
Motoröl		16 l	
Kühlmittel		47 l	
<b>Arbeitshydraulik</b>	Anlagentyp	Load-Sensing	
	Betriebspumpe	Verstellpumpe	
	Max. Hydraulikfördermenge	132 l/min	
	Max. Hydraulikfördermenge am Auslegerkopf	100 l/min	
	Max. Betriebsdruck	350 bar	
	Verteiler für Ausleger- und Oberwagenbewegungen	Proportionaler Steuerblock	
	Bewegungssteuerung	Elektroproportionaler Multifunktions-Joystick	
<b>Normenkonformität</b>	2006/42/CE: EU-Maschinenrichtlinie		
	2016/1628: Verordnung (EU) zu Schadstoffemissionen von Motoren der Stufe V		
	EN 1459-X: Sicherheitstechnische Anforderungen an Stapler mit veränderlicher Reichweite		
ROPS/FOPS Level 2: Standard für Schutzeinrichtungen			

Die in dieser Broschüre enthaltenen Daten dienen zur Information und können ohne Vorankündigung geändert werden.  
Alle Bilder dienen nur zur Veranschaulichung und bilden das Produkt möglicherweise nicht genau ab.

\* Das angegebene Gewicht bezieht sich auf die Maschine im Leerzustand mit Standardausstattung und könnte in Abhängigkeit von der gewählten Konfiguration abweichen.

## Die Standardkonfiguration der Maschine umfasst:

### KABINE

- Komfort-Sitz
- Verstellbare Lenksäule
- Analoges Joypad
- Heizung
- Klimaanlage
- FM/AM-Radio mit USB- und Bluetooth-Anschluss
- USB Typ-A (5 V) Eingänge

### ECHTZEIT INFORMATIONEN

- 7" Touchscreen
- MCTS - Magni Combi Touch System Software an Bord
- Automatisches System zur Erkennung von Anbaugeräten
- LMI - Überlastanzeiger
- Integrierte Onboard- und Ferndiagnose

### TECHNISCHE SPEZIFIKATIONEN

- Q-Fit Heavy-Duty
- CAN-BUS-System 2-polig
- Automatische Ausrichtung der Vorder- und Hinterräder
- Automatische Feststellbremse
- Mechanische Batterieabschaltung im Motorraum
- Elektrische Anlage: 24 V - IP67

### SERVICE

- MyMagni von Trackunit Telematiksystem (kostenlos, Verfügbarkeit auf Anfrage)
- Garantie: 24 Monate/2.000 Stunden