



HTH

16.10



MINES ET
CARRIÈRES



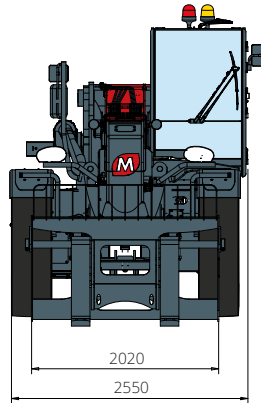
LOGISTIQUE
LOURDE



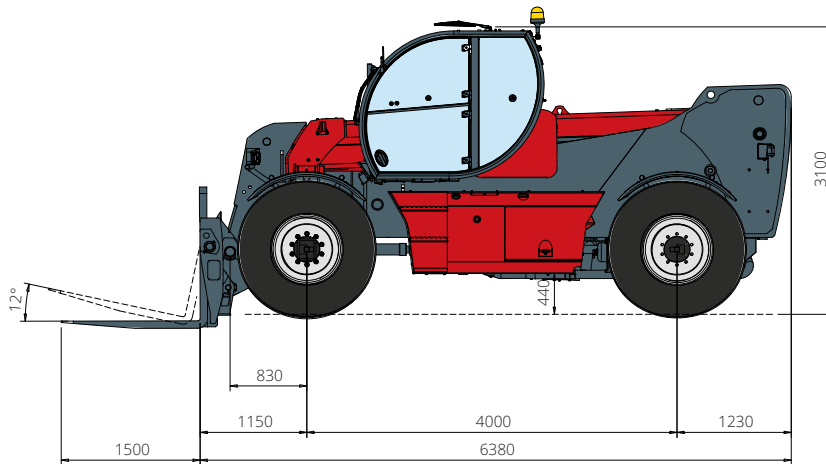
DÉFENSE

HTH 16.10

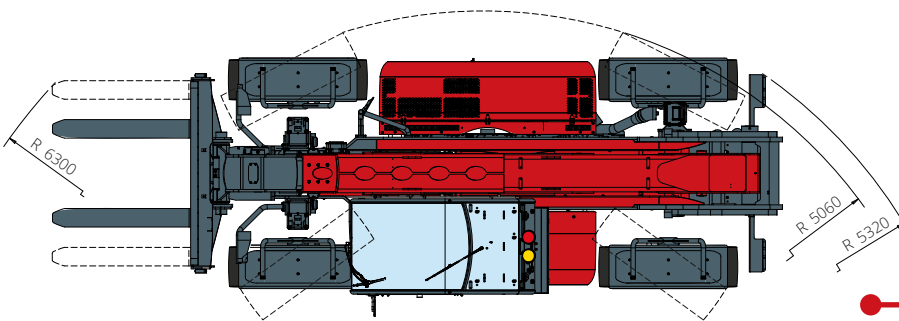
DIMENSIONS (mm)



Vue
FRONTALE



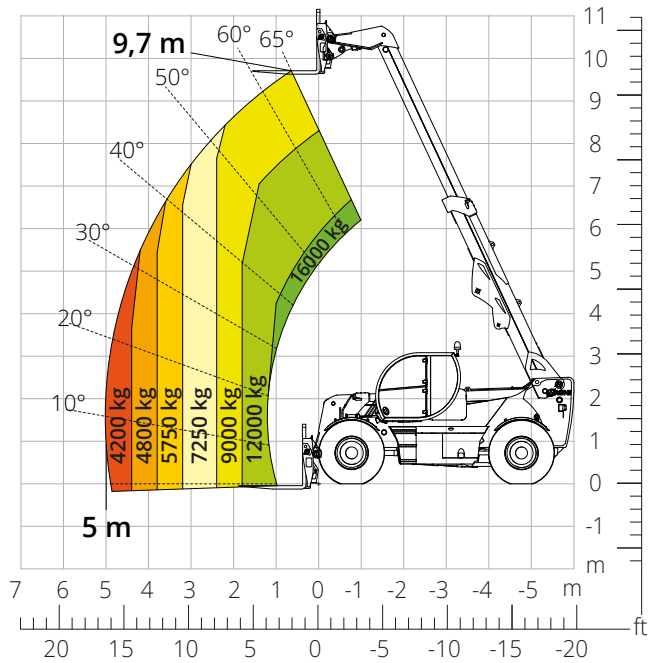
Vue
LATÉRALE



Vue
DE HAUT

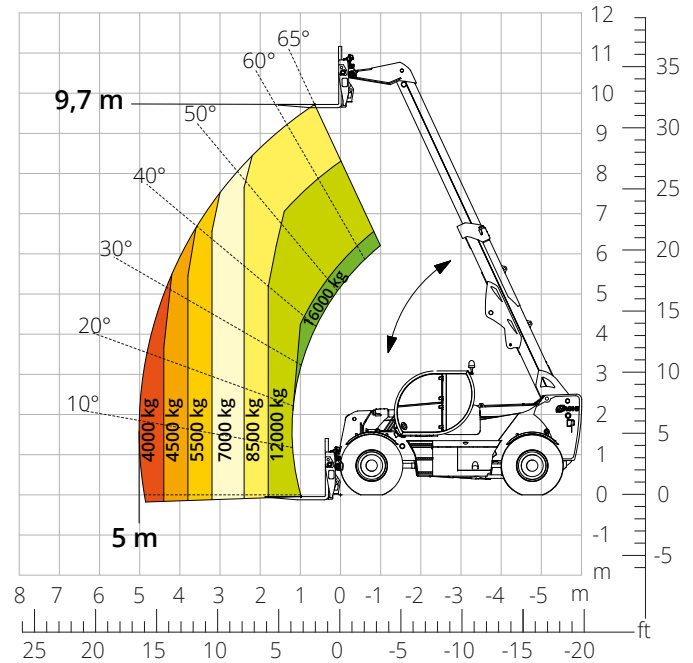
Abaque de charge
FRONTAL SUR PNEUS (MONDE PAS AUS)

ATT-03-022/ ATT-03-023



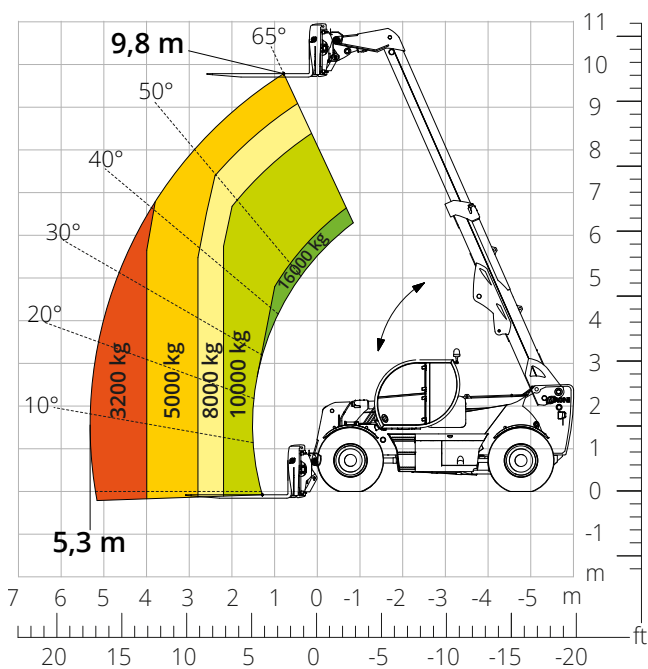
Abaque de charge
FRONTAL SUR PNEUS (AUS)

ATT-03-022/ ATT-03-023



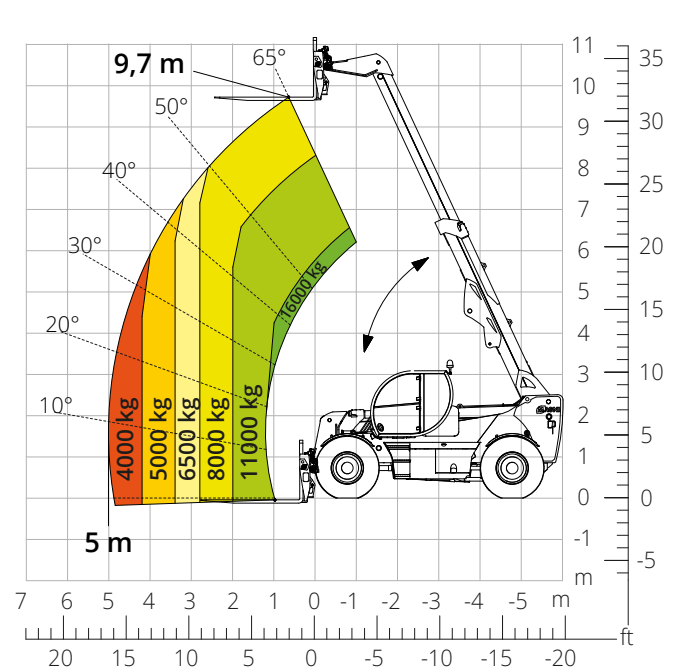
Abaque de charge avec
FOURCHES AVEC POSITIONNEUR ET DÉPLACEMENT LATÉRAL 16 000 kg

ATT-03-024



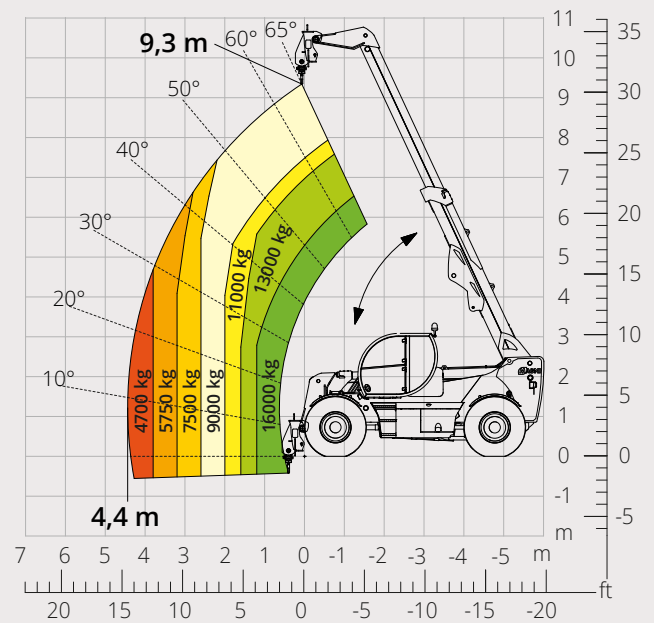
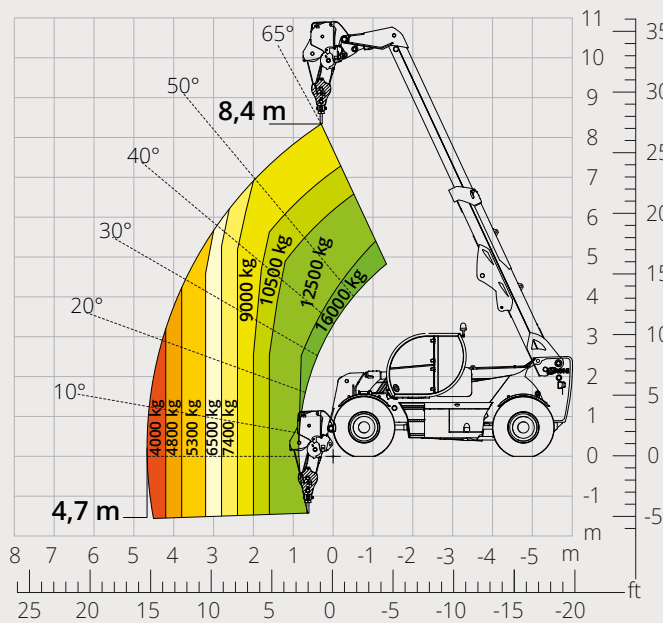
Abaque de charge avec
FOURCHES AVEC POSITIONNEUR 16 000 kg

ATT-03-025



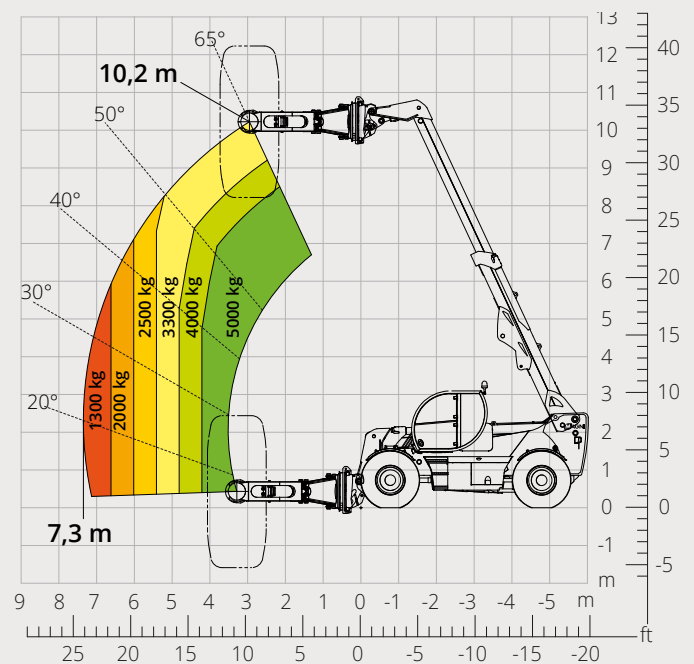
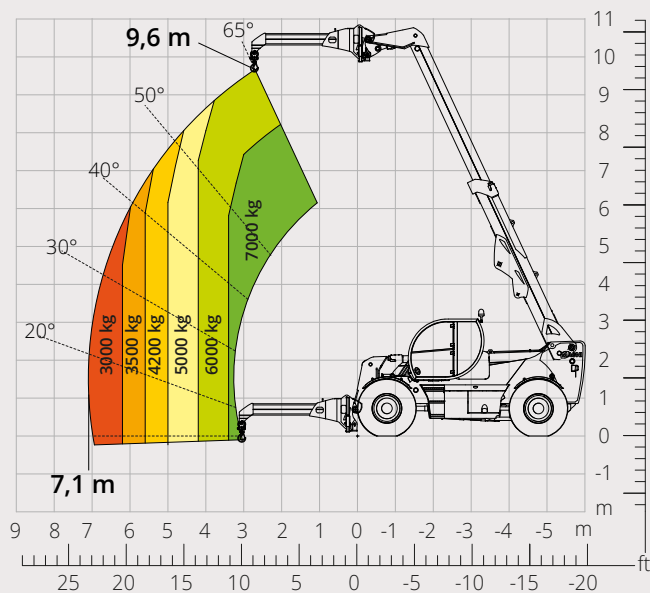
Abaque de charge avec
TREUIL 16 000 kg
 ATT-02-008

Abaque de charge avec
CROCHET 16 000 kg
 ATT-05-007



Abaque de charge avec
POTENCE 8 000 kg
 ATT-04-026

Abaque de charge avec
MANIPULATEUR ROUES 8 000 kg
 ATT-06-006



Désignation machine	Chariot élévateur télescopique	HTH 16.10	
	Capacité max. de levage	16 000 kg	
	Hauteur max. de levage	9,70 m	
	Déport maximal	5,00 m	
Moteur	Modèle	Volvo TAD582 VE-Stage V	Volvo TAD552 VE-Stage IIIA
	Puissance nominale	160 kW (218 ch) à 2 300 t/min	160 kW (218 ch) à 2 200 t/min
	Couple maximal	925 Nm à 1 380 t/min	910 Nm à 1 450 t/min
	Cylindrée	5,13 l	
	Nombre de cylindres	4 en ligne	
	Configuration moteur	Diesel à injection directe turbocompressé common rail	
	Circuit de refroidissement	Eau – intercooler	
	Type	Hydrostatique	
Transmission	Pression maximale	450 bar	
	Boîte de vitesses	Boîte transfert à 2 rapports avant et arrière	
	Type	Heavy-duty avec réducteurs épicycloïdaux	
Essieux et freins	Essieu avant	Directionnel avec nivellement +/- 8°	
	Essieu arrière	Directionnel et oscillant	
	Nbre roues motrices/directrices	4 roues motrices/directrices	
	Modes de braquage	Frontal/À quatre roues/En crabe	
	Frein de service	Assisté à pédale, action sur les roues avant et arrière	
	Frein de stationnement	Hydraulique à action négative sur essieux avant et arrière	
	Dimensions des pneus	16,00- R 25	
	Vitesse maximale de déplacement	25 km/h	
Performances	Pente accessible (sans charge)	56%	
	Rayon de braquage	5 060 mm	
Poids	Total à vide*	20 500 kg	
	Gazole	200 l	
Capacité réservoirs et circuits	AdBlue	40 l	
	Huile hydraulique	210 l	
	Huile moteur	16 l	
	Liquide de refroidissement	47 l	
Circuit hydraulique mouvements	Type circuits	Load sensing	
	Pompe services	Variable displacement	
	Capacité hydraulique maximale	132 l/min	
	Capacité hydraulique maximale tête de flèche	100 l/min	
	Pression maximale de travail	350 bar	
	Distributeur pour mouvements flèche et tourelle	Distributeur hydraulique proportionnel	
	Commande mouvements	Joystick électroproportionnel multifonction	
Normes appliquées	2006/42/CE: Directive Machines UE		
	2016/1628: Règlement UE relatif aux émissions des moteurs Stage V		
	EN 1459-X : Normes relatives à la sécurité des chariots automoteurs à portée variable		
	ROPS/FOPS niveau 2 : normes pour la structure de protection		

Les données de cette brochure sont fournies à titre d'informations et peuvent faire l'objet de modifications sans préavis.

Toutes les images sont fournies à titre indicatif uniquement et pourraient ne pas représenter exactement le produit.

* Le poids mentionné se rapporte à l'engin à vide avec équipement standard et pourrait varier selon la configuration choisie.

La configuration standard de la machine inclut :

CABINE

- Siège Comfort
- Colonne de direction réglable
- Joypad analogique
- Chauffage
- Climatisation
- Autoradio FM/AM avec USB et connexion Bluetooth
- Entrées USB Type-A (5 V)

INFORMATIONS EN TEMPS RÉEL

- Écran tactile 7 pouces
- MCTS - Logiciel embarqué Magni Combi Touch System
- Système de reconnaissance automatique des outils RFID
- LMI - Système de contrôle de charge
- Diagnostic intégré à bord et à distance

CARACTÉRISTIQUES TECHNIQUES

- Q-Fit à usage intensif
- Système CAN-BUS à deux lignes
- Alignement automatique des roues avant et arrière
- Frein de stationnement automatique
- Coupe-batterie mécanique du compartiment moteur
- Circuit électrique : 24 V -IP67

SERVICE

- Système de connectivité MyMagni by Trackunit (Gratuit sur demande)
- Garantie 24 mois ou 2 000 heures