



HTH

16.10



MINIERE E
CAVE



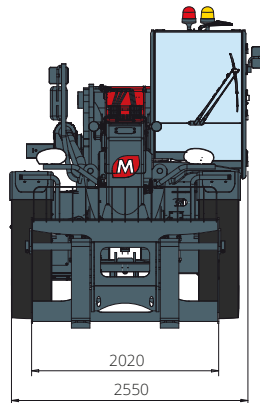
LOGISTICA
PESANTE



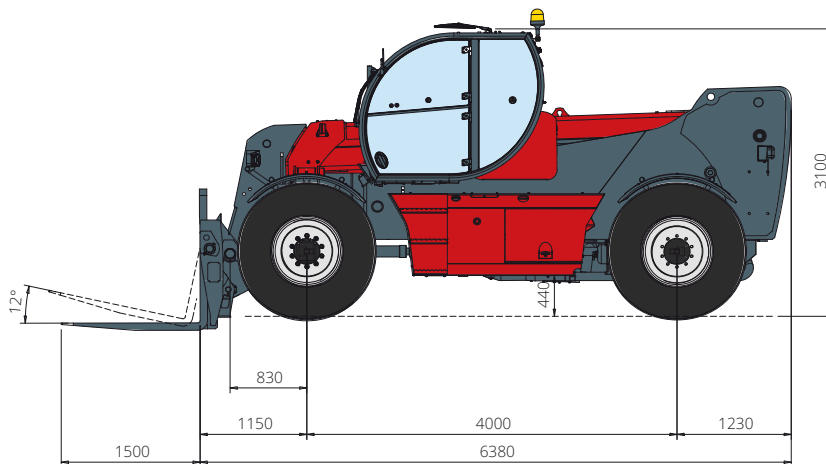
DIFESA

HTH 16.10

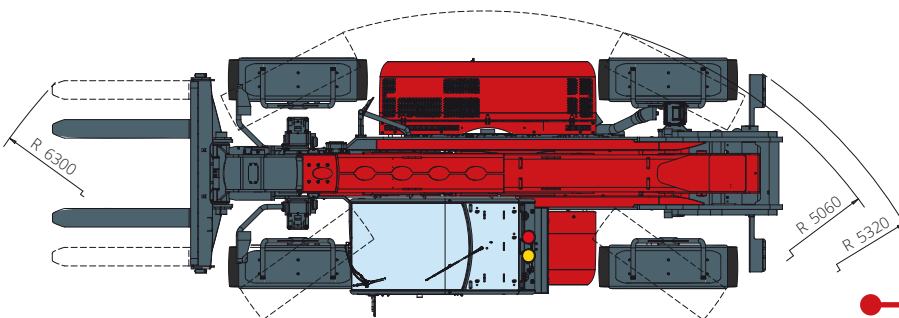
DIMENSIONI (mm)



Vista
FRONTALE



Vista
LATERALE



Vista
ZENITALE

Diagramma portate
**FRONTALE SU PNEUMATICI
(MONDO NO AUS)**

ATT-03-022/ ATT-03-023

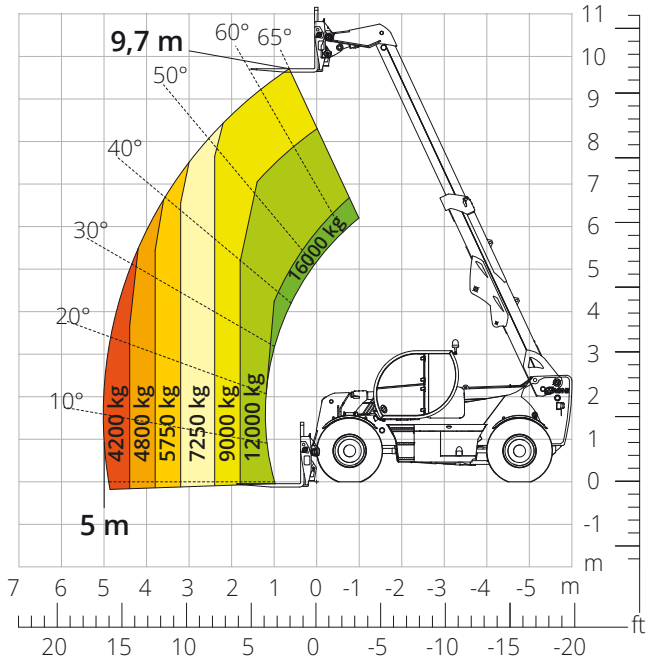


Diagramma portate
FRONTALE SU PNEUMATICI (AUS)

ATT-03-022/ ATT-03-023

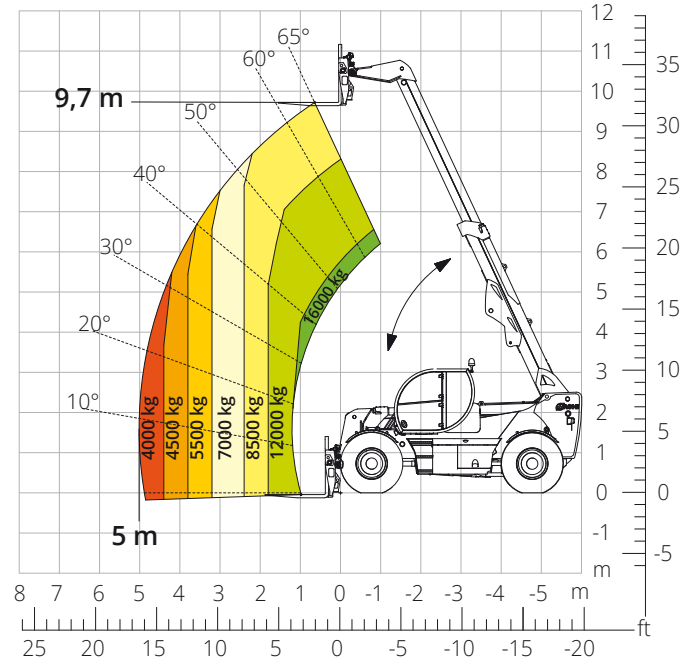


Diagramma portate con
**FORCHE CON POSIZIONATORE E
TRASLATORE 16.000 kg**

ATT-03-024

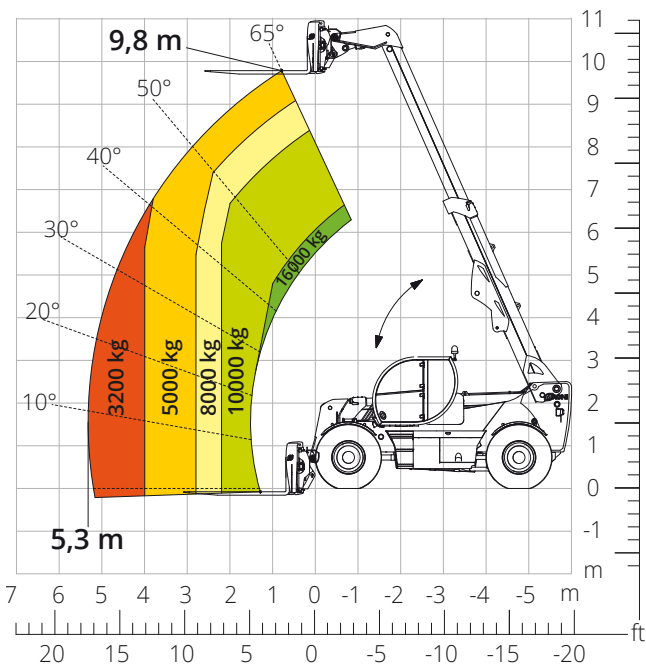


Diagramma portate con
FORCHE CON POSIZIONATORE 16.000 kg

ATT-03-025

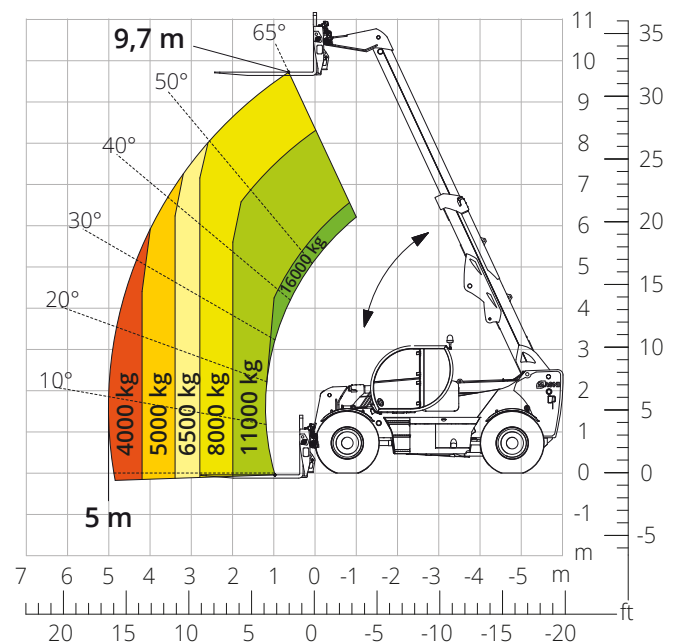


Diagramma portate con
ARGANO 16.000 kg

ATT-02-008

Diagramma portate con
GANCIO 16.000 kg

ATT-05-007

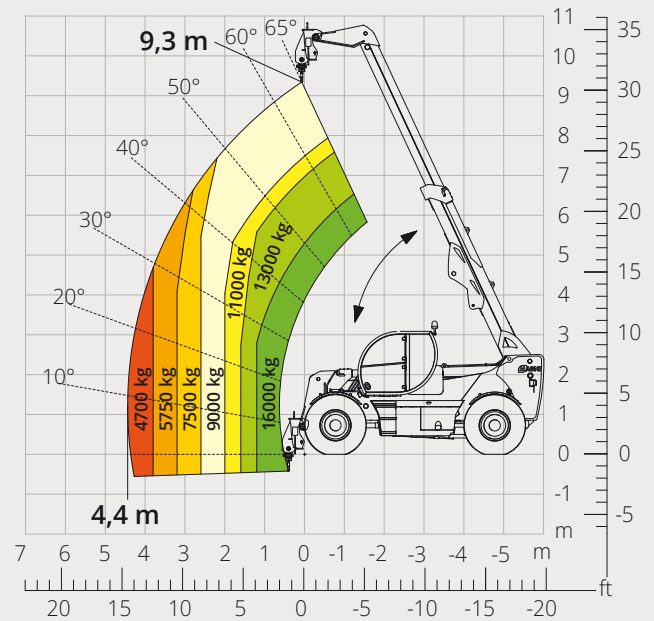
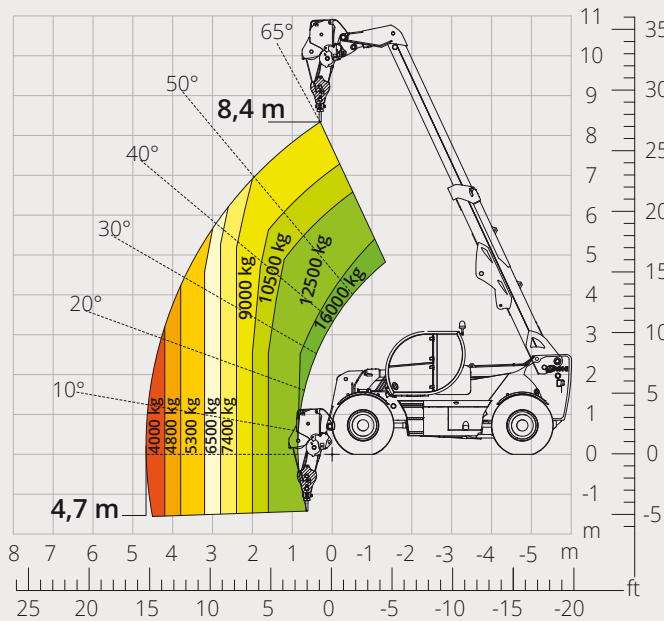
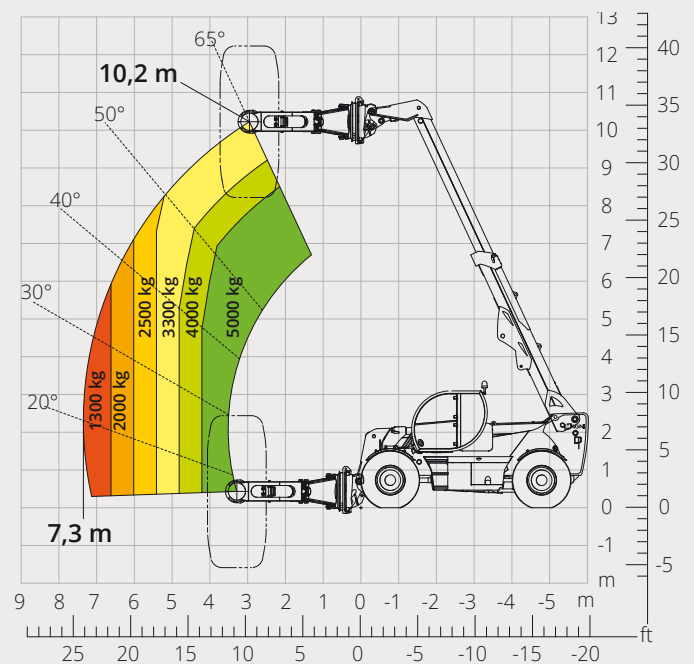
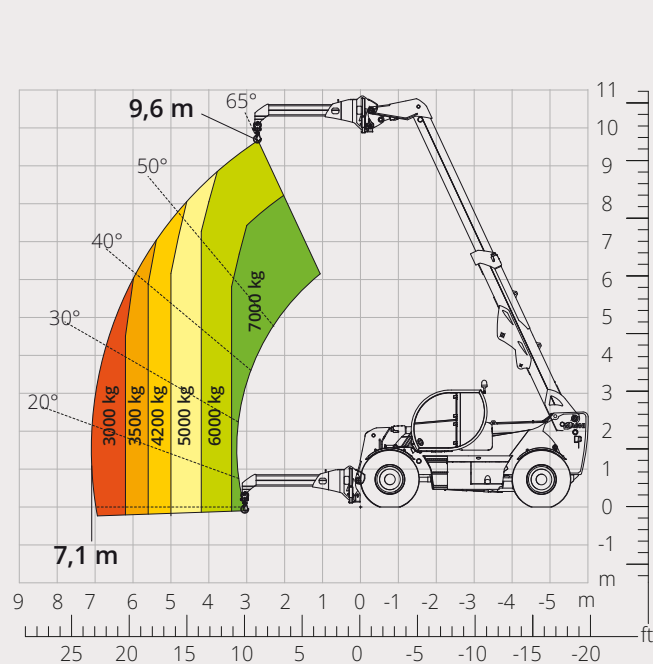


Diagramma portate con
BRACCETTO SCATOLATO 8.000 kg

ATT-04-026

Diagramma portate con
PINZA PNEUMATICI 8.000 kg

ATT-06-006



Designazione macchina	Sollevatore telescopico	HTH 16.10	
	Capacità massima di sollevamento	16.000 kg	
	Altezza massima di sollevamento	9,70 m	
	Sbraccio massimo	5,00 m	
Motore	Modello	Volvo TAD582 VE-Stage V	Volvo TAD552 VE-Stage IIIA
	Potenza nominale	160 kW (218 cv) a 2.300 giri/min	160 kW (218 cv) a 2.200 giri/min
	Coppia massima	925 Nm a 1.380 giri/min	910 Nm a 1.450 giri/min
	Cilindrata	5,13 l	
	Numero cilindri	4 in linea	
	Configurazione motore	Diesel a iniezione diretta turbocompresso common rail	
	Impianto di raffreddamento	Acqua - Intercooler	
	Trasmissione	Tipo	Idrostatica
Pressione massima		450 bar	
Cambio		Dropbox a 2 rapporti avanti e indietro	
Assali e freni	Tipo	Heavy-duty con riduttori epicicloidali	
	Assale anteriore	Sterzante con livellamento +/- 8°	
	Assale posteriore	Sterzante e basculante	
	N. ruote motrici/sterzanti	4WD - 4WS	
	Modalità di sterzata	Frontale/Concentrica/A granchio	
	Freno di servizio	Servoassistito a pedale, azione sulle ruote anteriori e posteriori	
	Freno di stazionamento	Idraulico ad azione negativa su assale anteriore	
	Misure pneumatici	16,00- R 25	
Prestazioni	Velocità massima di traslazione	25 km/h	
	Pendenza superabile (a vuoto)	56%	
	Raggio di sterzata	5.060 mm	
Masse	Totale a vuoto*	20.500 kg	
	Gasolio	200 l	
Capacità serbatoi e impianti	AdBlue	40 l	
	Olio idraulico	210 l	
	Olio motore	16 l	
	Liquido di raffreddamento	47 l	
	Tipologia impianti	Load Sensing	
Impianto idraulico per movimenti	Pompa servizi	A cilindrata variabile	
	Max. portata idraulica	132 l/min	
	Max. portata idraulica testa braccio	100 l/min	
	Pressione max di lavoro	350 bar	
	Distributore per movimenti braccio e torretta	Distributore idraulico proporzionale	
	Comando movimenti	Joystick elettroproporzionale multifunzione	
	Conformità normative	2006/42/CE: Direttiva macchine UE	
2016/1628: Regolamento UE relativo alle emissioni dei motori stage V			
EN 1459-X: Relativa alle norme sui requisiti di sicurezza dei carrelli a sbraccio variabile ROPS/FOPS livello 2: relativo allo standard per le strutture di protezione			

I dati del presente opuscolo sono informativi e possono essere modificati senza preavviso.

Tutte le immagini sono fornite unicamente a scopo illustrativo e potrebbero non rappresentare esattamente il prodotto.

** il peso indicato si riferisce al mezzo a vuoto con allestimento standard e potrebbe variare in base alla configurazione scelta.*

La configurazione standard della macchina include:

CABINA

- Sedile Comfort
- Colonna sterzo regolabile
- Joypad analogico
- Riscaldamento
- Aria condizionata
- Autoradio FM/AM con USB e connettività Bluetooth
- Ingressi USB Type-A (5V)

REAL TIME INFORMATION

- Schermo touch 7 pollici
- MCTS - Software di bordo Magni Combi Touch System
- Sistema di riconoscimento automatico delle attrezzature RFID
- LMI - Sistema controllo del carico
- Diagnostica integrata a bordo e da remoto

CARATTERISTICHE TECNICHE

- Heavy-Duty Q-fit
- Sistema CAN-bus a due linee
- Allineamento automatico ruote anteriori e posteriori
- Freno di stazionamento automatico
- Staccabatterie meccanico nel vano motore
- Impianto elettrico 24V -IP67

SERVIZIO

- Sistema di connettività MyMagni by Trackunit (Disponibile gratuitamente su richiesta)
- Garanzia 24 mesi o 2000 ore