

# HTH 16.10



GÓRNICTWO  
I WYDOBYWANIE  
KAMIENIA



LOGISTYKA  
CIĘŻKA

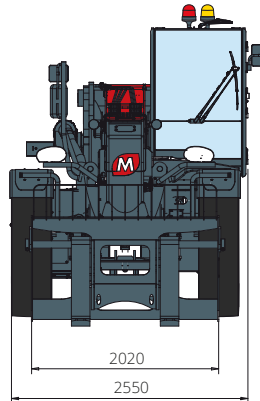


SEKTOR  
OBRONNY

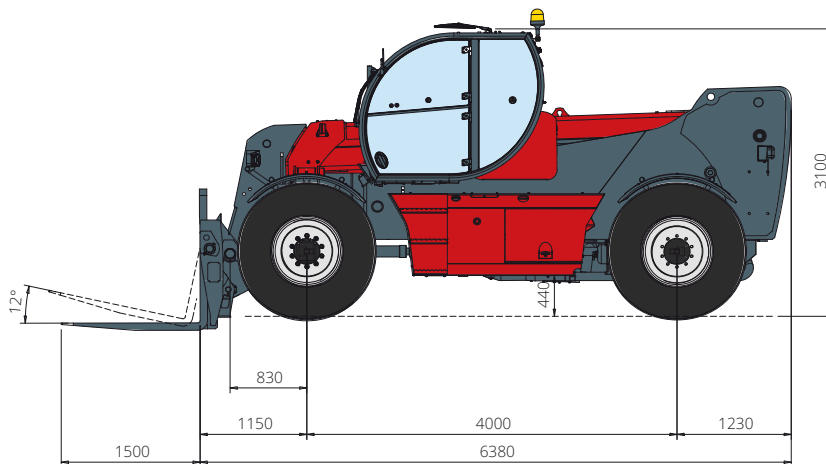


# HTH 16.10

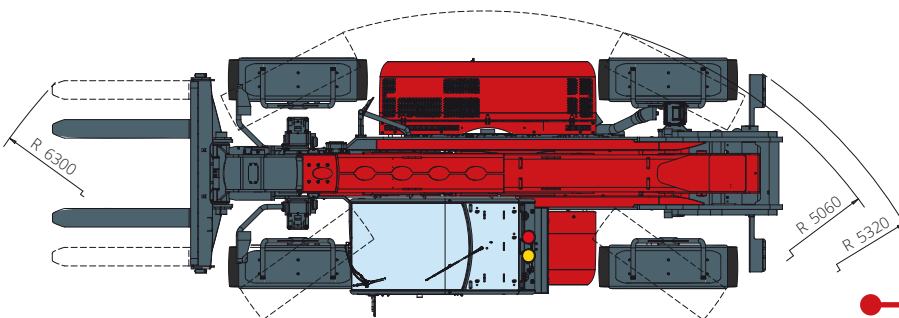
## WYMIARY (mm)



**Widok  
Z PRZODU**



**Widok  
Z BOKU**



**Widok  
Z GÓRY**

Diagram obciążeń  
**OSPRZĘT PRZEDNI, NA KOŁACH (ŚWIAT, OPRÓCZ AUSTRALII)**

ATT-03-022/ ATT-03-023

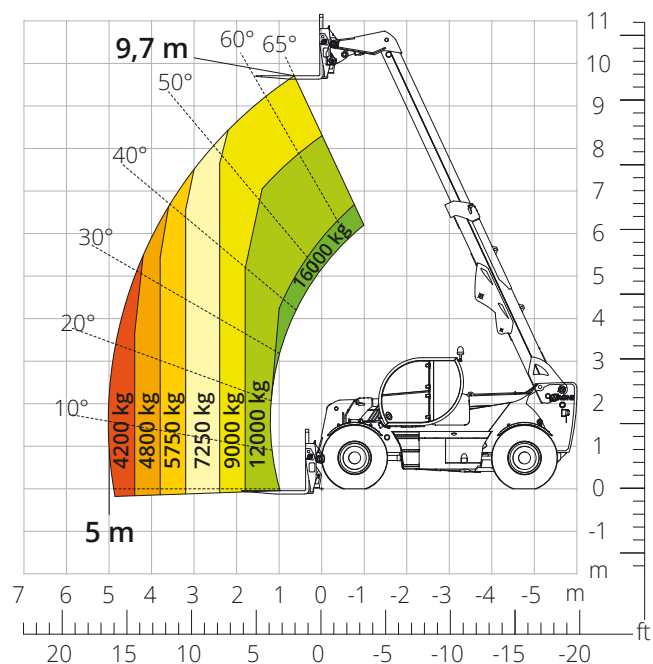


Diagram obciążeń  
**OSPRZĘT PRZEDNI, NA KOŁACH (AUSTRALIA)**

ATT-03-022/ ATT-03-023

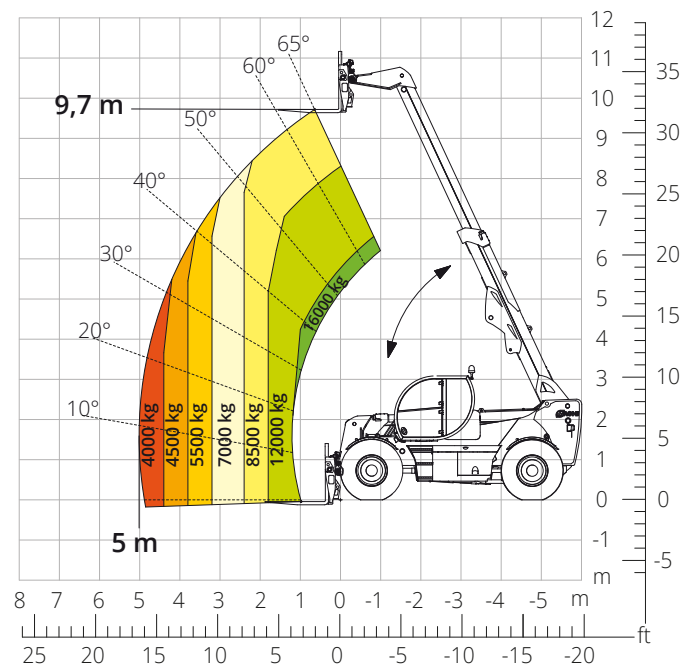


Diagram obciążeń z  
**WIDŁAMI Z PRZYRZĄDEM USTAWCZYM I PRZESUWEM, 16 000 kg**

ATT-03-024

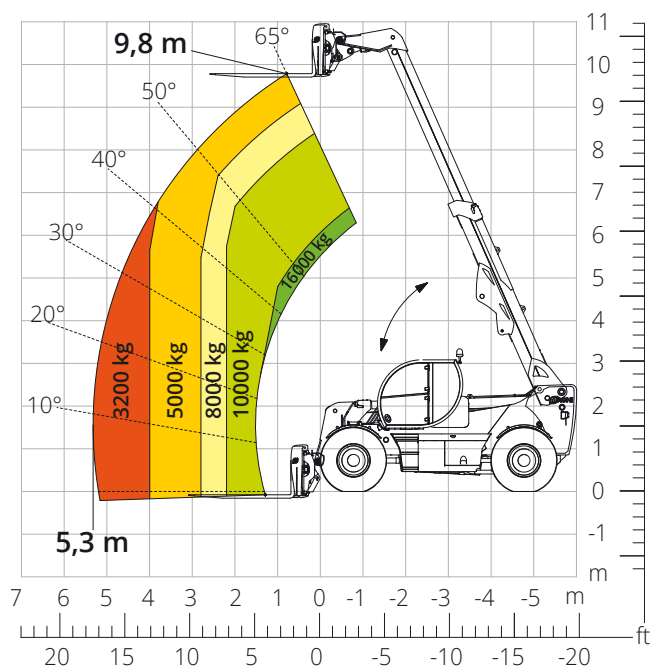


Diagram obciążeń z  
**WIDŁAMI Z PRZYRZĄDEM USTAWCZYM, 16 000 kg**

ATT-03-025

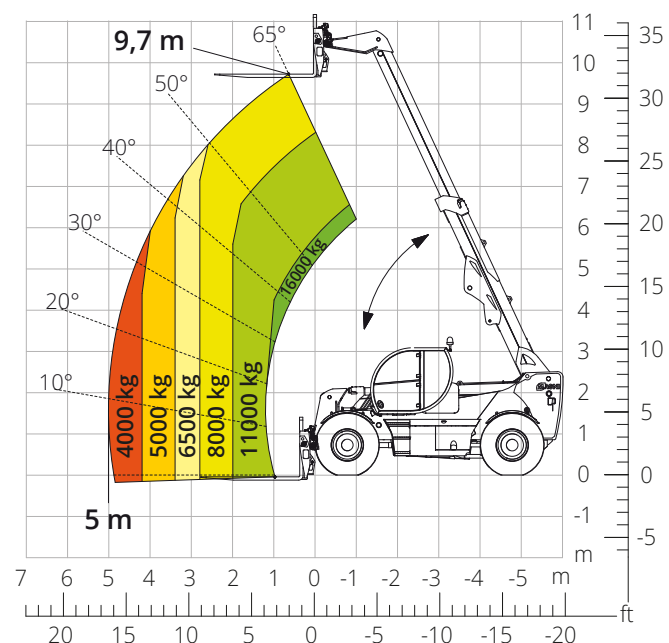


Diagram obciążeń z  
**WCIĄGARKĄ, 16 000 kg**

ATT-02-008

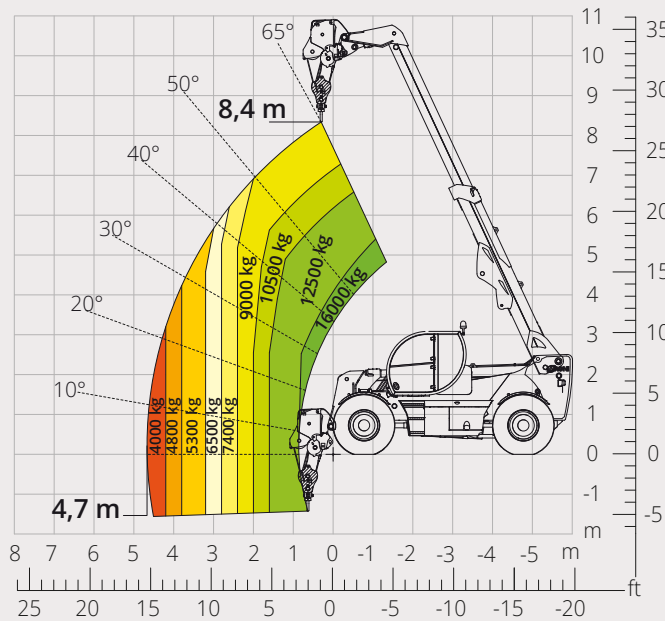


Diagram obciążeń z  
**HAKIEM, 16 000 kg**

ATT-05-007

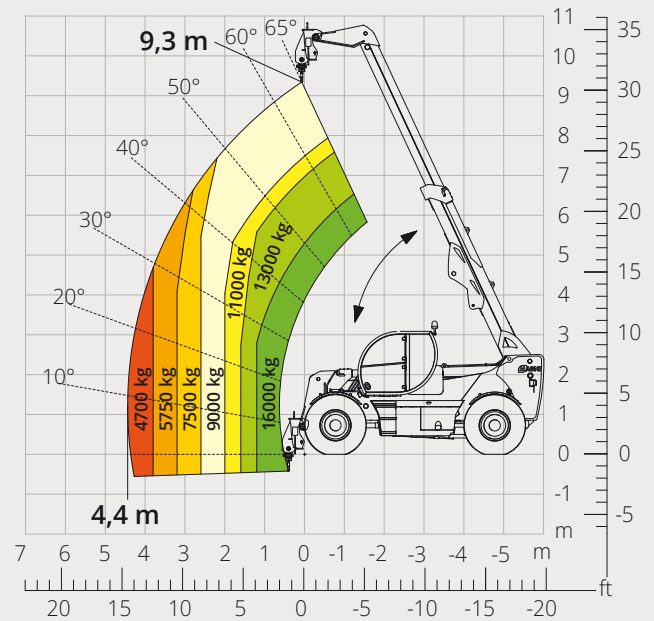


Diagram obciążeń z  
**ŻURAWIEM, 8.000 kg**

ATT-04-026

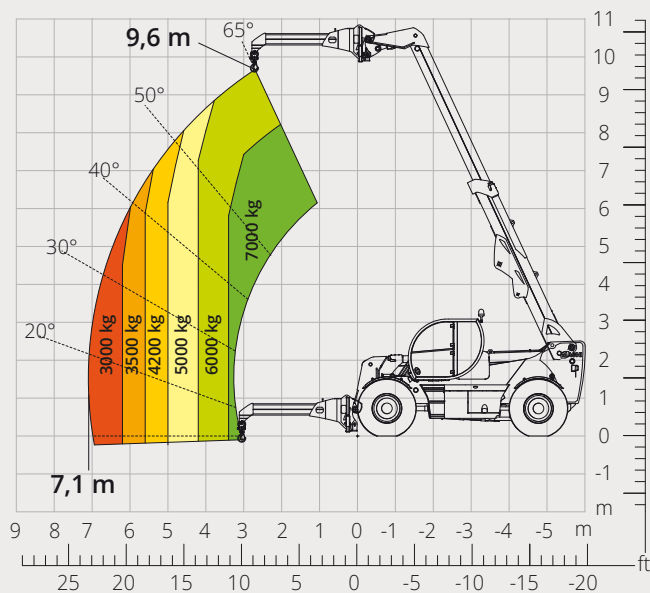
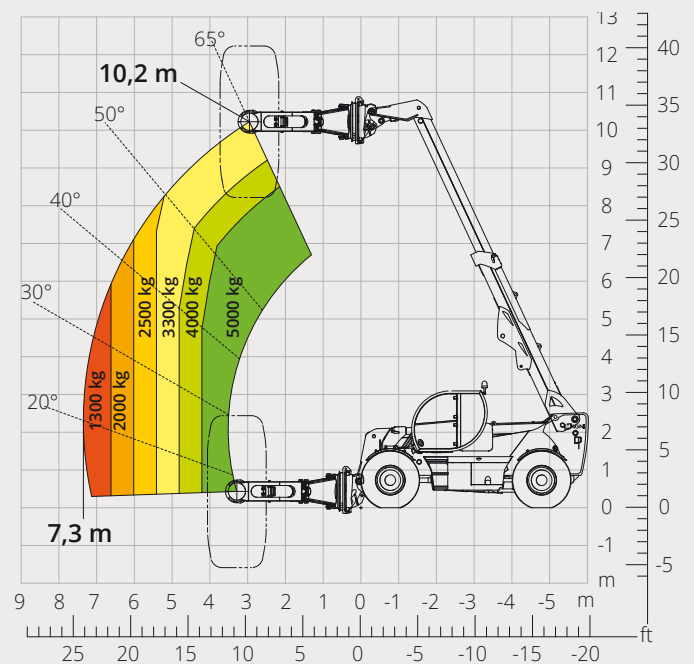


Diagram obciążeń z  
**MANIPULATOREM DO OPON, 8.000 kg**

ATT-06-006



<b>Opis maszyny</b>	Podnośnik teleskopowy	HTH 16.10	
	Maksymalny udźwig	16 000 kg	
	Maksymalna wysokość podnoszenia	9,70 m	
	Maksymalna rozpiętość	5,00 m	
<b>Silnik</b>	Model	<b>Volvo TAD582 VE-Stage V</b>	<b>Volvo TAD552 VE-Stage IIIA</b>
	Moc znamionowa	160 kW (218 KM) przy 2.300 obr./min	
	Maksymalny moment obrotowy	925 Nm przy 1.380 obr./min	
	Pojemność	5,13 l	
	Liczba cylindrów	4 w układzie rzędowym	
	Konfiguracja silnika	Turbodoładowany diesel z bezpośrednim wtryskiem i systemem common rail	
	Układ chłodzenia	Płyn chłodzący - intercooler	
<b>Napęd</b>	Typ	Hydrostatyczny	
	Ciśnienie maksymalne	450 barów	
	Skrzynia biegów	Dropbox, 2 prędkości: przód - tył	
<b>Osie i hamulce</b>	Typ	Wzmocnione, z przekładniami planetarnymi	
	Oś przednia	Skrętna, z poziomowaniem, +/- 8°	
	Oś tylna	Skrętna i wahliwa	
	Przesuw boczny	4WD - 4WS	
	Liczba kół skrętnych	Jedna oś skrętna / dwie osie skrętne / funkcja kraba	
	Tryby skrętu	Pedał wspomagany serwomechanizmem, działający na kółka przednie i tylne	
	Hamulec główny	Hydrauliczny, z ujemnym oddziaływaniem na oś przednią	
	Hamulec postojowy	16,00- R 25	
<b>Osiągi</b>	Rozmiary opon	25 km/h	
	Promień skrętu (po oponach)	56%	
	Promień skrętu	5.060 mm	
<b>Masy</b>	Całkowita na pusto*	20 500 kg	
<b>Pojemność zbiorników i instalacji</b>	Olej napędowy	200 l	
	AdBlue	40 l	
	Olej hydrauliczny	210 l	
	Olej silnikowy	16 l	
	Płyn chłodzący	47 l	
<b>Instalacja hydrauliczna do ruchu</b>	Typologia instalacji	Wykrywanie obciążenia	
	Pompa główna	Zmienny wydatek	
	Maks. przepływ hydrauliczny	132 l/min	
	Maks. przepływ hydrauliczny głowicy wysięgnika	100 l/min	
	Ciśnienie robocze maks.	350 barów	
	Rozdzielacz dla ruchów wysięgnika	Rozdzielacz hydrauliczny proporcjonalny	
	Sterowaniem ruchem	Wielofunkcyjny joystick elektro-proporcjonalny	
<b>Zgodność z normami</b>	2006/42/WE: Dyrektywa maszynowa UE		
	2016/1628: Rozporządzenie UE dotyczące emisji silników spalinowych (etap V)		
	EN 1459-X: Dotycząca wymogów bezpieczeństwa wózków jezdniowych podnośnikowych ze zmiennym wysięgiem ROPS/FOPS poziom 2: dotycząca norm dla struktur ochronnych		

Dane zawarte w tej broszurze mają charakter informacyjny i mogą ulec zmianie bez wcześniejszego powiadomienia.  
Wszystkie zdjęcia mają charakter poglądowy i mogą nie odzwierciedlać dokładnie rzeczywistego wyglądu produktu.

\*Podana masa odnosi się do pojazdu bez obciążenia z wyposażeniem standardowym i może się różnić w zależności od wybranej konfiguracji.

Standardowa konfiguracja maszyny obejmuje następujące elementy:

## KABINA

Wygodny fotel  
Regulowana kolumna kierownicy  
Analogowy joystick  
Ogrzewanie  
Klimatyzacja  
Radio FM/AM z łącznością USB i Bluetooth  
Złącza USB typu A (5 V)

## INFORMACJE W CZASIE RZECZYWISTYM

Ekran dotykowy, 7"  
MCTS – Magni Combi Touch System – oprogramowanie pokładowe  
Automatyczny system rozpoznawania narzędzi RFID  
LMI – wskaźnik momentu obciążenia  
Zintegrowana diagnostyka pokładowa i zdalna

## DANE TECHNICZNE

Szybkozłącze do prac ciężkich  
dwuliniowy system magistrali CAN  
Automatyczne wyrównywanie kół przednich i tylnych  
Automatyczny hamulec postojowy  
Mechaniczny wyłącznik akumulatora w komorze silnika  
Układ elektryczny: 24 V – IP67

## OBSŁUGA SERWISOWA

System łączności MyMagni by Trackunit (bezpłatnie na życzenie)  
Gwarancja: 24 miesiące/2.000 godzin