



# HTH

# 25.11



MINAS/  
CANTERAS



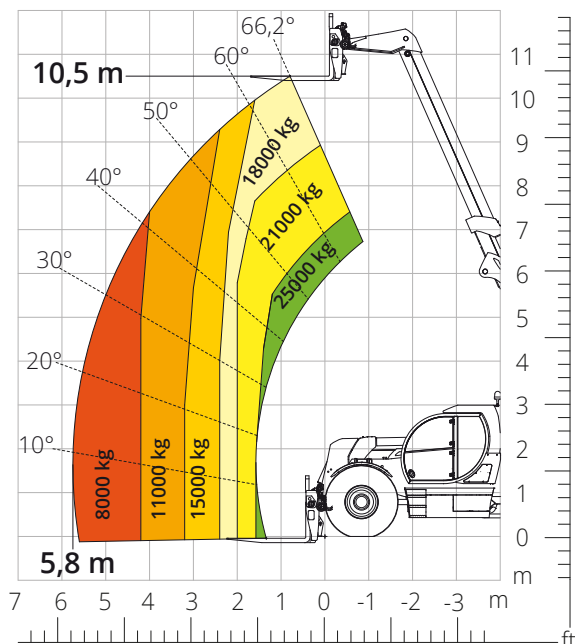
LOGÍSTICA  
PESADA



DEFENSA

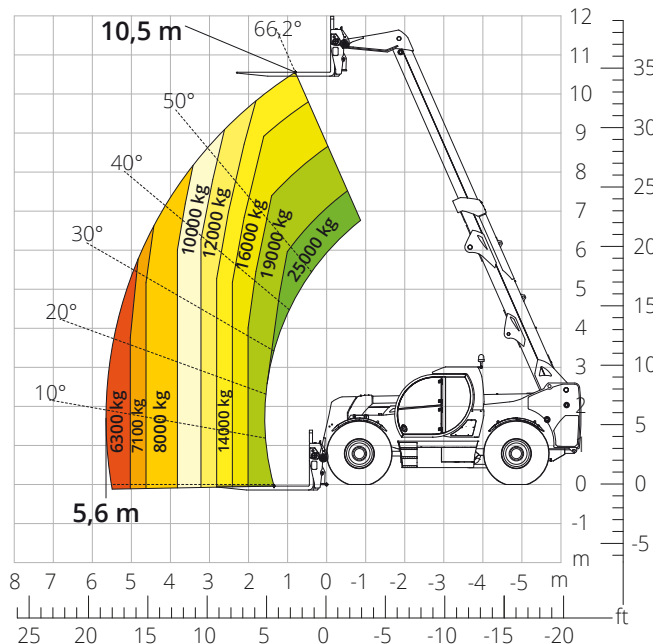
Esquema de capacidades de carga  
**DELANTERA SOBRE NEUMÁTICOS  
 (MUNDO)**

ATT-03-027



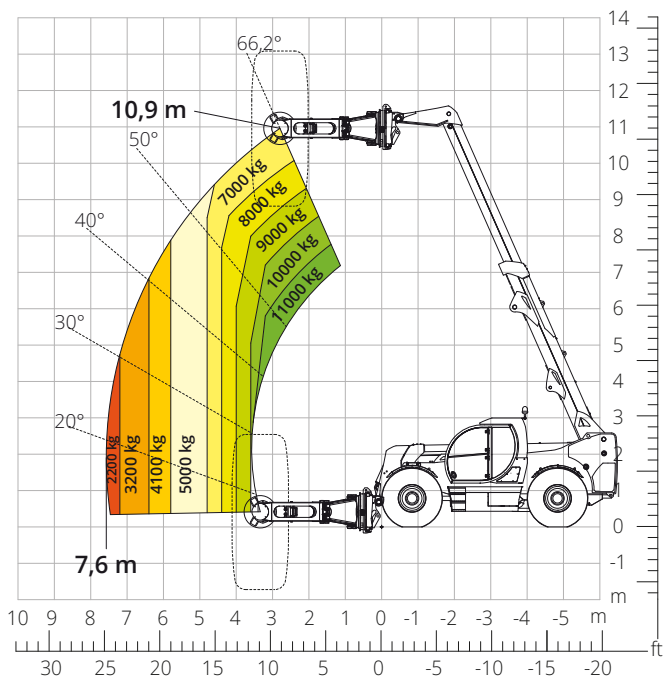
Esquema de capacidades de carga  
**DELANTERA SOBRE NEUMÁTICOS  
 (MUNDO) - CARRO DE HORQUILLAS  
 CON POSICIONADOR - HORQUILLAS DE  
 2400 mm DE LARGO**

ATT-03-028



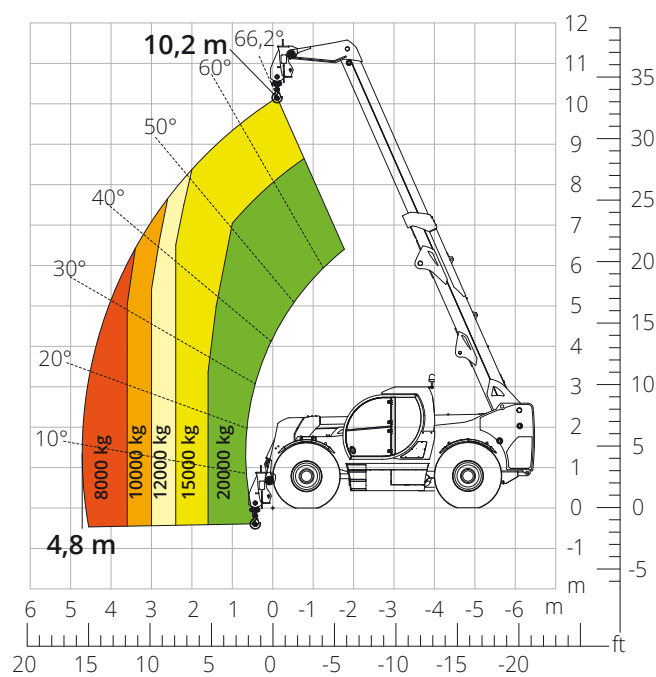
Esquema de capacidades de carga con  
**MANIPULADOR DE NEUMÁTICOS  
 16000 kg**

ATT-06-007



Esquema de capacidades de carga con  
**GANCHO 20000 kg**

ATT-05-008



<b>Descripción de la máquina</b>	Manipulador telescópico	HTH 25.11	
	Capacidad máxima de elevación	25000 kg	
	Altura máxima de elevación	10,50 m	
	Alcance máximo	5,80 m	
<b>Motor</b>	Modelo	<b>Volvo TAD583 VE-Stage V</b>	<b>Volvo TAD552 VE-Stage IIIA</b>
	Potencia nominal	175 kW (238 CV) a 2300 rpm	
	Par máximo	975 Nm a 1380 rpm	
	Cilindrada	5,13 l	
	Número de cilindros	4 en línea	
	Configuración del motor	Diésel de inyección directa turboalimentado common rail	
	Sistema de refrigeración	Agua - intercooler	
<b>Transmisión</b>	Tipo	Hidroestática	
	Presión máxima	450 bar	
	Caja de cambios	Caja de transferencia de 2 marchas adelante y atrás	
<b>Ejes y frenos</b>	Tipo	Para carga pesada con reductores epicicloidales	
	Eje delantero	De dirección con nivelación +/-10°	
	Eje trasero	De dirección con inclinación	
	Número de ruedas motrices/directrices	4 ruedas motrices/directrices	
	Tipos de dirección	Frontal/Giro reducido/De cangrejo	
	Freno de servicio	Servofreno de pedal, actúa en las ruedas delanteras y traseras	
	Freno de estacionamiento	Hidráulico negativo en eje delantero y trasero	
<b>Prestaciones</b>	Medidas de neumáticos	18,00 - R 25	
	Velocidad máxima de desplazamiento	25 km/h	
	Pendiente superable (sin carga)	64%	
	Radio de giro	5410 mm	
<b>Pesos</b>	Total en vacío*	29700 kg	
	Combustible	200 l	
<b>Capacidad de depósitos y sistemas</b>	AdBlue	40 l	
	Aceite hidráulico	200 l	
	Aceite del motor	16 l	
	Líquido refrigerante	47 l	
<b>Sistema hidráulico para movimientos</b>	Tipo de sistemas	Detección de carga	
	Bomba de servicios	Desplazamiento variable	
	Máximo caudal hidráulico	165 l/min	
	Máximo caudal hidráulico en cabeza de brazo	100 l/min	
	Presión máx. de trabajo	350 bar	
	Distribuidor para movimientos de brazo y torreta	Distribuidor hidráulico proporcional	
<b>Cumplimiento normativo</b>	Control de movimientos	Joystick electroproporcional multifunción	
	2006/42/CE: Directiva de Máquinas UE		
	2016/1628: Reglamento UE sobre las emisiones de los motores Stage V		
	EN 1459-X: relativa a las normas sobre requisitos de seguridad de carretillas de alcance variable ROPS/FOPS de nivel 2: sobre la norma para las estructuras de protección		

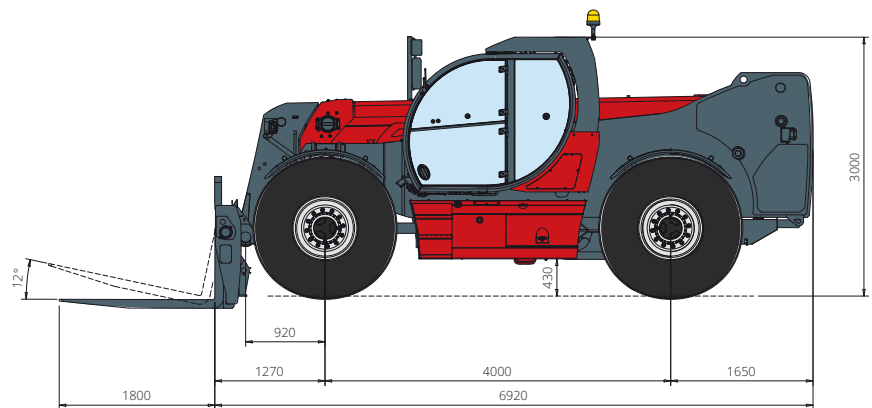
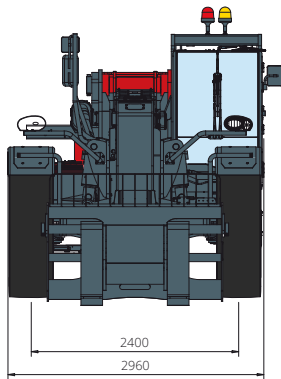
Los datos de este folleto son informativos y están sujetos a cambios sin previo aviso.

Las imágenes se presentan únicamente con fines ilustrativos; podrían no representar el producto exactamente.

\* El peso indicado se refiere al vehículo en vacío con equipamiento estándar y puede variar en función de la configuración elegida.

# HTH 25.11

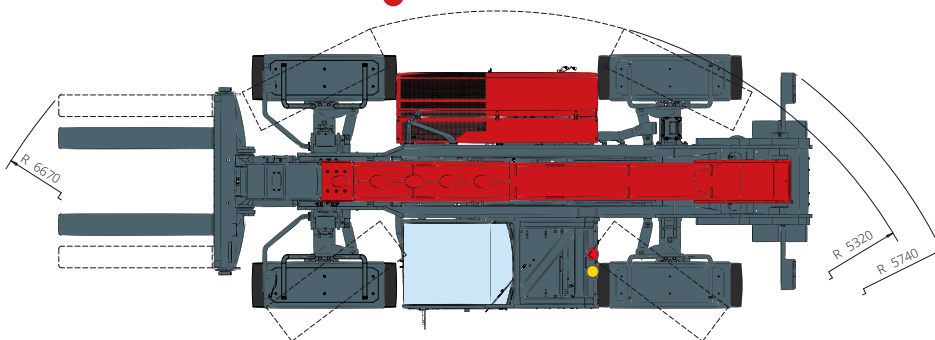
## DIMENSIONES (mm)



Vista  
**FRONTAL**

Vista  
**SUPERIOR**

Vista  
**LATERAL**



La configuración estándar de la máquina incluye:

### CABINA

- Asiento Comfort
- Columna de dirección ajustable
- Joypad analógico
- Calefacción
- Aire acondicionado
- Autorradio AM/FM con USB y conectividad Bluetooth
- Entradas USB tipo A (5 V)

### CARACTERÍSTICAS TÉCNICAS

- Q-Fit para carga pesada
- Sistema CAN-BUS de dos líneas
- Alineación automática de las ruedas delanteras y traseras
- Freno de estacionamiento automático
- Desconector de batería mecánico en el compartimento del motor
- Sistema eléctrico 24 V - IP67

### INFORMACIÓN EN TIEMPO REAL

- Pantalla táctil de 7 pulgadas
- MCTS - Software de a bordo Magni Combi Touch System
- Sistema automático de reconocimiento de accesorios RFID
- LMI - Indicador del momento de carga
- Diagnóstico integrado a bordo y a distancia

### SERVICIO

- Sistema de conectividad MyMagni by Trackunit (Disponible de forma gratuita bajo petición)
- Garantía de 24 meses o 2000 horas