

# HTH 25.11



GÓRNICTWO  
I WYDOBYWANIE  
KAMIENIA



LOGISTYKA  
CIĘŻKA



SEKTOR  
OBRONNY



Diagram obciążeń  
**OSPRZĘT PRZEDNI, NA KOŁACH (ŚWIAT)**

ATT-03-027

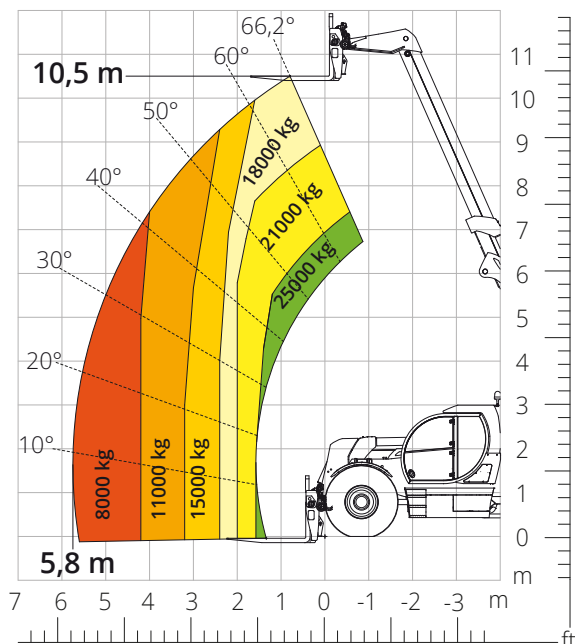


Diagram obciążeń  
**OSPRZĘT PRZEDNI, NA KOŁACH (ŚWIAT)**  
 - KARETKA WIDEŁ Z PRZYRZĄDEM  
 USTAWCZYM - DŁUGOŚĆ WIDEŁ  
 2.400 mm

ATT-03-028

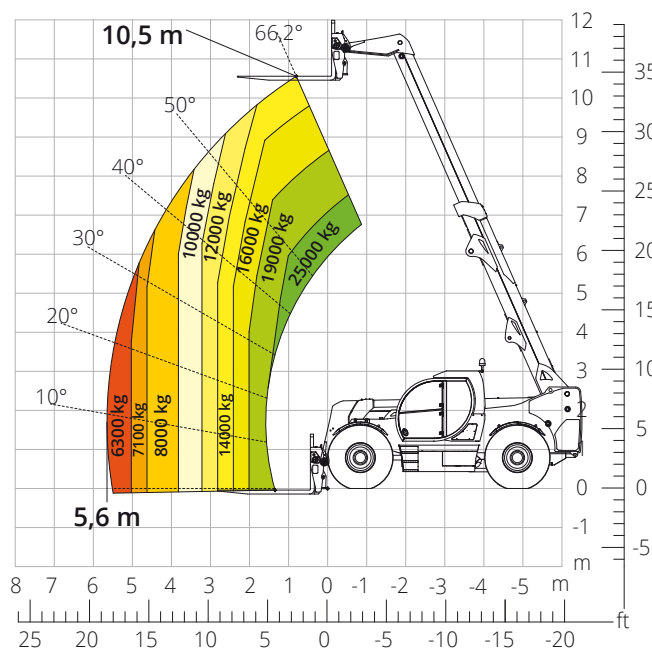


Diagram obciążeń z  
**MANIPULATOREM DO OPON, 16 000 kg**

ATT-06-007

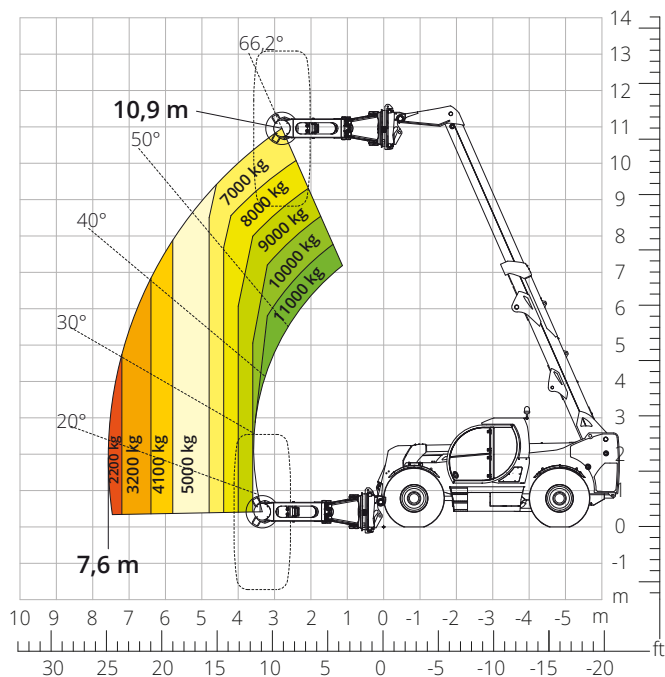
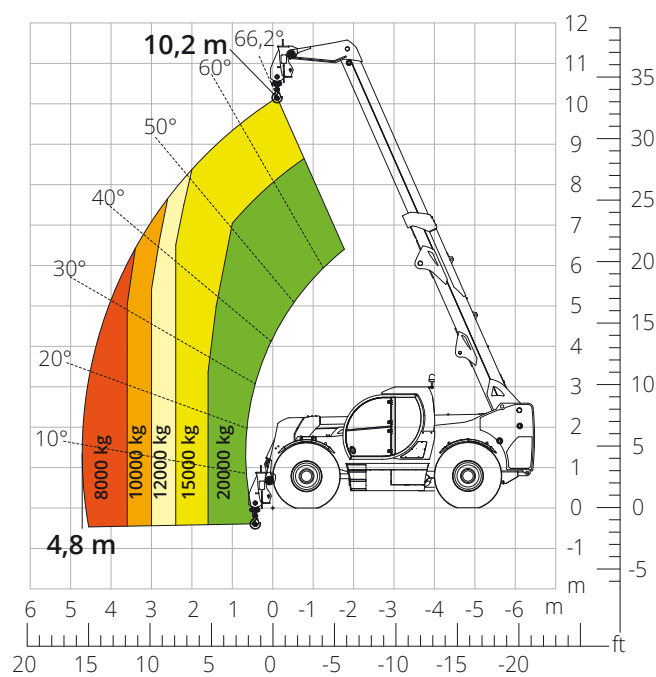


Diagram obciążeń z  
**HAKIEM, 20 000 kg**

ATT-05-008



|  |  |  |                                   |
|--|--|--|-----------------------------------|
| <b>Opis maszyny</b>                      | Podnośnik teleskopowy  | HTH 25.11  |                                   |
|  | Maksymalny udźwig  | 25 000 kg  |                                   |
|  | Maksymalna wysokość podnoszenia  | 10,50 m  |                                   |
|  | Maksymalna rozpiętość  | 5,80 m   |                                   |
| <b>Silnik</b>                            | Model  | <b>Volvo TAD583 VE-Stage V</b>   | <b>Volvo TAD552 VE-Stage IIIA</b> |
|  | Moc znamionowa   | 175 kW (238 KM) przy 2.300 obr./min                                    |                                   |
|  | Maksymalny moment obrotowy   | 975 Nm przy 1.380 obr./min   |                                   |
|  | Pojemność  | 5,13 l   |                                   |
|  | Liczba cylindrów   | 4 w układzie rzędowym  |                                   |
|  | Konfiguracja silnika   | Turbodoładowany diesel z bezpośrednim wtryskiem i systemem common rail |                                   |
|  | Układ chłodzenia   | Płyn chłodzący – intercooler   |                                   |
| <b>Napęd</b>                             | Typ  | Hydrostatyczny   |                                   |
|  | Ciśnienie maksymalne   | 450 barów  |                                   |
|  | Skrzynia biegów  | Dropbox, 2 prędkości: przód – tył                                      |                                   |
| <b>Osie i hamulce</b>                    | Typ  | Wzmocnione, z przekładniami planetarnymi                               |                                   |
|  | Oś przednia  | Skrętna, z poziomowaniem, +/- 10°                                      |                                   |
|  | Oś tylna   | Skrętna i wahliwa  |                                   |
|  | Przesuw boczny   | 4WD – 4WS  |                                   |
|  | Liczba kół skrętnych   | Jedna oś skrętna / dwie osie skrętne / funkcja kraba                   |                                   |
|  | Tryby skrętu   | Pedał wspomagany serwomechanizmem, działający na koła przednie i tylne |                                   |
|  | Hamulec główny   | Hydrauliczny, z ujemnym oddziaływaniem na osie przednią i tylną        |                                   |
| <b>Osiągi</b>                            | Hamulec postojowy  | 18,00- R 25  |                                   |
|  | Rozmiary opon  | 25 km/h  |                                   |
|  | Promień skrętu (po oponach)  | 64%  |                                   |
|  | Promień skrętu   | 5.410 mm   |                                   |
| <b>Masy</b>                              | Całkowita na pusto*  | 29 700 kg  |                                   |
|  | Olej napędowy  | 200 l  |                                   |
| <b>Pojemność zbiorników i instalacji</b> | AdBlue   | 40 l   |                                   |
|  | Olej hydrauliczny  | 200 l  |                                   |
|  | Olej silnikowy   | 16 l   |                                   |
|  | Płyn chłodzący   | 47 l   |                                   |
| <b>Instalacja hydrauliczna do ruchu</b>  | Typologia instalacji   | Wykrywanie obciążenia  |                                   |
|  | Pompa główna   | Zmienny wydatek  |                                   |
|  | Maks. przepływ hydrauliczny  | 165 l/min  |                                   |
|  | Maks. przepływ hydrauliczny głowicy wysięgnika   | 100 l/min  |                                   |
|  | Ciśnienie robocze maks.  | 350 barów  |                                   |
|  | Rozdzielacz dla ruchów wysięgnika  | Rozdzielacz hydrauliczny proporcjonalny                                |                                   |
| <b>Zgodność z normami</b>                | Sterowaniem ruchem   | Wielofunkcyjny joystick elektro-proporcjonalny                         |                                   |
|  | 2006/42/WE: Dyrektywa maszynowa UE   |  |                                   |
|  | 2016/1628: Rozporządzenie UE dotyczące emisji silników spalinowych (etap V)  |  |                                   |
|  | EN 1459-X: Dotycząca wymogów bezpieczeństwa wózków jezdniowych podnośnikowych ze zmiennym wysięgiem ROPS/FOPS poziom 2: dotycząca norm dla struktur ochronnych |  |                                   |

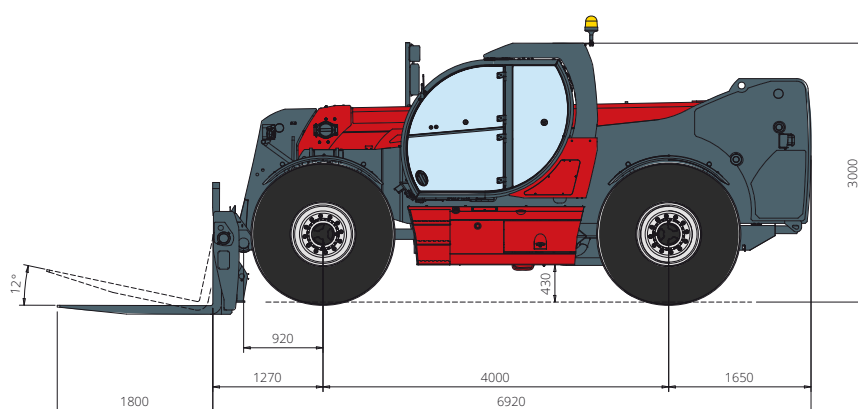
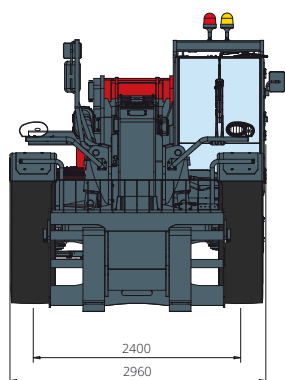
*Dane zawarte w tej broszurze mają charakter informacyjny i mogą ulec zmianie bez wcześniejszego powiadomienia.*

*Wszystkie zdjęcia mają charakter poglądowy i mogą nie odzwierciedlać dokładnie rzeczywistego wyglądu produktu.*

*\*Podana masa odnosi się do pojazdu bez obciążenia z wyposażeniem standardowym i może się różnić w zależności od wybranej konfiguracji.*

# HTH 25.11

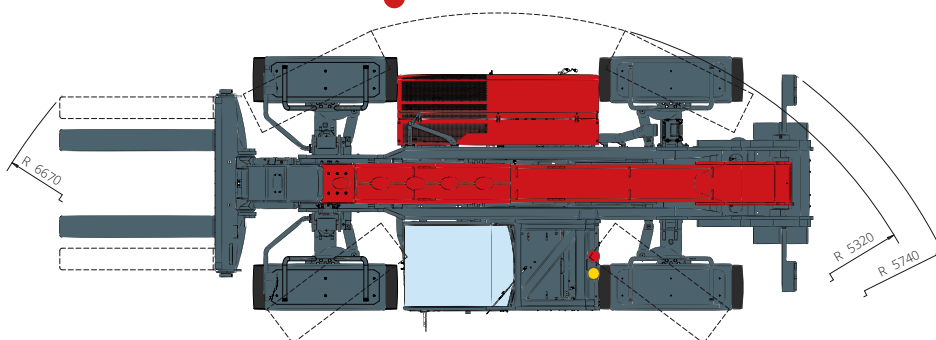
## WYMIARY (mm)



### Widok Z PRZODU

### Widok Z GÓRY

### Widok Z BOKU



Standardowa konfiguracja maszyny obejmuje następujące elementy:

#### KABINA

- Wygodny fotel
- Regulowana kolumna kierownicy
- Analogowy joystick
- Ogrzewanie
- Klimatyzacja
- Radio FM/AM z łącznością USB i Bluetooth
- Złącza USB typu A (5 V)

#### DANE TECHNICZNE

- Szybkozłącze do prac ciężkich
- dwuliniowy system magistrali CAN
- Automatyczne wyrównywanie kół przednich i tylnych
- Automatyczny hamulec postojowy
- Mechaniczny wyłącznik akumulatora w komorze silnika
- Układ elektryczny: 24 V – IP67

#### INFORMACJE W CZASIE RZECZYWISTYM

- Ekran dotykowy, 7"
- MCTS – Magni Combi Touch System – oprogramowanie pokładowe
- Automatyczny system rozpoznawania narzędzi RFID
- LMI – wskaźnik momentu obciążenia
- Zintegrowana diagnostyka pokładowa i zdalna

#### OBSŁUGA SERWISOWA

- System łączności MyMagni by Trackunit (bezpłatnie na życzenie)
- Gwarancja: 24 miesiące/2.000 godzin