

# HTH

## 27.11



BERGBAU



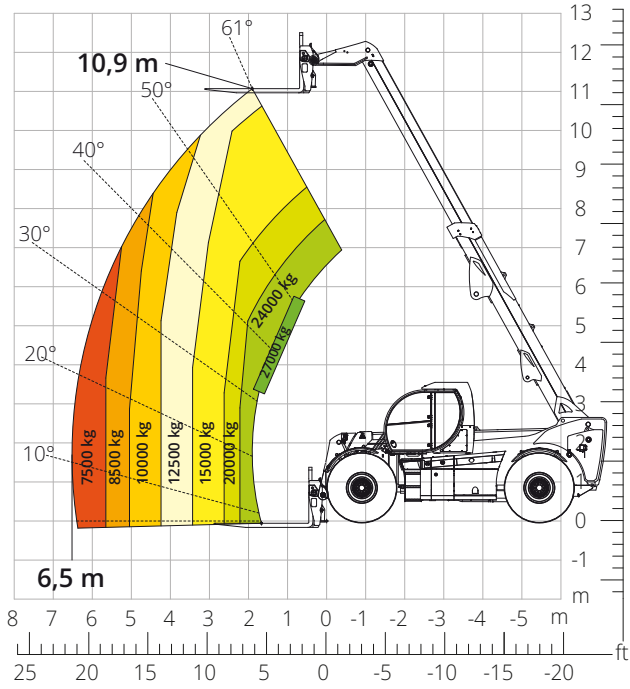
SCHWERTEIL-  
LOGISTIK



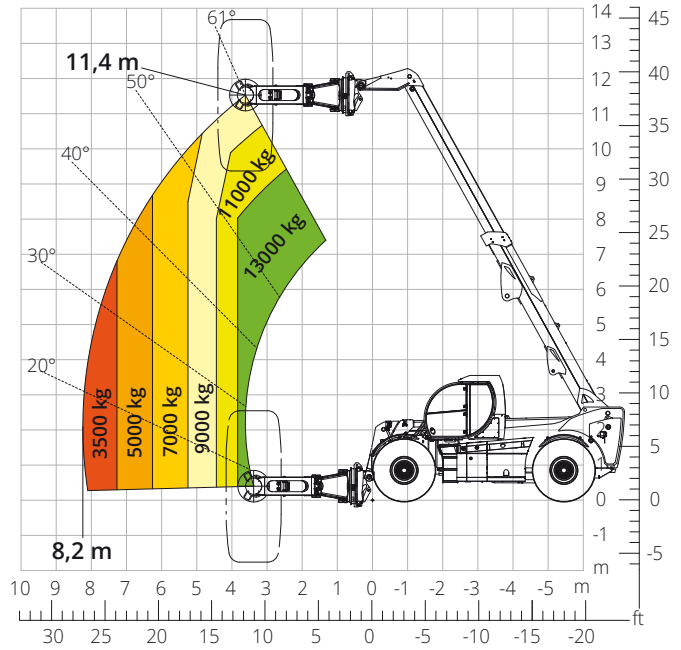
MILITÄRTECHNIK



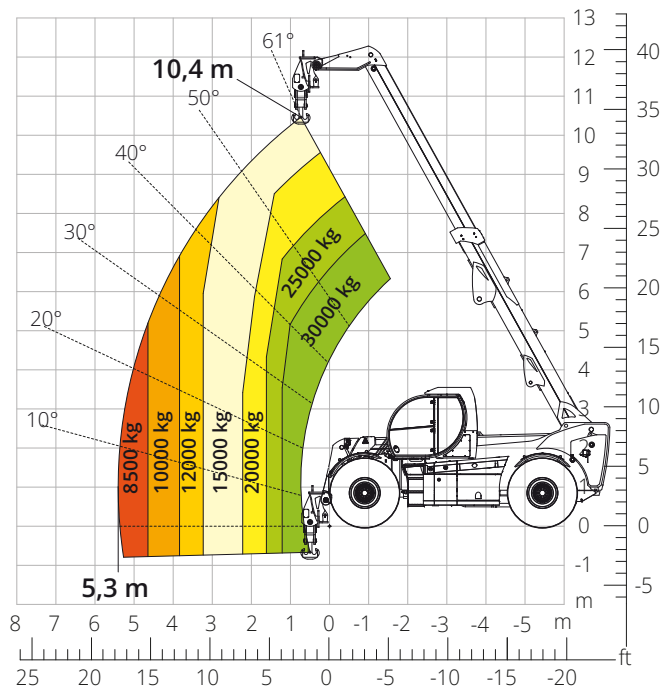
Lastdiagramm  
**FRONTAL AUF REIFEN (WELT)**  
 ATT-03-029



Lastdiagramm mit  
**REIFENKLAMMER 16.000 kg**  
 ATT-06-007



Lastdiagramm mit  
**LASTHAKEN 30.000 kg**  
 ATT-05-009



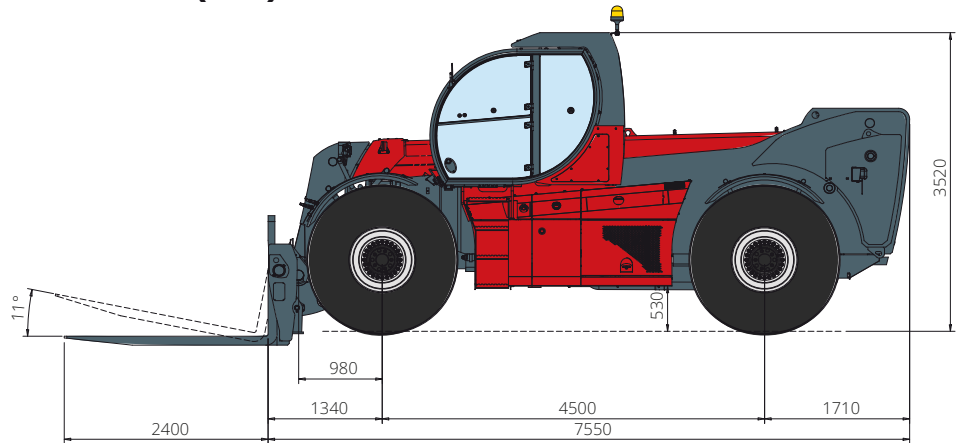
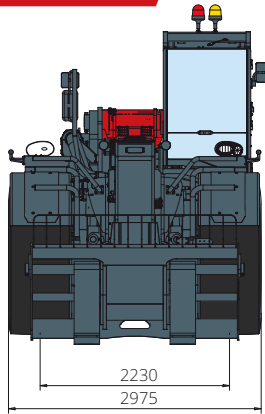
|                                   |   |   |
|-----------------------------------|---|---|
| <b>Maschinen-<br/>bezeichnung</b> | Teleskopstapler   | HTH 27.11   |
|                                   | Maximale Tragkraft  | 27.000 kg   |
|                                   | Maximale Hubhöhe  | 10,90 m   |
|                                   | Max. Reichweite   | 6,50 m  |
| <b>Motor</b>                      | Modell  | <b>Volvo TAD583 VE-Stage V</b>  |
|                                   | Nennleistung  | 175 kW (238 PS) bei 2.300 U/min   |
|                                   | Max. Drehmoment   | 975 Nm bei 1.380 U/min  |
|                                   | Hubraum   | 5,13 l  |
|                                   | Zylinderzahl  | 4 in Reihe  |
|                                   | Bauart  | Dieselmotor mit Common Rail Direkteinspritzung und Turboaufladung                       |
|                                   | Kühlsystem  | Wassergekühlter Ladeluftkühler  |
| <b>Fahrtrieb</b>                  | Typ   | Hydrostatisch   |
|                                   | Max. Druck  | 450 bar   |
|                                   | Getriebe  | Dropbox-Getriebe mit 2 Fahrstufen für Vorwärtsfahrt und Zweirad-/Allradantriebschaltung |
|                                   | Typ   | Heavy-Duty mit Planeten-Endantrieben  |
| <b>Achsen und<br/>Bremsen</b>     | Vorderachse   | Automatischem Niveaueausgleich +/-8 Grad  |
|                                   | Hinterachse   | Pendel-Lenkachse  |
|                                   | Anzahl der Antriebs-/Lenkräder  | Allradantrieb/Allradlenkung   |
|                                   | Lenkungsarten   | Vorderrad-/Allrad-/Hundeganglenkung   |
|                                   | Betriebsbremse  | Servounterstützt, mit Pedal, an den Vorder- und Hinterrädern wirkend                    |
|                                   | Feststellbremse   | Negativbremse, hydraulisch betätigt, an der Vorder- und Hinterachse wirkend             |
|                                   | Bereifung   | 26,5- R 25  |
| <b>Leistungen</b>                 | Max. Fahrgeschwindigkeit  | 25 km/h   |
|                                   | Steigfähigkeit (unbeladen)  | 53%   |
|                                   | Wenderadius   | 8.520 mm  |
| <b>Gewichte</b>                   | Leergewicht*  | 35.500 kg   |
| <b>Füllmengen</b>                 | Dieselmotorkraftstoff   | 200 l   |
|                                   | AdBlue  | 40 l  |
|                                   | Hydrauliköl   | 200 l   |
|                                   | Motoröl   | 16 l  |
|                                   | Kühlmittel  | 47 l  |
| <b>Arbeits-<br/>hydraulik</b>     | Anlagentyp  | Load-Sensing  |
|                                   | Betriebspumpe   | Verstellpumpe   |
|                                   | Max. Hydraulikfördermenge   | 165 l/min   |
|                                   | Max. Hydraulikfördermenge am Auslegerkopf   | 100 l/min   |
|                                   | Max. Betriebsdruck  | 350 bar   |
|                                   | Verteiler für Ausleger- und Oberwagenbewegungen   | Proportionaler Steuerblock  |
|                                   | Bewegungssteuerung  | Elektroproportionaler Multifunktions-Joystick   |
| <b>Normen-<br/>konformität</b>    | 2006/42/CE: EU-Maschinenrichtlinie  |   |
|                                   | 2016/1628: Verordnung (EU) zu Schadstoffemissionen von Motoren der Stufe V              |   |
|                                   | EN 1459-X: Sicherheitstechnische Anforderungen an Stapler mit veränderlicher Reichweite |   |
|                                   | ROPS/FOPS Level 2: Standard für Schutzeinrichtungen                                     |   |

Die in dieser Broschüre enthaltenen Daten dienen zur Information und können ohne Vorankündigung geändert werden.  
Alle Bilder dienen nur zur Veranschaulichung und bilden das Produkt möglicherweise nicht genau ab.

\* Das angegebene Gewicht bezieht sich auf die Maschine im Leerzustand mit Standardausstattung und könnte in Abhängigkeit von der gewählten Konfiguration abweichen.

# HTH 27.11

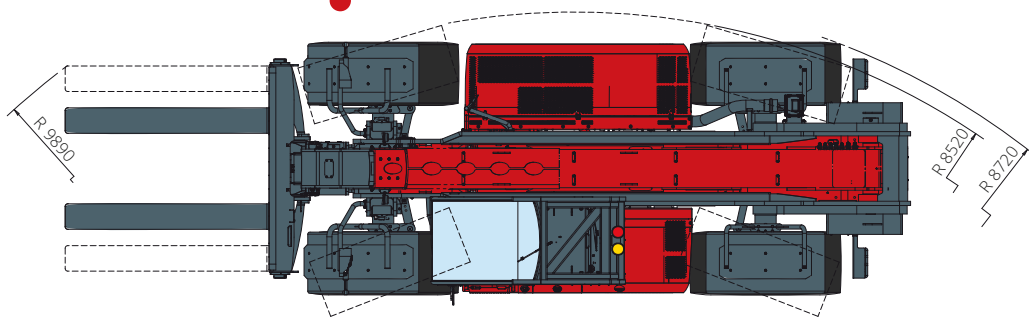
## ABMESSUNGEN (mm)



### FRONTANSICHT

### AUFSICHT

### SEITENANSICHT



Die Standardkonfiguration der Maschine umfasst:

#### KABINE

- Komfort-Sitz
- Verstellbare Lenksäule
- Analoges Joypad
- Heizung
- Klimaanlage
- FM/AM-Radio mit USB- und Bluetooth-Anschluss
- USB Typ-A (5 V) Eingänge

#### TECHNISCHE SPEZIFIKATIONEN

- Q-Fit Heavy-Duty
- CAN-BUS-System 2-polig
- Automatische Ausrichtung der Vorder- und Hinterräder
- Automatische Feststellbremse
- Mechanische Batterieabschaltung im Motorraum
- Elektrische Anlage: 24 V - IP67

#### ECHTZEIT INFORMATIONEN

- 7" Touchscreen
- MCTS - Magni Combi Touch System Software an Bord
- Automatisches System zur Erkennung von Anbaugeräten
- LMI - Überlastanzeiger
- Integrierte Onboard- und Ferndiagnose

#### SERVICE

- MyMagni von Trackunit Telematiksystem (kostenlos, Verfügbarkeit auf Anfrage)
- Garantie: 24 Monate/2.000 Stunden