

# HTH 27.11



GÓRNICTWO  
I WYDOBYWANIE  
KAMIENIA



LOGISTYKA  
CIĘŻKA



SEKTOR  
OBRONNY



Diagram obciążeń  
**OSPRZĘT PRZEDNI, NA KOŁACH (ŚWIAT)**

ATT-03-029

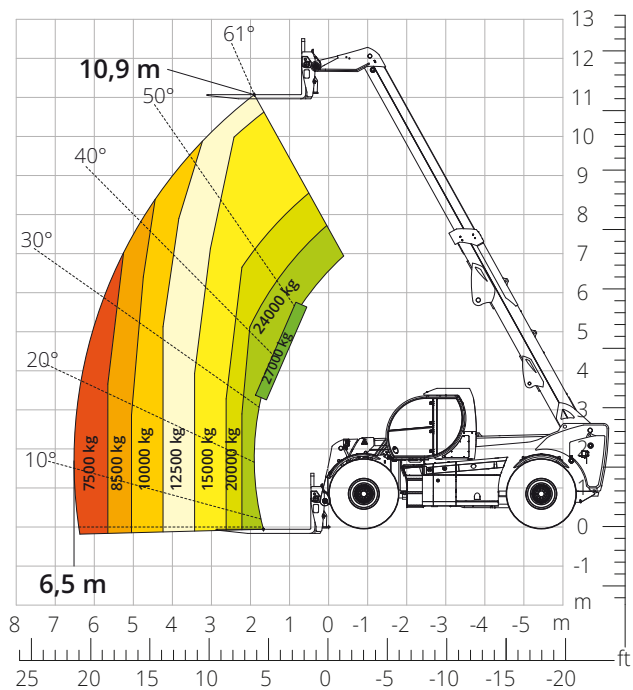


Diagram obciążeń z  
**MANIPULATOREM DO OPON, 16 000 kg**

ATT-06-007

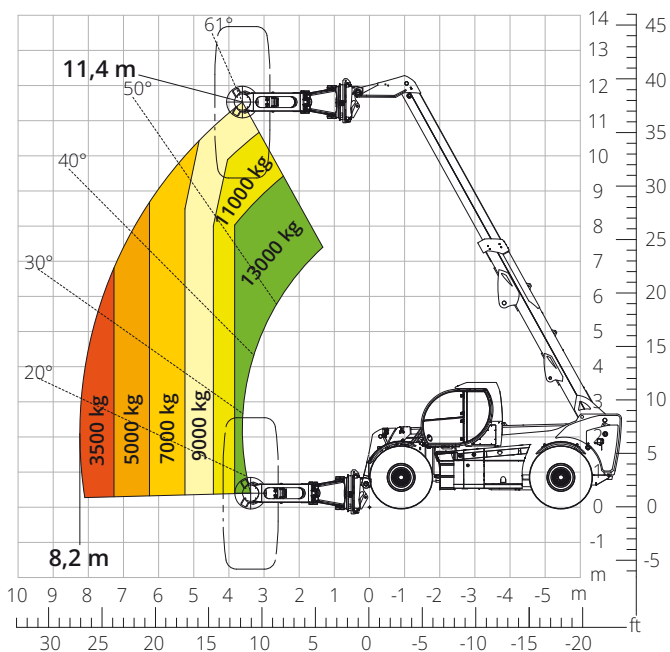
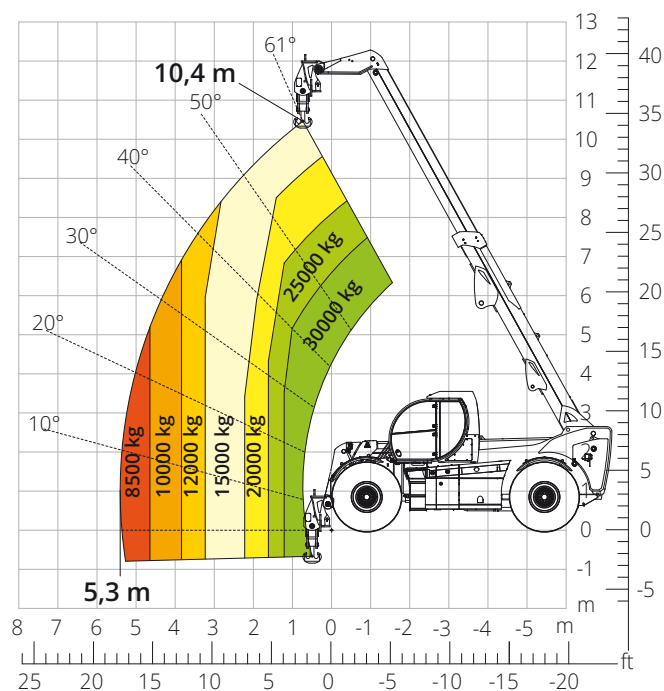


Diagram obciążeń z  
**HAKIEM, 30 000 kg**

ATT-05-009



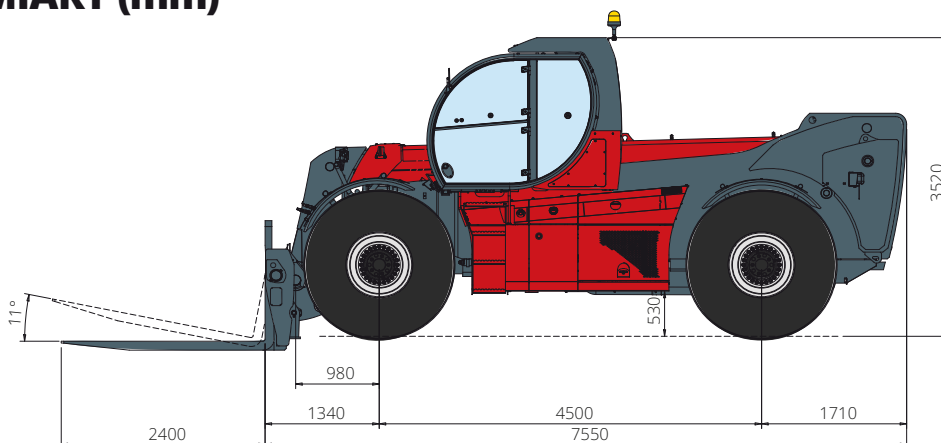
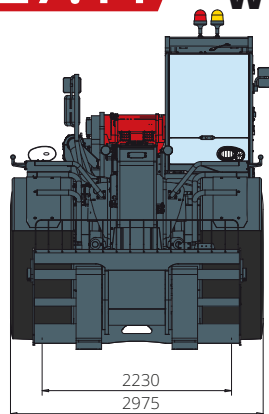
<b>Opis maszyny</b>	Podnośnik teleskopowy	HTH 27.11
	Maksymalny udźwig	27 000 kg
	Maksymalna wysokość podnoszenia	10,90 m
	Maksymalna rozpiętość	6,50 m
<b>Silnik</b>	Model	<b>Volvo TAD583 VE-Stage V</b>
	Moc znamionowa	175 kW (238 KM) przy 2.300 obr./min
	Maksymalny moment obrotowy	975 Nm przy 1.380 obr./min
	Pojemność	5,13 l
	Liczba cylindrów	4 w układzie rzędowym
	Konfiguracja silnika	Turbodoładowany diesel z bezpośrednim wtryskiem i systemem common rail
	Układ chłodzenia	Płyn chłodzący – intercooler
<b>Napęd</b>	Typ	Hydrostatyczny
	Ciśnienie maksymalne	450 barów
	Skrzynia biegów	Dropbox, 2 prędkości jazdy do przodu i wybór napędu 2WD/4WD
<b>Osie i hamulce</b>	Typ	Wzmocnione, z przekładniami planetarnymi
	Oś przednia	Skrętna, z poziomowaniem, +/- 8°
	Oś tylna	Skrętna i wahliwa
	Przesuw boczny	4WD – 4WS
	Liczba kół skrętnych	Jedna oś skrętna / dwie osie skrętne / funkcja kraba
	Tryby skrętu	Pedał wspomagany serwomechanizmem, działający na koła przednie i tylne
	Hamulec główny	Hydrauliczny, z ujemnym oddziaływaniem na osie przednią i tylną
<b>Osiągi</b>	Hamulec postojowy	26,5- R 25
	Rozmiary opon	25 km/h
	Promień skrętu (po oponach)	53%
<b>Masy</b>	Promień skrętu	8.520 mm
	Całkowita na pusto*	35 500 kg
<b>Pojemność zbiorników i instalacji</b>	Olej napędowy	200 l
	AdBlue	40 l
	Olej hydrauliczny	200 l
	Olej silnikowy	16 l
	Płyn chłodzący	47 l
<b>Instalacja hydrauliczna do ruchu</b>	Typologia instalacji	Wykrywanie obciążenia
	Pompa główna	Zmienny wydatek
	Maks. przepływ hydrauliczny	165 l/min
	Maks. przepływ hydrauliczny głowicy wysięgnika	100 l/min
	Ciśnienie robocze maks.	350 barów
	Rozdzielacz dla ruchów wysięgnika	Rozdzielacz hydrauliczny proporcjonalny
<b>Zgodność z normami</b>	Sterowaniem ruchem	Wielofunkcyjny joystick elektro-proporcjonalny
	2006/42/WE: Dyrektywa maszynowa UE	
	2016/1628: Rozporządzenie UE dotyczące emisji silników spalinowych (etap V)	
EN 1459-X: Dotycząca wymogów bezpieczeństwa wózków jezdniowych podnośnikowych ze zmiennym wysięgiem		
ROPS/FOPS poziom 2: dotycząca norm dla struktur ochronnych		

*Dane zawarte w tej broszurze mają charakter informacyjny i mogą ulec zmianie bez wcześniejszego powiadomienia. Wszystkie zdjęcia mają charakter poglądowy i mogą nie odzwierciedlać dokładnie rzeczywistego wyglądu produktu.*

*\*Podana masa odnosi się do pojazdu bez obciążenia z wyposażeniem standardowym i może się różnić w zależności od wybranej konfiguracji.*

# HTH 27.11

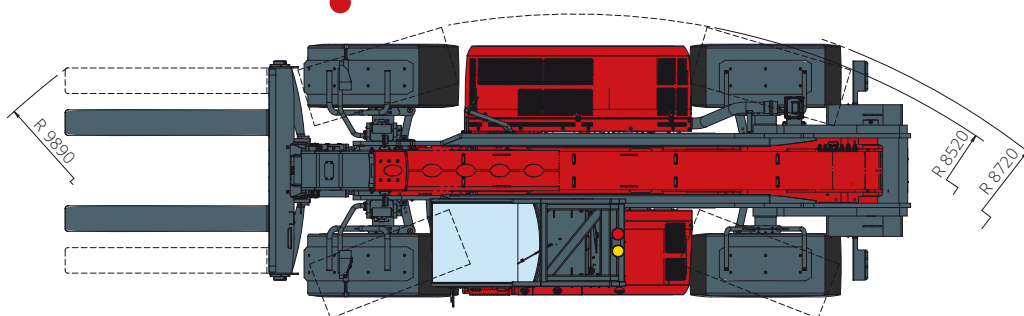
## WYMIARY (mm)



### Widok Z PRZODU

### Widok Z GÓRY

### Widok Z BOKU



Standardowa konfiguracja maszyny obejmuje następujące elementy:

#### KABINA

- Wygodny fotel
- Regulowana kolumna kierownicy
- Analogowy joystick
- Ogrzewanie
- Klimatyzacja
- Radio FM/AM z łącznością USB i Bluetooth
- Złącza USB typu A (5 V)

#### DANE TECHNICZNE

- Szybkozłącze do prac ciężkich
- dwuliniowy system magistrali CAN
- Automatyczne wyrównywanie kół przednich i tylnych
- Automatyczny hamulec postojowy
- Mechaniczny wyłącznik akumulatora w komorze silnika
- Układ elektryczny: 24 V – IP67

#### INFORMACJE W CZASIE RZECZYWISTYM

- Ekran dotykowy, 7"
- MCTS – Magni Combi Touch System – oprogramowanie pokładowe
- Automatyczny system rozpoznawania narzędzi RFID
- LMI – wskaźnik momentu obciążenia
- Zintegrowana diagnostyka pokładowa i zdalna

#### OBSŁUGA SERWISOWA

- System łączności MyMagni by Trackunit (bezpłatnie na życzenie)
- Gwarancja: 24 miesiące/2.000 godzin