



HTH

35.12



MINES ET
CARRIÈRES



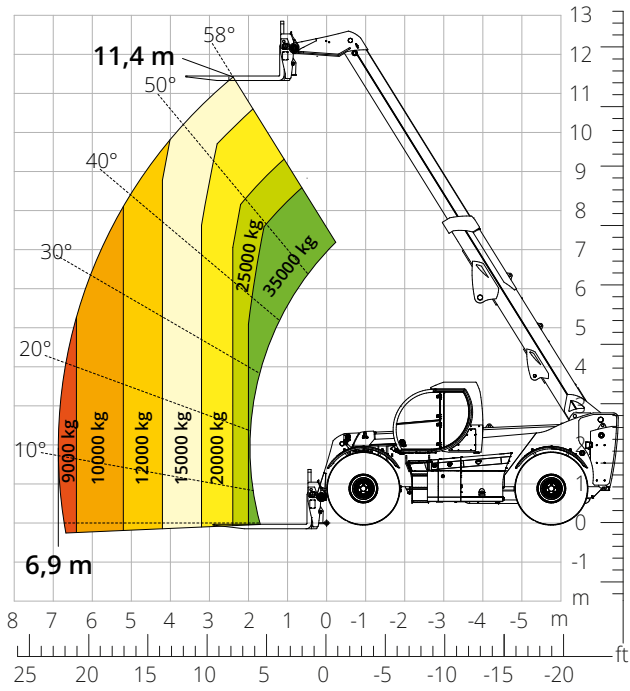
LOGISTIQUE
LOURDE



DÉFENSE

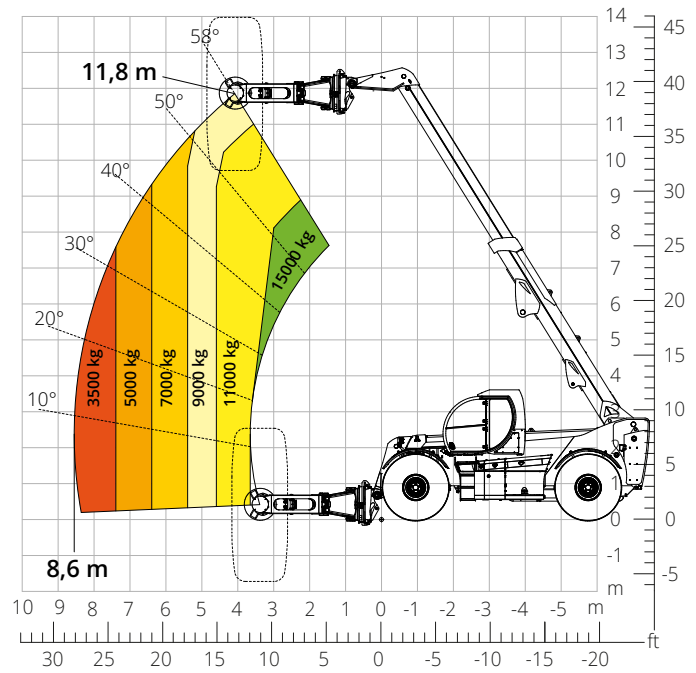
Abaque de charge
FRONTAL SUR PNEUS (MONDE)

ATT-03-033



Abaque de charge avec
MANIPULATEUR ROUES 16 000 kg

ATT-06-007



Désignation machine	Chariot élévateur télescopique	HTH 35.12	
	Capacité max. de levage	35 000 kg	
	Hauteur max. de levage	11,40 m	
	Déport maximal	6,90 m	
Moteur	Modèle	Volvo TAD884 VE-Stage V	Volvo TAD853 VE-Stage IIIA
	Puissance nominale	250 kW (340 ch) à 2 200 t/min	235 kW (320 ch) à 2 200 t/min
	Couple maximal	1 360 Nm à 1 400 t/min	
	Cylindrée	7,7 l	
	Nombre de cylindres	6 en ligne	
	Configuration moteur	Diesel à injection directe turbocompressé common rail	
	Circuit de refroidissement	Eau - intercooler	
Transmission	Type	Hydrostatique	
	Pression maximale	500 bar	
	Boîte de vitesses	Boîte transfert à 3 rapports avant et arrière et enclenchement 2RM/4RM	
Essieux et freins	Type	Heavy-duty avec réducteurs épicycloïdaux	
	Essieu avant	Directionnel avec nivellement +/- 5	
	Essieu arrière	Directionnel et oscillant	
	Nbre roues motrices/directrices	4 roues motrices/directrices	
	Modes de braquage	Frontal/À quatre roues/En crabe	
	Frein de service	Assisté à pédale, action sur les roues avant et arrière	
	Frein de stationnement	Hydraulique à action négative sur essieux avant et arrière	
Performances	Dimensions des pneus	29,5- R 25	
	Vitesse maximale de déplacement	25 km/h	
	Pente accessible (sans charge)	42%	
	Rayon de braquage	9 710 mm	
Poids	Total à vide*	45 000 kg	
Capacité réservoirs et circuits	Gazole	350 l	
	AdBlue	40 l	
	Huile hydraulique	350 l	
	Huile moteur	27 l	
	Liquide de refroidissement	51 l	
Circuit hydraulique mouvements	Type circuits	Load sensing	
	Pompe services	Variable displacement	
	Capacité hydraulique maximale	209 l/min	
	Capacité hydraulique maximale tête de flèche	100 l/min	
	Pression maximale de travail	350 bar	
	Distributeur pour mouvements flèche et tourelle	Distributeur hydraulique proportionnel	
	Commande mouvements	Joystick électroproportionnel multifonction	
Normes appliquées	2006/42/CE: Directive Machines UE		
	2016/1628: Règlement UE relatif aux émissions des moteurs Stage V		
	EN 1459-X : Normes relatives à la sécurité des chariots automoteurs à portée variable		
	ROPS/FOPS niveau 2 : normes pour la structure de protection		

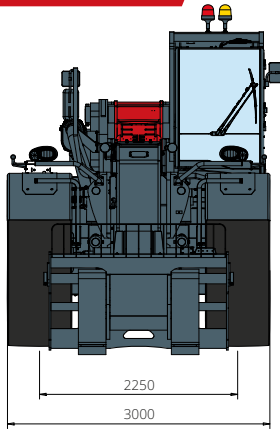
Les données de cette brochure sont fournies à titre d'informations et peuvent faire l'objet de modifications sans préavis.

Toutes les images sont fournies à titre indicatif uniquement et pourraient ne pas représenter exactement le produit.

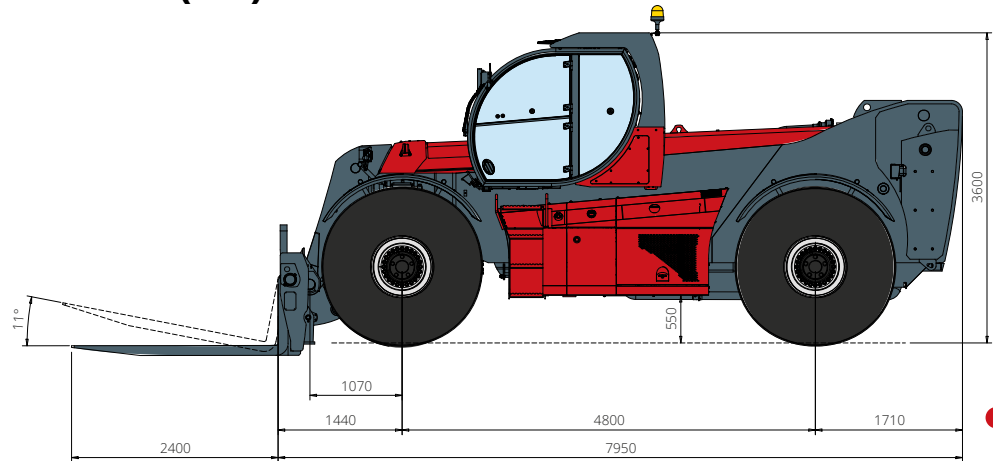
* Le poids mentionné se rapporte à l'engin à vide avec équipement standard et pourrait varier selon la configuration choisie.

HTH 35.12

DIMENSIONS (mm)

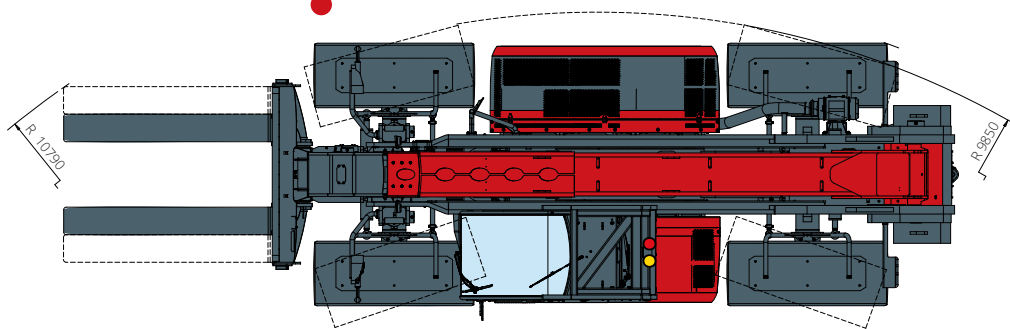


Vue
FRONTALE



Vue
DE HAUT

Vue
LATÉRALE



La configuration standard de la machine inclut :

CABINE

- Siège Comfort
- Colonne de direction réglable
- Joypad analogique
- Chauffage
- Climatisation
- Autoradio FM/AM avec USB et connexion Bluetooth
- Entrées USB Type-A (5 V)

CARACTÉRISTIQUES TECHNIQUES

- Q-Fit à usage intensif
- Système CAN-BUS à deux lignes
- Alignement automatique des roues avant et arrière
- Frein de stationnement automatique
- Coupe-batterie mécanique du compartiment moteur
- Circuit électrique : 24 V -IP67

INFORMATIONS EN TEMPS RÉEL

- Écran tactile 7 pouces
- MCTS - Logiciel embarqué Magni Combi Touch System
- Système de reconnaissance automatique des outils RFID
- LMI - Système de contrôle de charge
- Diagnostic intégré à bord et à distance

SERVICE

- Système de connectivité MyMagni by Trackunit (Gratuit sur demande)
- Garantie 24 mois ou 2 000 heures