



# HTH

## 50.14



MINAS/  
CANTERAS

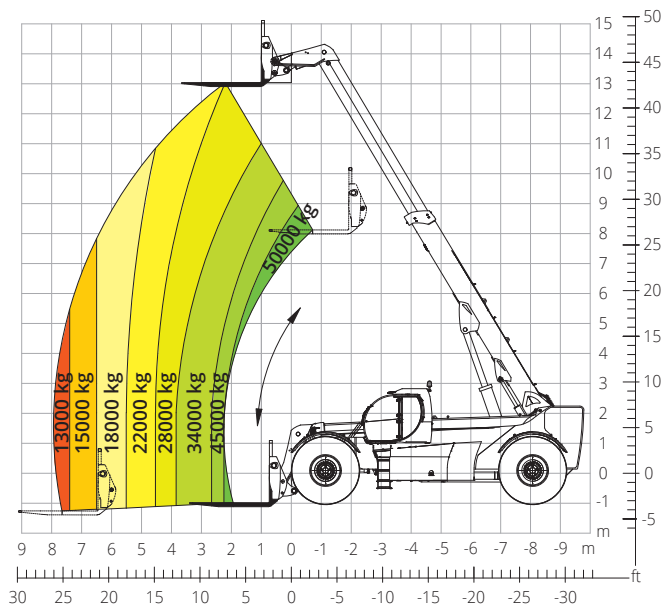


LOGÍSTICA  
PESADA

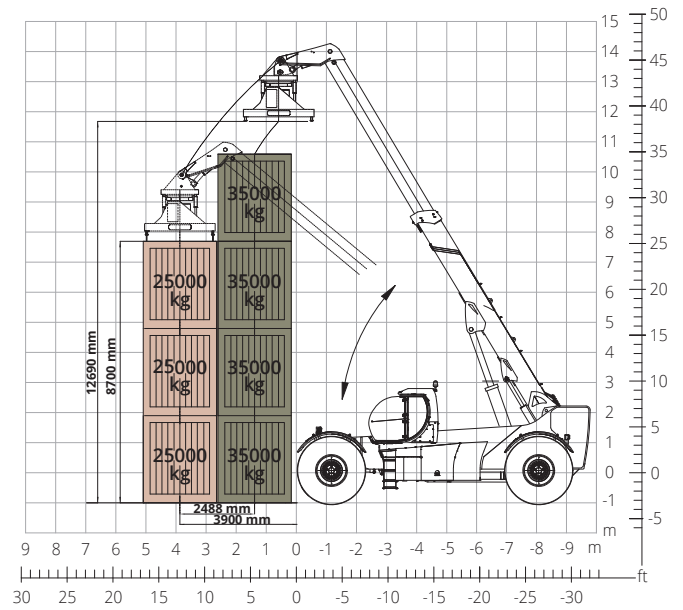


DEFENSA

## Esquema de capacidades de carga DELANTERA SOBRE NEUMÁTICOS



## Diagrama de carga con ACCESORIO PARA CONTENEDORES 20'-40'



<b>Descripción de la máquina</b>	Manipulador telescópico	HTH 50.14		
	Capacidad máxima de elevación	50000 kg		
	Altura máxima de elevación	14,00 m		
	Alcance máximo	8,00 m		
<b>Motor</b>	Modelo	<b>Volvo TAD883 VE- Stage V</b>	<b>Volvo TAD853 VE- Stage IIIA</b>	
	Potencia nominal	235 kW (320 CV) a 2200 rpm		
	Par máximo	1300 Nm a 1400 rpm	1310 Nm a 1450 rpm	
	Cilindrada	7,7 l		
	Número de cilindros	4 en línea		
	Configuración del motor	Diésel de inyección directa turboalimentado common rail		
	Sistema de refrigeración	Agua - intercooler		
<b>Transmisión</b>	Tipo	Hidrostática de cilindrada variable de control eléctrico		
	Presión máxima	-		
	Caja de cambios	Caja de transferencia de 3 marchas adelante y atrás bloqueo del diferencial hidráulico		
<b>Ejes y frenos</b>	Tipo	Para carga pesada con reductores epicicloidales		
	Eje delantero	Con nivelación automática		
	Eje trasero	Trasero basculante		
	Número de ruedas motrices/directrices	4WS		
	Tipos de dirección	Frontal/Giro reducido/De cangrejo		
	Freno de servicio	Servofrenos hidráulicos multidisco en baño de aceite en ambos ejes, con doble circuito		
	Freno de estacionamiento	Negativo		
	Medidas de neumáticos	29,5- R 25		
<b>Prestaciones</b>	Velocidad máxima de desplazamiento	20 km/h		
	Pendiente superable (sin carga)	50%		
	Radio de giro	9600 mm		
<b>Pesos</b>	Total en vacío*	68000 kg		
	Combustible	-		
<b>Capacidad de depósitos y sistemas</b>	AdBlue	-		
	Aceite hidráulico	-		
	Aceite del motor	-		
	Líquido refrigerante	-		
<b>Sistema hidráulico para movimientos</b>	Tipo de sistemas	Load sensing		
	Bomba de servicios	-		
	Máximo caudal hidráulico	-		
	Máximo caudal hidráulico en cabeza de brazo	-		
	Presión máx. de trabajo	350 bar		
	Distribuidor para movimientos de brazo	Distribuidor hidráulico proporcional		
	Control de movimientos	Joystick electroproporcional multifunción		
<b>Cumplimiento normativo</b>	2006/42/CE: Directiva de Máquinas UE			
	2016/1628: Reglamento UE sobre las emisiones de los motores Stage V			
	EN 1459-X: relativa a las normas sobre requisitos de seguridad de carretillas de alcance variable ROPS/FOPS de nivel 2: sobre la norma para las estructuras de protección			

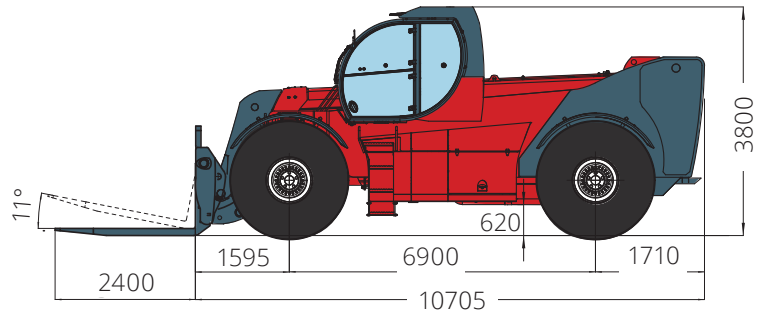
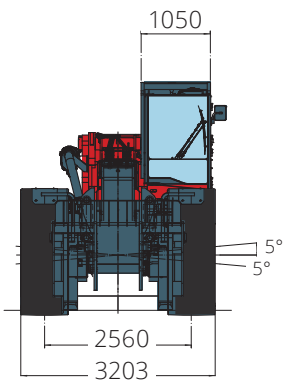
Los datos de este folleto son informativos y están sujetos a cambios sin previo aviso.

Las imágenes se presentan únicamente con fines ilustrativos; podrían no representar el producto exactamente.

\* El peso indicado se refiere al vehículo en vacío con equipamiento estándar y puede variar en función de la configuración elegida.

# HTH 50.14

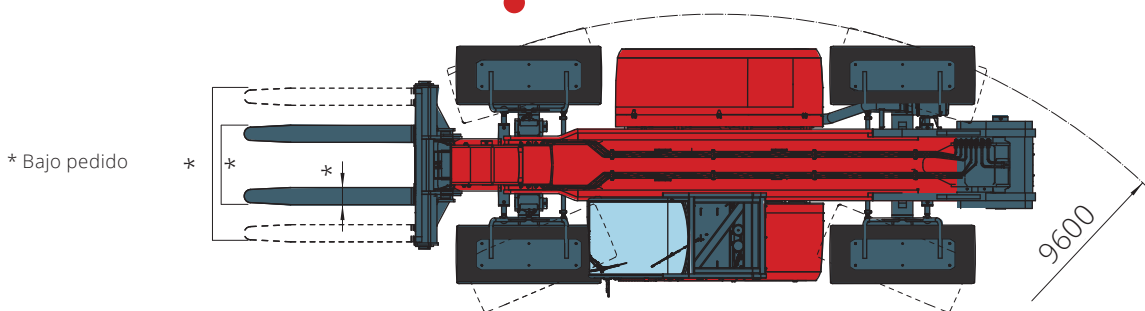
## DIMENSIONES (mm)



Vista  
**FRONTAL**

Vista  
**SUPERIOR**

Vista  
**LATERAL**



La configuración estándar de la máquina incluye:

### CABINA

- Asiento Comfort
- Columna de dirección ajustable
- Joypad analógico
- Calefacción
- Aire acondicionado
- Autorradio AM/FM con USB y conectividad Bluetooth
- Entradas USB tipo A (5 V)

### CARACTERÍSTICAS TÉCNICAS

- Q-Fit para carga pesada
- Sistema CAN-BUS de dos líneas
- Alineación automática de las ruedas delanteras y traseras
- Freno de estacionamiento automático
- Desconector de batería mecánico en el compartimiento del motor
- Sistema eléctrico 24 V - IP67

### INFORMACIÓN EN TIEMPO REAL

- Pantalla táctil de 7 pulgadas
- MCTS - Software de a bordo Magni Combi Touch System
- Sistema automático de reconocimiento de accesorios RFID
- LMI - Indicador del momento de carga
- Diagnóstico integrado a bordo y a distancia

### SERVICIO

- Sistema de conectividad MyMagni by Trackunit (Disponible de forma gratuita bajo petición)
- Garantía de 24 meses o 2000 horas