

HTH

50.14



MINIERE E
CAVE



LOGISTICA
PESANTE



DIFESA



Diagramma portate
FRONTALE SU PNEUMATICI

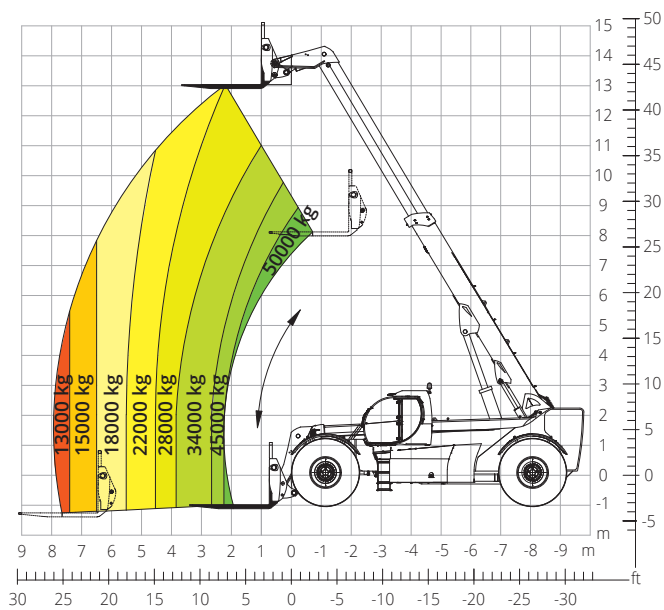
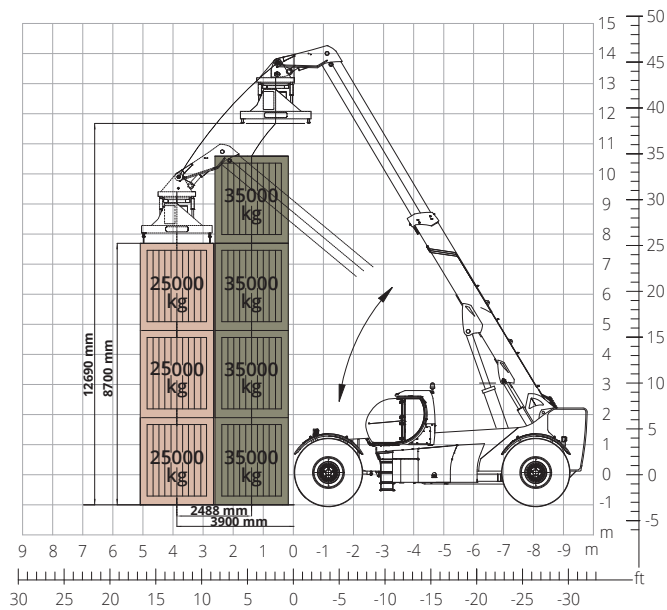


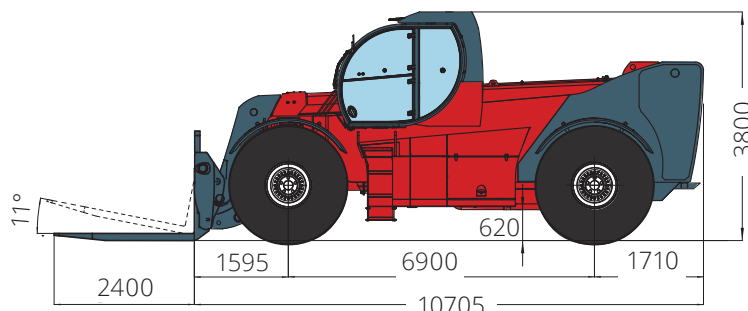
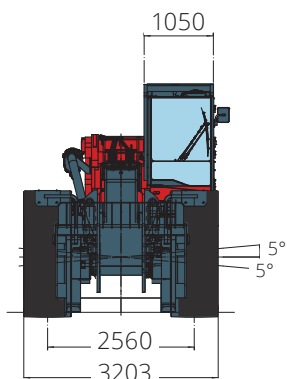
Diagramma portate con
ACCESSORIO PER CONTAINER 20"/40"



Designazione macchina	Sollevatore telescopico	HTH 50.14	
	Capacità massima di sollevamento	50.000 kg	
	Altezza massima di sollevamento	14,00 m	
	Sbraccio massimo	8,00 m	
Motore	Modello	Volvo TAD883 VE- Stage V	Volvo TAD853 VE- Stage IIIA
	Potenza nominale	235 kW (320 cv) a 2.200 giri/min	
	Coppia massima	1.300 Nm a 1.400 giri/min	1.310 Nm a 1.450 giri/min
	Cilindrata	7,7 l	
	Numero cilindri	4 in linea	
	Configurazione motore	Diesel a iniezione diretta turbo compresso common rail	
	Impianto di raffreddamento	Acqua - Intercooler	
Trasmissione	Tipo	Idrostatica a cilindrata variabile a controllo elettrico	
	Pressione massima	-	
	Cambio	Dropbox a 3 rapporti avanti e indietro bloccaggio del differenziale idraulico	
Assali e freni	Tipo	Heavy-duty con riduttori epicicloidali	
	Assale anteriore	Con auto livellamento	
	Assale posteriore	Posteriore basculante	
	N. ruote motrici/sterzanti	4WS	
	Modalità di sterzata	Frontale/Concentrica/A granchio	
	Freno di servizio	Servofreni idraulici multidisco in bagno d'olio su entrambi gli assali, con doppio circuito	
	Freno di stazionamento	Negativo	
	Misure pneumatici	29,5- R 25	
Prestazioni	Velocità massima di traslazione	20 km/h	
	Pendenza superabile (a vuoto)	50%	
	Raggio di sterzata	9.600 mm	
Masse	Totale a vuoto*	68.000 kg	
	Gasolio	-	
Capacità serbatoi e impianti	AdBlue	-	
	Olio idraulico	-	
	Olio motore	-	
	Liquido di raffreddamento	-	
Impianto idraulico per movimenti	Tipologia impianti	Load sensing	
	Pompa servizi	-	
	Max. portata idraulica	-	
	Max. portata idraulica testa braccio	-	
	Pressione max di lavoro	350 bar	
	Distributore per movimenti braccio e torretta	Distributore idraulico proporzionale	
Conformità normative	Comando movimenti	Joystick elettroproporzionale multifunzione	
	2006/42/CE: Direttiva macchine UE		
	2016/1628: Regolamento UE relativo alle emissioni dei motori stage V		
	EN 1459-X: Relativa alle norme sui requisiti di sicurezza dei carrelli a sbraccio variabile		
ROPS/FOPS livello 2: relativo allo standard per le strutture di protezione			

HTH 50.14

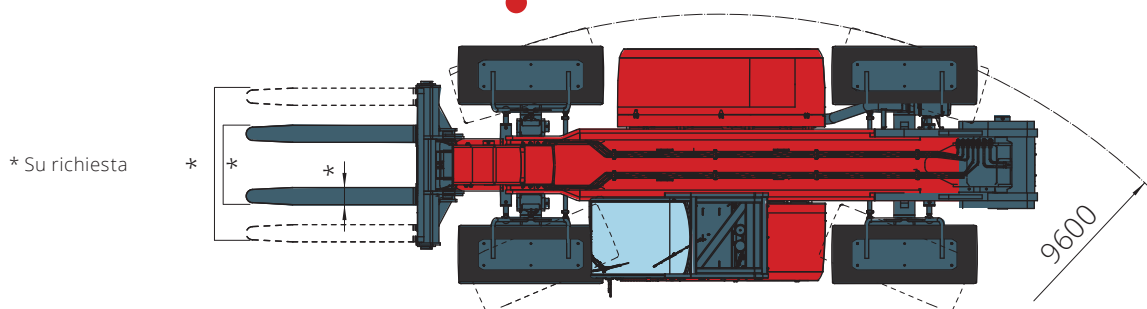
DIMENSIONI (mm)



Vista
FRONTALE

Vista
ZENITALE

Vista
LATERALE



La configurazione standard della macchina include:

CABINA

- Sedile Comfort
- Colonna sterzo regolabile
- Joypad analogico
- Riscaldamento
- Aria condizionata
- Autoradio FM/AM con USB e connettività Bluetooth
- Ingressi USB Type-A (5V)

CARATTERISTICHE TECNICHE

- Heavy-Duty Q-fit
- Sistema CAN-bus a due linee
- Allineamento automatico ruote anteriori e posteriori
- Freno di stazionamento automatico
- Staccabatterie meccanico nel vano motore
- Impianto elettrico 24V -IP67

REAL TIME INFORMATION

- Schermo touch 7 pollici
- MCTS - Software di bordo Magni Combi Touch System
- Sistema di riconoscimento automatico delle attrezzature RFID
- LMI - Sistema controllo del carico
- Diagnostica integrata a bordo e da remoto

SERVIZIO

- Sistema di connettività MyMagni by Trackunit (Disponibile gratuitamente su richiesta)
- Garanzia 24 mesi o 2000 ore