



HTH

50.14



MIJNEN EN
STEENGROEVEN

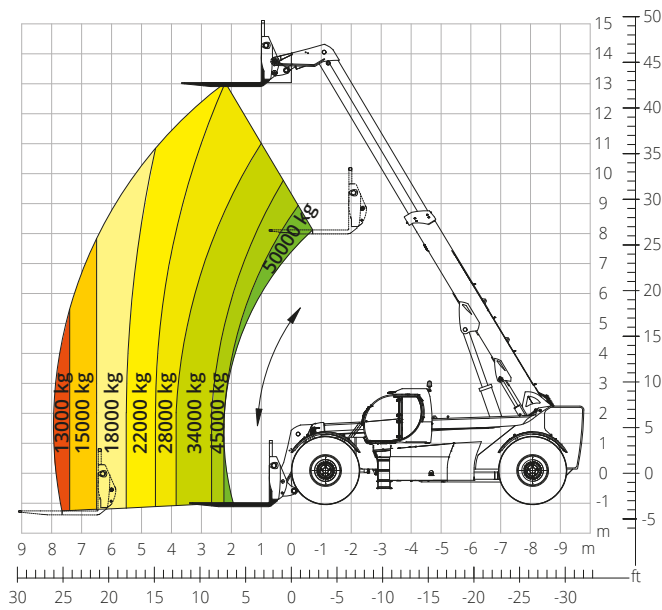


ZWARE
LOGISTIEK

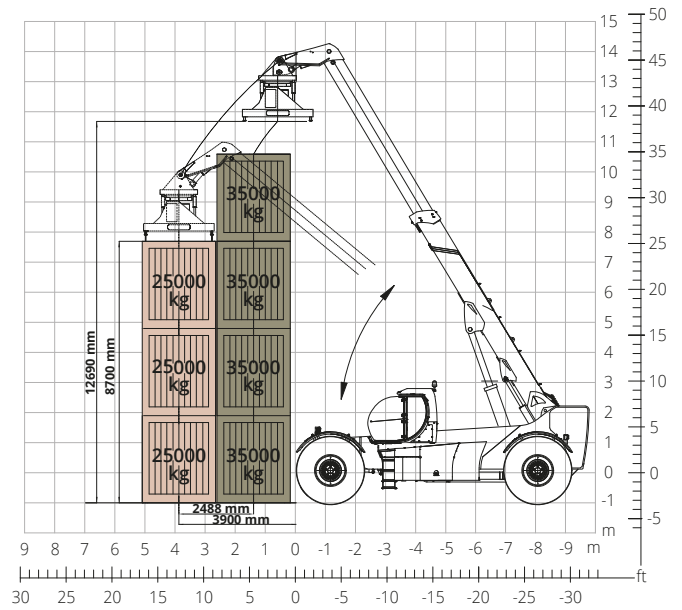


DEFENSIE

Diagram draagvermogens VOORZIJD OP BANDEN



Lastdiagram met TOEBEHOREN VOOR CONTAINERS 20"-40"



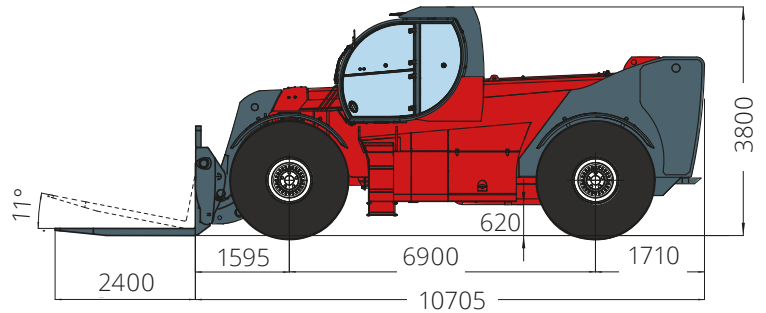
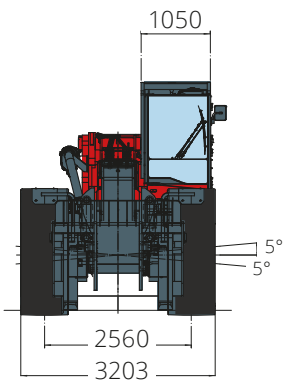
Aanduiding van de machine	Verreiker	HTH 50.14	
	Maximaal hefvermogen	50.000 kg	
	Maximale hefhoogte	14,00 m	
	Maximale reikwijdte	8,00 m	
Motor	Model	Volvo TAD883 VE- Stage V	Volvo TAD853 VE- Stage IIIA
	Nominaal vermogen	235 kW (320 pk) bij 2.200 omw/min	
	Maximaal koppel	1.300 Nm bij 1.400 omw/min	1.310 Nm bij 1.450 omw/min
	Cilinderinhoud	7,7 l	
	Aantal cilinders	4 in lijn	
	Motorconfiguratie	Common rail turbodiesel met directe inspuiting	
	Koelsysteem	Water - intercooler	
Transmissie	Type	Elektrisch geregelde hydrostatische transmissie met variabele cilinderinhoud	
	Maximale druk	-	
	Versnellingsbak	Dropbox met 3 versnellingen, vooruit en achteruit, hydraulische differentieelblokkering	
Assen en remmen	Type	Heavy-duty met planetaire overbrengingen	
	Vooras	Met auto-nivellering	
	Achteras	Kantelbare achteras	
	Aantal aandrijf/sturende wielen	4WS	
	Types besturing	Voorwielbesturing/Concentrische besturing/Krabbesturing	
	Bedrijfsrem	Hydraulische servoremmen in oliebad met meerdere schijven op beide assen, met dubbel circuit	
	Parkeerrem	Negatief	
Prestaties	Bandenmaten	29,5- R 25	
	Maximale verplaatsingsnelheid	20 km/h	
	Klimvermogen (onbelast)	50%	
Gewichten	Draaicirkel	9.600 mm	
	Totaal leeggewicht*	68.000 kg	
Inhoud tanks en systemen	Diesel	-	
	AdBlue	-	
	Hydraulische olie	-	
	Motorolie	-	
	Koelvloeistof	-	
Hydraulisch systeem voor de bewegingen	Type systemen	Load sensing	
	Servicepomp	-	
	Max. hydraulisch draagvermogen	-	
	Max. hydraulisch draagvermogen armkop	-	
	Max. werkdruk	350 bar	
	Ventielenblok voor bewegingen arm	Proportioneel hydraulisch ventielenblok	
	Bedieningsinstrument bewegingen	Multifunctionele elektro-proportionele joystick	
Overeenstemming met de normen	2006/42/CE: Machinerichtlijn EU		
	2016/1628: verordening (EU) betreffende de emissies van stage V-motoren		
	EN 1459-X: inzake de normen betreffende de veiligheidseisen van transportwerktuigen met variabele reikwijdte ROPS/FOPS niveau 2: inzake de norm voor de beveiligingsinrichtingen/-constructies		

De gegevens in deze brochure zijn informatief en kunnen te allen tijde zonder voorafgaande kennisgeving worden gewijzigd.
Alle afbeeldingen dienen slechts ter illustratie en zijn mogelijk geen exacte weergaven van het product.

* Het aangegeven gewicht verwijst naar een leeg voertuig met standaarduitrusting en kan variëren afhankelijk van de gekozen configuratie.

HTH 50.14

AFMETINGEN (mm)

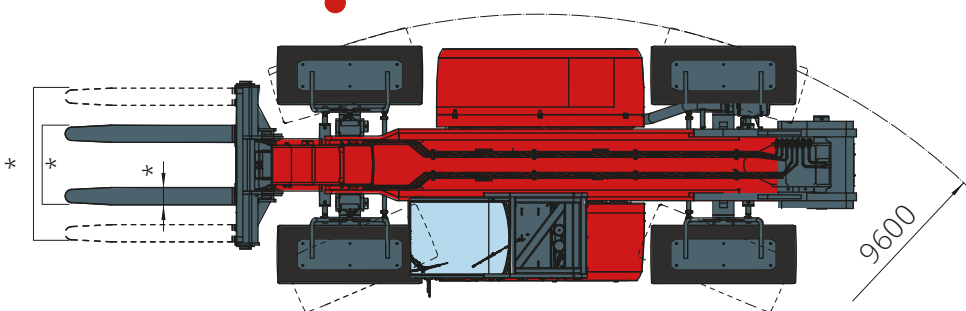


VOORAANZICHT

BOVENAANZICHT

ZIJAAANZICHT

* Op verzoek



De standaardconfiguratie van de machine omvat:

CABINE

- Stoel Comfort
- Verstelbare stuurkolom
- Analoge joystick
- Verwarming
- Airconditioning
- FM/AM-autoradio met USB- en Bluetooth-connectiviteit
- USB Type-A-ingangen (5 V)

TECHNISCHE SPECIFICATIES

- Heavy-Duty Q-Fit
- CAN-BUS-systeem met twee lijnen
- Automatische uitlijning voor- en achterwielen
- Automatische parkeerrem
- Mechanische accu-uitschakeling in de motorruimte
- Elektrisch systeem: 24 V - IP67

REALTIME INFORMATIE

- 7 inch touchscreen
- MCTS - Boordcomputersoftware Magni Combi Touch System
- Automatisch herkenningssysteem van de RFID-apparatuur
- LMI - Systeem van lastmoment-indicatoren
- Geïntegreerde diagnose aan boord en op afstand

SERVICE

- MyMagni-connectiviteitssysteem van Trackunit (Gratis op aanvraag)
- Garantie van 24 maanden of 2.000 uur