



# HTH

## 50.14



BERGBAU

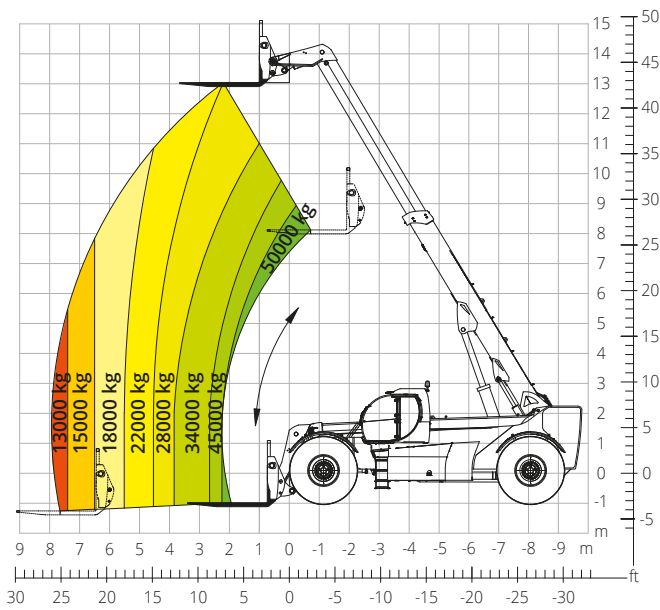


SCHWERTEIL-  
LOGISTIK

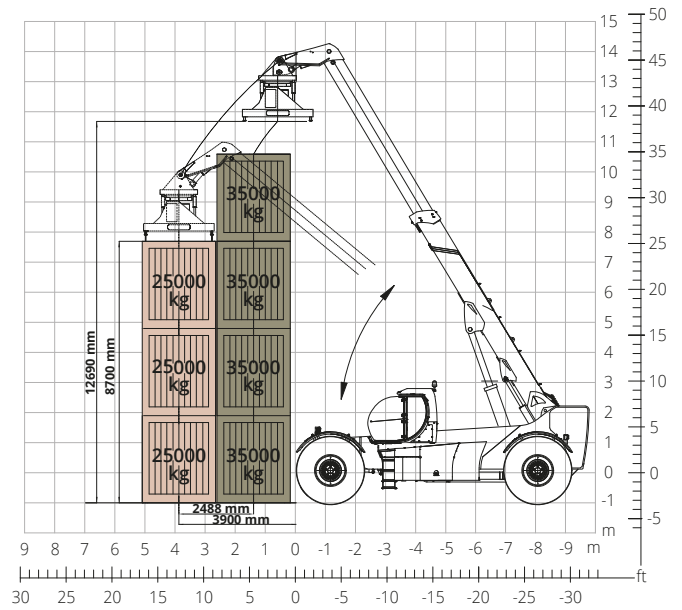


MILITÄRTECHNIK

## Lastdiagramm FRONTAL AUF REIFEN



## Lastdiagramm mit ZUBEHÖR FÜR CONTAINER 20'-40'



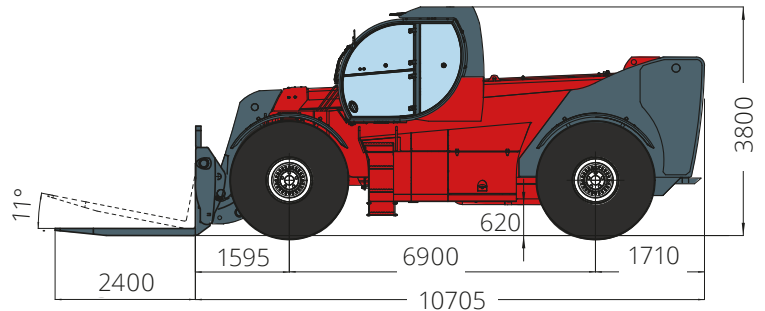
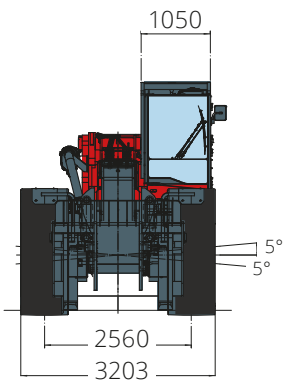
<b>Maschinen- bezeichnung</b>	Teleskopstapler	HTH 50.14	
	Maximale Tragkraft	50.000 kg	
	Maximale Hubhöhe	14,00 m	
	Max. Reichweite	8,00 m	
<b>Motor</b>	Modell	<b>Volvo TAD883 VE- Stage V</b>	<b>Volvo TAD853 VE- Stage IIIA</b>
	Nennleistung	235 kW (320 PS) bei 2.200 U/min	
	Max. Drehmoment	1.300 Nm bei 1.400 U/min	1.310 Nm bei 1.450 U/min
	Hubraum	7,7 l	
	Zylinderzahl	4 in Reihe	
	Bauart	Dieselmotor mit Common Rail Direkteinspritzung und Turboaufladung	
	Kühlsystem	Wassergekühlter Ladeluftkühler	
<b>Fahrtrieb</b>	Typ	Hydrostatisch, variable Hubraumregelung mit elektronischer Steuerung	
	Max. Druck	-	
	Getriebe	Dropbox-Getriebe mit 3 Fahrstufen für Vorwärts- und Rückwärtsfahrt hydraulisches Selbstsperrdifferenzial	
	Typ	Heavy-Duty mit Planeten-Endantrieben	
<b>Achsen und Bremsen</b>	Vorderachse	Mit automatischem Niveaueausgleich	
	Hinterachse	Hinten, kippbar	
	Anzahl der Antriebs-/Lenkräder	4WS	
	Lenkungsarten	Vorderrad-/Allrad-/Hundeganglenkung	
	Betriebsbremse	Hydraulische Mehrscheibenbremse im Ölbad auf beiden Achsen, Doppelsystem	
	Feststellbremse	Negativ	
	Bereifung	29,5- R 25	
<b>Leistungen</b>	Max. Fahrgeschwindigkeit	20 km/h	
	Steigfähigkeit (unbeladen)	50%	
	Wenderadius	9.600 mm	
<b>Gewichte</b>	Leergewicht*	68.000 kg	
<b>Füllmengen</b>	Dieselmotorkraftstoff	-	
	AdBlue	-	
	Hydrauliköl	-	
	Motoröl	-	
	Kühlmittel	-	
<b>Arbeits- hydraulik</b>	Anlagentyp	Load sensing	
	Betriebspumpe	-	
	Max. Hydraulikfördermenge	-	
	Max. Hydraulikfördermenge am Auslegerkopf	-	
	Max. Betriebsdruck	350 bar	
	Verteiler für Auslegerbewegungen	Proportionaler Steuerblock	
	Bewegungssteuerung	Elektroproportionaler Multifunktions-Joystick	
<b>Normen- konformität</b>	2006/42/CE: EU-Maschinenrichtlinie		
	2016/1628: Verordnung (EU) zu Schadstoffemissionen von Motoren der Stufe V		
	EN 1459-X: Sicherheitstechnische Anforderungen an Stapler mit veränderlicher Reichweite		
	ROPS/FOPS Level 2: Standard für Schutzeinrichtungen		

Die in dieser Broschüre enthaltenen Daten dienen zur Information und können ohne Vorankündigung geändert werden.  
Alle Bilder dienen nur zur Veranschaulichung und bilden das Produkt möglicherweise nicht genau ab.

\* Das angegebene Gewicht bezieht sich auf die Maschine im Leerzustand mit Standardausstattung und könnte in Abhängigkeit von der gewählten Konfiguration abweichen.

# HTH 50.14

## ABMESSUNGEN (mm)

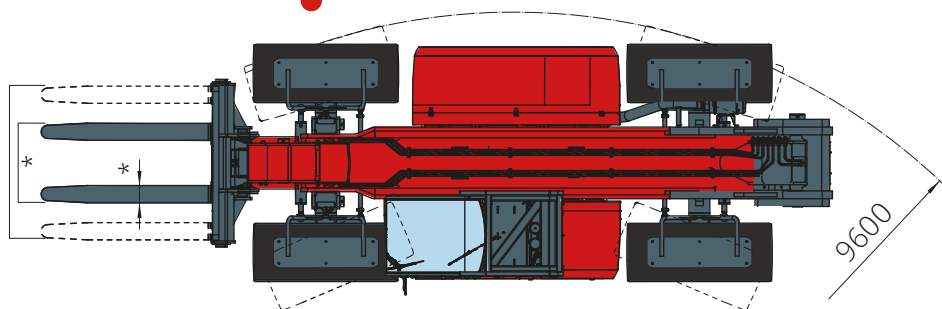


FRONTANSICHT

AUFSICHT

SEITENANSICHT

\* Auf Anfrage



Die Standardkonfiguration der Maschine umfasst:

### KABINE

- Komfort-Sitz
- Verstellbare Lenksäule
- Analoges Joypad
- Heizung
- Klimaanlage
- FM/AM-Radio mit USB- und Bluetooth-Anschluss
- USB Typ-A (5 V) Eingänge

### TECHNISCHE SPEZIFIKATIONEN

- Q-Fit Heavy-Duty
- CAN-BUS-System 2-polig
- Automatische Ausrichtung der Vorder- und Hinterräder
- Automatische Feststellbremse
- Mechanische Batterieabschaltung im Motorraum
- Elektrische Anlage: 24 V - IP67

### ECHTZEIT INFORMATIONEN

- 7" Touchscreen
- MCTS - Magni Combi Touch System Software an Bord
- Automatisches System zur Erkennung von Anbaugeräten
- LMI - Überlastanzeiger
- Integrierte Onboard- und Ferndiagnose

### SERVICE

- MyMagni von Trackunit Telematiksystem (kostenlos, Verfügbarkeit auf Anfrage)
- Garantie: 24 Monate/2.000 Stunden