



HTH

50.14



MINES ET
CARRIÈRES

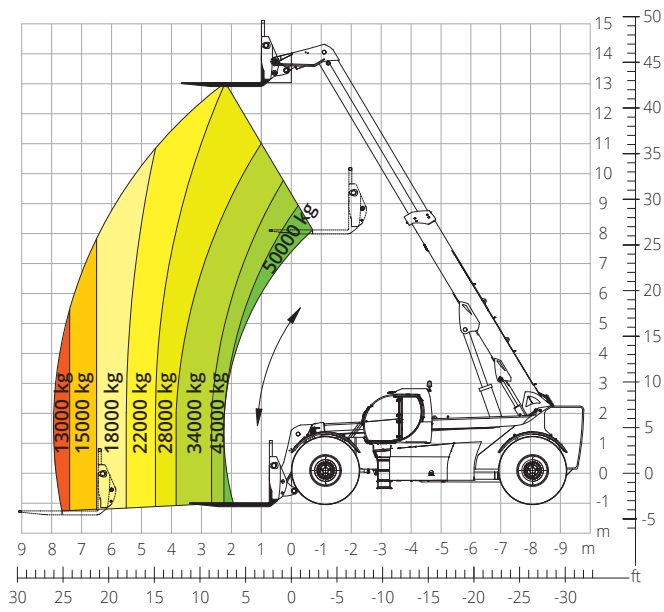


LOGISTIQUE
LOURDE

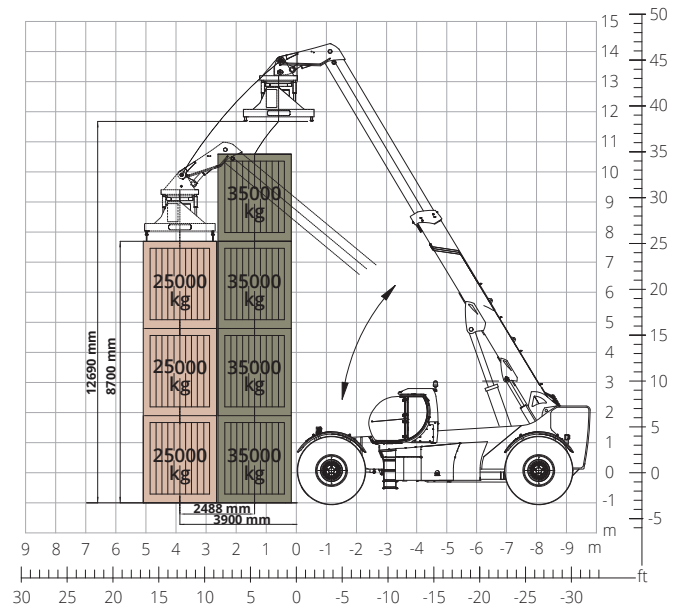


DÉFENSE

Abaque de charge
FRONTAL SUR PNEUS



Abaque de charge avec
ACCESSORIES FOR 20-40 FOOT CONTAINERS



Désignation machine	Chariot élévateur télescopique	HTH 50.14	
	Capacité max. de levage	50 000 kg	
	Hauteur max. de levage	14,00 m	
	Déport maximal	8,00 m	
Moteur	Modèle	Volvo TAD883 VE- Stage V	Volvo TAD853 VE- Stage IIIA
	Puissance nominale	235 kW (320 ch) à 2 200 t/min	
	Couple maximal	1 300 Nm à 1 400 t/min	1 310 Nm à 1 450 t/min
	Cylindrée	7,7 l	
	Nombre de cylindres	4 en ligne	
	Configuration moteur	Diesel à injection directe turbocompressé common rail	
	Circuit de refroidissement	Eau – intercooler	
Transmission	Type	Hydrostatique à cylindrée variable avec commande électrique	
	Pression maximale	-	
	Boîte de vitesses	Boîte transfert à 3 rapports avant et arrière blocage du différentiel hydraulique	
Essieux et freins	Type	Heavy-duty avec réducteurs épicycloïdaux	
	Essieu avant	Avec dévers automatique	
	Essieu arrière	Arrière basculant	
	Nbre roues motrices/directrices	4WS	
	Modes de braquage	Frontal/À quatre roues/En crabe	
	Frein de service	Freins assistés hydrauliques à disques multiples en bain d'huile sur les deux essieux, avec double circuit	
	Frein de stationnement	Négatif	
Performances	Dimensions des pneus	29,5- R 25	
	Vitesse maximale de déplacement	20 km/h	
	Pente accessible (sans charge)	50%	
Poids	Rayon de braquage	9 600 mm	
	Total à vide*	68 000 kg	
Capacité réservoirs et circuits	Gazole	-	
	AdBlue	-	
	Huile hydraulique	-	
	Huile moteur	-	
	Liquide de refroidissement	-	
Circuit hydraulique mouvements	Type circuits	Load sensing	
	Pompe services	-	
	Capacité hydraulique maximale	-	
	Capacité hydraulique maximale tête de flèche	-	
	Pression maximale de travail	350 bar	
	Distributeur pour mouvements flèche et tourelle	Distributeur hydraulique proportionnel	
	Commande mouvements	Joystick électroproportionnel multifonction	
Normes appliquées	2006/42/CE: Directive Machines UE		
	2016/1628: Règlement UE relatif aux émissions des moteurs Stage V		
	EN 1459-X : Normes relatives à la sécurité des chariots automoteurs à portée variable		
	ROPS/FOPS niveau 2 : normes pour la structure de protection		

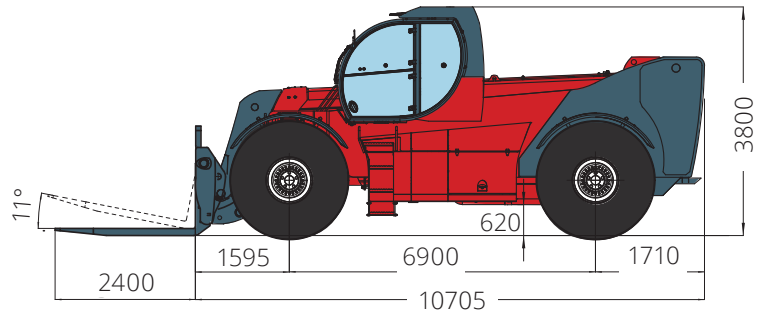
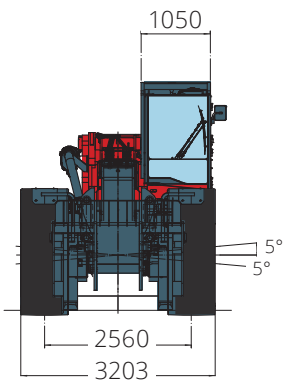
Les données de cette brochure sont fournies à titre d'informations et peuvent faire l'objet de modifications sans préavis.

Toutes les images sont fournies à titre indicatif uniquement et pourraient ne pas représenter exactement le produit.

* Le poids mentionné se rapporte à l'engin à vide avec équipement standard et pourrait varier selon la configuration choisie.

HTH 50.14

DIMENSIONS (mm)

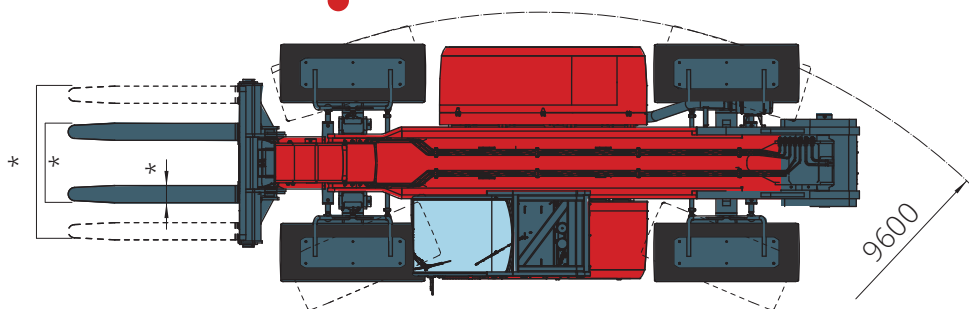


Vue
FRONTALE

Vue
DE HAUT

Vue
LATÉRALE

* En option



La configuration standard de la machine inclut :

CABINE

- Siège Comfort
- Colonne de direction réglable
- Joypad analogique
- Chauffage
- Climatisation
- Autoradio FM/AM avec USB et connexion Bluetooth
- Entrées USB Type-A (5 V)

CARACTÉRISTIQUES TECHNIQUES

- Q-Fit à usage intensif
- Système CAN-BUS à deux lignes
- Alignement automatique des roues avant et arrière
- Frein de stationnement automatique
- Coupe-batterie mécanique du compartiment moteur
- Circuit électrique : 24 V -IP67

INFORMATIONS EN TEMPS RÉEL

- Écran tactile 7 pouces
- MCTS - Logiciel embarqué Magni Combi Touch System
- Système de reconnaissance automatique des outils RFID
- LMI - Système de contrôle de charge
- Diagnostic intégré à bord et à distance

SERVICE

- Système de connectivité MyMagni by Trackunit (Gratuit sur demande)
- Garantie 24 mois ou 2 000 heures