

HTH

50.14



GÓRNICTWO
I WYDOBYWANIE
KAMIENIA



LOGISTYKA
CIĘŻKA



SEKTOR
OBRONNY



Diagram obciążeń
OSPRZĘT PRZEDNI, NA KOŁACH

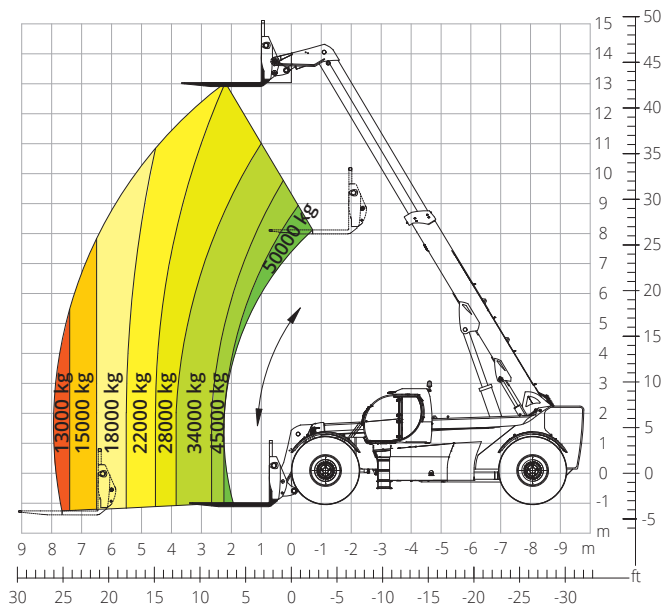
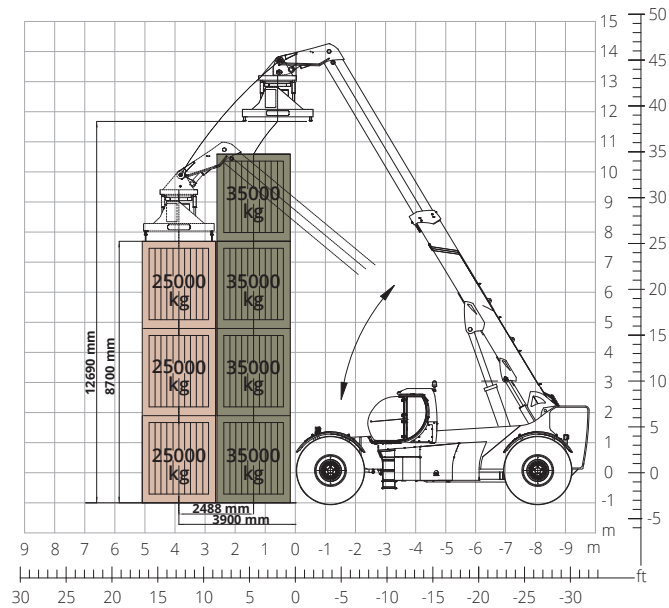


Diagram obciążeń dla
CHWYTAKA KONTENEROWEGO 20''- 40''



Opis maszyny	Ładowarki teleskopowe	HTH 50.14	
	Maksymalny udźwig	50 000 kg	
	Maksymalna wysokość podnoszenia	14,00 m	
	Maksymalna rozpiętość	8,00 m	
Silnik	Model	Volvo TAD883 VE- Stage V	Volvo TAD853 VE- Stage IIIA
	Moc znamionowa	235 kW (320 KM) przy 2.200 obr./min	
	Maksymalny moment obrotowy	1.300 Nm przy 1.400 obr./min	1.310 Nm przy 1.450 obr./min
	Pojemność	7,7 l	
	Liczba cylindrów	4 w układzie rzędowym	
	Konfiguracja silnika	Turbodoładowany diesel z bezpośrednim wtryskiem i systemem common rail	
	Układ chłodzenia	Płyn chłodzący – intercooler	
Napęd	Typ	Elektrycznie sterowana hydrostatyka o zmiennej pojemności skokowej	
	Ciśnienie maksymalne	-	
	Skrzynia biegów	3-biegowa skrzynia Dropbox do przodu i do tyłu blokada mechanizmu różnicowego hydraulicznego	
Osie i hamulce	Typ	Wzmocnione, z przekładniami planetarnymi	
	Oś przednia	Z samopoziomowaniem	
	Oś tylna	Tylne odchylenie	
	Liczba kół napędzanych/skrętnych	4WS	
	Liczba kół skrętnych	Jedna oś skrętna / dwie osie skrętne / funkcja kraba	
	Hamulec główny	Hydrauliczne hamulce wielotarczowe w kąpeli olejowej na obu osiach, z podwójnym obwodem	
	Hamulec postojowy	Ujemne	
Osiągi	Rozmiary opon	29,5 - R 25	
	Maksymalna prędkość przesuwu	20 km/h	
	Zdolność pokonywania wzniesień (na pusto)	50%	
	Promień skrętu	9.600 mm	
Masy	Całkowita na pusto*	68 000 kg	
	Olej napędowy	-	
Pojemność zbiorników i instalacji	AdBlue	-	
	Olej hydrauliczny	-	
	Olej silnikowy	-	
	Płyn chłodzący	-	
Instalacja hydrauliczna do ruchu	Typologia instalacji	Load sensing	
	Główna pompa	-	
	Maks. przepływ hydrauliczny	-	
	Maks. przepływ hydrauliczny głowicy wysięgnika	-	
	Ciśnienie robocze maks	350 barów	
	Rozdzielacz dla ruchów wysięgnika	Rozdzielacz hydrauliczny proporcjonalny	
	Sterowanie ruchem	Wielofunkcyjny joystick elektro-proporcjonalny	
Zgodność z normami	2006/42/WE: Dyrektywa maszynowa UE		
	2016/1628: Rozporządzenie UE dotyczące emisji silników spalinowych (etap V)		
	EN 1459-X: Dotycząca wymogów bezpieczeństwa wózków jezdniowych podnośnikowych ze zmiennym wysięgiem ROPS/FOPS poziom 2: dotycząca norm dla struktur ochronnych		

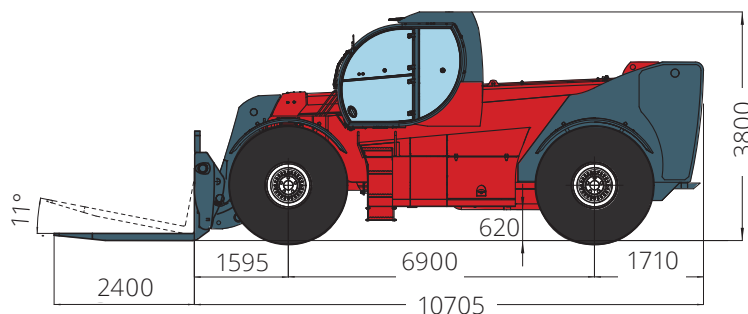
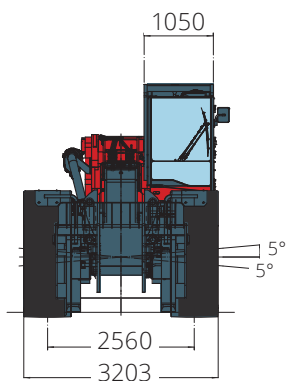
Dane zawarte w tej broszurze mają charakter informacyjny i mogą ulec zmianie bez wcześniejszego powiadomienia.

Wszystkie zdjęcia mają charakter poglądowy i mogą nie odzwierciedlać dokładnie rzeczywistego wyglądu produktu.

**Podana masa odnosi się do pojazdu bez obciążenia z wyposażeniem standardowym i może się różnić w zależności od wybranej konfiguracji.*

HTH 50.14

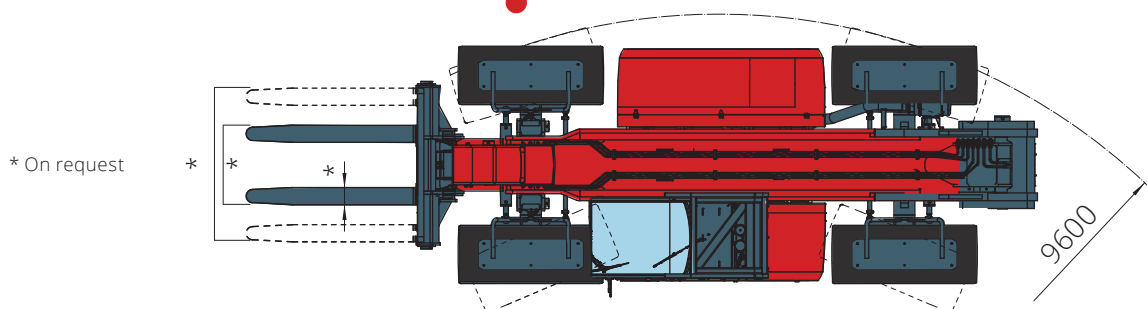
WYMIARY (mm)



Widok Z PRZODU

Widok Z GÓRY

Widok Z BOKU



Standardowa konfiguracja maszyny obejmuje następujące elementy:

KABINA

- Wygodny fotel
- Regulowana kolumna kierownicy
- Analogowy joystick
- Ogrzewanie
- Klimatyzacja
- Radio FM/AM z łącznością USB i Bluetooth
- Złącza USB typu A (5 V)

DANE TECHNICZNE

- Szybkozłącze do prac ciężkich
- dwuliniowy system magistrali CAN
- Automatyczne wyrównywanie kół przednich i tylnych
- Automatyczny hamulec postojowy
- Mechaniczny wyłącznik akumulatora w komorze silnika
- Układ elektryczny: 24 V – IP67

INFORMACJE W CZASIE RZECZYWISTYM

- Ekran dotykowy, 7"
- MCTS – Magni Combi Touch System – oprogramowanie pokładowe
- Automatyczny system rozpoznawania narzędzi RFID
- LMI – wskaźnik momentu obciążenia
- Zintegrowana diagnostyka pokładowa i zdalna

OBSŁUGA SERWISOWA

- System łączności MyMagni by Trackunit (bezpłatnie na życzenie)
- Gwarancja: 24 miesiące/2.000 godzin