

**IN**
OUT**4WD****2WS**

DTB18RT

Podnośnik wysięgnikowy teleskopowy



WYPOSAŻENIE STANDARDOWE

- Oś przednia wahlowa
- Dwie prędkości jazdy
- 2 koła skrętne
- 4 koła napędzające
- Obrót 360°(ciągły)
- Specjalna oś napędowa na cztery koła do maszyn budowlanych
- Kontrole proporcjonalne
- Przycisk skręcania na joysticku
- Reflektor migający
- Opony niepozostawiające śladów
- Klakson
- Licznik godzin
- Zestaw do pracy w trudnych warunkach
- Zasilanie awaryjne 12 V DC

SILNIK

- Silnik Stage V (stage IIIA na zamówienie)
- Automatyczne wyłączanie silnika w przypadku usterki
- Urządzenie zapobiegające obrotom wstecznym silnika
- Zabezpieczenie przed ponownym uruchomieniem silnika
- Chłodnica oleju hydraulicznego

KOSZ

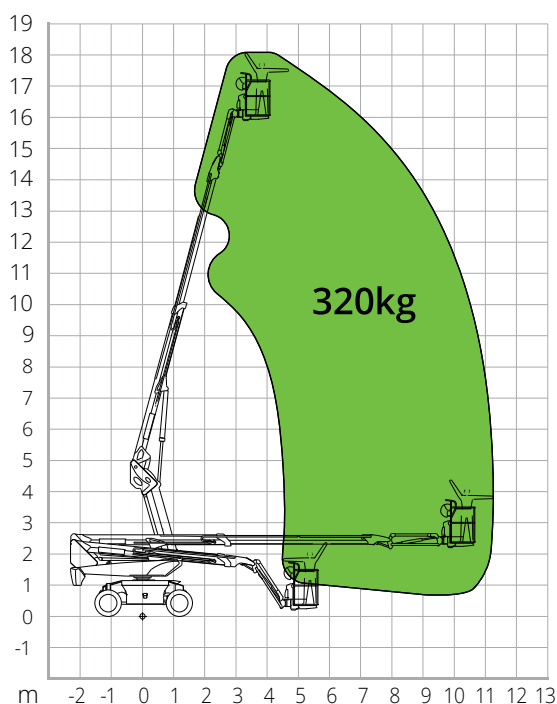
- Samopoziomująca
- Obrotowy +/-90°
- Gniazdo wtyczkowe Schuko 16 A/250 V

BEZPIECZEŃSTWO

- System aktywacji przesuwu
- System kontroli obciążenia w platformie
- System awaryjnego obniżania
- Pokładowy system diagnostyczny
- Wskaźnik nachylenia z alarmem
- Zabezpieczenie przed zgnieciem

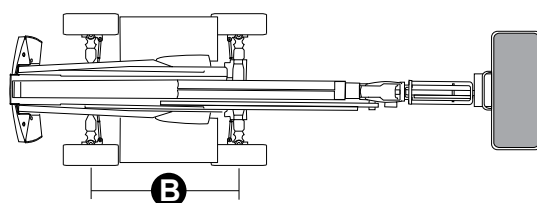
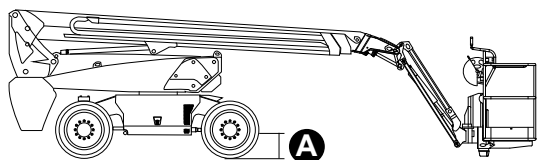
**BUDOWNICTWO****LOGISTYKA**

WYKRES OBCIĄŻENIA



WYMIARY

| | |
|-------------------------------------|-----------------|
| Długość platformy (transport) | 6,48 m |
| Szerokość platformy (transport) | 2,44 m |
| Szerokość platformy (oś rozsunięta) | - |
| Szerokość platformy (oś schowana) | - |
| Wysokość platformy (transport) | 2,68 m |
| Skok | B 2,40 m |
| Skok (oś rozsunięta) | - |
| Skok (oś schowana) | - |
| Prześwit poza obrysem | 0,13 m |
| Prześwit od podłoża | A 0,31 m |



DTB18RT

Dane techniczne

| | |
|-----------------------------|-------------|
| Maks. wysokość robocza | 18,26 m |
| Maks. wysokość kosza | 16,26 m |
| Maks. rozpiętość | 11,32 m |
| Promień skrętu (zewnątrzny) | 4,73 m |
| Promień skrętu (wewnętrzny) | 3,00 m |
| Szerokość kosza | 0,79 m |
| Długość kosza | 1,83 m |
| Obrót kosza | 180° |
| Typologia jib | Wyregulować |
| Długość jib | 1,50 m |
| Obrót pionowy jib | 132° |
| Kąt ruchu jib | - |
| System zasilania awaryjnego | 12 V DC |

Osiągi

| | |
|---|-----------|
| Maks. ładowność platformy | 320 kg |
| Maksymalna liczba osób na pokładzie | 2 |
| Maks. nachylenie możliwe do pokonania (zamknięta) | 40% |
| Maks. nachylenie robocze | X-5°/Y-5° |
| Maks. prędkość wiatru | 12,5 m/s |
| Prędkość (konfiguracja zamknięta) | 6,0 km/h |
| Prędkość (konfiguracja pracy) | 1,1 km/h |
| Obrót wieżyczki (ciągły) | 360° |

Silnik

| | |
|----------------------------|----------------------|
| Moc | Kubota D1105/18,2 kW |
| Pojemność zbiornika Diesla | 115 l |
| Pojemność zbiornika oleju | 145 l |
| Napęd | Hydrostatyka |

Dane szczegółowe

| | |
|-----------------------|-----------------|
| Opony | 315/55D20 |
| System elektryczny | - |
| Masa całkowita | 7.300 kg |

NORMAMI: EN280-1-1, ANSI/SAIA A92.20

Dane zawarte w tej broszurze mają charakter informacyjny i mogą ulec zmianie bez wcześniejszego powiadomienia. Wszystkie zdjęcia mają charakter poglądowy i mogą nie odzwierciedlać dokładnie rzeczywistego wyglądu produktu.