

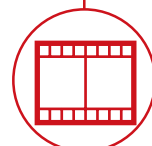
# TH 3.6



CONSTRUCCIÓN



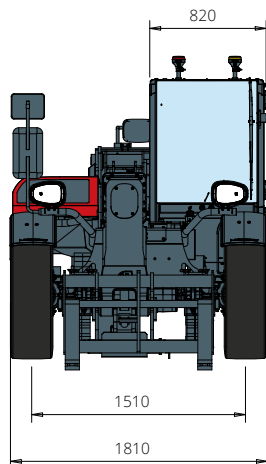
LOGÍSTICA



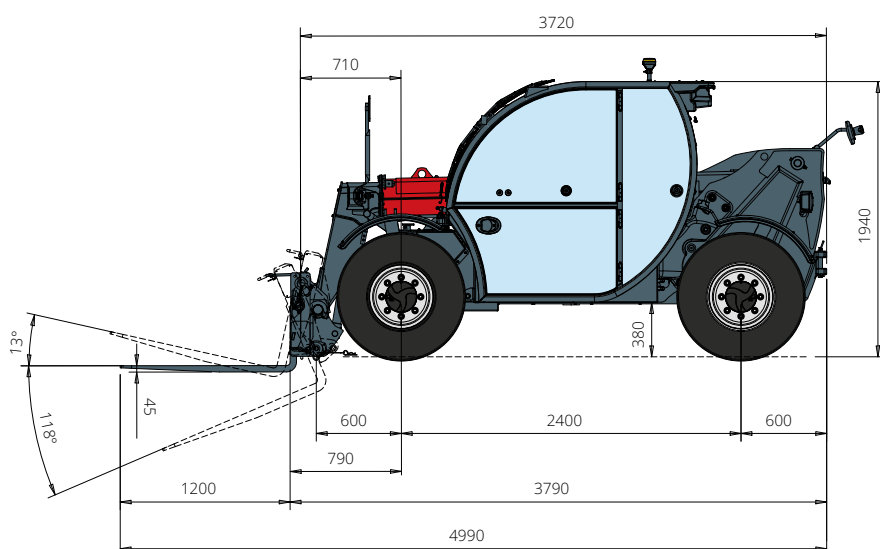
EVENTOS Y  
CINE



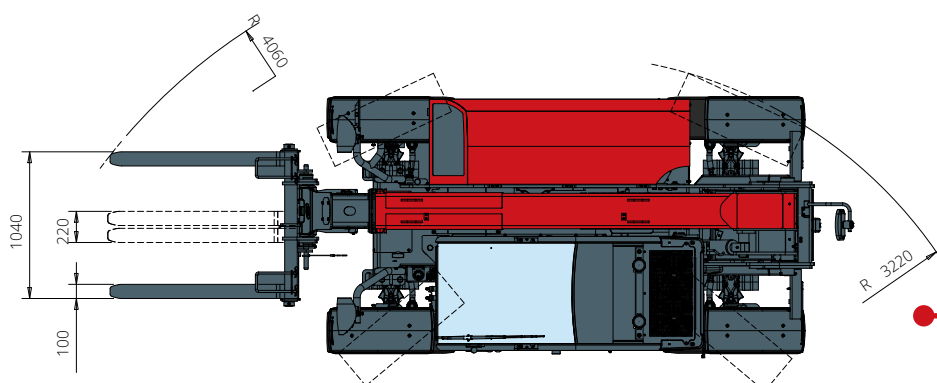
**DIMENSIONES (mm)**



Vista  
**FRONTAL**



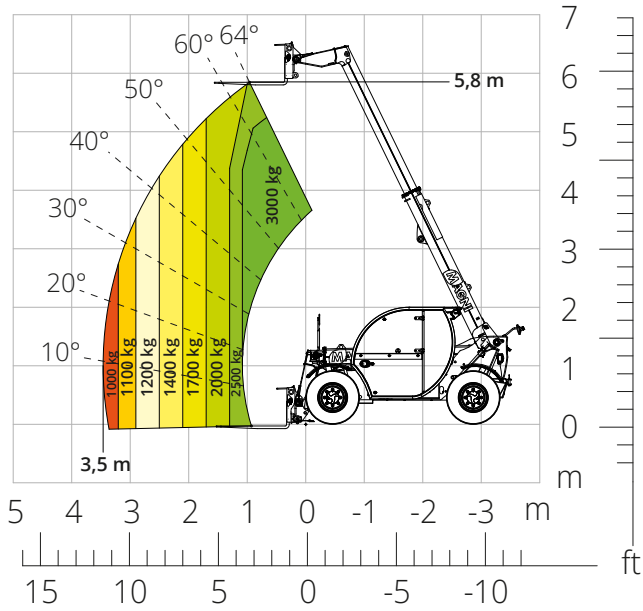
Vista  
**LATERAL**



Vista  
**SUPERIOR**

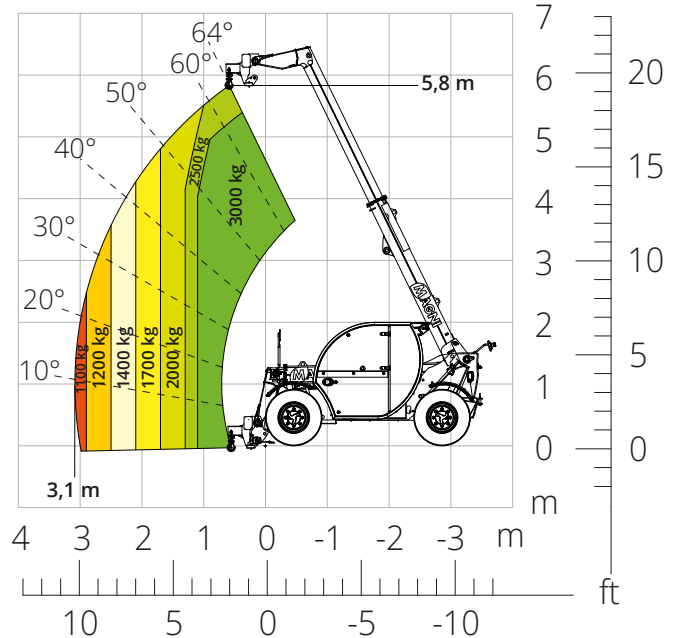
Esquema de capacidades de carga con  
**CARRO DE HORQUILLAS FEM 3000 kg**

ATT 03-016



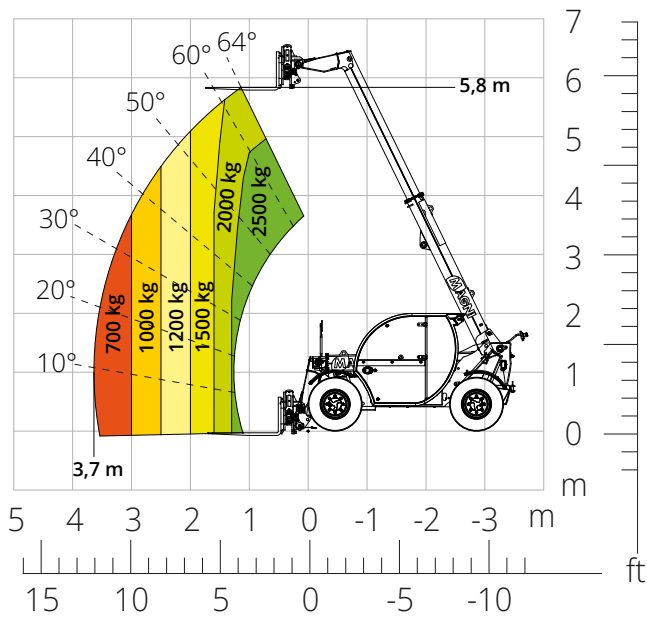
Esquema de capacidades de carga con  
**GANCHO 3000 kg**

ATT-05-004



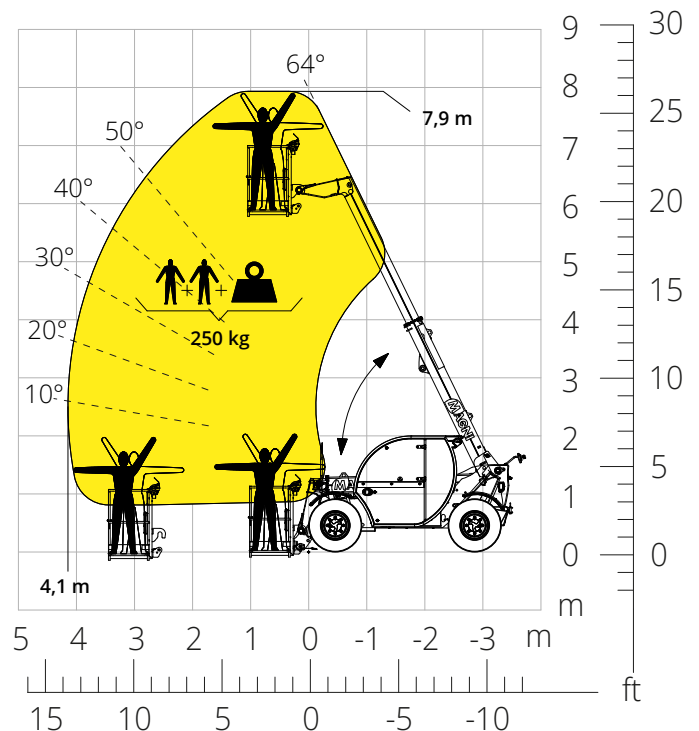
Esquema de capacidades de carga con  
**CARRO DE HORQUILLAS FEM 2500 kg  
CON INCLINACIÓN LATERAL -  
VACIADO DE BIDONES**

ATT-03-054



Esquema de capacidades de carga con  
**CESTA FIJA 250 kg**

ATT-01-002



TH  
3.6



### CABINA

Seguridad y visibilidad  
máximas en la categoría



### PRESTACIONES

Elevación con prestaciones  
sin igual



### LOAD LIVE DIAGRAM

2 visualizaciones de carga  
dinámicas en tiempo real

<b>Descripción de la máquina</b>	Manipulador telescópico giratorio	TH 3.6	
	Capacidad máxima de elevación	3000 kg	
	Altura máxima de elevación	5,80 m	
	Alcance máximo	3,20 m	
<b>Estabilizadores</b>	Tipo	-	
<b>Motor</b>	Modelo	<b>Deutz TD 2,9 L4 EDG Stage IIIA</b>	<b>Deutz TD 2,9 L4 Stage V</b>
	Potencia nominal	55,4 kW (75,3 CV) a 2.600 rpm	
	Par máximo	260 Nm a 1600 rpm	
	Cilindrada	2,9 l	
	Número de cilindros	4 en línea	
	Configuración del motor	Diésel de inyección directa turboalimentado	
	Sistema de refrigeración	Agua	
<b>Transmisión</b>	Tipo	Hidrostática	
	Presión máxima	500 bar	
	Caja de cambios	Transmisión directa dos velocidades	
<b>Ejes y frenos</b>	Tipo	Ejes con reductores epicicloidales	
	Eje delantero	De dirección	
	Eje trasero	Oscilación libre	
	Número de ruedas motrices/directrices	4 ruedas motrices/directrices	
	Tipos de dirección	Frontal/Giro reducido/De cangrejo	
	Freno de servicio	Multidisco en baño de aceite en eje delantero	
	Freno de estacionamiento	Hidráulico negativo en eje delantero	
	Medidas de neumáticos	12.0/75 R18	
<b>Prestaciones</b>	Velocidad máxima de desplazamiento	35 km/h	
	Steigfähigkeit (Unbeladen)	83%	
	Radio de giro (en las horquillas)	4060 mm	
<b>Pesos</b>	Total en vacío*	4850 kg	
<b>Capacidad de depósitos y sistemas</b>	Combustible	65 l	
	AdBlue	-	
	Aceite hidráulico	85 l	
	Aceite del motor	9 l	
	Líquido refrigerante	15 l	
<b>Sistema hidráulico para movimientos</b>	Tipo de sistemas	Bomba de engranajes	
	Bomba de servicios	De caudal fijo	
	Máximo caudal hidráulico	87 l/min	
	Máximo caudal hidráulico en cabeza de brazo	75 l/m	
	Presión máx. de trabajo	255 bar	
	Distribuidor para movimientos de brazo y torreta	Válvula electroproporcional	
	Control de movimientos	Un joystick con consentimiento de maniobra integrado	
<b>Cumplimiento normativo</b>	2006/42/CE: Directiva de Máquinas UE		
	2016/1628: Reglamento UE sobre las emisiones de los motores Stage V		
	EN 1459-X: relativa a las normas sobre requisitos de seguridad de carretillas de alcance variable		
	EN 280-1: normas sobre las plataformas elevadoras móviles de personal (si están disponibles)		
	ROPS/FOPS: sobre la norma para las estructuras de protección		

Los datos de este folleto son informativos y están sujetos a cambios sin previo aviso.

Las imágenes se presentan únicamente con fines ilustrativos; podrían no representar el producto exactamente.

\* El peso indicado se refiere al vehículo en vacío con equipamiento estándar y puede variar en función de la configuración elegida.

La configuración estándar de la máquina incluye:

## CABINA

- Asiento confort con suspensión neumática
- Columna de dirección ajustable
- Parasol ajustable
- Calefacción
- Entradas USB tipo A y tipo C (5 V)

## INFORMACIÓN EN TIEMPO REAL

- Pantalla táctil de 7 pulgadas
- MCTS - Software de a bordo Magni Combi Touch System
- LMI - Indicador del momento de carga
- Diagnóstico integrado a bordo y a distancia

## CARACTERÍSTICAS TÉCNICAS

- Estándar Q-fit type 2
- Sistema CAN-BUS avanzado de dos líneas
- Alineación automática de las ruedas delanteras y traseras
- Freno de estacionamiento automático
- Desconector de batería externo
- Sistema eléctrico 12 V - IP67

## SERVICIO

- Garantía de 24 meses o 2000 horas