

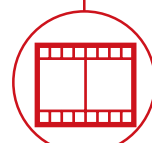
# TH 3.6



BOUW



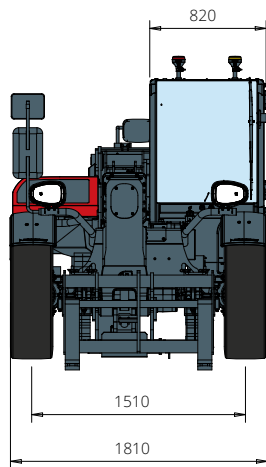
LOGISTIEK



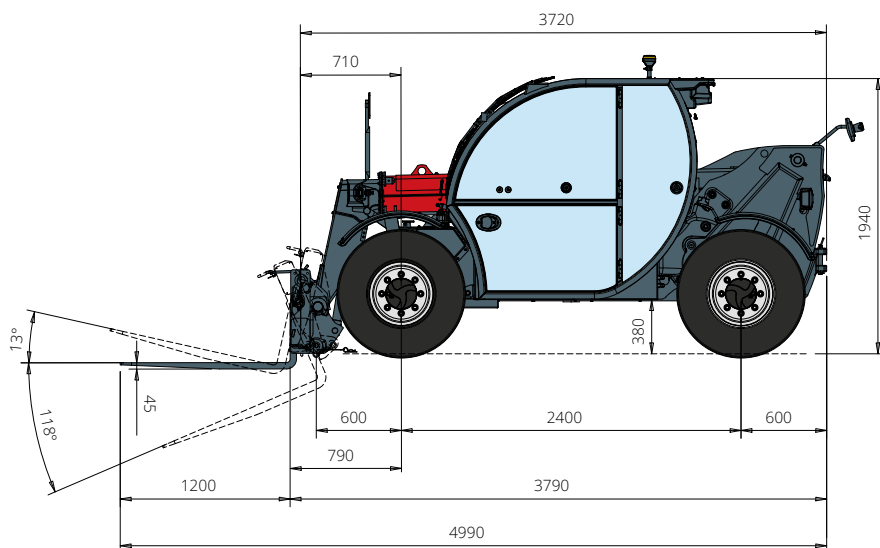
EVENEMENTEN EN  
FILMINDUSTRIE



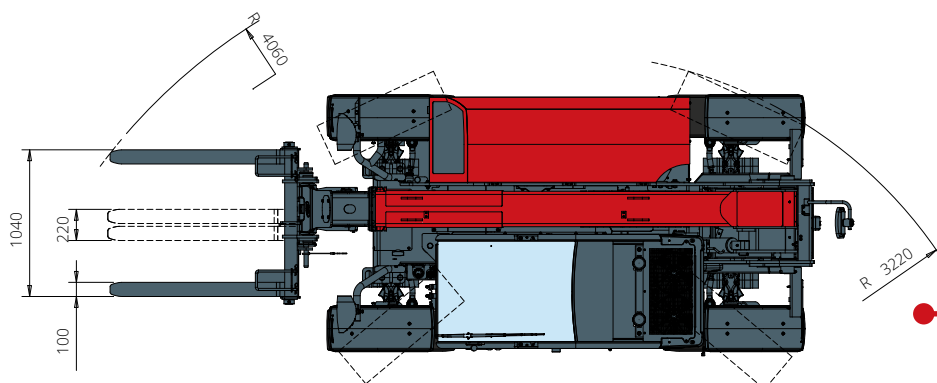
**AFMETINGEN (mm)**



**VOORAANZICHT**



**ZIJAAANZICHT**



**BOVENAANZICHT**

Diagram draagvermogens met  
**FEM-GABELTRÄGER 3.000 kg**

ATT 03-016

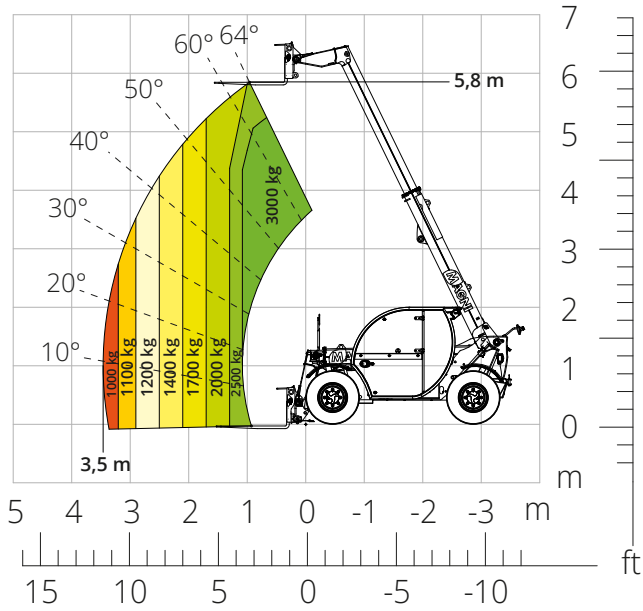


Diagram draagvermogens met  
**HAAK 3.000 kg**

ATT-05-004

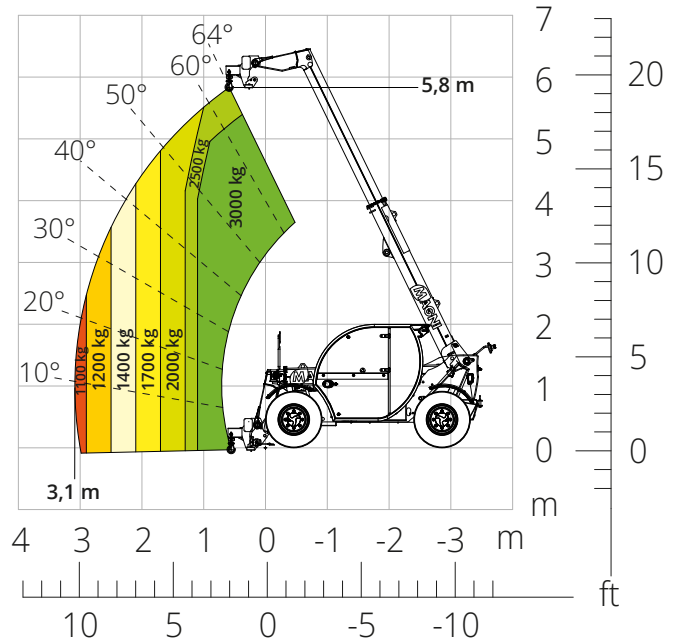


Diagram draagvermogens met  
**FEM-VORKENBORD 2.500 KG MET  
ZIJKANTELING - LEEGMAAKFUNCTIE**

ATT-03-054

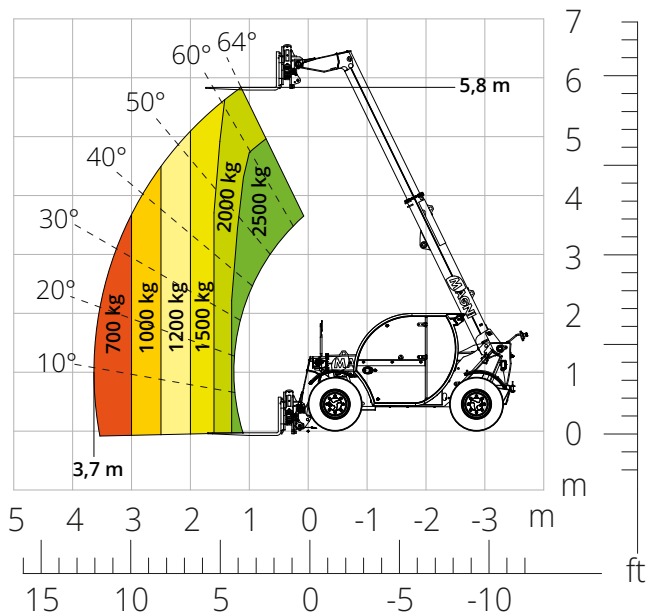
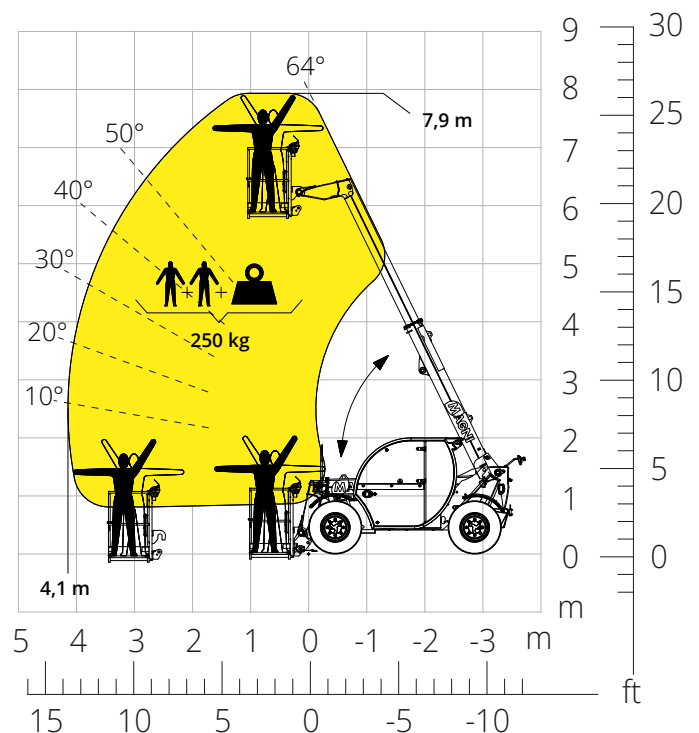


Diagram draagvermogens met  
**VAST WERKPLATFORM 250 kg**

ATT-01-002



TH  
3.6



### CABINE

Veiligheid en zicht aan de top van het gamma



### PRESTATIES

Ongeveerhaarde hefcapaciteit



### LOAD LIVE DIAGRAM

2 dynamische realtime weergaven van de last

<b>Aanduiding van de machine</b>	Roterende verreiker	TH 3.6	
	Maximaal hefvermogen	3.000 kg	
	Maximale hefhoogte	5,80 m	
	Maximale reikwijdte	3,20 m	
<b>Stempels</b>	Type	-	
<b>Motor</b>	Model	<b>Deutz TD 2,9 L4 EDG Stage IIIA</b>	<b>Deutz TD 2,9 L4 Stage V</b>
	Nominaal vermogen	55,4 omw (75,3 pk) a 2.600 giri/min	
	Maximaal koppel	260 Nm bij 1.600 omw/min	
	Cilinderinhoud	2,9 l	
	Aantal cilinders	4 in lijn	
	Motorconfiguratie	Turbodiesel met directe inspuiting	
	Koelsysteem	Water	
<b>Transmissie</b>	Type	Hydrostatisch	
	Maximale druk	500 bar	
	Versnellingsbak	Directe overbrenging 2 snelheden	
<b>Assen en remmen</b>	Type	Assen met planetaire overbrengingen	
	Vooras	Stuuras	
	Achteras	Pendelend	
	Aantal aandrijf/sturende wielen	4WD/4WS	
	Types besturing	Voorwielbesturing/Concentrische besturing/Krabbesturing	
	Bedrijfsrem	Meerschijven in oliebad op vooras	
	Parkeerrem	Hydraulisch met negatieve werking op de vooras	
	Bandenmaten	12.0/75 R18	
<b>Prestaties</b>	Maximale verplaatsingsnelheid	35 km/h	
	Klimvermogen (onbelast)	83%	
	Draaicirkel (bij de vorken)	4.060 mm	
<b>Gewichten</b>	Totaal leeggewicht*	4.850 kg	
	Diesel	65 l	
<b>Inhoud tanks en systemen</b>	AdBlue	-	
	Hydraulische olie	85 l	
	Motorolie	9 l	
	Koelvloeistof	15 l	
	Type systemen	Tandwielpomp	
<b>Hydraulisch systeem voor de bewegingen</b>	Servicepomp	Met vast slagvolume	
	Max. hydraulisch draagvermogen	87 l/min	
	Max. hydraulisch draagvermogen armkop	75 l/m	
	Max. werkdruk	255 bar	
	Ventielenblok voor bewegingen arm en bovenwagen	Elektromagnetisches Proportionalventil	
	Bedieningsinstrument bewegingen	1 joystick met geïntegreerde toestemming voor manoeuvreren	
<b>Overeenstemming met de normen</b>	2006/42/CE: Machinerichtlijn EU		
	2016/1628: verordening (EU) betreffende de emissies van stage V-motoren		
	EN 1459-X: inzake de normen betreffende de veiligheidseisen van transportwerktuigen met variabele reikwijdte		
	EN 280-1: normen betreffende mobiele hoogwerkers (indien beschikbaar)		
ROPS/FOPS: inzake de norm voor de beveiligingsinrichtingen/-constructies			

De gegevens in deze brochure zijn informatief en kunnen te allen tijde zonder voorafgaande kennisgeving worden gewijzigd.

Alle afbeeldingen dienen slechts ter illustratie en zijn mogelijk geen exacte weergaven van het product.

\* Het aangegeven gewicht verwijst naar een leeg voertuig met standaarduitrusting en kan variëren afhankelijk van de gekozen configuratie.

## De standaardconfiguratie van de machine omvat:

### CABINE

- Luchtgeveerde comfortstoel
- Verstelbare stuurkolom
- Verstelbaar zonnescerm
- Verwarming
- USB Type-A- en Type-C-ingangen (5 V)

### REALTIME INFORMATIE

- 7 inch touchscreen
- MCTS - Boordcomputersoftware Magni Combi Touch System
- LMI - Systeem van lastmoment-indicatoren
- Geïntegreerde diagnose aan boord en op afstand

### TECHNISCHE SPECIFICATIES

- Standaard Q-fit type 2
- Geavanceerd CAN-BUS-systeem met twee lijnen
- Automatische uitlijning voor- en achterwielen
- Automatische parkeerrem
- Externe mechanische batterijschakelaar
- Elektrisch systeem: 12V - IP67

### SERVICE

- Garantie van 24 maanden of 2.000 uur