

TH

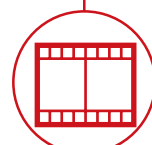
3,5.9



BAUWERBE



LOGISTIK



EVENT- UND
FILMBRANCHE



TH
3,5.9



KABINE

Sicherheit und Rundumsicht
auf höchstem Niveau



LEISTUNGEN

Unvergleichliche
Hubleistung

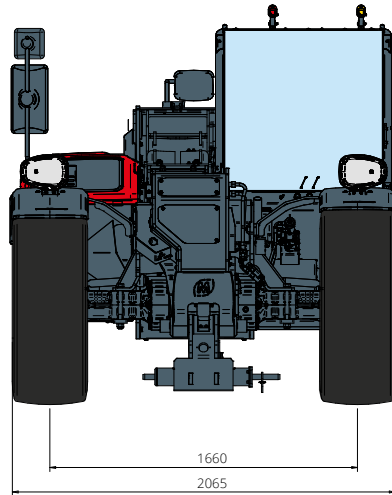


LOAD LIVE DIAGRAM

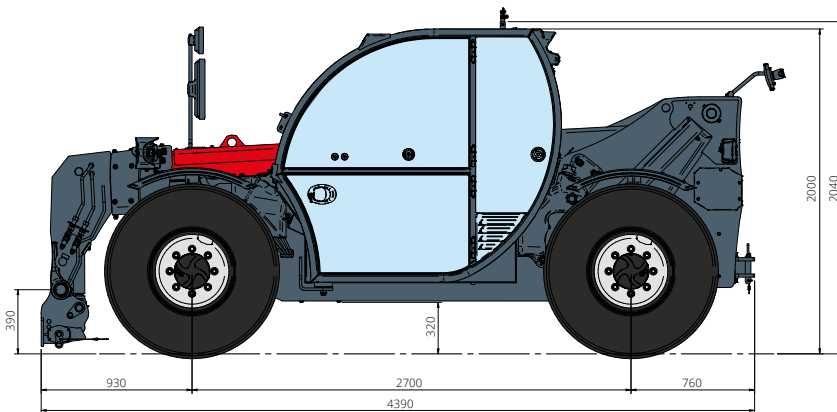
Anzeige von zwei dynamischen
Lastdiagrammen in Echtzeit

TH
3,5.9

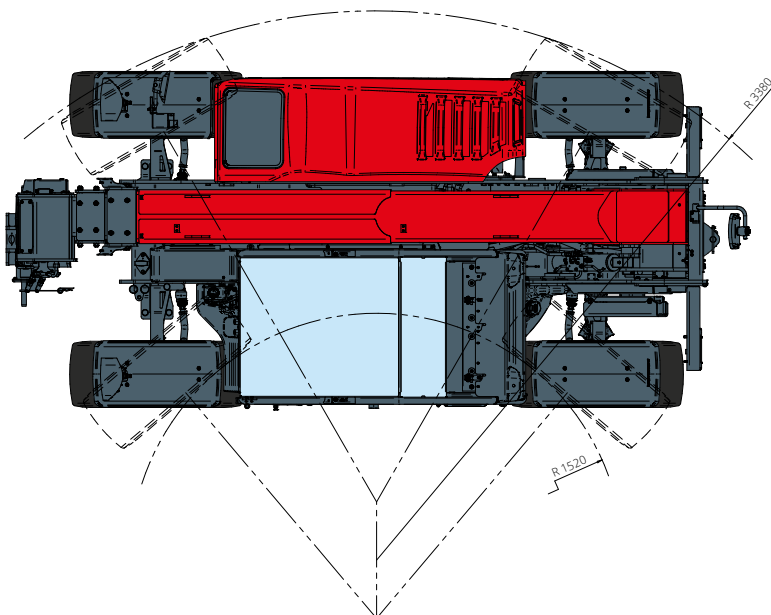
ABMESSUNGEN (mm)



FRONTANSICHT



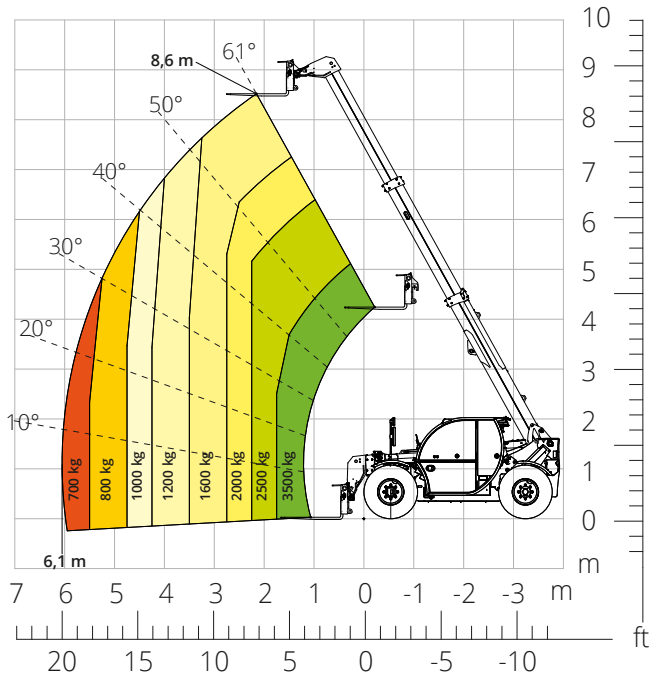
SEITENANSICHT



AUFSICHT

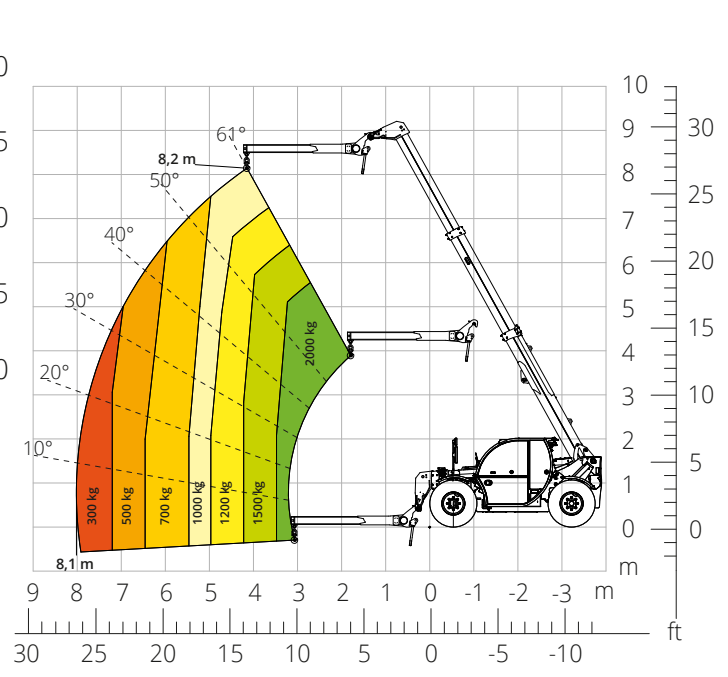
Lastdiagramm
FRONTAL AUF REIFEN

ATT-03-039



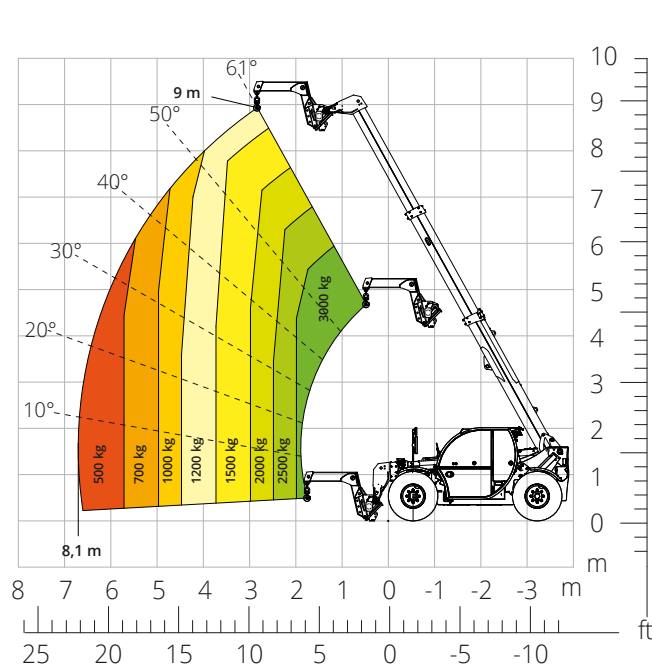
Lastdiagramm mit
AUSLEGER 2.000 kg

ATT-04-013



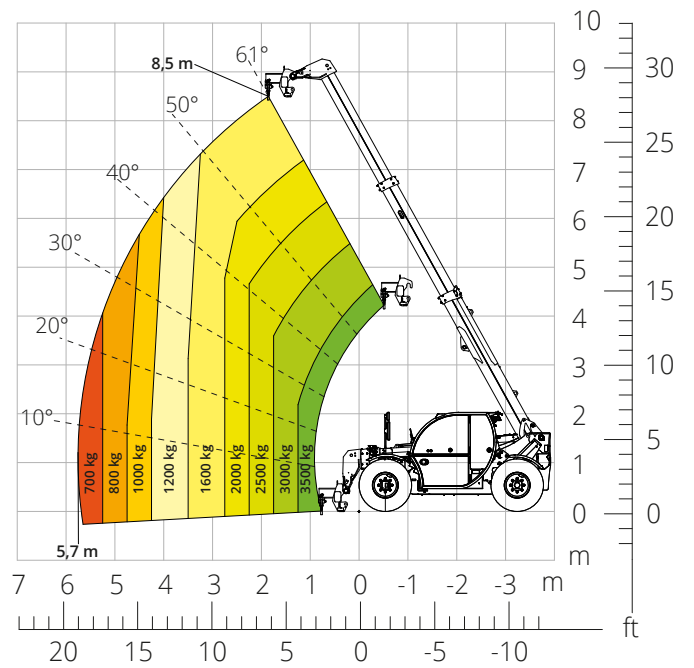
Lastdiagramm mit
AUSLEGER MIT SCHWANENHALS 3.000 kg

ATT-04-023



Lastdiagramm mit
LASTHAKEN 5.000 kg

ATT-05-014



Maschinen- bezeichnung	Teleskopstapler	TH 3,5.9	
	Maximale Tragkraft	3.500 kg	
	Maximale Hubhöhe	8,60 m	
	Max. Reichweite	6,10 m	
Stützen	Typ	-	
Motor	Modell	Deutz TD 2,9 L4 EDG Stage IIIA	Deutz TD 2,9 L4 Stage V
	Nennleistung	55,4 kW (75,3 PS) bei 2.600 U/min	
	Max. Drehmoment	260 Nm bei 1.600 U/min	
	Hubraum	2,9 l	
	Zylinderzahl	4 in Reihe	
	Bauart	Dieselmotor mit Direkteinspritzung und Turboaufladung	
	Kühlsystem	Wassergekühlter	
Fahrtrieb	Typ	Hydrostatisch	
	Max. Druck	500 bar	
	Getriebe	Dropbox-Getriebe mit 2 Fahrstufen für Vorwärts- und Rückwärtsfahrt	
	Typ	Achsen mit Planeten-Endantrieben	
Achsen und Bremsen	Vorderachse	Lenkachse	
	Hinterachse	Pendelachse	
	Anzahl der Antriebs-/Lenkräder	Allradantrieb/Allradlenkung	
	Lenkungsarten	Vorderrad-/Allrad-/Hundeganglenkung	
	Betriebsbremse	Nass-Lamellenbremse, an der Vorder- und Hinterachse	
	Feststellbremse	Negativbremse, hydraulisch betätigt, an der Vorderachse	
	Bereifung	380/75 R20	
Leistungen	Max. Fahrgeschwindigkeit	32 km/h	
	Steigfähigkeit	89%	
	Wenderadius (mit Gabelzinken)	4.470 mm	
Gewichte	Leergewicht*	7.300 kg	
	Dieselmotorkraftstoff	75 l	
Füllmengen	AdBlue	-	
	Hydrauliköl	95 l	
	Motoröl	9 l	
	Kühlmittel	15 l	
Arbeits- hydraulik	Anlagentyp	Load-Sensing	
	Betriebspumpe	Verstellpumpe	
	Max. Hydraulikfördermenge	90 l/min	
	Max. Hydraulikfördermenge am Auslegerkopf	75 l/min	
	Max. Betriebsdruck	315 bar	
	Verteiler für Auslegerbewegungen	Elektromagnetisches kompensiertes Proportionalventil	
Normen- konformität	Bewegungssteuerung	1 Joystick mit integrierter Totmannschaltung	
	2006/42/CE: EU-Maschinenrichtlinie		
	2016/1628: Verordnung (EU) zu Schadstoffemissionen von Motoren der Stufe V		
	EN 1459-X: Sicherheitstechnische Anforderungen an Stapler mit veränderlicher Reichweite		
	EN 280-1: Vorschriften zu fahrbaren Hubarbeitsbühnen (sofern verfügbar)		
ROPS/FOPS Level 2: Standard für Schutzeinrichtungen			

Die in dieser Broschüre enthaltenen Daten dienen zur Information und können ohne Vorankündigung geändert werden.

Alle Bilder dienen nur zur Veranschaulichung und bilden das Produkt möglicherweise nicht genau ab.

* Das angegebene Gewicht bezieht sich auf die Maschine im Leerzustand mit Standardausstattung und könnte in Abhängigkeit von der gewählten Konfiguration abweichen.

Die Standardkonfiguration der Maschine umfasst:

KABINE

- Komfort-Sitz
- Volant réglable
- Verstellbares Sonnenrollo
- Heizung

ECHTZEIT INFORMATIONEN

- 7" Touchscreen
- MCTS - Magni Combi Touch System Software an Bord
- LMI - Überlastanzeiger
- Integrierte Onboard- und Ferndiagnose

TECHNISCHE SPEZIFIKATIONEN

- Q-Fit-Standard
- Fortschrittliches zweizeiliges CAN BUS-System
- Automatische Ausrichtung der Vorder- und Hinterräder
- Automatische Feststellbremse
- Externe Batterie Abschaltung
- Elektrische Anlage: 12 V - IP67

SERVICE

- Garantie: 24 Monate/2.000 Stunden