



TH

5,5.24



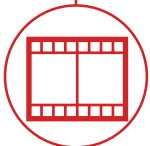
BUDOWNICTWO



LOGISTYKA



GÓRNICTWO
I WYDOBYWANIE
KAMIENIA



WYDARZENIA
I FILM

TH

5,5.24



KABINA

Najlepsze w swojej klasie
bezpieczeństwo i widoczność



WYDAJNOŚĆ

Nieźródnana efektywność
podnoszenia



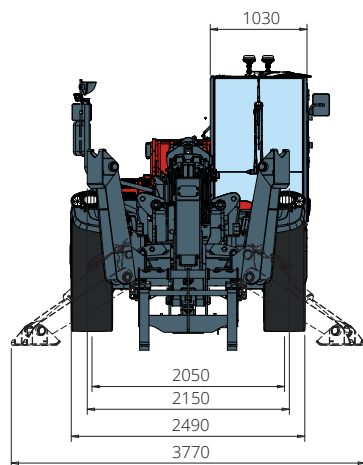
SCHEMAT OBCIĄŻENIA NA ŻYWO

Dwa dynamiczne diagramy
obciążeń w czasie rzeczywistym

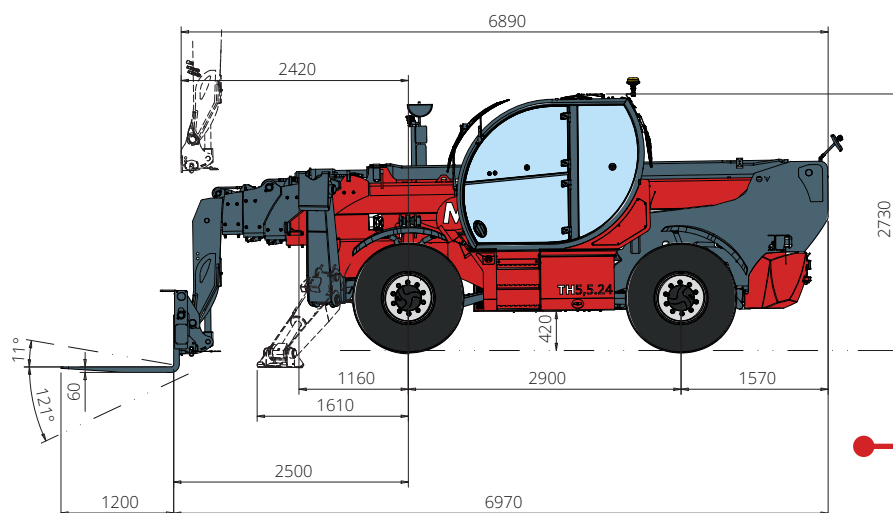
TH

5,5.24

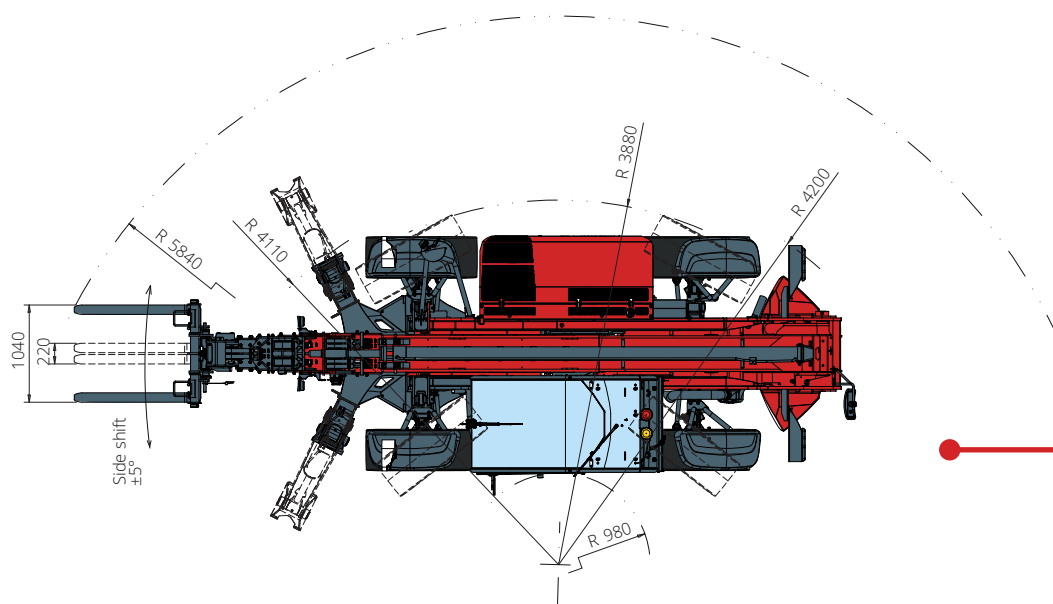
WYMIARY (mm)



**Widok
Z PRZODU**



**Widok
Z BOKU**



**Widok
Z GÓRY**

Diagram obciążeń z
**CAŁKOWICIE ROZSUNIĘTYMI
PODPORAMI**

ATT-03-040

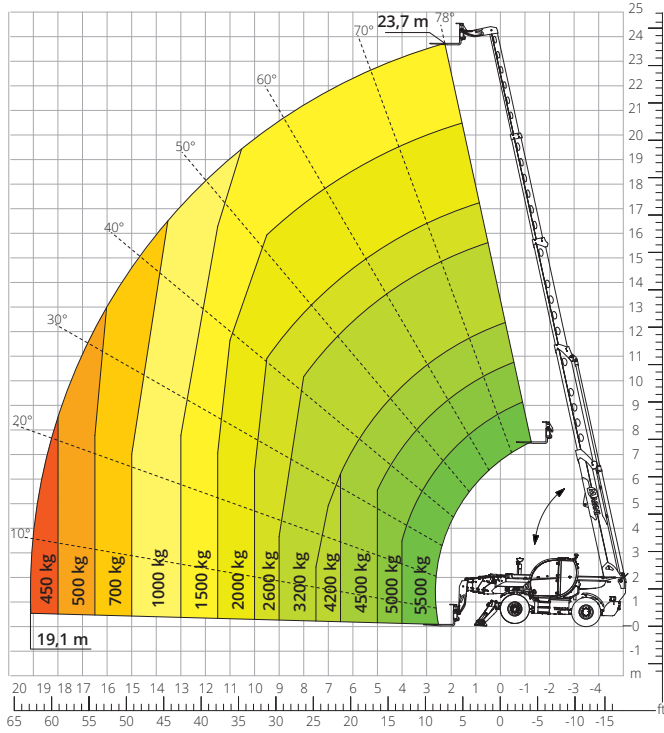


Diagram obciążeń z
PONADWYMIAROWĄ KARETKĄ WIDŁ 72 x 72

ATT-03-048

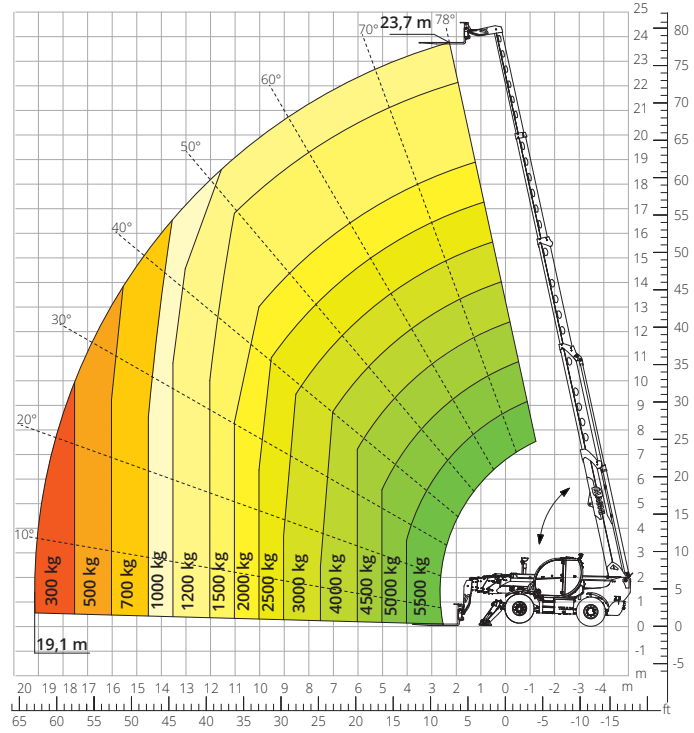


Diagram obciążeń z
PONADWYMIAROWĄ KARETKĄ WIDŁ 72 x 72, NA KOŁACH

ATT-03-048

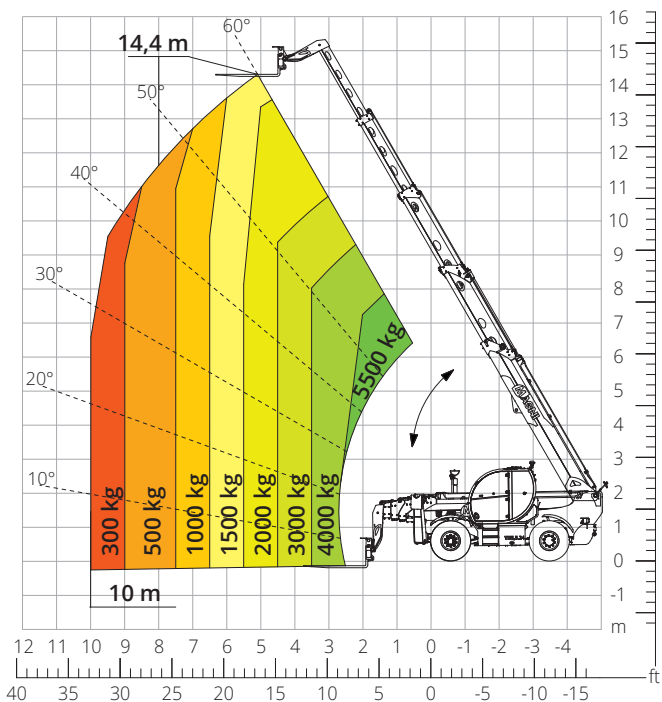


Diagram obciążeń z
WIDŁAMI, OŚ ZABLOKOWANA (TYLKO USA)

ATT-03-040

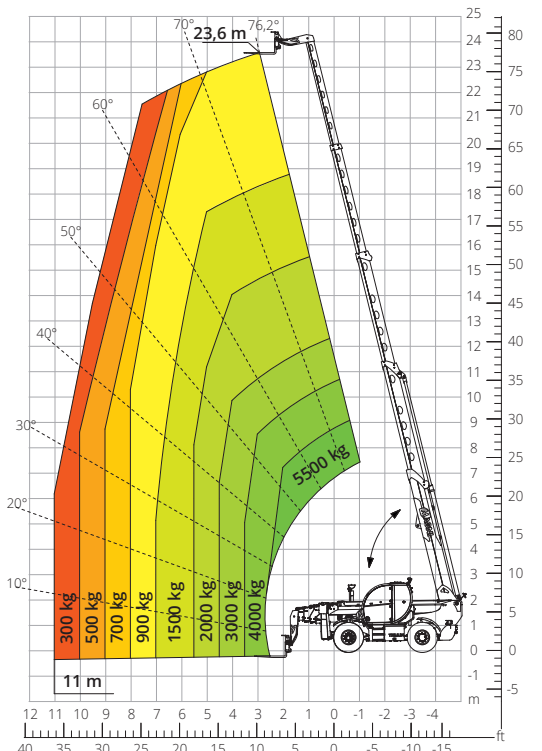


Diagram obciążeń z WIDŁAMI, OŚ WAHLIWA ODBLOKOWANA

ATT-03-040

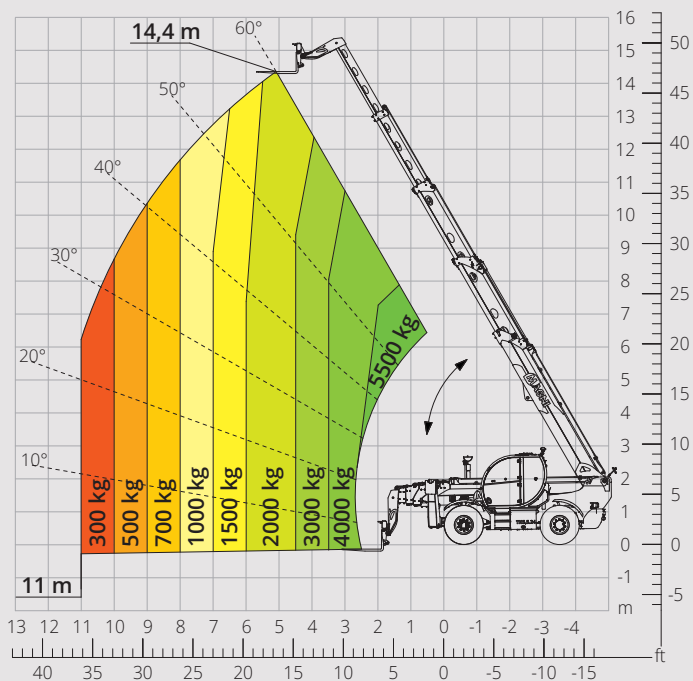


Diagram obciążeń z HAKIEM, 6.000 kg

ATT-05-001

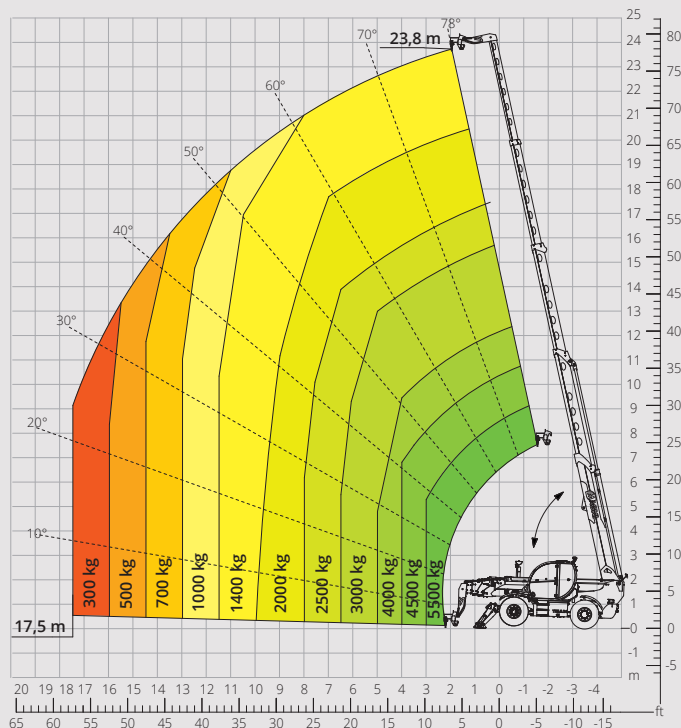
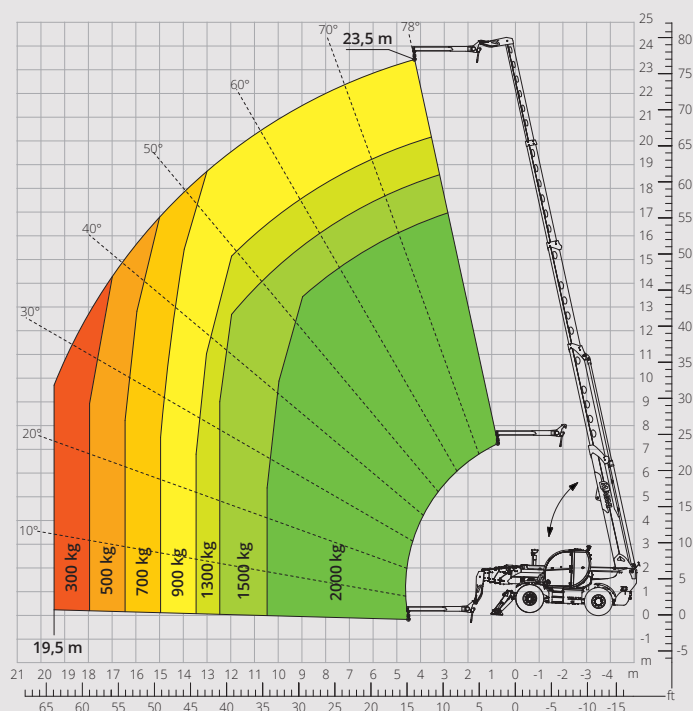
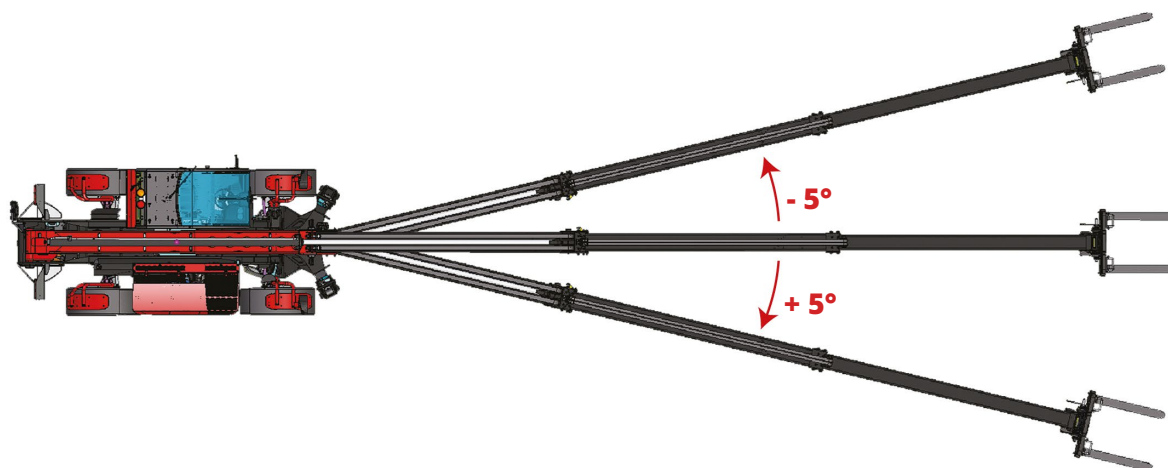


Diagram obciążeń z ŻURAWIKIEM, 2.000 kg

ATT-04-013





SYSTEM PRZESUWU BOCZNEGO

Ta ładowarka teleskopowa wyposażona jest w system przesuwu bocznego, który umożliwia przesunięcie tylnej części podwozia oraz wysięgnika teleskopowego względem osi podłużnej maszyny w celu skorygowania pozycji ładunku bez konieczności poruszania maszyną. System ten pozwala na przesunięcie o $\pm 5^\circ$, co odpowiada przesunięciu o $\pm 1,5$ m przy całkowicie wysuniętym wysięgniku, niezależnie od zamontowanego osprzętu.



Opis maszyny	Podnośnik teleskopowy	TH 5,5.24	
	Maksymalny udźwig	5.500 kg	
	Maksymalna wysokość podnoszenia	23,70 m	
	Maksymalna rozpiętość	19,10 m	
Podpory	Typ	Obracanie	
Silnik	Model	Deutz TCD 3,6 L4 EDG - Stage IIIA	Deutz TCD 3,6 L4 Stage V
	Moc znamionowa	100 kW (136 KM) przy 2.200 obr./min	
	Maksymalny moment obrotowy	500 Nm przy 1.600 obr./min	
	Pojemność	3,6 l	
	Liczba cylindrów	4 w układzie rzędowym	
	Konfiguracja silnika	Turbodoładowany diesel z bezpośrednim wtryskiem	
	Układ chłodzenia	Płyn chłodzący - intercooler	
Napęd	Typ	Hydrostatyczny	
	Ciśnienie maksymalne	500 barów	
	Skrzynia biegów	Dropbox, 2 prędkości: przód - tył	
Osie i hamulce	Typ	Osie z przekładniami planetarnymi	
	Oś przednia	Wahliwa i skrętna, z poziomowaniem, +/- 8°	
	Oś tylna	Wahliwa i skrętna, z hydrauliczną blokadą	
	Przesuw boczny	4WD - 4WS	
	Liczba kół skrętnych	Jedna oś skrętna / dwie osie skrętne / funkcja kraba	
	Tryby skrętu	Wielotarczowy w kąpeli olejowej na przedniej i tylnej osi	
	Hamulec główny	Hydrauliczny, z ujemnym oddziaływaniem na oś przednią	
Osiągi	Hamulec postojowy	445/65 R22,5	
	Rozmiary opon	40 km/h	
	Promień skrętu (po oponach)	44%	
Masy	Promień skrętu wideł	5.840 mm	
	Całkowita na pusto*	16 100 kg	
Pojemność zbiorników i instalacji	Olej napędowy	150 l	
	AdBlue	10 l	
	Olej hydrauliczny	93 l	
	Olej silnikowy	9 l	
	Płyn chłodzący	20 l	
Instalacja hydrauliczna do ruchu	Typologia instalacji	Wykrywanie obciążenia	
	Pompa główna	Zmienny wydatek	
	Maks. przepływ hydrauliczny	105 l/min	
	Maks. przepływ hydrauliczny głowicy wysięgnika	75 l/min	
	Ciśnienie robocze maks.	350 barów	
	Rozdzielacz dla ruchów wysięgnika	Zawór elektroproporcjonalny SIL 2	
	Sterowaniem ruchem	1 joystick z przyciskiem aktywacji manewru	
Zgodność z normami	2006/42/WE: Dyrektywa maszynowa UE		
	2016/1628: Rozporządzenie UE dotyczące emisji silników spalinowych (etap V)		
	EN 1459-X: Dotycząca wymogów bezpieczeństwa wózków jezdniowych podnośnikowych ze zmiennym wysięgiem		
	EN 280-1/EN 280-2: Normy dotyczące podestów ruchomych przejezdnych (jeśli dostępne)		
ROPS/FOPS poziom 2: dotycząca norm dla struktur ochronnych			

Dane zawarte w tej broszurze mają charakter informacyjny i mogą ulec zmianie bez wcześniejszego powiadomienia. Wszystkie zdjęcia mają charakter poglądowy i mogą nie odzwierciedlać dokładnie rzeczywistego wyglądu produktu.

**Podana masa odnosi się do pojazdu bez obciążenia z wyposażeniem standardowym i może się różnić w zależności od wybranej konfiguracji.*

Standardowa konfiguracja maszyny obejmuje następujące elementy:

KABINA

- Fotel komfortowy z regulowanym zagłówkiem
- Regulowana kolumna kierownicy
- Analogowy joystick
- Regulowana roleta przeciwsłoneczna
- Ogrzewanie
- Klimatyzacja
- Radio FM/AM z łącznością USB i Bluetooth
- Ambientowe oświetlenie LED
- Złącza USB typu A i typu C (5 V)

INFORMACJE W CZASIE RZECZYWISTYM

- Ekran dotykowy, 7"
- MCTS – Magni Combi Touch System – oprogramowanie pokładowe
- Automatyczny system rozpoznawania narzędzi RFID
- LMI – wskaźnik momentu obciążenia
- LLD – schemat obciążenia na żywo
- Zintegrowana diagnostyka pokładowa i zdalna

DANE TECHNICZNE

- Standardowe szybkozłącze
- Przygotowanie do platformy
- Zaawansowany trzyliniowy system magistrali CAN
- Automatyczny system poziomowania podpór
- Automatyczne wyrównywanie kół przednich i tylnych
- System przesuwu bocznego podwozia
- Automatyczny hamulec postojowy
- Mechaniczny wyłącznik akumulatora w komorze silnika
- Układ elektryczny: 24 V – IP67

OBSŁUGA SERWISOWA

Gwarancja: 24 miesiące/2.000 godzin