



BUDOWNICTWO



LOGISTYKA



GÓRNICTWO
I WYDOBYWANIE
KAMIENIA



PRZEMYSŁ
NAFTOWY



TH

7.10 P

TH
7.10 P



KABINA

Najlepsze w swojej klasie
bezpieczeństwo i widoczność



WYDAJNOŚĆ

Nieźródnana efektywność
podnoszenia

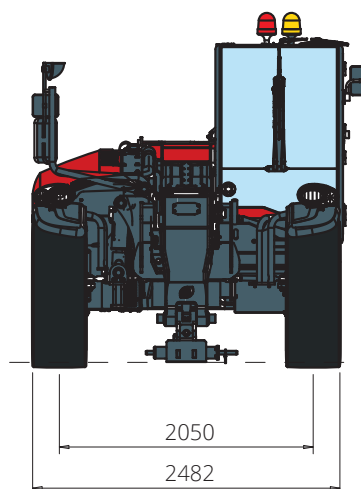


SCHEMAT OBCIĄŻENIA NA ŻYWO

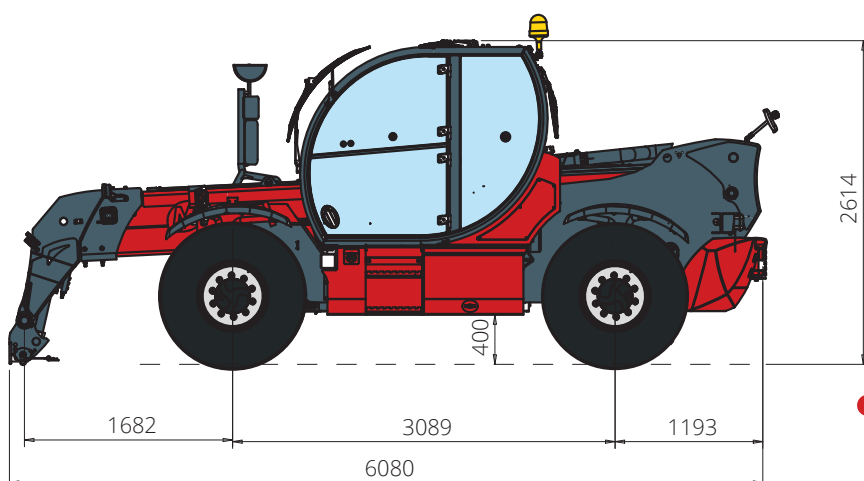
Dwa dynamiczne diagramy
obciążeń w czasie rzeczywistym

TH 7.10 P

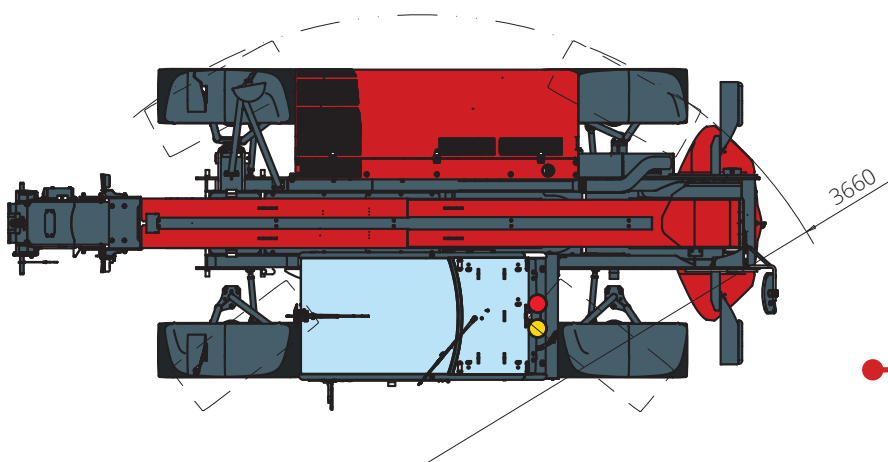
WYMIARY (mm)



**Widok
Z PRZODU**



**Widok
Z BOKU**



**Widok
Z GÓRY**

Diagram obciążeń
**OSPRZĘT PRZEDNI,
NA KOŁACH**

ATT - 03 - 011

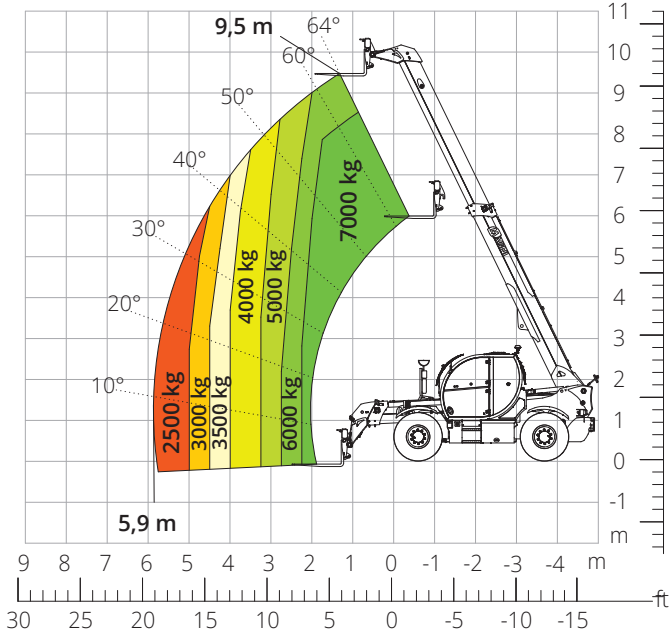


Diagram obciążeń z
WCIĄGARKĄ, 3.500 kg

ATT - 02 - 002

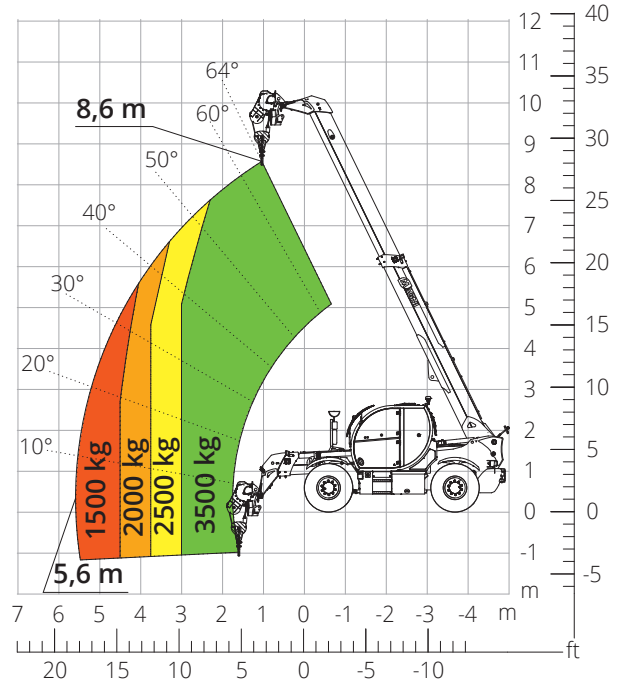


Diagram obciążeń z
WCIĄGARKĄ, 6.000 kg

ATT - 02 - 004

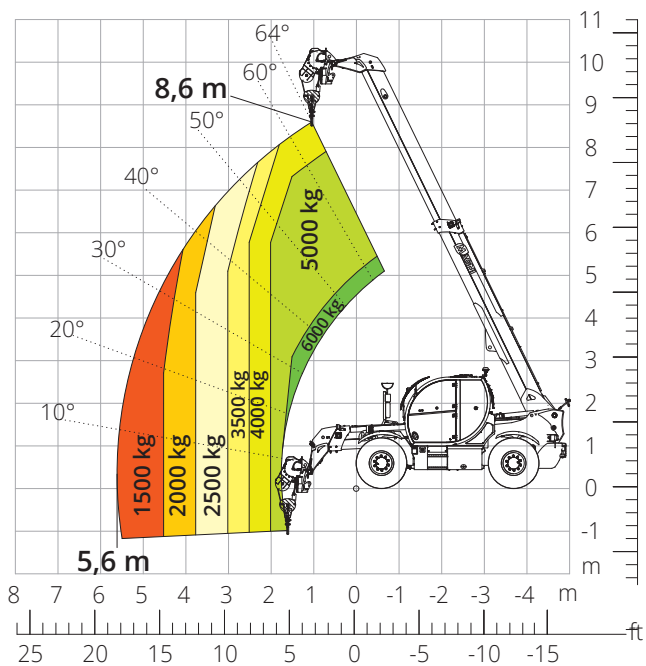


Diagram obciążeń z
**ŻURAWIEM Z WCIĄGARKĄ,
1.500 kg**

ATT - 04 - 011

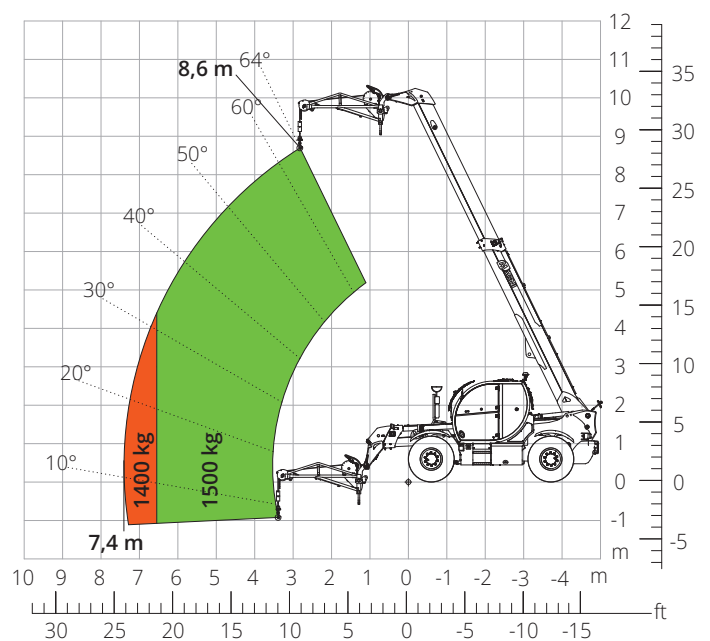


Diagram obciążeń z
**ŻURAWIEM Z WCIĄGARKĄ,
 2.000 kg**
 ATT - 04 - 015

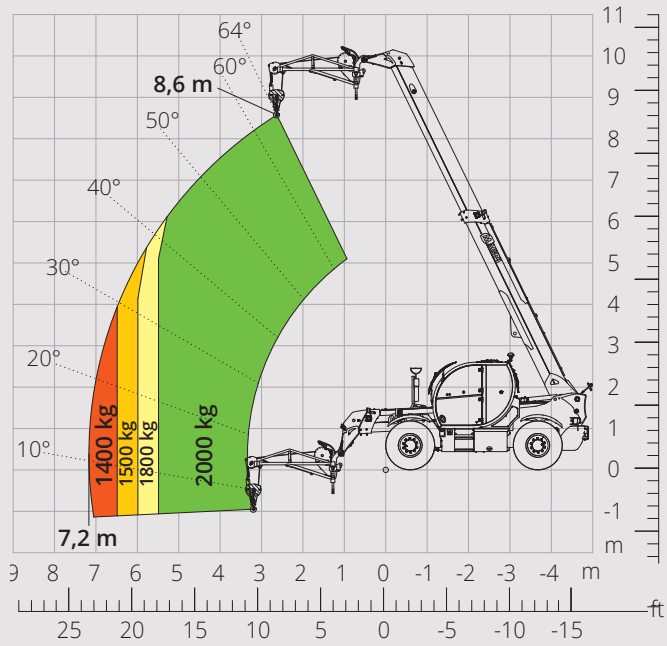


Diagram obciążeń z
**ŻURAWIEM Z WCIĄGARKĄ,
 3.000 kg**
 ATT - 04 - 019

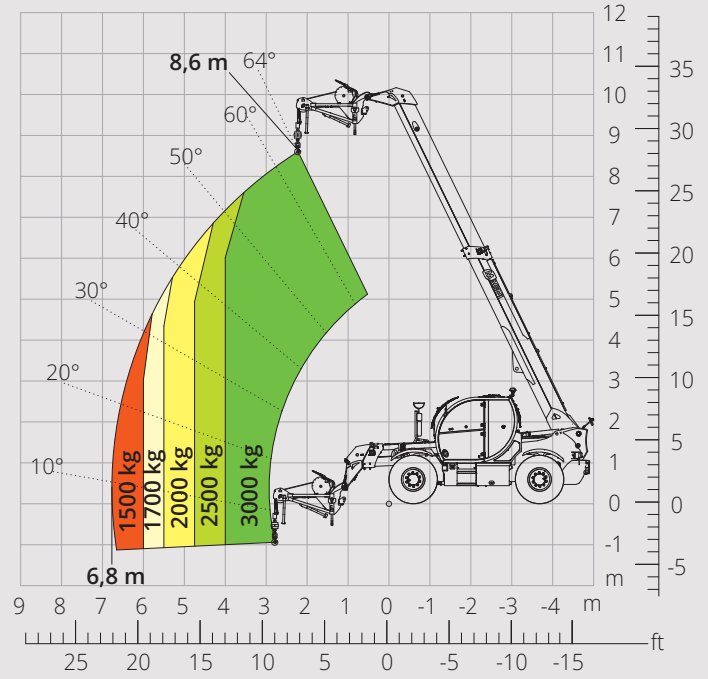


Diagram obciążeń z
ŻURAWIEM, 2.000 kg
 ATT - 04 - 013

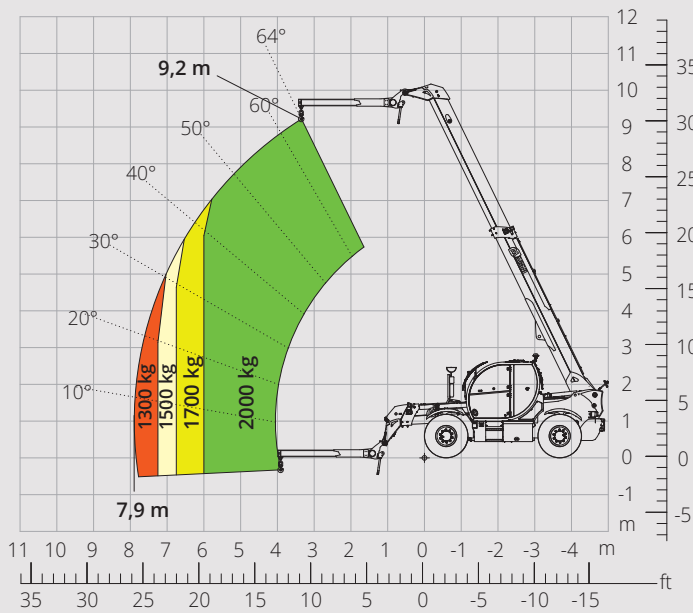


Diagram obciążeń z
HAKIEM, 7.000 kg
 ATT - 05 - 002

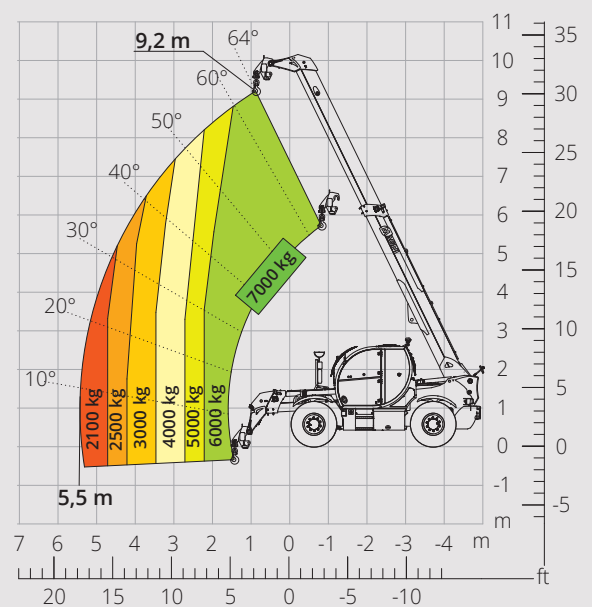


Diagram obciążeń z
MANIPULATOREM DO OPON, 2.500 kg
 ATT - 06 - 003

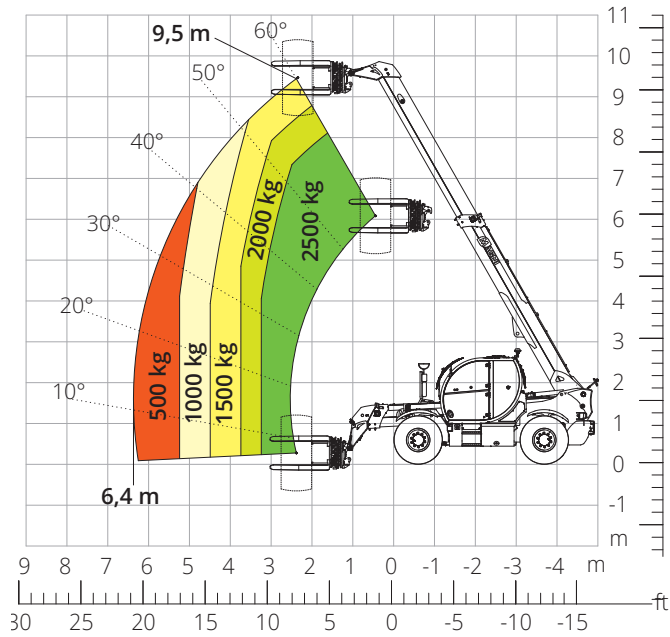


Diagram obciążeń z
PLATFORMĄ STAŁĄ ROZSUWANĄ, 250 kg
 ATT - 01 - 003

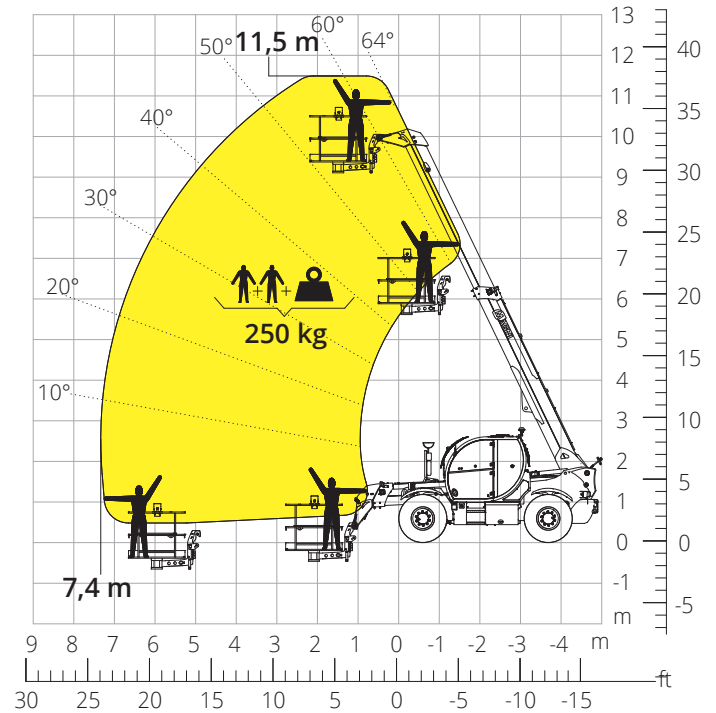
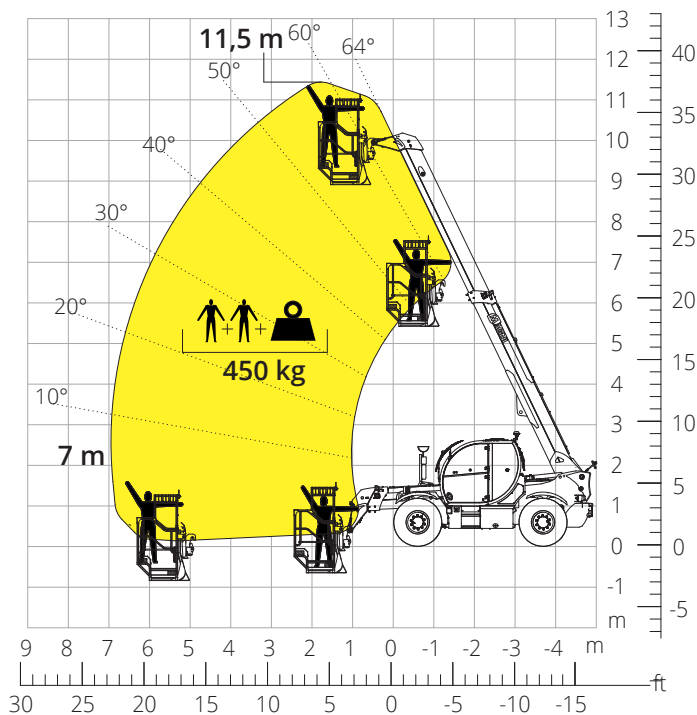


Diagram obciążeń z
**PLATFORMĄ, 450 kg, DO STOSOWANIA
 W KOPALNIACH**
 ATT - 01 - 027



Opis maszyny	Podnośnik teleskopowy	TH 7.10 P
	Maksymalny udźwig	7.000 kg
	Maksymalna wysokość podnoszenia	9,50 m
	Maksymalna rozpiętość	5,90 m
Podpory	Typ	-
Silnik	Model	Deutz TCD 3,6 L4 EDG Stage IIIA Deutz TCD 3,6 L4 Stage V
	Moc znamionowa	74,4 kW (101,2 KM) przy 2.200 obr./min
	Maksymalny moment obrotowy	410 Nm przy 1.600 obr./min
	Pojemność	3,6 l
	Liczba cylindrów	4 w układzie rzędowym
	Konfiguracja silnika	Turbodoładowany diesel z bezpośrednim wtryskiem
	Układ chłodzenia	Płyn chłodzący - intercooler
Napęd	Typ	Hydrostatyczny
	Ciśnienie maksymalne	500 barów
	Skrzynia biegów	Dropbox, 2 prędkości: przód - tył
Osie i hamulce	Typ	Osie z przekładniami planetarnymi
	Oś przednia	Wahliwa i skrętna, z poziomowaniem, +/- 8°
	Oś tylna	Wahliwa i skrętna, z hydrauliczną blokadą
	Przesuw boczny	4WD - 4WS
	Liczba kół skrętnych	Jedna oś skrętna / dwie osie skrętne / funkcja kraba
	Tryby skrętu	Wielotarczowy w kąpeli olejowej na przedniej i tylnej osi
	Hamulec główny	Hydrauliczny, z ujemnym oddziaływaniem na oś przednią
	Hamulec postojowy	445/65 R22,5
Osiągi	Rozmiary opon	35 km/h
	Promień skrętu (po oponach)	59%
	Promień skrętu wideł	ND.
Masy	Całkowita na pusto*	12 000 kg
Pojemność zbiorników i instalacji	Olej napędowy	145 l
	AdBlue	10 l
	Olej hydrauliczny	93 l
	Olej silnikowy	9 l
	Płyn chłodzący	20 l
Instalacja hydrauliczna do ruchu	Typologia instalacji	Wykrywanie obciążenia
	Pompa główna	Zmienny wydatek
	Maks. przepływ hydrauliczny	120 l/min
	Maks. przepływ hydrauliczny głowicy wysięgnika	75 l/min
	Ciśnienie robocze maks.	350 barów
	Rozdzielacz dla ruchów wysięgnika	Zawór elektroproporcjonalny SIL 2
	Sterowaniem ruchem	1 joystick z przyciskiem aktywacji manewru
Zgodność z normami	2006/42/WE: Dyrektywa maszynowa UE	
	2016/1628: Rozporządzenie UE dotyczące emisji silników spalinowych (etap V)	
	EN 1459-X: Dotycząca wymogów bezpieczeństwa wózków jezdniowych podnośnikowych ze zmiennym wysięgiem	
	EN 280-1/EN 280-2: Normy dotyczące podestów ruchomych przejezdnych (jeśli dostępne)	
	ROPS/FOPS poziom 2: dotycząca norm dla struktur ochronnych	

Dane zawarte w tej broszurze mają charakter informacyjny i mogą ulec zmianie bez wcześniejszego powiadomienia. Wszystkie zdjęcia mają charakter poglądowy i mogą nie odzwierciedlać dokładnie rzeczywistego wyglądu produktu.

**Podana masa odnosi się do pojazdu bez obciążenia z wyposażeniem standardowym i może się różnić w zależności od wybranej konfiguracji.*

Standardowa konfiguracja maszyny obejmuje następujące elementy:

KABINA

- Fotel komfortowy z regulowanym zagłówkiem
- Regulowana kolumna kierownicy
- Analogowy joystick
- Regulowana roleta przeciwsłoneczna
- Ogrzewanie
- Klimatyzacja
- Radio FM/AM z łącznością USB i Bluetooth
- Ambientowe oświetlenie LED
- Złącza USB typu A i typu C (5 V)

INFORMACJE W CZASIE RZECZYWISTYM

- Ekran dotykowy, 7"
- MCTS – Magni Combi Touch System – oprogramowanie pokładowe
- Automatyczny system rozpoznawania narzędzi RFID
- LMI – wskaźnik momentu obciążenia
- LLD – schemat obciążenia na żywo
- Zintegrowana diagnostyka pokładowa i zdalna

DANE TECHNICZNE

- Standardowe szybkozłącze
- Zaawansowany trzyliniowy system magistrali CAN
- Automatyczne wyrównywanie kół przednich i tylnych
- Automatyczny hamulec postojowy
- Mechaniczny wyłącznik akumulatora w komorze silnika
- Układ elektryczny: 24 V – IP67

OBSŁUGA SERWISOWA

Gwarancja: 24 miesiące/2.000 godzin